

PERSPECTIVAS

Newsletter

Nº18 JUL / AGO / SET 2018

**Fundo de Eficiência Energética
abre novas candidaturas para a
substituição de janelas antigas por
novas janelas eficientes**

*IV Encontro
Nacional afirma-se
como espaço privilegiado
de debate dos desafios
do sector das janelas e
fachadas*

Mais Janelas eficientes para Casas mais eficientes

A ANFAJE realizou, mais uma vez, o seu importante Encontro Nacional num ano em que continua a registar-se um crescimento da actividade da fileira da construção e do imobiliário, com o reforço do investimento na área da reabilitação de edifícios, mas igualmente com o lançamento de novos projectos.

Um Encontro realizado num ambiente económico de crescimento que tem vindo a concretizar aquilo que a ANFAJE tem vindo a defender nos últimos anos: a Reabilitação Urbana como um dos factores estratégicos para alicerçar um novo ciclo de crescimento e de desenvolvimento da economia portuguesa. E, neste quadro, estamos certos que face a esta realidade, a Reabilitação Urbana está aí e veio para ficar. Por isso, 2018 deverá ser um ano para superar os anos de profunda crise que as empresas do nosso sector souberam enfrentar e um ano para perspectivar, com confiança, o futuro.

Um quadro de recuperação e crescimento da actividade das empresas que tem permitido aumentar o volume de negócios, contribuído para o crescimento do nível de emprego, ao mesmo tempo que, tem garantido às empresas novas perspectivas para o presente e para o futuro. Um futuro que está sempre mais próximo e que exige a necessidade de continuar a debater os enormes desafios e oportunidades que todos temos pela frente.

E quando dizemos todos é porque, a quantidade de desafios que temos pela frente, vencem-se mais facilmente quando temos um trabalho colectivo de estudo e procura das propostas e soluções para resolver problemas comuns. E esse trabalho colectivo de defesa e promoção dos interesses das empresas do sector das janelas e das fachadas, é representado por todos aqueles que têm contribuído para o enorme dinamismo da actividade e dos projectos que a ANFAJE tem vindo a desenvolver.

Por tudo isto, e tendo em conta a constante acção da ANFAJE na defesa e desenvolvimento do sector das janelas e fachadas em Portugal, a associação continua a fazer um caminho de permanente reforço do seu número de associados. Este caminho e este reforço deve-se ao enorme trabalho que, de forma abnegada e extremamente dedicada todos temos vindo a desenvolver na defesa e na promoção de um sector que, em 2016, contava com 6192 empresas, com 57421 trabalhadores e que representou um volume de negócios total de aproximadamente 7,6 mil milhões de euros.

Estes números demonstram a importância do nosso sector dentro da fileira da construção e do imobiliário e o seu contributo indispensável para a economia portuguesa.



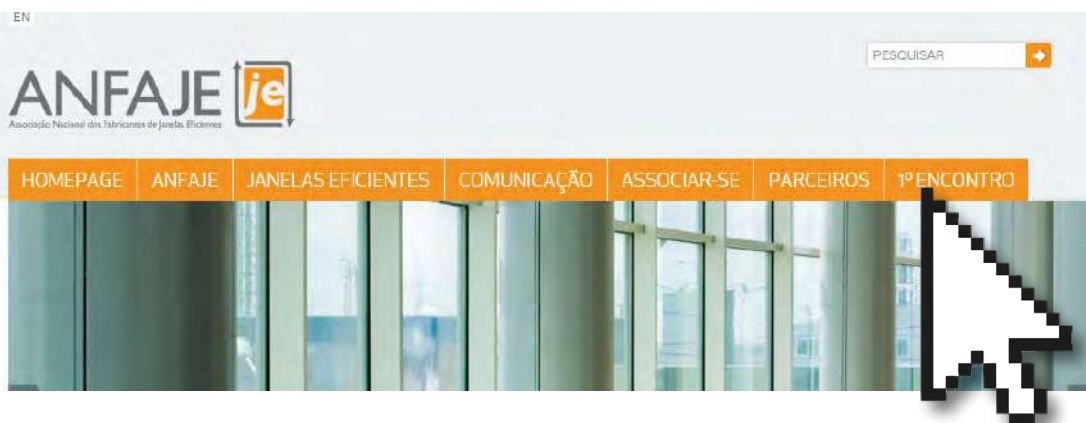
João Ferreira Gomes
Presidente

Sabemos que todos juntos somos capazes de construir um sector mais forte e capaz de encarar o futuro com redobrada confiança!

Com a continuação do apoio e participação activa de todos os nossos associados, estou certo que a ANFAJE continuará a levar este sector e as suas empresas ainda mais longe!

Mantenha-se actualizado. Visite a página da ANFAJE na internet.

www.anfaje.pt





4

EM FOCO

FEE abre novas candidaturas para financiamento à substituição de janelas antigas por janelas eficientes



5

APRESENTAÇÃO DE NOVOS ASSOCIADOS



6

ARTIGO DE OPINIÃO

A Plataforma ACCEPT CE MARKING



7

APONTAMENTOS TÉCNICOS

Porquê o AÇO?



7

FOCO INTERNACIONAL

EuroWindow reuniu-se para analisar a EPBD e o RPC, entre outros temas



8

EMPRESAS ANFAJE EM DESTAQUE

LOUSALU e PANEDGE



10

PROJECTOS E AÇÕES ANFAJE

Balço do IV Encontro Nacional do Sector das Janelas e Fachadas



14

NOVIDADES DOS ASSOCIADOS



19

VANTAGENS DE SER ASSOCIADO!

SETEMBRO

12-14

EuroWindow Study Tour 2018

EUROWINDOWOR – Berlim (Alemanha)

25

Curso para Instaladores de Janelas Eficientes CLASSE+

ANFAJE/ADENE/ITECONS – Porto

OUTUBRO

3

Curso para Instaladores de Janelas Eficientes CLASSE+

ANFAJE/ADENE/LNEC – Lisboa

FEE abre novas candidaturas para financiamento da substituição de janelas antigas por janelas eficientes

Aviso 25 do Fundo de Eficiência Energética (FEE)

No passado dia 13 de Junho, o **Fundo de Eficiência Energética** publicou um novo aviso, denominado de «**AVISO 25 – EFICIÊNCIA ENERGÉTICA NOS EDIFÍCIOS**», que prevê a possibilidade de financiamento de candidaturas para a implementação de medidas de eficiência energética que conduzam à melhoria do desempenho energético dos edifícios, do sector residencial e de serviços, e que possam contribuir para as metas definidas no Plano Nacional de Acção para a Eficiência Energética (PNAEE) ou para as metas nacionais de eficiência energética no âmbito da implementação da Directiva de Eficiência Energética (EED).



As candidaturas no âmbito do concurso devem prever uma duração máxima de 12 meses entre a data de assinatura do contrato de financiamento (celebrado entre o FEE e o beneficiário) e a data de apresentação do pedido de pagamento do projecto.

O incentivo para a substituição de janelas antigas por novas janelas eficientes (de classe “A” ou “A+”) assume a forma de subsídio não reembolsável e pode chegar aos 60% do investimento, no limite máximo de € 1.500, no caso do «Beneficiário A» e aos 35% do investimento, no limite máximo de € 1.500, no caso do «Beneficiário B».

O AVISO 25 DIRIGE-SE A DOIS TIPOS DE BENEFICIÁRIOS:

Tipologia de «Beneficiário A»: pessoas singulares proprietárias de edifícios de habitação existentes e ocupados unifamiliares ou de fracções autónomas em edifícios multifamiliares. Cada beneficiário encontra-se limitado a um incentivo total máximo de € 15.000 por beneficiário, sendo o limite máximo por edifício ou fracção autónoma de € 7.500;

Tipologia de «Beneficiário B»: pessoas colectivas de direito privado, proprietárias de edifícios de serviços existentes e ocupados, com excepção de todas as entidades com a CAE 01 a 33. Cada beneficiário está limitado a um incentivo total máximo de € 47.500.

A dotação orçamental máxima a atribuir à totalidade dos projectos enquadrados no âmbito do Aviso 25 é de € 3.100.000 (três milhões e cem mil euros), dividida de igual forma entre as duas tipologias de Beneficiário:

Tipologia de «Beneficiário A»:
€ 1.550.000 (um milhão quinhentos e cinquenta mil euros);

Tipologia de «Beneficiário B»:
€ 1.550.000 (um milhão quinhentos e cinquenta mil euros)

As candidaturas são apresentadas ao FEE através do portal electrónico do PNAEE na área de candidaturas FEE, <http://www.pnaee.pt/fee/candidaturas>, onde deverão ser submetidos todos os documentos solicitados e devidamente preenchidos.

As candidaturas devem incluir uma simulação da classificação energética ou a própria etiqueta energética, disponível apenas para empresas aderentes ao CLASSE+.

Uma novidade importante do presente Aviso, é a valorização de todas as instalações de novas janelas serem realizadas por profissionais com formação de “Instalador de Janelas Eficientes CLASSE+”. A inclusão do respectivo certificado CERTIF do respectivo colaborador permite a majoração do mérito do projecto, aumentando a possibilidade de sucesso da candidatura.

A submissão de candidaturas terá de ser feita até às 23h59m (GMT) do dia 13 de Outubro de 2018.

Qualquer informação adicional necessária ou pedido de esclarecimento, deverão ser solicitados através do preenchimento do Formulário de Pedido de Esclarecimento no link <http://www.pnaee.pt/aviso-fee/aviso-25-duvidas>

MAIS INFORMAÇÃO EM:

<http://www.pnaee.pt/aviso-fee/aviso-25>

Das medidas elegíveis para submissão de candidaturas, é fundamental destacar a substituição de janelas antigas por novas janelas eficientes.

Apresentação de Novos Associados



A Fernando Miguel Lopes Pereira & Irmão, Lda (FMLP), é uma empresa com mais de 35 anos de experiência nas várias áreas em que desenvolve a sua actividade.

Desde a sua criação dedicada à serralharia de ferro, a FMLP tem vindo a crescer a sua actividade para a serralharia de inox, a caixilharia de alumínio e de PVC, a construção metálica, a produção de equipamentos para a indústria dos componentes automóveis e a manutenção e instalação industrial.

A FMLP especializou-se, ao longo dos anos, nas áreas críticas de actuação, mantendo-se sempre atenta às últimas tecnologias do sector, o que lhe confere invariavelmente padrões elevados de qualidade. Englobando um conjunto alargado de competências especializadas em todas as áreas de actuação, a versatilidade, a qualidade e a capacidade produtiva e de inovação colocam-na numa posição de destaque e na rota da expansão e crescimento.

Sempre muito atenta às necessidades e oportunidades do mercado global, a empresa, não se limitou à economia Nacional e em 2007 apostou na Internacionalização. Hoje com obras em: Angola, São Tomé e Príncipe, Marrocos, Tunísia, França, Sérvia, Ucrânia e Roménia.

www.fmlp.pt



Situada na Costa da Caparica (Almada), a Vitor Pinheiro, Lda. iniciou a sua actividade em 1979, executando trabalhos com sistemas de alumínio Technal (pertencem ao grupo Alupartner). Optando sempre pela qualidade e inovação, a empresa Vitor Pinheiro foi alargando a sua actividade a outras áreas e marcas certificadas (Sapa e Schüco), incluindo sistemas em alumínio-madeira e PVC (Winbel).

A Vitor Pinheiro oferece orçamentos grátis, garantia e assistência pós-venda e proporciona aconselhamento profissional para ajudar a seleccionar os produtos mais adequados para cada projecto.

www.vpinheiro.com



A Premaq define as suas estratégias no mercado português com o objectivo de garantir a maior qualidade em todos os serviços prestados, sendo um dos seus pontos fortes a parceria com as empresas EMMEGI / TEKNA, nas áreas dos equipamentos para corte e da maquinaria de perfis de alumínio, PVC e ligas ligeiras em geral, e com a EMMEGISOFT, com o software FP PRO para caixilharia.

Tendo uma vasta experiência e um potencial competitivo, a Premaq oferece: consultoria na aquisição de equipamentos; manutenção correctiva através de técnicos formados pela EMMEGI; manutenção preventiva através de contractos de manutenção e serviços que garantem o melhor funcionamento dos equipamentos; fornecimento de peças sobresselentes e ferramentas originais para que os equipamentos EMMEGI/TEKNA estejam sempre de acordo com os standards de qualidade aplicados pelo fabricante.

Em função da evolução do mercado ao nível da certificação energética, a nossa empresa tem a representação da ISO-CHEMIE, empresa produtora nas soluções inovadoras de isolamento térmico e acústico e de estanquidade ao ar.

www.premaq.pt

A Plataforma ACCEPT CE MARKING



Ao longo dos anos, o ITeCons tem vindo a perceber que surgem muitas dúvidas aos fabricantes, sendo de destacar, a forma como se processa a aposição da marcação CE e quais os requisitos que os seus produtos devem cumprir. Dada a importância que este tema tem para a indústria nacional do sector das janelas e fachadas, e sendo o ITeCons, Organismo Notificado e Organismo de Avaliação Técnica, a sua missão é apoiar os fabricantes de produtos de construção na colocação dos seus produtos no mercado europeu.

Deste modo, o ITeCons promoveu o desenvolvimento de um projecto de acções colectivas que teve como objectivo estimular e divulgar o processo de marcação CE de produtos de construção, apoiando os fabricantes nas suas principais dúvidas através de uma plataforma informativa.

No passado dia 29 de Julho, o ITeCons fez o lançamento da Plataforma ACCEPT CE MARKING, a qual é constituída por uma base de dados funcional, a qual reúne, num único local, informação referente à marcação CE de produtos de construção.

Durante a criação da Plataforma, recolheu-se informação sobre a percepção dos fabricantes quanto à marcação CE, sobre o estado da arte de cada sector neste tema e, ainda, informação sobre as principais barreiras comerciais sentidas pelos fabricantes na colocação dos seus produtos no espaço económico europeu.

Esta ferramenta está dividida em duas funcionalidades principais: 1) Colocar no mercado, que permite aos fabricantes obterem toda a informação necessária para prosseguirem com a marcação CE dos seus produtos e 2) Comprar do mercado, que possibilita aos próprios

fabricantes divulgarem informação sobre os seus produtos nos quais já foi aposta a marcação CE, tornando a Plataforma num eficaz veículo de divulgação nacional e internacional de produtos de construção com marcação CE.

A Plataforma inclui também a divulgação de notícias e eventos relacionados com o processo de marcação CE de produtos de construção e FAQ's, que permitirão agilizar a interacção entre as várias entidades intervenientes no processo de marcação CE neste sector.

Para além da consulta convencional, a Plataforma permite que seja realizado um registo gratuito (A minha conta) que dará acesso a outras funcionalidades, nomeadamente a introdução de produtos com marcação CE para divulgação na Plataforma, a criação de declarações de desempenho, a exposição de dúvidas ou a identificação de barreiras comerciais que tenham surgido aos utilizadores.

A Plataforma ACCEPT CE MARKING está disponível em ambiente web em accept.uc.pt e em ambiente mobile para os sistemas IOS e Android, disponível nas respectivas lojas para download gratuito e pode ser consultada em dois idiomas, português e inglês.

Esta Plataforma pretende ser uma ferramenta de trabalho, quer para os fabricantes quer para todas as outras partes interessadas, e foi desenvolvida com o intuito de dar resposta às dificuldades no acesso à informação sobre as etapas da marcação CE de produtos de construção. A Plataforma permitirá aos seus utilizadores potenciar a criação de produtos transaccionáveis e internacionalizáveis, aumentando a vantagem competitiva das empresas, e identificar e contribuir para a eventual mitigação de barreiras comerciais à colocação ou disponibilização de produtos de construção no mercado, potenciando a sua entrada no mercado europeu.

<http://accept.uc.pt/>



Andreia Gil
ITECONS

Porquê o AÇO?

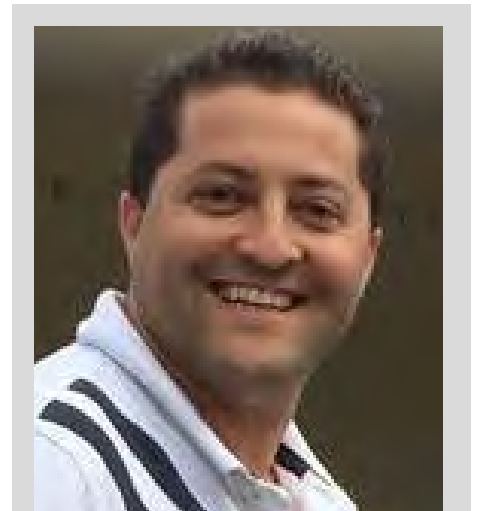
Robusto e resistente a danos mecânicos, o aço apresenta, com 210 kN/mm², o módulo de elasticidade mais elevado de entre os materiais mais utilizados no sector da construção, tendo uma prestação líder em termos de resistência e vida útil, mas deixando-se também formar e dobrar na perfeição.

No caso de perfis extremamente estreitos, o aço é capaz de suportar cargas enormes. Graças à sua capacidade de carga, este material permite sustentar elementos de grandes dimensões, possibilitando a criação de mais superfícies abertas em edifícios e, assim, de soluções mais criativas.

Na actualidade, as janelas modernas são obrigadas a cumprir várias exigências e aspectos: poupança energética, estanqui-

dade ao ar e a chuvas intensas, facilidade de utilização, requisitos estáticos e, simultaneamente, elevados requisitos estéticos. São os excelentes valores de Uw (até 0,8W/m²k) dos sistemas de aço que convencem os mais exigentes, graças às barras isolantes em poliuretano reforçado com fibra de vidro, que garantem assim as melhores características térmicas.

Quer seja para reabilitações ou para a construção de habitações de alto nível, quer para estruturas industriais ou instalações com elevada afluência de público, os sistemas de aço aplicam, na perfeição, as numerosas vantagens relacionadas com o dimensionamento estáticos, aplicações de protecção contra incêndios, estruturas de protecção anti-roubo e com resistência às balas ou em sistemas de insonorização.



António José Silva
Gabinete Técnico do Aço e Ferro



FOCO INTERNACIONAL

EuroWindoor reuniu-se para analisar a EPBD e o RPC, entre outros temas



Participantes da reunião em Praga

No passado dia 22 de Junho, a Euro Windoor realizou mais um Directing Council Meeting, em Praga (República Checa), o qual contou com a presença e participação activa da ANFAJE.

A reunião iniciou-se com uma breve apresentação das actividades desenvolvidas por cada associação, apresentação dos dados dos vários mercados europeus, desenvolvimentos na legislação europeia relativa ao nosso sector, bem como outros assuntos importantes para a actividade da EuroWindoor.

Nesta reunião, foi analisada e discutida a revisão da EPBD (Directiva do Desempenho Energético dos Edifícios), publi-

cada no Jornal Oficial da UE, no passado dia 19 de Junho. Actualmente, a Comissão Europeia (CE) prepara documentos que servirão de guias para a implementação nacional por parte dos Estados-membros e a EuroWindoor irá promover junto da CE a necessidade de incorporar o conceito de balanço energético, reforçando e actualizando o seu Position Paper, produzido em Março de 2016. Neste âmbito, foi ainda analisada uma novidade da revisão da EPBD, o «Smartness readiness indicator»,

que é um indicador que permite medir a capacidade de um edifício utilizar as Tecnologias da Informação e Comunicação (TIC) para aumentar a sua eficiência energética e interagir em rede.

A reunião continuou com uma breve apresentação dos resultados de um Estudo Pan-europeu sobre as poupanças energéticas que advêm da substituição de janelas, concluindo-se que é extremamente importante o conceito de balanço energético já que, em determinadas circunstâncias, uma



O conceito de Balanço Energético

janela com um U_w superior demonstrou promover iguais ou maiores poupanças energéticas do que uma janela com um U_w inferior. Assim, conclui-se que na escolha de uma janela devem ser considerados tanto as perdas de transmissão (valor U), como os ganhos solares (valor g).

Foi ainda debatido a eventual revisão do Regulamento dos Produtos de Construção (RPC), a qual tem a concordância da maioria dos participantes, no sentido de existir uma maior clareza jurídica relativa a que tipo de informação obrigatória e voluntária complementar deve conter. Foram ainda abordados os temas do RoHS, da Política sobre Resíduos e da Pegada Ambiental dos Produtos. Em suma, foi uma reunião muito produtiva que servirá de base para as tomadas de posições da EuroWindowor junto da Comissão Europeia.

ATIVIDADES FUTURAS:

1. Study Tour 2018, de 12 a 14 de Setembro, a Berlim (Alemanha);
2. Apresentação de resultados do Estudo «Tratamento EoL para janelas e portas de madeira», no dia 24 de Outubro, na Feira Glasstec 2018, em Dusseldorf (Alemanha);
3. Conferência «Daylight by EuroWindowor», no dia 24 de Outubro, na Feira Glasstec 2018, em Dusseldorf (Alemanha);
4. Directing Council, no dia 21 de Novembro, em Bruxelas (Bélgica).



EMPRESAS ANFAJE EM DESTAQUE LOUSALU

LOUSALU

1. A LOUSALU iniciou a sua actividade em 1991. Quais são os principais produtos e serviços oferecidos pela empresa desde então?

Desde 1991 que a Lousalu se ocupa e procura satisfazer o mercado de sistemas de alumínio. Já desde essa data, quando eram frequentes os chamados "sistemas frios", em parceria com um fabricante nacional, colocámos um sistema de rotura térmica de 50 mm. Desde então, representamos várias soluções de sistemas nacionais e internacionais, não deixando de criar os nossos sistemas para ir de encontro às necessidades do mercado. Neste momento, destacamos os sistemas de alumínio que estão em conformidade com as normas francesas e os sistemas minimalistas para o mercado nacional.

2. Como é prestado o apoio técnico aos clientes da LOUSALU?

O apoio técnico é prestado em todas as áreas de intervenção nas quais a empresa de serralharia actua. Desde o simples apoio



na aplicação de um acessório ou perfil no sistema, ao apoio nos sistemas "Passive House", onde a eficiência térmica e a forma de colocação em obra são mais rigorosas.

3. A par da Inovação e da Qualidade, a LOUSALU aposta fortemente na exportação. Qual a dimensão da exportação no volume total de negócios da empresa? Pode explicar-nos a importância desta aposta?

Apesar da nossa forte presença no mercado nacional, como os nossos sistemas são multifacetados, sendo possível a sua aplicação tanto no mercado interno como em qualquer mercado europeu ou mesmo americano, e como somos exportadores indirectos não nos é possível quantificar esse volume. A aposta nestes sistemas serviu o propósito de dar ferramentas aos

nossos clientes para poderem entrar nesses novos mercados.

4. Na opinião da LOUSALU, quais são os principais desafios que, actualmente, se colocam às empresas que se dedicam à distribuição de sistemas de alumínio?

A contínua melhoria no serviço prestado ao cliente é o principal desafio que se coloca. Apesar de distribuirmos as melhores soluções de caixilharia, temos de as distribuir em tempo útil ao melhor preço.

5. Como avaliam a vossa participação activa como empresa associada da ANFAJE?

Temos boas expectativas em relação à ANFAJE pelo trabalho já realizado. No entanto, como parceiro recente não temos tido, ainda, uma participação muito activa.

PANEDGE

PANEDGE



João Carvalhais
Director Geral da PANEDGE

1. Constituída em 2000, qual é a principal actividade e quais são os principais produtos comercializados pela PANEDGE?

Inicialmente, a Panedge começou por fabricar painéis para sistemas de caixilharia em PVC. Só mais tarde, passou a incluir também o fabrico de painéis para sistemas de alumínio. Hoje, além dos painéis para portas, fabricamos também painéis sandwich com chapa de PVC e alumínio.

2. Qual é a principal política da PANEDGE? E que objectivos estratégicos foram definidos pela empresa para os alcançar?

A principal política da Panedge passa por procurar a satisfação plena dos clientes. Para a alcançar, a PANEDGE apresenta uma diversidade de produtos e soluções e oferece prazos de entrega reduzidos, relação preço/qualidade de referência, assistência pós-venda cuidada e assessoria personalizada, proporcionando uma vantagem competitiva aos negócios dos nossos clientes.

3. Quais são as principais características e vantagens dos painéis da PANEDGE?

Os nossos painéis são o resultado visível de uma solução integrada de vários factores, aos quais damos especial destaque à comunicação fácil e directa com os fabricantes de caixilharia, à grande variedade de acabamentos disponíveis em stock, à flexibilidade do processo produtivo, nomeadamente para fabrico de produtos à medida, ao cuidado com o pormenor, aos prazos de entrega reduzidos pela interiorização de todos os processos produtivos inerentes ao fabrico, e à qualidade superior. Tudo isto com o suporte de um sistema de gestão da qualidade certificado, desde Junho de 2014.

4. De acordo com a PANEDGE, quais são os principais desafios futuros para o sector das portas, em Portugal? E que caminho deve ser seguido para oferecer ainda melhores garantias de qualidade e segurança ao cliente particular?

Entre os muitos desafios que se colocam, gostaríamos de destacar a implementação da normalização já existente de uma forma sustentada e

equilibrada, num contexto de melhoria continua. Julgamos que deverão ser criadas condições ou ferramentas para que o cliente particular sinta que essas credenciais são a garantia de um produto com um bom desempenho e nunca uma forma ou pretexto de lhe conseguir mais valor.

5. Como avaliam a vossa participação activa como empresa associada da ANFAJE?

A nossa participação como associado começou em Julho de 2012. Desde então, temos acompanhado todo o trabalho desenvolvido em prol do sector e estaremos disponíveis para participar activamente sempre que necessário ou solicitado. Gostaríamos ainda de aproveitar a oportunidade para enaltecer o trabalho desenvolvido pela ANFAJE e que se tem revelado fantástico para o sector. Basta para tal, fazer o simples exercício de comparação de como era o sector há apenas 8 anos atrás.



IV ENCONTRO NACIONAL afirma-se como espaço privilegiado de debate e networking

No passado dia 17 de Maio, no âmbito da Feira Tektónica 2018, a ANFAJE realizou o IV Encontro Nacional do Sector das Janelas e Fachadas, sob o lema «Janelas eficientes para Casas mais eficientes», com a presença de mais de 140 participantes e muitas empresas do sector.

O Encontro promoveu a partilha de conhecimentos e a apresentação de projectos, em que a ANFAJE está envolvida, e sublinhou a importância que o sector tem para a fileira da construção, do imobiliário e dos materiais de construção, bem como o contributo indispensável das janelas eficientes na melhoria do conforto térmico e acústico das habitações. Constituído-se como o local próprio para análise dos desafios e oportunidades que se colocam ao sector, o IV Encontro Nacional afirmou-se, uma vez mais, como um importante espaço de debate e de networking.

O IV Encontro contou a participação activa, através da exposição dos seus produtos e novidades, das empresas patrocinadoras: Soudal Portugal, Saint-Gobain Glass Portugal, Aluplast, Deceuninck e Salamander.

SESSÃO DE ABERTURA

Na Sessão de Abertura foi afirmada, pela voz do Presidente da ANFAJE, a importância do sector das janelas e fachadas no crescimento da economia e na reabilitação do património edificado. João Ferreira Gomes sublinhou ainda a necessidade de as políticas de apoio à reabilitação serem estendidas a todo o país, defendendo que estas devem ser acompanhadas de programas e medidas que sejam uma oportunidade para melhorar a



qualidade construtiva, o conforto térmico e acústico e a eficiência energética dos edifícios. O presidente referiu também a importância de programas, como o IFFRU 2020 e o Casa Eficiente 2020, por terem um impacto positivo e directo na actividade das empresas do sector.

Num quadro de confiança no futuro, foram três os principais desafios indicados:

- O desafio e a oportunidade da REABILITAÇÃO URBANA, enquanto motor de recuperação da actividade das empresas e de valorização do território nacional. Aqui a ANFAJE continuará a defender: 1) a melhoria da regulamentação técnica através da incorporação de novas exigências; 2) a criação de um Código da Construção que seja capaz de incorporar toda a legislação dispersa; 3) a revogação urgente do RERU – Regime de Excepção para a Reabilitação Urbana; 4) e o reforço da fiscalização às empresas ilegais e ao trabalho clandestino;
- O desafio e a oportunidade da EFICIÊNCIA ENERGÉTICA, enquanto motor da melhoria do conforto das habitações e um dos maiores factores de inovação do sector. Aqui a ANFAJE defende o reforço da comunicação com os clientes e com o mercado e, nesse sentido, apoia

e promove a divulgação da nova marca CLASSE+ para a etiqueta energética de janelas;

- O desafio e a oportunidade da FORMAÇÃO E QUALIFICAÇÃO, enquanto motor para as empresas serem mais produtivas, rentáveis e com maior capacidade de resposta às novas exigências. Aqui a ANFAJE irá continuar a apostar na formação e qualificação dos profissionais do sector nas diferentes áreas, destacando o Curso para Instaladores de Janelas Eficientes CLASSE+ e a Pós-graduação «Engenharia das Fachadas».

A Sessão de Abertura prosseguiu com a intervenção de Mário Guedes, Director da Direcção Geral de Energia e Geologia (DGEG) e em representação da Secretaria de Estado da Energia, que apontou as principais apostas do Governo em matéria de eficiência energética, já que esta tem permitido o crescimento da economia, criar mais emprego, gerar maior poupança e menor dependência no consumo energético, tornando-se num factor de competitividade do país.

Por fim, Reis Campos, presidente da Confederação Portuguesa da Construção e do Imobiliário (CPCI), discursou sobre a importância do Programa Casa Eficiente 2020 como forma de responder às necessidades energéticas dos portugueses ao mesmo tempo que contribui para a melhoria da reabilitação dos edifícios e combate a clandestinidade e a concorrência desleal no sector da construção, tendo por isso efeitos transversais muito significativos quer na competitividade do sector e do país, quer no aumento do emprego e na diminuição das desigualdades.





SESSÃO 1 – O IMOBILIÁRIO EM PORTUGAL. PRESENTE E FUTURO

O primeiro discurso foi o de Hugo Santos Ferreira, Vice-presidente da Associação Portuguesa dos Promotores e Investidores Imobiliários (APPII), que após indicar alguns dados estatísticos do sector do imobiliário, abordou os temas da reabilitação, da habitação e do arrendamento, defendendo que é necessária uma estratégia que dinamize o arrendamento de forma segura, de forma a evitar o risco de encolhimento do mercado.

De seguida, José Pinho, vogal da Direcção da Associação Portuguesa dos Projectistas e Consultores, reflectiu sobre os desafios da eficiência energética nos novos projectos, sublinhando a actual preocupação pelo desenvolvimento de projectos e obras que incorporem todas as preocupações relativas à melhoria do conforto e da eficiência energética.

SESSÃO 2 – JANELAS EFICIENTES PARA CASAS MAIS EFICIENTES. O PROGRAMA CASA EFICIENTE 2020

O tema da Sessão 2 serviu de mote à realização do IV Encontro Nacional já que o sector aguardou com grande expectativa a dinamização do Programa «Casa Eficiente 2020».

A apresentação de Cristina Cardoso, da CPCI, incidiu sobre o programa que apoia a reabilitação e a melhoria do desempenho ambiental das habitações e foi uma oportunidade para perceber os seus objectivos e regras de funcionamento, bem como o seu portal web e a submissão de candidaturas.

SESSÃO 3 – INOVAÇÃO E TECNOLOGIA

A Sessão 3 incidiu sobre a inovação e tecnologia no sector das janelas e fachadas.

Rui Salgueiro, da Soudal Portugal, apresentou o tema da importância da instalação de janelas eficientes, as suas patologias mais frequentes e como resolvê-las.

Por sua vez, Luis Cantero, da Saint-Gobain Glass, abordou o tema dos vidros corta-fogo, apresentando soluções de vidro inovadoras que podem responder de uma forma ainda mais eficaz na resistência ao fogo.

De seguida, Paulo Santos, da ADENE – Agência para a Energia, apresentou a nova marca CLASSE+ e o que mudou na etiqueta energética de janelas para que esta se torne mais “legível” para o cliente e mais útil para as empresas.

Ainda na Sessão 3, Daniel Aelenei, Professor na FCT-UNL, apresentou a Pós-graduação «Engenharia das Fachadas» e reflectiu sobre as fachadas adaptativas orientadas para o desempenho energético dos edifícios.

A concluir esta sessão, tomou a palavra Rui Fragoso, da ADENE, para apresentar o tema «Eficiência energética nos edifícios:



o futuro já chegou!”. Demarcando a sua apresentação em três eixos temporais, passado, presente e futuro, Rui Fragoso falou sobre o estado do parque edificado português e o seu desempenho e conforto energéticos, referiu os programas de financiamento à reabilitação e abordou os temas dos edifícios nZEB, as novidades da Directiva EPBD e o projecto iBRoad.

SESSÃO 4 – O MERCADO ESPANHOL: DESAFIOS E OPORTUNIDADES

A sessão 4 iniciou-se com a análise da evolução actual e futura do mercado espanhol, tomando a palavra Pablo Martin, Director da Asociación Española de Fabricantes de Fachadas Ligeras y Ventanas (ASEFAVE), para apresentar alguns dados sobre o mercado espanhol das janelas e fachadas e a importância da tecnologia BIM.

Foram de seguida apresentadas as feiras espanholas Veteco e Construtec 2018, por Raul Calleja, da IFEMA.

MESA REDONDA – QUAIS OS DESAFIOS FUTUROS PARA O SECTOR DAS JANELAS E FACHADAS EFICIENTES?

O IV Encontro contou ainda com a presença de Álvaro Beleza, da CH Consulting, de Carolina Gouveia, da Associação para a Defesa do Consumidor (DECO), de Nuno Simões, do ITeCons Coimbra, de Armando Pinto, do Laboratório Nacional de Engenharia Civil (LNEC), e de Victor Ferreira, do Cluster Habitat Sustentável, numa Mesa Redonda que permitiu abordar os seguintes temas e desafios para o sector das janelas e fachadas eficientes:

- Os desafios da inovação e da competitividade (CH Consulting);
- O relacionamento das empresas do sector com os clientes particulares (DECO);
- Os desafios da Marcação CE (ITeCons);
- A aplicação das normas portuguesas (LNEC);
- Os desafios das DAP's (Cluster).

No encerramento do Encontro, Artur Mexia, Vice-presidente da ANFAJE, apresentou as principais conclusões do evento, destacando, uma vez mais, os principais desafios e oportunidades do sector num quadro de confiança no futuro das empresas portuguesas.

2º WORKSHOP ENGENHARIA DAS FACHADAS distingue qualidade técnica dos alunos

No passado dia 29 de Junho, a Faculdade de Ciências e Tecnologia da Universidade Nova de Lisboa (FCT-UNL), em parceria com a ANFAJE e o Laboratório Nacional de Engenharia Civil (LNEC), organizou com enorme sucesso o 2º Workshop Engenharia das Fachadas, no Monte da Caparica.

O workshop, realizado no âmbito da 2ª edição da Pós-graduação «Engenharia das Fachadas», contou com uma forte adesão tanto por parte de alunos como de empresas do sector e teve como objectivo discutir os avanços científicos e tecnológicos na área das fachadas, com especial enfoque no seu comportamento térmico e acústico, na sua colagem estrutural e na integração de sistemas solares. Para tal, muito contribuíram as sessões plenárias a cargo de especialistas nacionais.

A primeira apresentação teve o título de «Monitorização do comportamento

térmico de fachadas envidraçadas» e foi feita por Maria da Glória Gomes, Professora Assistente do Instituto Superior Técnico. De seguida, Jorge Patrício, do LNEC, abordou o tema do «Comportamento acústico de fachadas envidraçadas». Para falar de «Colagem estrutural em fachadas» interveio Miguel Inácio, da SIKA, empresa patrocinadora do workshop. E, por fim, Laura Aelenei, do LNEG, fez a sua intervenção, reflectindo sobre a «Integração de sistemas solares nas fachadas dos edifícios».

O programa do 2º Workshop foi complementado com as apresentações dos trabalhos desenvolvidos pelos estudantes do curso de Pós-graduação «Engenharia das Fachadas», que revelaram uma excelente qualidade técnica, e terminou com um debate muito participativo sob a moderação do Prof. Daniel Aelenei, Coordenador da Pós-graduação, e do Eng. João Viegas, Professor do curso.



As candidaturas para a 3ª edição do curso (Março-Junho de 2019) estão abertas entre 1 de Setembro e 31 de Outubro em <https://www.fct.unl.pt/ensino/diplomas-de-estudos-pos-graduados>

Para mais informações consultar: <https://www.fct.unl.pt/ensino/curso/diploma-de-estudos-pos-graduados-em-engenharia-das-fachadas>

Novas Sessões do Curso para Instaladores de Janelas Eficientes CLASSE+

Nos dias 25 de Setembro e 3 de Outubro, no Porto e em Lisboa respectivamente, a Academia ADENE, em parceria com a ANFAJE, o CICCOPN e os laboratórios notificados ITeCONS e LNEC, promove a realização de duas novas sessões do Curso para Instaladores de Janelas Eficientes CLASSE+.

O objectivo do curso visa fornecer aos participantes a aquisição e actualização dos conhecimentos teóricos que envolvem a temática das janelas, apostando numa forte componente prática com a simulação em laboratório de uma instalação de janelas de acordo com as normas e legislação em vigor. O curso destina-se a instaladores de janelas e outros profissionais do sector (fabri-

cantes, orçamentistas, empreiteiros e/ou responsáveis de obra) com interesse em obter informação adicional sobre janelas eficientes.

Uma das grandes vantagens deste curso é a de que todos os participantes, após aprovação na avaliação efectuada, obterão um diploma de reconhecimento CERTIF de «Instalador de Janelas», passando a integrar na lista de Instaladores credenciados CLASSE+ e obterão a respectiva Carteira Profissional. Outra grande vantagem é que a instalação de janelas por profissionais credenciados é um dos elementos valorizados nas candidaturas submetidas no âmbito do Aviso 25 do Fundo de Eficiência Energética (FEE).

De facto, um Instalador de Janelas CLASSE+ é um profissional reconhecido que garante o cumprimento dos requisitos legais, oferece ao mercado as soluções mais eficientes e que demonstra ter um conjunto de competências técnicas num referencial de qualidade.

Para mais informações: <http://academia.adene.pt/instalador-de-janelas-eficientes-classe-mais/>



ANFAJE realiza palestra dedicada ao Desempenho e Inteligência Emocional



Tendo em conta a necessidade de continuar a apostar na Formação enquanto ferramenta indispensável para a competitividade das empresas do nosso sector, a ANFAJE continua a desenvolver novas acções de formação para a área comercial. Tendo em conta, o interesse crescente quanto à gestão das emoções e a sua influência no desempenho profissional, a ANFAJE realizará, no próximo dia 9 de Outubro de 2018, no Lezíria Parque Hotel, em Vila Franca de Xira, uma palestra subordinada ao tema da Inteligência Emocional.

Promovida pela ANFAJE, em parceria com a Associação de Coaching e Comunicação (ACC), a palestra «Gerir resultados com emoções» é dirigida a todos os profissionais do Sector das Janelas, Portas e Fachadas com o objectivo de aprenderem algumas ferramentas de melhoria da gestão das suas emoções e comportamentos, de forma a prevenir a ansiedade e a otimizar o seu desempenho profissional.

As emoções no local de trabalho podem ter benefícios pragmáticos, como uma melhor cooperação entre

os colaboradores de uma empresa, um ambiente de trabalho mais feliz, e consequentemente, mais produtivo, e um melhor relacionamento com os seus clientes. Um gestor auto-consciente e emocionalmente inteligente consegue gerir e planejar melhor o seu tempo de trabalho. Um colaborador motivado e emocionalmente inteligente tem optimismo e energia para superar os objectivos propostos. A empatia e as competências sociais dos profissionais emocionalmente inteligentes permitem-lhes uma melhor percepção das emoções dos seus clientes e, consequentemente, uma capacidade de comunicação mais efectiva, racional e persuasiva, o que minimiza os conflitos e leva à obtenção de melhores resultados. De facto, a Inteligência Emocional permite ao profissional ter um perfil empreendedor, ser bom comunicador, superar desafios e ter uma atitude de vencedor.

É neste contexto que a ANFAJE e a ACC realizam esta primeira palestra, cuja metodologia seguirá os princípios do Yale Center for Emotional Intelligence, desenvolvida pela Universidade de Yale, EUA, desde 1970.

No final da palestra, os participantes irão conseguir:

- Identificar com precisão como se sentem;
- Conhecer as consequências dos estados emocionais;
- Identificar estratégias para gerir estados;
- Ter consciência do poder da influência através das emoções;
- Conhecer a relação entre Estado Emocional e Alto Desempenho.

Incidindo sobre os conceitos e ferramentas do Coaching, esta palestra pretende fazer a diferença imediata no sucesso profissional de cada participante.

Inscrições através do link:

<http://www.anfaje.pt/pt/inscricoes>





Guardian

SunGuard® SNX 60: equilíbrio perfeito entre estética e eficiência



O SunGuard® SNX 60 é um vidro de controlo solar com revestimento de tripla camada de prata que permite a entrada de 60% da luz natural diurna e apenas 29% do calor solar. Retendo uma grande percentagem do calor, o SunGuard® SNX 60 combina interiores mais frescos e luminosos com uma estética apurada.

Por causa das suas características inovadoras, que o colocam na dianteira da tecnologia do vidro, o SunGuard SNX 60 foi seleccionado para o projecto "A Casa do Deserto", demonstrando em primeira mão, no decurso das quatro estações do ano, a importância do vidro na nossa vida diária e num dos ambientes mais adversos e extremos da Europa.

O projecto desta casa ecologicamente amiga do ambiente e eficiente em termos energéticos, é o resultado dos esforços combinados de uma grande equipa de experientes arquitectos, especialistas em vidro, engenheiros e consultores.



- Saiba mais sobre este vidro e as suas aplicações:

www.guardian-discoveries.com

- Descubra todos os detalhes de "A Casa do Deserto":

www.acasadodeserto.pt





ISO-Chemie

ISO-Bloco One XL: a fita de selagem multifunções para instalação de “portas de sacada” oscilo-paralelas e eleváveis



ISO-Bloco One 'XL'

ISO-Bloco One XL, da ISO-Chemie, é a única fita de selagem multifunções auto-expansível do mercado certificada PASSIVHAUS pelo PHI (PASSIVE HOUSE INSTITUTE) para instalações herméticas.

Com as novas dimensões da ISO-Bloco One, a ISO-Chemie amplia a sua gama para cobrir as necessidades de instalação de “portas de sacada” oscilo-paralelas e eleváveis com perfis compreendidos entre 92 e 192 mm, sem renunciar às vantagens e à fiabilidade que oferece a instalação com as fitas de selagem multifunções da marca.

As suas características aportam uma resistência à chuva acima de 1.000 Pa e uma hermeticidade absoluta ao ar, para além de proporcionarem um excelente isolamento acústico acima de 49 dB e um valor U de união entre a janela e a parede desde 0,6 W / (m2. K).

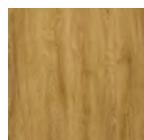


Rehau

REHAU apresenta as novas superfícies KALEIDO WOODEC

A nova e inovadora superfície KALEIDO WOODEC apresenta uma estrutura marcada de madeira real com acabamento mate aplicada nos sistemas de perfil de janela, proporcionando um ambiente único e acolhedor, tanto dentro como fora das habitações.

A nova colecção tem três tonalidades diferentes com aparência de madeira natural:



Turner Oak malt 2031L

Esta cor sugere um tom de madeira de carvalho com acabamento caramelo. É uma opção clássica e calorosa, ideal para harmonizar com a decoração de casas localizadas em ambiente rural ou, para contrastar em habitações de estilo vanguardista.



Sheffield Oak concrete 2039L

Elegante tonalidade em cimento cinza que proporciona uma aparência de madeira envelhecida. É um tom versátil que combina com diferentes ambientes.



Sheffield Oak alpine 2038L

Uma superfície moderna com aparência de madeira num tom cinza claro, adequado para ambientes modernos e criativos. As suas nuances em branco conferem amplitude e luminosidade ao ambiente.

As superfícies mate da KALEIDO WOODEC não são apenas bonitas, mas também têm um toque de madeira especialmente autêntico. O KALEIDO WOODEC tornará realmente difícil distinguir as janelas de PVC das de madeira, embora com todo o desempenho de resistência, alto isolamento térmico e acústico e eficiência energética dos sistemas de janelas da REHAU.



Reynaers

REYNAERS aposta duplamente no minimalismo com um novo sistema de correr: o SlimPatio 68

Passados quatro anos desde o lançamento do sistema Hi-Finity, que já conquistou vários prémios de design e inovação (entre eles, o Henry Van de Velde Design Label e o Best of Category dos Archiproducts Awards) e que ainda hoje é inigualável na sua gama, a Reynaers Aluminium aposta numa alternativa minimalista: o SlimPatio 68, um sistema de abertura elegante e vistas panorâmicas.

O conceito nasce de olhos postos nas paisagens do sul da Europa, nos dias longos e soalheiros, mas também nas grandes amplitudes térmicas que caracterizam o clima de países como Portugal. Mantendo níveis de desempenho superiores, quer a nível térmico, quer a nível de estanquidade à água ar e vento, o design ultrafino resulta numa abertura elegante para o exterior, vistas panorâmicas e conforto. No entanto, o primeiro projecto construído



com SlimPatio 68 situa-se, curiosamente, em Ithaafushi, nas Maldivas, para total desfrute das paisagens paradisíacas a partir do interior.

Perfis finos de 34mm, aro oculto, capacidade até 250kg por elemento e alturas que podem ir aos 2700mm são algumas das características desta solução que vai ao encontro das tendências da arquitectura contemporânea e para todos os que ansiavam pela democratização do minimalismo, sem abdicar da eficiência.

Performance: permeabilidade ao ar 4 (600Pa) | Estanquidade ao ar: 8A (450Pa) | Resistência à carga do vento B5 (2000 Pa)

Vídeo de Apresentação do SLIMPATIO 68: <https://youtu.be/5aKI-bva7d4>



Salamander

SALAMANDER continua com a sua estratégia de expansão inaugurando uma nova unidade de produção na Polónia



A inauguração de uma nova unidade de produção na Polónia é mais um marco na estratégia de expansão e internacionalização que a Salamander Industrie Produkte GmbH está a realizar. A ampliação da sua capacidade produtiva permitirá satisfazer a crescente procura

no mercado da caixilharia de sistemas de PVC de alta qualidade e é um factor decisivo para a expansão da Salamander, que nos últimos anos intensificou a sua internacionalização.

A Direcção do Grupo Salamander inaugurou a nova localização, em Wloclawek, no início de Junho, um novo projecto que é determinado pelas óptimas perspectivas de crescimento do mercado. Marek Warcholinski, responsável do projecto na Polónia, confirma a importância estratégica deste investimento: "Olhamos para um futuro cheio de esperança" e considera a moderna fábrica de extrusão como um factor determinante para um

posicionamento contínuo da Salamander a nível global. "A contínua ampliação da nossa capacidade de produção é condicionada pelo elevado aumento na procura dos Sistemas Salamander, bem como a constante evolução do mercado global", diz Götz Schmiedeknecht, CEO da Salamander Industrie Produkte GmbH, que considera a expansão a nível global do Grupo como um passo decisivo no futuro desta empresa que, no ano passado, cumpriu 100 anos.

As extrusoras foram postas em funcionamento com sucesso num terreno de mais de 3.000 metros, estando já em funcionamento e em pleno rendimento desde o início do mês de Junho.



Sapa

3ª Edição Sapa Awards 2018 juntou 300 pessoas na Fundação Serralves



No dia 11 de Maio, a Sapa Portugal apresentou na Fundação Serralves, pela voz da embaixadora Cristina Ferreira, a Sapa Awards 2018. Estes importantes prémios, distinguiram 15 projectos em categorias tão distintas como: comércio e serviços, educação, reabilitação de edifícios de escritórios, habitação unifamiliar e colectiva, reabilitação, arquitectura e design, tecnologia e sustentabilidade. A 3ª Edição do Sapa Awards ficou ainda marcada pela homenagem a Tomás Guerra Neta,

com a entrega do “Prémio Excelência”, como reconhecimento do trabalho desenvolvido no sector da construção.

Destaca-se ainda o “Prémio Sapa Estudante”, atribuído pela primeira vez com o objectivo de evidenciar a qualidade técnica e criatividade dos estudantes de arquitectura do 4º e 5º ano. “A participação dos estudantes de arquitectura superou todas as expectativas e a qualidade dos projectos vencedores demonstra que os futuros arquitectos irão contribuir para a evolução da arquitectura e da qual a Sapa quer fazer parte” afirma José Pena, Business Unit Marketing Manager.

O Sapa Awards foi uma vez mais um enorme sucesso e resulta na consolidação do conceito de reconhecimento público no maior evento do sector. Reunir 300 profissionais

do sector neste evento é sinal da proximidade da marca Sapa junto dos seus clientes directos e indirectos.

A entrega dos prémios decorreu com bastante dinâmica e animação, contando com a actuação da artista Rita Redshoes e do grupo de ginastas Acro Team da Maia.



Categoria Saúde

Vencedores do Sapa Awards 2018:
www.sapaawards2018.pt/



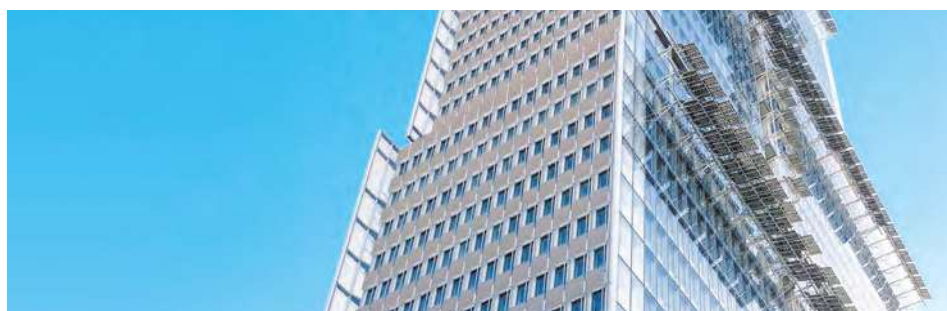
Sika

SIKA na Feira Glasstec, Düsseldorf Hall 11, Stand A55

Mais uma vez a Sika estará presente na feira Glasstec 2018, a maior feira internacional sobre vidro, processos e fabrico, que decorrerá de 23 a 26 de Outubro, em Düsseldorf, na Alemanha.

Na feira, poderão ser encontrados os produtos e soluções inovadores para fachada, caixilharia e vidro isolante da SIKA:

- Colagem Estrutural de Envidraçados sob Condições Extremas;
- Colagem Estrutural de Envidraçados de Alto Desempenho;
- Colagem por Laminação;
- Colagem Estrutural de Envidraçados;
- Colagem com Confiança.



Os visitantes poderão ainda assistir a duas apresentações de Viviana Nardini sobre Selagem Estrutural de Envidraçados com Vidro Curvado a Frio e em Cenários de Explosão, na “Engineered Transparency”.

FABRICANTES DE JANELAS EFICIENTES

A CATEDRAL

BENEPVC

CAIXIAVE

CAIXILOUR

CAIXIPLÁS

CAAP

CARPILUX

CARPINCASAIS

CARPINTARIA CASANOVA

CARVALHO & MOTA

CIDADE PVC

DÁRIO HONÓRIO

DOUROSYSYSTEM

EUROCAIXILHO

FALRUI

FMLP

HABIALUMINIOS

IDEIAS PRECIOSAS ALUMÍNIOS

J&J TEIXEIRA

MONTEIROS

MY WINDOW

NOVO PROJECTO

SERRALHARIA SANTOS PEREIRA

SILVESTRE & SOUSA

SYTALMAD

TAGUS PVC

VITOR PINHEIRO

FORNECEDORES DE SISTEMAS DE PERFIS DE ALUMÍNIO

ALUNIK WSA

LINGOTE ALUMÍNIOS

LOUSALU

NAVARRA

NORTALU

REYNAERS

SAPA BUILDING SYSTEM

SCHÜCO PORTUGAL

SIALNOR

SCA

STRUGAL

TAFE

FORNECEDORES DE SISTEMAS DE PERFIS DE AÇO E FERRO

JANSEN

FORNECEDORES DE SISTEMAS DE PERFIS DE PVC

ALUPLAST

DECEUNINCK

KÖMMERLING

REHAU

SAGIPER

SALAMANDER

VEKA

FORNECEDORES DE SOLUÇÕES DE FACHADA

FACAL

FORNECEDORES DE SOLUÇÕES DE PAINÉIS DE PORTA

PANEDGE

PORTALUXE

FORNECEDORES DE AUTOMATISMOS E MOTORIZAÇÃO DE ESTORES

SOMFY PORTUGAL

NICE PORTUGAL

FORNECEDORES DE SELANTES E MASTIQUES

ISO-CHEMIE

PERVEDANT

SIKA PORTUGAL

SOUDAL

WÜRTH

FORNECEDORES DE SOLUÇÕES DE ISOLAMENTO PARA PERFIS

ENSINGER

TECHNOFORM BAUTEC IBÉRICA

FORNECEDORES DE SISTEMAS DE FERRAGENS E ACESSÓRIOS

ALUTAIPAS

CRUZFER

LUMARCA

ROTOFER

FERRAGENS DO MARQUÊS

FORNECEDORES DE SOLUÇÕES DE VIDRO

COVIPOR

CRISTALMAX

GUARDIAN GLASS

SAINT-GOBAIN GLASS

VIDRARIA FOCO

VIDROLUZ

FORNECEDORES DE PELÍCULAS PARA VIDRO

IMPERSOL

FORNECEDORES DE SISTEMAS DE CURVATURA

CURVAR

FORNECEDORES DE EQUIPAMENTOS INDUSTRIAIS

PREMAQ

Vantagens de ser associado!



ÁREAS DE ATUAÇÃO	SERVIÇOS	BENEFÍCIOS DOS ASSOCIADOS
DIVULGAÇÃO DAS EMPRESAS	Diretório das Empresas Associadas	Divulgação gratuita (exclusiva para Associados)
	Área de Associados (gratuita e exclusiva para Associados)	Área de Associados (gratuita e exclusiva para Associados)
	Newsletter trimestral da ANFAJE com 3.000 subscritores	Divulgação de notícias das empresas (gratuita e exclusiva para Associados)
	Divulgação no stand da ANFAJE (gratuita e exclusiva para Associados)	Divulgação no stand da ANFAJE (gratuita e exclusiva para Associados)
FORMAÇÃO PROFISSIONAL	Formação para empresas da ANFAJE	5 a 15% Desconto
SEMINÁRIOS, CONGRESSOS, WORKSHOPS E CONFERÊNCIAS	Participação em eventos profissionais organizados pela ANFAJE	Gratuita a 50% Desconto
APOIO TÉCNICO	Informação e apoio sobre medidas de incentivo às empresas ou à substituição de janelas	Gratuita
	Informação técnica sobre o setor das janelas e fachadas	Gratuita
APOIO À INTERNACIONALIZAÇÃO	Missões empresariais e visitas técnicas	Acesso preferencial aos Associados
	Visitas a Feiras Internacionais	Acesso preferencial aos Associados
APOIO À EMPREGABILIDADE	Apoio à integração de recém licenciados e reintegração de outros profissionais	Acesso preferencial aos Associados
PUBLICAÇÕES	Publicações editadas pela ANFAJE	Distribuição gratuita (exclusivo para Associados; ofertas limitadas)
INFORMAÇÃO ESPECIALIZADA	E-mailings com informação técnica e específica sobre o setor das janelas e fachadas	Distribuição gratuita (exclusivo para Associados; ofertas limitadas)

janelaseficientes@anfaje.pt

www.anfaje.pt



ANFAJE 

Associação Nacional dos Fabricantes de Janelas Eficientes

Sede Social

Avenida Salgueiro Maia, 978
Apartado 1647 - Abóboda
2785-503 S. Domingos de Rana

Escritório

Quinta da Fonte
Rua dos Malhões, Edifício D. Pedro I
2770-071 Paço de Arcos
Tel: 21 445 70 70
Fax: 21 000 16 75

