

PERSPECTIVAS

Newsletter

Nº26 JUL / AGO / SET 2020



Fundo Ambiental disponibiliza
novos apoios financeiros
para a substituição de
janelas antigas por
novas janelas eficientes

ANFAJE
*participou na consulta
pública da «Visão
Estratégica para o
Plano de Recuperação
Económica»*

Novos desafios e novas oportunidades num novo ciclo de crescimento da economia portuguesa

A economia portuguesa está novamente confrontada com novos e exigentes desafios. A situação da pandemia COVID19 tem vindo a ter um forte impacto na confiança dos consumidores, implicando um forte impacto na atividade das empresas e obrigando a um gigantesco esforço financeiro por parte do Estado para controlar maiores danos à economia portuguesa. Por esse motivo, têm vindo a ser desenvolvidos diversos instrumentos financeiros europeus e nacionais de ajuda e suporte à atividade económica.

Nesse âmbito, foi desenvolvido, apresentado e discutido publicamente, o Plano de Recuperação Económica de Portugal 2020-2030, no qual se incluem os programas e medidas que podem servir de suporte à atividade das empresas portuguesas do setor das janelas e fachadas. Esses programas e medidas, estão definidos na 'Estratégia de Longo Prazo para a Renovação dos Edifícios (ELPRE)', na qual se definem vários eixos de atuação que têm implicação direta na atividade das empresas do setor das janelas e das fachadas: a renovação do parque edificado, a construção de edifícios inteligentes, a certificação energética, o combate à pobreza energética, a formação e qualificação e a informação e consciencialização da população.

Com este quadro e face ao enquadramento de todos os apoios e pacotes financeiros previstos para serem executados nos próximos anos para a recuperação da economia portuguesa, temos novas oportunidades e desafios para as nossas empresas. Nos próximos anos devemos estar atentos e defender a necessidade de que os programas e medidas de apoio à melhoria da eficiência energética e do conforto dos edifícios portugueses, tenham um forte apoio ao investimento na substituição de janelas e fachadas antigas por novas janelas e fachadas eficientes. Este objetivo deve ser ambicioso para que nos próximos anos Portugal possa aproximar-se dos padrões de conforto que existem nos países da Europa Central, permitindo ainda elevar a qualidade e sustentabilidade da atividade da construção no nosso país.

A operacionalização de apoios financeiros, no início do mês de setembro, no âmbito do Fundo Ambiental, com o objetivo de melhorar o conforto dos edifícios é um sinal positivo de que estas medidas deverão ser reforçadas nos próximos anos, com objetivos mais ambiciosos e com um volume de financiamento mais significativo. Esta medida tem o apoio da ANFAJE. No entanto, continuaremos a defender a necessidade do programa



João Ferreira Gomes
Presidente

e as medidas terem um maior alcance, alicerçado numa forte campanha de sensibilização e informação para toda a população portuguesa.

Em suma: é indispensável que as empresas do nosso setor se preparem para um novo ciclo de crescimento, o qual será mais exigente quanto à qualidade dos produtos e dos serviços para clientes cada vez mais bem informados. Novos desafios e novas oportunidades para a produção e comercialização de janelas eficientes em Portugal.

Mantenha-se actualizado.
Visite a página da ANFAJE na internet.
www.anfaje.pt

ANFAJE 
Associação Nacional de Fabricantes de Janelas Eficientes

CONTACTOS ÁREA RESERVADA TORNE-SE ASSOCIADO
HOME ANFAJE JANELAS EFICIENTES COMUNICAÇÃO NOTÍCIAS & AGENDA ACADEMIA ANFAJE

EFICIÊNCIA ENERGÉTICA



ÍNDICE



4

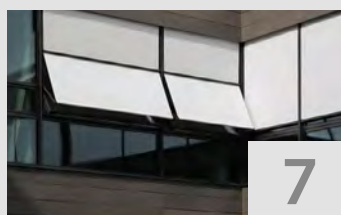
EM FOCO

Fundo Ambiental disponibiliza novos apoios financeiros para a substituição de janelas antigas por novas janelas eficientes



6

APRESENTAÇÃO DE NOVOS ASSOCIADOS



7

APONTAMENTOS TÉCNICOS

Sistemas de Protecção solar Exterior - sua contribuição para a eficiência energética dos edifícios



8

FOCO INTERNACIONAL

Avaliação de impacto inicial para a revisão de RCP



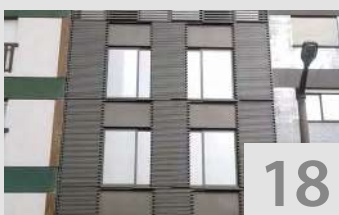
10

EMPRESAS ANFAJE EM DESTAQUE - LUMARCA E GEALAN



14

PROJECTOS E ACÇÕES ANFAJE



18

NOVIDADES DOS ASSOCIADOS



31

VANTAGENS DE SER ASSOCIADO!

AGENDA

JULHO

7-9

Semana da Reabilitação Urbana de Lisboa 2020

VIDA IMOBILIÁRIA – on-line

15

Sessão digital plataforma DreAM – DigitAl Management

ITECONS – on-line

SETEMBRO

7

Abertura das candidaturas do Programa Edifícios mais Sustentáveis

FUNDO AMBIENTAL – on-line

15

Sessão de Balanço da Consulta Pública ao Plano de Recuperação Económica

REPÚBLICA PORTUGUESA – Lisboa

17

Webinar «Como liderar Equipas em tempos de crise»

ANFAJE + ACTIONCOACH LISBOA – on-line

22

Curso para Prescritores de Janelas Eficientes CLASSE+

ADENE – e-learning

23

Green Deal

COMISSÃO EUROPEIA – on-line

24

Sessão de Esclarecimento «O Sector terá novidades em 2021»

EXPERT CENTER - Pombal

Fundo Ambiental disponibiliza novos apoios financeiros para a substituição de janelas antigas por novas janelas eficientes



No passado dia 7 de Setembro, o Fundo Ambiental abriu as candidaturas ao novo “Programa de Apoio a Edifícios mais Sustentáveis”, que visa financiar, num total de 4,5 milhões de euros, projectos que reabilitem e promovam a descarbonização, a económica circular e a melhoria da eficiência energética e hídrica dos edifícios, nomeadamente através de obras de substituição de janelas antigas por novas janelas eficientes.

O referido programa de apoio surge no âmbito da iniciativa do Programa de Estabilização Económica e Social (PEES) o qual prevê um conjunto de medidas de dinamização da economia para assim absorver algum do impacto negativo provocado pela Pandemia COVID-19. Segundo os objetivos do programa, este irá contribuir para o alcance das metas definidas no PNEC 2030 e na ELPRE – Estratégia de Longo Prazo para a Renovação dos Edifícios. E surge também numa altura em que a eficiência energética dos edifícios está no centro das preocupações subjacentes ao Pacto Ecológico Europeu (Green Deal).

São várias as tipologias que vão poder beneficiar destes apoios financeiros, tendo em vista a melhoria da eficiência energética e a descarbonização dos edifícios, das quais destacamos a tipologia «Janelas Eficientes», com uma **taxa de participação de 70%, no limite máximo de 1.500€.**

Em tempos de pós-confinamento, no qual se registou um abrandamento da actividade de reabilitação de edifícios, urge apoiar e incentivar medidas que promovam a recuperação económica das empresas portuguesas. Nesse sentido, a ANFAJE congratula-se e apoia fortemente o lançamento do «Programa de Apoio a Edifícios mais Sustentáveis». A ANFAJE tem vindo a defender ano após ano, a importância e necessidade de Portugal executar programas e medidas de apoio à melhoria do conforto térmico das habitações portuguesas, já que, de acordo com o seu presidente, João Ferreira Gomes, *“quando em Portugal existem cerca de 3,8 milhões de habitações sem qualidade construtiva, medidas como esta, são uma excelente oportunidade para os portugueses poderem melhorar o conforto térmico e acústico das suas habitações, ao mesmo tempo que obtêm uma poupança no custo da factura energética”.*

O programa é uma medida extremamente positiva, mas tendo em conta o acompanhamento que a ANFAJE fez ao desenvolvimento de outras medidas semelhantes, o presidente da associação alerta que *“será importante haver um reforço das dotações iniciais previstas para que sejam cumpridos os objectivos do programa”.* E acrescenta que *“4,5 milhões de euros, para o período de setembro de 2020 a 31 de dezembro de 2021, são claramente insuficientes para promover a melhoria do desempenho energético e ambiental dos edifícios com necessidade de reabilitação. Por isso, esperamos que, em 2021, possa haver um forte reforço da dotação prevista para que o programa e as medidas possam ter uma maior ambição quanto aos objetivos e quanto ao número de portugueses que pode vir a beneficiar”.*

Dotação

1.750.000 €, em 2020
2.750.000 €, em 2021

Beneficiários

Pessoas singulares proprietárias de edifícios de habitação existentes e ocupados, unifamiliares, de fracções autónomas em edifícios multifamiliares ou de edifícios multifamiliares, construídos até ao final do ano de 2006.

Requisitos para a tipologia «janelas eficientes»:

Para os clientes particulares poderem beneficiar dos apoios, as empresas fabricantes e/ou instaladoras terão de estar inscritas no sistema CLASSE+ e emitir as etiquetas energéticas de janelas, com classe «A+» (uma etiqueta individual para cada janela).

Prazo das candidaturas

Desde o dia 7 de Setembro de 2020 até às 23h59 do dia 31 de Dezembro de 2021 (ou até esgotar a dotação prevista).

Mais informação: <https://anfaje.pt/novos-apoios-financeiros-para-a-troca-de-janelas/>

A ANFAJE continuará a trabalhar no sentido de existirem programas e medidas activas que promovam a melhoria do conforto e da eficiência energética dos edifícios, tal como em todos os outros países da União Europeia, numa aposta determinada no contributo indispensável que a substituição de janelas antigas por novas janelas eficientes tem na melhoria do conforto e da eficiência energética dos edifícios portugueses. Programas e medidas que devem ter uma dotação financeira ambiciosa que permitam contribuir para uma execução eficaz e eficiente do plano de recuperação da economia portuguesa até 2030.

Nº Tipologia	Tipologia de projeto*	Taxa de comparticipação	Limite
1	Janelas eficientes, de classe igual ou superior a "A+"	70%	1 500 €
2	Isolamento térmico, desde que efetuado com ecomateriais ou materiais reciclados	-	-
2.1	Isolamento térmico em coberturas ou pavimentos exteriores e interiores	70%	1 500 €
2.2	Isolamento térmico em paredes exteriores ou interiores	70%	3 000 €
3	Sistemas de aquecimento e/ou arrefecimento ambiente e de águas quentes sanitárias (AQS) que recorram a energia de fonte renovável, de classe A+ ou superior:	-	-
3.1	Bomba de calor	70%	2 500 €
3.2	Sistema solar térmico	70%	2 500 €
3.3	Caldeiras e recuperadores a biomassa com elevada eficiência)	70%	1 500 €
3.4	Caldeiras elétricas quando acopladas a outros sistemas que recorram a energias renováveis (bombas de calor e painéis solares)	70%	750 €
4	Instalação de painéis fotovoltaicos e outros equipamentos de produção de energia renovável para autoconsumo	70%	2 500 €
5	Intervenções que visem a eficiência hídrica: substituição de equipamentos por equipamentos mais eficientes (torneiras das casas de banho, torneira do lava-loiças; chuveiros, autoclismos, autoclismos com dupla entrada de água (potável e não potável), fluxómetros, redutores de pressão e reguladores de caudal)	70%	500 €
6	Intervenções que promovam a incorporação de biomateriais, materiais reciclados, soluções de base natural, fachadas e coberturas verdes e soluções de arquitetura bioclimática	70%	3 000 €



EDIFÍCIOS + SUSTENTÁVEIS



REPÚBLICA PORTUGUESA

AMBIENTE E AÇÃO CLIMÁTICA

FUNDO AMBIENTAL

Apresentação de Novos Associados



A Charneca Alumínios, Lda. é uma empresa sediada em Setúbal, com mais de 40 anos de experiência na fabricação de caixilharia de alumínio e PVC, com aconselhamento e acompanhamento técnico altamente qualificado. Dos produtos comercializados, além das janelas e portas de alumínio ou PVC, a Charneca Alumínios tem também soluções para redes mosquiteiras, estores interiores e exteriores e resguardos de banheira. A sua equipa possui o conhecimento técnico e a experiência necessários para apoiar o cliente na escolha das melhores soluções a adoptar.



A empresa Leonel Inverno & Garcês Lda, iniciou a sua actividade em 1984, mas em nome individual (Leonel Inverno Nunes). Localizada em Alfarelos, no concelho de Soure, exerce a sua actividade no ramo da caixilharia em alumínio. É uma empresa que desenvolve a sua actividade em todo o território nacional e em França.



A JAC Faria, Lda. foi fundada em 1987 e dedica-se ao fabrico e instalação de caixilharias de alumínio, nomeadamente janelas, portas, portões, gradeamentos, grades e ainda à comercialização de estores e automatismos.



A J.F.M. Santos, Lda. trabalha com caixilharias de alumínio e PVC, portões e gradeamentos em inox e lacagem. Com localização na freguesia da Atalaia, concelho da Lourinhã, a J.F.M. Santos, Lda é uma empresa sólida que está no mercado desde 1999, com uma longa experiência no fabrico e instalação de todo o tipo de caixilharia para as mais variadas solicitações do mercado nacional e internacional. A sua missão é ser uma referência no mercado da caixilharia e, para isso, conta com uma equipa de alta capacidade técnica.



A Perfilis, Lda. é uma empresa que, desde 2004, se dedica à fabricação e comercialização de caixilharia em alumínio e PVC. Com sede em Leiria, a Perfilis é constituída por uma vasta equipa de profissionais tecnicamente habilitados e experientes, o que lhe permitiu alcançar um lugar de destaque no mercado nacional e internacional. A Perfilis coloca ao dispor do cliente particular um enorme leque de produtos, que oferecem o melhor conforto e são adaptados à medida das suas necessidades. Deste leque de produtos destacam-se as janelas de alumínio e PVC, os estores interiores e exteriores, os guarda-corpos, os jardins d'inverno, as brisas solares, as portadas exteriores e as redes mosquiteiras.

Sistemas de Protecção solar Exterior - sua contribuição para a eficiência energética dos edifícios

Sistemas de ensombramento, também chamados de sistemas de Protecção Solar, é o termo utilizado para identificar um variado número de equipamentos que permitem controlar a quantidade de energia e luz, emitidas pelo sol, que são admitidas pelos edifícios através da sua pele exterior.

Estes sistemas, quando bem calculados e aplicados nas fachadas dos edifícios, permitem realizar ganhos significativos, em termos da energia requerida, quer para aquecimento, quer para arrefecimentos dos espaços interiores. Podem ainda representar ganhos na energia despendida para iluminação, otimizando-se a entrada de luz natural, aumentando o conforto e produtividade.

Sendo a totalidade dos edifícios responsável por cerca de 40% do dispêndio total de energia a nível global, é fácil perceber a influência que os dispositivos de protecção solar podem ter na eficiência energética dos mesmos, bem como a influência ao nível da qualidade de vida e produtividade de quem vive ou trabalha nesses espaços.

Actualmente, os sistemas de Protecção Solar Exteriores são pensados de origem no projecto do edifício. A sua variedade e adaptabilidade permitem uma excelente compatibilização à arquitectura do edifício.

A selecção dos referidos sistemas, quando aplicados pelo exterior do edifício, tem de ter em consideração a orientação do mesmo, a tipologia de fachada ou caixilharia, o tipo de vidro a utilizar, a altura do edifício e a sua localização, de modo a definir as cargas de vento incidentes e a influência aerodinâmica, como por exemplo a existência de outros edifícios na proximidade.

A conjugação da Protecção Solar exterior com o vidro considerado dá origem a um factor solar global da fachada que permitirá uma maior eficiência energética e ganhos significativos na energia gasta pelo edifício na sua operação.

Convém referir que os actuais equipamentos podem ser fixos (sem orientação) ou orientáveis. A aplicação de sistemas orientáveis permite, como facilmente se pode perceber, uma maior adaptação do equipamento à variação angular dos raios solares ao longo do dia e da época. Desta forma, torna-se mais efectivo o bloqueio à entrada de energia solar directa e incidente sobre a fachada ou caixilharia.

O comando destes sistemas pode ser manual ou eléctrico, sendo que, neste último caso, há a possibilidade de utilizar sistemas de comando electrónicos que permitem, de forma autónoma a orientação, o fecho ou abertura total dos sistemas. Estes sistemas de comando possuem leitores de luminosidade e de vento que de forma permanente, ao longo do ano, permitem o comando autónomo dos dispositivos sem a intervenção do utilizador. Estes sistemas de comando permitem de modo geral ligarem-se aos sistemas de gestão dos edifícios.

Assim podemos de forma, não exaustiva, nomear os sistemas exteriores de Protecção Solar exteriores mais utilizados, dividindo-os em sistemas fixos e moveis:

Sistemas Fixos

- Sistemas de lâminas horizontais ou verticais (metálicas, vidro ou madeira), paralelas á fachada do edifício ou aplicadas em palas.
- Malhas metálicas, tensionadas ou não, aplicadas e fixadas na fachada do edifício.
- Telas/ Toldos em tecido ou palas metálicas.

Sistemas Móveis

- Laminas de sombreamento horizontais ou verticais, (metálicas, vidro ou madeira) paralelas á fachada ou em palas.
- Estores de lâminas orientáveis, ou em rolo.
- Telas/ Toldos verticais ou de projecção.
- Portadas.

Em suma, devemos perceber que, hoje em dia, a grande maioria ou totalidade dos edifícios são concebidos utilizando sistemas exteriores de Protecção Solar que permitam uma maior eficiência térmica e uma maior qualidade de vida e produtividade a quem tem de viver ou trabalhar nesses espaços.

Autor: Eng. Braz Mendes, Gerente da CRUZFER e Coordenador do CT Ferragens & Acessórios do Gabinete Técnico da ANFAJE



Avaliação de impacto inicial para a revisão de RCP



A Marcação CE de produtos de construção rege-se actualmente pelo Regulamento (UE) n.º 305/2011 do Parlamento Europeu e do Conselho, de 9 de Março de 2011, correntemente designado por Regulamento dos Produtos de Construção (RPC), cuja plena entrada em vigor ocorreu no dia 1 de Julho de 2013, com o objectivo de garantir a livre circulação de produtos de construção na EU, estabelecendo condições harmonizadas para a sua comercialização. A Comissão Europeia apresentou um relatório de implementação sobre o RPC, em Julho de 2016, e iniciou uma ampla consulta com as partes interessadas sobre uma eventual revisão.

A EuroWindowdoor (Confederação Europeia de Janelas, da qual a ANFAJE faz parte) teve oportunidade de avaliar e dar o seu parecer sobre a avaliação do impacto inicial da revisão do Regulamento dos Produtos de Construção (RPC) e considera que o sector europeu de janelas, portas e fachadas está altamente dependente de um mercado interno que funcione bem e, em particular, de um RCP que seja exequível e eficaz na óptica das empresas.

A EuroWindowdoor acredita que o RPC, no formato actual, está a funcionar bem, no seu âmbito geral e, portanto, está inclinada a votar na «Opção A - Cenário de base», a qual não prevê nenhuma alteração legislativa. Esta opção, prevê uma melhoria da implementação do RPC através do fornecimento contínuo de orientações e guias por parte da Comissão Europeia.

A EuroWindowdoor é da opinião que a qualidade insuficiente das normas harmonizadas destacadas na avaliação do impacto inicial deve-se ao facto de que essas normas, que agora estão a ser avaliadas pela Comissão, foram escritas antes das novas orientações sobre os requisitos resultantes do caso James-Elliott terem sido fornecidas. Segundo a EuroWindowdoor,

uma revisão do RPC não é necessária para corrigir esta situação, podendo isso ser feito por uma nova orientação e novos guias.

A EuroWindowdoor concorda que, para se conseguir inserir também o sector da construção numa economia mais circular, é necessário definir regras sobre como lidar com os produtos reciclados e reutilizados, sem criar uma concorrência desleal ou permitir a colocação de produtos inseguros no mercado. No entanto, isto pode ser tratado alterando apenas o Anexo V, em termos de definição das regras para o Controlo de Produção em Fábrica do operador económico para esses produtos e levando esses produtos em consideração nos pedidos de harmonização.

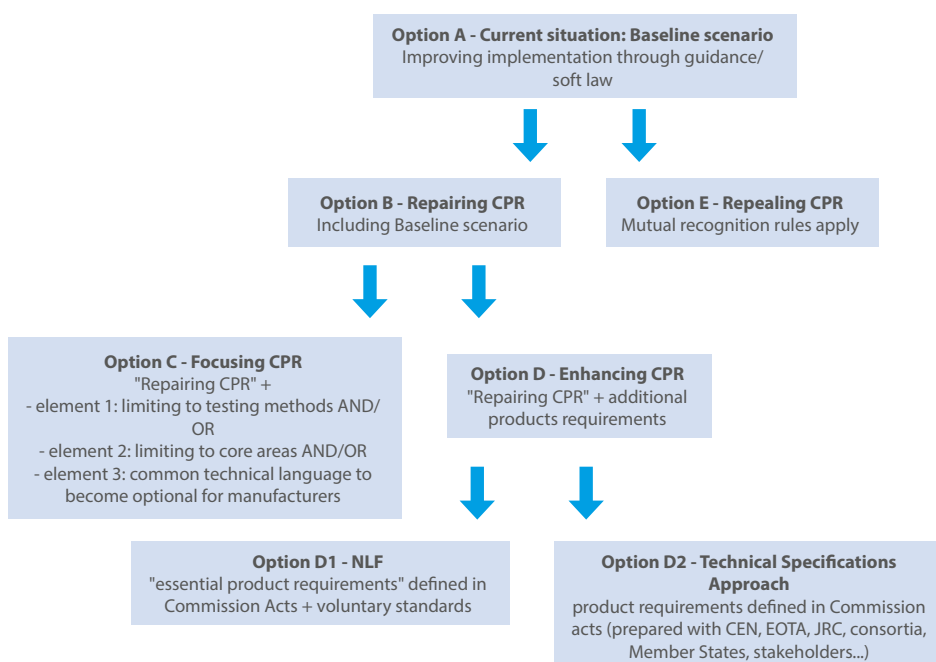
A EuroWindowdoor concorda com o desejo da Comissão Europeia em fortalecer e agilizar os Organismos Notificados e o seu sistema de designação, bem como a fiscalização do mercado. A confederação europeia é ainda da opinião de que muito pode ser feito dentro da estrutura actual do RPC, por meio de directrizes, check-lists e formação.

A EuroWindowdoor entende que algumas regras no RPC poderiam funcionar melhor se fossem revistas, tal como a eliminação do requisito de duplicação de informação

entre a Marcação CE e a Declaração de Desempenho (DoP) e a redefinição do que se entende por "exaustividade". No entanto, a EuroWindowdoor considera que a lista de tópicos que a Comissão Europeia gostaria de alterar na «Opção B – Reparação do RPC» é demasiado longa. A EuroWindowdoor não concorda que todos os tópicos listados iriam necessariamente melhorar o funcionamento do RPC, mas iriam certamente introduzir mudanças para os agentes do mercado. Mudanças na estrutura legislativa exigirão sempre investimentos financeiros, por parte da indústria, para alterar as suas configurações actuais de forma a garantir a contínua conformidade com as regras.

Por estas razões, a EuroWindowdoor pode não apoiar a «Opção B», conforme está definida pela Comissão Europeia e, como consequência, pode também não apoiar as opções «C – Foco no RPC» e «D – Aperfeiçoar o RPC», já que estas duas se baseiam na «Opção B».

A ANFAJE participa e suporta a decisão da EuroWindowdoor nesta matéria, tendo em conta a especificidade do mercado português e o esforço que tem vindo a ser realizado pelas empresas portuguesas para cumprir todos os requisitos relativos à Marcação CE.



Já conectas

as tuas portas e persianas?

De correr, batente ou de garagem, ao motorizar e conectá-las com o **TaHoma** da Somfy adquirem INTELIGÊNCIA (centralização, automatização, geolocalização, controle remoto...) para otimizar mais a eficiência e conforto do seu lar, sem imprevistos.

A combinação com outros equipamentos conectados tais como as persianas, a fechadura, a iluminação, uma câmara ou um alarme, criará todo um ecossistema para garantir que os seus clientes possam gerir as suas entradas e saídas comodamente e com plena liberdade.

Não espere que lho peçam, apresente!



LUMARCA



Carlos Inácio
Presidente

1. A LUMARCA faz, este ano, 27 anos no mercado. Que balanço fazem do percurso da empresa?

Desde o primeiro dia que a Lumarca se move incansavelmente no sentido de suprir as necessidades do mercado e oferecer aos seus clientes os produtos de maior qualidade e serviços de excelência. São 27 anos de sucesso e constante

evolução, sem nunca baixar os braços às adversidades.

Só assim é que nos tornamos verdadeiramente competitivos e uma referência no nosso sector.

2. Quais os principais produtos comercializados pela LUMARCA?

A Lumarca opera na distribuição de produtos para a construção, subdivididos em 6 áreas de negócio, acessórios para caixilharia de alumínio, produtos químicos, redes mosquiteiras, cabines de duche, painéis de porta e revestimento e por último, a área dos portões e gradeamentos, todas elas em grande crescimento.

3. Quais os mercados em que opera?

Operamos no continente e ilhas (tendo uma filial na ilha da Madeira), e exportamos de forma directa e indirecta para o mercado comunitário e extracomunitário.

A diversidade de mercados em que operamos é o reflexo do

engrandecimento e da sólida experiência que evidenciamos na nossa organização. Para isso, operamos através de uma equipa de vendas e logística motivada. Garantimos o contacto com o cliente com a maior brevidade e eficácia, sem comprometer de modo algum a qualidade dos nossos produtos e serviços.

4. No entender da LUMARCA, em que medida os programas de apoio à troca de janelas são vantajosos para as empresas do sector das janelas?

Este apoio vem numa altura de grande convulsão económica em que é necessário estimular a economia e por isso já é bastante benéfico.

Tem também como mérito proporcionar a renovação de grande parte da nossa construção que nem sempre foi pensada para a eficiência energética, facto fundamental para o nosso bem estar e saúde, mas acima de tudo vem contribuir para a nossa própria sobrevivência enquanto sociedade, pois estamos a reduzir a nossa dependência das energias menos limpas.





5. Como avaliam a vossa participação activa como empresa associada da ANFAJE?

Para nós, a associação com a ANFAJE é algo bastante positivo no sentido em que reforça a presença da Lumarca nos vários meios de comunicação activos.

Desta forma damos não só visibilidade, mas também corpo aos valores da nossa empresa: liderança, união, meta, ambição, responsabilidade, confiança e alegria.

Para além disso, os valores da nossa marca pugnam pela qualidade. O ser sócio da ANFAJE faz ainda mais sentido dado que é um fórum de discussão para a melhoria da qualidade das janelas e portas.

*Entrevista realizada a Carlos Inácio,
Presidente da LUMARCA*



GEALAN FENSTER-SYSTEME GmbH

1. Constituída em 1921, em que princípios assenta a missão empresarial da GEALAN?

São 4 os pilares em que se baseia a missão da nossa empresa:

Rentabilidade e crescimento:

Procuramos de forma consequente um crescimento rentável com a finalidade de aumentar de forma duradoura o valor da nossa empresa. Com a ideia de alcançar este objectivo, crescemos de forma consciente e continua em cada uma das empresas sem perder de vista a importância dos custos.

Colaboradores - o motor do nosso êxito:

Consideramos cada um dos nossos colaboradores como um fator-chave para o nosso êxito. A sua personalidade, competência, experiência, compromisso e capacidade de resolução servem para alcançar os nossos objetivos. Numa cultura empresarial marcada por um respeito mútuo e um diálogo aberto, crítico e positivo fomentamos o rendimento máximo.

Clientes e mercados - a orientação das nossas acções:

Desenvolvemos soluções orientadas ao mercado e às suas necessidades com a finalidade de aproveitar todo o seu potencial. Nesse sentido, os clientes e os mercados são os elementos centrais nos quais orientamos as nossas ideias e acções no grupo.

Fornecedores: parcerias com a finalidade de êxito comum: Esperamos dos nossos fornecedores o que oferecemos aos nossos clientes: competência, qualidade, fiabilidade, um fornecimento a horas, produtos com preços ajustados que respondam às necessidades do mercado e flexibilidade. Baseado numa confiança mútua, a associação é a base do êxito comum.

2. Quais os principais perfis comercializados pela GEALAN? E quais as suas características técnicas específicas?

A Gealan é o fabricante de perfis e sistemas de PVC que mais desenvolveu o seu produto. Graças a tecnologias de outros sectores industriais como a indústria automóvel e a indústria aeronáutica desenvolvemos e adaptamos os nossos sistemas para fazer face às necessidades até dos clientes mais exigentes. Os sistemas Gealan apresentam uma clara diferenciação perante os seus concorrentes.

S7000 – Sistema de Perfis de 74mm de 5 camaras e tripla junta central de isolamento que proporciona uma segurança certificada até RC3.

S8000 – Sistema de Perfis de 74mm de 6 camaras de isolamento com o melhor valor Uf na sua gama de produto, com Certificado Passivhaus para Portugal.

LINEAR – Nova linha de sistema de perfis de 74mm e 6 camaras de isolamento. De linhas rectas e modernas, com tripla junta de isolamento semi-flexível com certificação PASSIVHAUS para Portugal.

S9000 – Sistema de perfis de 82,5mm de tripla junta 6 camaras é a plataforma de perfis mais completa do mercado, que permite combinar perfeitamente aros e folhas. Aros com junta central rígida ou flexível, folhas de altura standard ou de altura minimalista (LUMAXX) para conseguir mais entrada de luz. Com certificação Passivhaus.

KUBUS – É sem dúvida o sistema mais diferenciado da Gealan. Moderno e único. É um sistema de folha oculta em PVC que permite esconder a 100% a folha no aro, para os clientes mais vanguardista e mais exigentes. É possuidor de Certificação PASSIVHAUS.

SMOOVIO – É o sistema mais inovador de folhas de correr, que alcança os valores mais altos do mercado tanto em isolamento acústico, como no isolamento térmico e nos testes de estanquidade ao ar e água.

ELEVADORA HS900 – É o sistema de folha de corre elevável mais elegante e funcional que permite folhas até 400kg.

3. Quais as principais inovações da GEALAN que gostariam de destacar? E porquê?

Vidro colado STV – permite colar o vidro da janela ao perfil, transmitindo uma estética perfeita à folha, podendo assim eliminar o reforço de aço da folha, tirando peso à janela. Oferece maior isolamento acústico, térmico e aumenta a segurança da janela. Tudo isso sem prejudicar nenhuma prestação e permitindo ainda a mesma altura e largura. Esta tecnologia é utilizada nos nossos sistemas de PVC desde 2010.

Reforço térmico no núcleo central da folha IKD – é outra inovação incorporada nos nossos sistemas de PVC em 2010 e dota a janela de um maior isolamento térmico, podendo inclusive alcançar a certificação idónea para PASSIVHAUS até no sistema S8000. Este é o único sistema da gama de 70mm de PVC que consegue esta certificação.

Acrylcolor – é uma inovação única e exclusiva que a GEALAN oferece aos seus clientes desde 1980. Através de um processo de coo-extrusão de vidro acrílico e PVC, conseguimos cores com a máxima protecção aos agentes climáticos. Evita uma descoloração e o deteriorar do perfil com o passar dos anos, também oferece solução a qualquer cor RAL para igualar uma fachada e a sua extrema dureza dá a máxima garantia aos nossos clientes.



Digitalização da janela – Adaptamos a REALIDADE VIRTUAL e REALIDADE AUMENTADA como uma nova forma de venda para os nossos clientes e distribuidores com Showroom virtuais. Permite aos nossos clientes uma experiência sem precedentes para poder ver qual é o sistema de janela e cores que mais se adapta às suas preferências.

4. A GEALAN tem uma academia de formação própria. Neste sentido, como avaliam a importância dos cursos para instaladores de janelas eficientes?

Para a Gealan, a formação das suas equipas de venda e equipas técnicas é fundamental para que possam transmitir estes conhecimentos aos nossos clientes e distribuidores. Além disso, os sistemas de perfis tão diferentes e de tanto valor acrescentado, necessitam de formação adequada para a sua venda, fabricação e instalação.

Na GEALAN ACADEMY, oferecemos em cada país, formações comerciais e técnicas para que os nossos clientes alcancem a máxima formação e profissionalização.

A instalação de uma janela, assim como a fabricação, deve realizar-se com produtos apropriados e profissionais do sector, para que a janela alcance todas as prestações.

A GEALAN, em Portugal, assinou recentemente um acordo de colaboração com a Associação Passivhaus Portugal para a promoção da fabricação e instalação de janelas de máximas prestações em edifícios que permitam o maior ganho energético, com o máximo respeito pelo meio ambiente, assim como ganhos económicos muito importantes nos recursos energéticos que necessitamos nas nossas habitações.

Em 2020, realizámos o curso de Tradesperson Passivhaus Certified (Técnico de execução de obra passivhaus) com os nossos clientes em Portugal, para oferecer-lhes através da ACADEMIA DE FORMAÇÃO GEALAN PORTUGAL a mais alta formação na fabricação e instalação de janelas para Casas de consumo energético quase nulo.

5. Como avaliam a vossa participação activa como empresa associada da ANFAJE?

Para a GEALAN é muito importante pertencer à ANFAJE, para assim poder promover e defender a fabricação e instalação de janelas eficientes com as máximas garantias para os clientes finais que esperam um produto à altura das suas necessidades. É muito importante que todos os actores do sector estejam do mesmo lado para podermos defender o sector das fachadas, portas e janelas, independentemente da matéria-prima com a qual se trabalha. Os clientes pedem produtos cada vez de maior qualidade e eficiência e como tal devemos adaptar as nossas empresas e produtos às necessidades dos nossos clientes.

ANFAJE participou na consulta pública da «Visão Estratégica para o Plano de Recuperação Económica»



Após a apresentação do documento 'Visão Estratégica para o Plano de Recuperação Económica de Portugal 2020-2030', a ANFAJE participou na Consulta Pública, dando o seu parecer com o objectivo de defender os interesses das empresas do Sector das Janelas, Portas e Fachadas.

A Sessão de Balanço da Consulta Pública decorreu no passado dia 15 de Setembro. Tendo conhecimento dos resultados da consulta, a ANFAJE congratula-se com o facto de ver reflectidas as suas propostas nos Eixos Estratégicos:

- «Estado Social» (combate à pobreza energética)
- «Reindustrialização do País» (com destaque para o Sector da Construção)
- «Cidades e Mobilidade» (Edifícios Sustentáveis).

A ANFAJE congratula-se ainda pelo facto de a Eficiência Energética ser entendida como o factor de primeiro plano para o desenvolvimento de Portugal e por estarem previstos programas de apoio

à Reabilitação e à Sustentabilidade do edificado, bem como apoios ao aumento da eficiência energética dos edifícios, através da criação de novos instrumentos financeiros e da articulação, reforço e avaliação dos instrumentos já existentes. Neste quadro, esperamos que a substituição de janelas antigas por novas janelas eficientes esteja, certamente, contemplada nos próximos programas e medidas de melhoria do conforto dos edifícios, através do financiamento e fundos provenientes da União Europeia.

A ANFAJE manterá a sua pro-actividade para que se mantenham e sejam desenvolvidos programas e acções que promovam o aumento do conforto térmico e acústico e da eficiência energética dos edifícios, bem como combatam a pobreza e a dependência energéticas, salientando o contributo indispensável que a substituição de janelas antigas por novas janelas eficientes tem no alcance desses objectivos no eixo dos edifícios portugueses.

ANFAJE lança novo site



A ANFAJE lançou um novo site on-line, no qual disponibiliza uma série de informações úteis tanto para os clientes particulares, como para as empresas e profissionais do Sector das Janelas, Portas e Fachadas, mantendo a Área Exclusiva para Associados.

Mais do que um novo site, a ANFAJE procurou uma nova forma de comunicar, mais moderna, mais prática e mais interactiva.

No novo site podem ser encontradas informações sobre as janelas eficientes, a eficiência energética dos edifícios, a

Marcação CE e a etiqueta energética de janelas, mas também informação sobre a ANFAJE, parceiros, projectos e eventos. Informações úteis quer para clientes particulares, quer para as empresas e profissionais do sector.

Como novidade, o site disponibiliza informação sobre a ACADEMIA ANFAJE e sobre o Gabinete Técnico da associação, bem como uma apresentação renovada e mais intuitiva das empresas Associadas.

Aceda e confira as novidades em: <https://anfaje.pt/>

ACADEMIA ANFAJE realizou o 1º Webinar em parceria com a ActionCoach Lisboa



No passado dia 17 de Setembro, a ACADEMIA ANFAJE realizou o seu primeiro webinar, «Liderar Equipas em tempos de crise», em parceria com a ActionCoach Lisboa.

Com a orientação da Business Coach, Susana Costa, o webinar procurou dar a conhecer as boas práticas para atingir resultados com as equipas, motivando-as, aumentando a sua produtividade e

mantendo-as alinhadas com os objectivos comuns da empresa, pois na verdade o desenvolvimento de pessoas é algo que deve estar presente no plano de acção de qualquer negócio.

O webinar permitiu aos participantes tomarem consciência da importância de ter uma boa e eficaz comunicação com as suas equipas, saberem as principais diferenças entre um Gestor



e um Líder e tomarem conhecimento das principais chaves para uma equipa de sucesso e das principais formas de serem um Líder de Sucesso.

ANFAJE presente na Sessão de Esclarecimento «O sector terá novidades em 2021»



A ANFAJE participou, a convite do Expert Center para a Envolvente Transparente do Edifício, numa sessão de esclarecimento acerca das novidades e oportunidades que o sector das janelas, portas e fachadas terá em 2021.

Com a presença de cerca de trinta empresas do sector, a sessão de esclarecimento contou também com a participação da ADENE – Agência para a Energia, a entidade promotora do

sistema de etiquetagem energética CLASSE +, que procurou esclarecer as dúvidas das empresas quanto à emissão das etiquetas energéticas de janelas e à adesão ao CLASSE+.

Durante a sua intervenção, a ANFAJE comunicou, como grandes novidades e oportunidades para 2021, a continuidade dos incentivos financeiros para a troca de janelas e a forte aposta, por parte da Comissão Europeia, no aumento da eficiência energética dos edifícios, através de iniciativas que estimulem a reabilitação e a recuperação do sector da construção.

De facto, o «Programa de Apoio a Edifícios mais Sustentáveis» é uma das acções previstas pelo Governo no âmbito do ELPRE, do PNEC 2030 e do Programa de Estabilização Económica e Social (PEES) e vai ao encontro das principais preocupações subjacentes no Pacto Ecológico Europeu (European Green Deal), da Comissão Europeia. Conforme se lê no sítio da internet da Comissão Europeia, para 2021, prepara-se um incentivo

“à renovação de edifícios em toda a UE. A iniciativa Renovation Wave é uma prioridade no âmbito do European Green Deal e do plano de recuperação para a UE, que visa aumentar a taxa e a qualidade da renovação dos edifícios.” A mesma página explica que “dada a natureza dos trabalhos de renovação e à forma como isto corresponde à ambição “verde, digital e resiliente” a iniciativa passa por apoio regulamentar e financeiro para, pelo menos, duplicar o valor anual da taxa de renovação do parque imobiliário existente”.



ANFAJE participa na 1ª sessão do Curso de Prescritores de Janelas Eficientes

No passado dia 22 de Setembro, a ANFAJE esteve presente na 1ª edição do Curso de Prescritores de Janelas Eficientes, um curso inovador que pretende contribuir para a qualidade das obras e da instalação de janelas, assegurando que as soluções implementadas proporcionam aos clientes particulares os benefícios esperados em termos de redução de custos com energia e de melhoria das condições de conforto térmico e acústico.

Neste sentido, o curso tem como objectivo principal transmitir os

conhecimentos mínimos para prescrição de janelas eficientes que serão incluídas em cadernos de encargos ou documentação técnica para a aquisição destas.

A ANFAJE congratula-se com a iniciação deste novo curso, pois considera extremamente importante que os prescritores conheçam bem os parâmetros técnicos de uma janela eficiente, já que, no dia-a-dia, as empresas do sector deparam-se com imensas lacunas técnicas ao nível dos projectos apresentados.

Destinatários do Curso

Engenheiros, arquitectos, gestores de património edificado, gestores de compras, responsáveis pela manutenção de edifícios, orçamentistas de janelas.

MAIS INFORMAÇÃO:

<https://academia.adene.pt/prescritores-de-janelas-eficientes-classe/>

Curso de Prescritores de Janelas Eficientes CLASSE+

1ª Edição

22 SET



CLASSE+
A EPIGIÊNCIA TEM CLASSE

ANFAJE apoia quatro candidaturas ao Programa Horizonte 2020



Com o objectivo de promover a inovação dos produtos e serviços do sector das janelas, a ANFAJE apoiou, recentemente, mais quatro candidaturas ao Programa Horizonte 2020, duas delas envolvendo a ADENE – Agência para a Energia e as outras duas o ITECONS.

O projecto «SMARTER Finance for ALL», de um consórcio no qual a ADENE participa, pretende contribuir para a mitigação da pobreza energética, em parceria com os governos locais, através de esquemas de financiamento inovadores para investimentos em eficiência energética. O projecto, além de uma campanha de comunicação abrangente, já criou ferramentas para ajudar a diminuir a pobreza energética através da assinatura de novas parcerias com o sector imobiliário e bancos que oferecem hipotecas “verdes” e “Provedores de soluções para casas verdes” ou com empresas que fornecem os serviços, materiais, tecnologias e outros produtos necessários para construir projectos exemplares de casas verdes. A ANFAJE irá assim promover

e acompanhar as futuras soluções de financiamento “verde” para a construção e reabilitação.

A ADENE está ainda a participar num outro consórcio para uma proposta ao Programa Horizonte 2020, intitulada «Supporting Energy Justice - PUTTING ENERGY POOR HOUSEHOLDS FIRST». O objectivo desta proposta é o de contribuir para diminuir a pobreza energética e promover uma transição justa para uma sociedade com neutralidade carbónica até 2050, permitindo que as famílias pobres em energia acedam e maximizem os benefícios da eficiência energética e dos esquemas de apoio à energia renovável, auxiliando-as directamente e demonstrando um conjunto de princípios e práticas que podem ser aplicadas em eficiência energética, energias renováveis e outros esquemas e políticas de apoio à pobreza energética, em toda a Europa. Esta transição irá ser feita com a participação de todos os sectores, incluindo o sector da construção, e é nesse sentido que a ANFAJE apoiou esta candidatura.

Por sua vez, o ITECONS encontra-se num consórcio para apresentar o projecto «Raising Interest in Sustainable Energy Skills in the Building sector - R.I.S.E.S», no âmbito do Programa Horizonte 2020, cujo objectivo principal é realizar acções concretas que contribuam para aumentar o nível de

qualificação de todos os profissionais e para a criação de ferramentas que facilitem o reconhecimento mútuo de qualificações energéticas no sector da construção, que promovam a procura por profissionais qualificados em energia sustentável e que reforcem a ligação entre competências, educação, desempenho e qualidade da construção. Indo ao encontro de um dos objectivos principais da ANFAJE, o de promover o aumento da qualificação profissional do sector das janelas, portas e fachadas, a associação apoia o projecto e aguarda com entusiasmo a sua aprovação.

A ANFAJE apoiou também a proposta «Concerted Action for Energy in Portuguese Municipalities - CA EPM» ao Programa Horizonte 2020, na qual o ITECONS está envolvido, e cujo objectivo é assegurar melhores condições de financiamento para a implementação de medidas de eficiência energética no sector da construção



**Bene
PVC**

BENEPVC

BENEPVC apresenta o sistema Panorama Swing-Design da REHAU

A BENEPVC, consciente da importância estética de uma habitação, apresenta o sistema Panorama Swing-Design da REHAU. Um novo sistema de abertura deslizante para janelas e portas que permite obter a máxima abertura sem renunciar ao design.

O sistema Panorama Swing-Design, da REHAU, permite uma abertura completa e uma vista desafogada sem postes ou perfis intermédios, com a tecnologia mais avançada do momento. Sem dúvida, uma solução para janelas e portas de profundidade construtiva de 70 mm, com

um design inovador e pouco comum neste tipo de abertura, que permite criar ambientes diáfanos ao agrupar as folhas num espaço mínimo, em uma das laterais ou em ambas. Esta nova abertura, com um máximo de 6 folhas, integra-se perfeitamente na decoração da habitação, proporcionando grande amplitude e luz.

Além disso, o Panorama Swing-Design permite toda a gama de designs da KALEIDO FOIL, mais de sessenta cores com diferentes acabamentos e texturas, e KALEIDO WOODDEC, com um acabamento e toque semelhante ao da madeira. Por

outro lado, é de destacar que esta é uma alternativa mais barata e mais rápida de fabricar que outros elementos dobráveis, tais como a abertura em harmónio.

O Panorama Swing-Design, da REHAU, posiciona-se como o melhor sistema de abertura para a sua casa, ao combinar design, luz e vistas panorâmicas, além de permitir a criação de espaços abertos de forma rápida, económica e personalizada.

Panorama Swing Design, o novo sistema de abertura REHAU para espaços abertos.





ALUPLAST

Vario-slide, de aluplast®

Um perfil, com um número incrível de combinações

Actualmente, na construção de casas, as superfícies envidraçadas desempenham um papel cada vez mais importante. Portas de correr generosas projectam a sala para o jardim e as grandes janelas permitem que a luz invada o interior da casa.

A porta deslizante vario-slide da aluplast é a garantia de que a luz natural se destaca. O sistema foi projectado especialmente para países com clima mediterrâneo e está em total conformidade com os requisitos regulatórios regionais.

Vario-slide oferece um alto grau de liberdade! Comparável a um sistema modular, o fabricante pode escolher entre diferentes componentes e fabricar uma porta deslizante individualizada, de acordo com as necessidades e desejos do cliente particular.

Detalhes técnicos

- Projectado para a fabricação de janelas e portas.
- Disponibilidade de um grande número de perfis complementares para conexão e extensão do quadro.
- Quadros disponíveis nas versões de 2 e 3 pistas.
- Trava central para estabilidade reforçada.
- Excelente estática para elementos maiores.
- Permite drenagem oculta e capacidade de aeração da câmara.
- Possibilidade de envidraçamento de 4 a 24 mm.
- Bonding inside opcional (tecnologia de colagem de vidro).
- Disponível nos novos acabamentos woodec e aludec, bem como uma grande variedade de lâminas decorativas.



- ✓ 70 mm de profundidade
- ✓ 4 a 24 mm de envidraçamento
- ✓ 2 a 3 pistas

Encontrará mais informações em www.aluplast.net



CAIXIPLÁS

CAIXIPLÁS celebra 33 anos

A empresa CAIXIPLÁS – Caixilharias Isolantes Lda. tem o orgulho de celebrar, no presente mês de Setembro, 33 anos desde que abriu as suas portas. Tendo iniciado em 1987 a sua actividade como representante e fabricante autorizado da marca VEKA, a CAIXIPLÁS tem uma relação de parceria e confiança que se orgulha de manter até ao presente.

A sua história, teve início na visão dos seus fundadores, Gunther Peitz, João Francisco Moreira Antunes, Joaquim Silva e Francisco Martins, que com determinação e coragem desbravaram caminho no mercado português, na actividade do fabrico e montagem de caixilharia e portas em PVC com o perfil VEKA, marca de origem alemã que contava já com uma experiência de 17 anos no fabrico de perfil em PVC. Apesar da experiência da marca VEKA, não foi uma tarefa fácil, tendo em conta que o mercado português tinha características muito conservadoras, bem como produtos que anteriormente chegaram ao mercado português sem a sua adaptação às condições climáticas de Portugal. Os primeiros anos foram, portanto, anos de lutas e de vitórias, em simultâneo.

Todas as empresas são feitas de histórias e de gente, e por isso, a CAIXIPLÁS agradece a todos os colaboradores que com o seu trabalho contribuíram e continuam a contribuir para a CAIXIPLÁS ser o que é hoje, reconhecida no mercado pela qualidade do seu produto/serviço e pelos valores que prima defender: disponibilidade, rigor, honestidade, qualidade, consistência e competência. Agradece igualmente aos seus fornecedores e clientes pela confiança depositada na empresa.

E porque a história de uma empresa não se faz apenas de passado, mas sim de futuro a CAIXIPLÁS, por ocasião da celebração do seu 33º aniversário, apresenta uma nova imagem, que irá brevemente estar disponível no site, redes sociais e comunicação em geral.

CAIXIPLÁS
CAIXILHARIAS ISOLANTES, LDA

JANELAS EFICIENTES

tel.: 214 449 460 | www.caixiplas.pt



ENSINGER

insulbar® Shear-free (sem cisalhamento) – O perfil de poliamida que mantém a forma das portas de alumínio perfeita

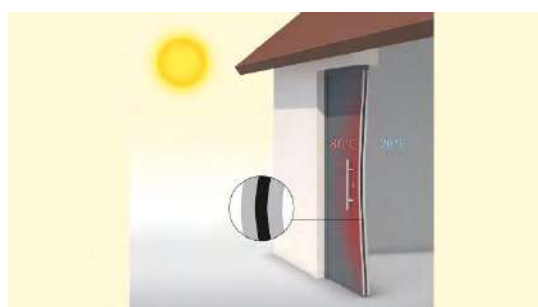


Normalmente, quando uma porta de metal encrava o culpado é o tempo. Se o sol brilha, o seu exterior dilata. Se, pelo contrário, estiver frio lá fora, a porta arqueia para dentro. A Ensinger tem uma nova solução para este problema já conhecido nas portas de metal separadas termicamente, o efeito de temperatura dupla (também designado de “efeito bimetalico”): o perfil de isolamento sem cisalhamento. Minimiza a dilatação longitudinal e mantém a forma da porta perfeita mesmo com diferenças extremas entre a temperatura exterior e interior.

As portas deformadas pertencem ao passado.

A nova barra de isolamento sem cisalhamento registada para patente é composta por duas partes interligadas. Em caso de dilatações longitudinais irregulares do caixilho interior e exterior relacionadas com a temperatura, as duas partes deslocam-se em sentido oposto. Daqui resulta uma zona de isolamento móvel compensatória, que minimiza o efeito de temperatura dupla e compensa as dilatações térmicas irregulares dos revestimentos de alumínio.

Porta sem poliamida insulbar®



Composto de alumínio com perfil de isolamento: a grande diferença de temperatura origina uma deformação da porta.

Porta com poliamida insulbar® Shear-free sem cisalhamento



Composto de alumínio com perfil de isolamento insulbar sem cisalhamento: a zona de isolamento móvel compensa de forma eficaz as dilatações longitudinais irregulares do caixilho interior e exterior

Vantagens do perfil sem cisalhamento da insulbar®:

- Sem cisalhamento, o que permite uma minimização significativa do efeito de temperatura dupla em comparação com perfis pouco resistentes ao cisalhamento e resistentes ao cisalhamento;
- Rigidez de cisalhamento c mínima e rigidez de cisalhamento T reduzida;
- Geometria otimizada para uma elevada resistência à tracção transversal Q;
- Pode ser enrolado e revestido como um perfil de isolamento convencional.



F2J



Portadas

Desde 1997 que a F2J – Alumínio se Vidros, Lda. está no mercado. Nestes 23 anos, a empresa consolidou-se, apostando numa atitude exigente assente na precisão do pormenor e na procura da satisfação das partes interessadas, estando a ser, por isso, actualmente desafiada para dar forma a importantes e arrojados projectos de engenharia, dominados por surpreendentes e disruptivas soluções arquitectónicas.

Neste contexto, destacamos os seguintes produtos comercializados pela F2J:

- **Janelas projectantes-paralelas** - Neste sistema, o vão abrirá paralelamente à fachada o espaço suficiente para permitir trocas saudáveis de ar respirado e ar novo. A renovação de ar é necessária à prevenção da criação de condensações e bolores. A função projectante-paralela pode ser usada manualmente ou automaticamente. Esta é a solução ideal para edifícios de habitação (salas, quartos, cozinhas e casas de banho), espaços fechados usados por muitas pessoas (em escolas, centros empresariais e administrativos) e por exemplo em casas de férias que passam muito tempo fechadas.
- **Portadas com folhas de correr em tubulares** - Sistema que permite aliar estética contemporânea com eficiência no sombreamento e simplicidade na sua utilização. A interligação dos tubulares no mesmo nível resulta num visual homogéneo como se de um só caixilho se tratasse.
- **As janelas e portas em PVC, da Deceuninck, com Thermofibra** – uma solução exclusiva da marca, 100% reciclável, que combina PVC com fibra de vidro contínua. PVC e *Thermofibra* são produtos de longa duração, manutenção mínima e desempenho excelente de isolamento, criados para um menor impacto ecológico, reciclando-se completamente no final do ciclo de vida. As janelas deslizantes Zendow Neo Premium ou iSlide são exemplos da tecnologia *ThermoFibra*, apresentando-se como soluções PVC com a maior capacidade isolante do mercado.



Zendow Neo Premium - PVC



Janela paralela



GUARDIAN

Guardian inicia a produção de vidro de altas prestações na sua nova linha coater, na Polónia



Guardian - Nova Linha Coater na Polónia

A Guardian Glass começou, no passado dia 6 de Julho, a produção em pleno no seu novo coater tecnologicamente avançado, localizado junto à actual fábrica de Czestochowa, na Polónia.

A linha coater de última geração utiliza tecnologia avançada para transformar o vidro float standard em vidro de altas prestações e valor acrescentado. O que permitirá à fábrica ampliar a sua produção de vidro de baixa emissividade (low-e) e vidro de controlo solar para o mercado residencial (Guardian ClimaGuard®) e não residencial (Guardian SunGuard®). Estes produtos de altas prestações melhoram a eficiência energética e a estética dos edifícios, bem como o conforto dos seus ocupantes e a Guardian está comprometida a apoiar os seus clientes nesse sentido. A segunda fábrica de vidro float e vidro revestido vai permitir à Guardian sublinhar o seu compromisso a longo prazo com os seus clientes, de modo a ser o fornecedor preferencial de soluções de vidro.

A linha original de vidro float de Czestochowa foi recentemente melhorada, aumentando a sua capacidade de produção em cerca de 25%. Com os dois fornos, a Guardian Glass triplica a produção na Polónia, afirmando o seu compromisso com o aperfeiçoamento contínuo dos produtos de vidro e os serviços para os clientes europeus. Estes investimentos vão permitir à Guardian criar e desenvolver produtos de valor acrescentado para a região da Europa de Leste de uma forma rápida e eficiente.

Além do mais, a Guardian Europe S.à r.l. juntou dois novos produtos à sua gama através de alianças estratégicas com outros líderes industriais. Estes incluem o vidro fotovoltaico integrado de ML System S.A., líder desta tecnologia há 13 anos e um acordo estratégico com a Merck, companhia líder em ciência e tecnologia, com quem disponibilizamos agora vidros dinâmicos de cristal líquido eyrise® com vidro revestido Guardian Glass.

Novo coater, nova linha de vidro float e novos produtos demonstram o compromisso com a Europa e com a visão de criar produtos que melhoram a vida das pessoas.

Espera-se que a nova linha de vidro float comece a operar em Setembro de 2020.



KÖMMERLING

Estreie janelas com o Plano Renove da KÖMMERLING

Após a situação vivida durante estes meses devido à Covid-19, a KÖMMERLING lança um Plano Renove que permitirá poupar até 200€ por janela instalada com uma persiana motorizada. Uma campanha que procura facilitar a troca de janelas para o cliente final.

O confinamento fez sobressair as deficiências das habitações, ao nível de energia e conforto, problemas que na maioria dos casos podem ser resolvidos com a substituição das janelas antigas por outras de alto rendimento. Nesta linha, a KÖMMERLING promove um Plano de Renovação que permite a renovação de janelas e melhorar o isolamento e o conforto do lar.

De 27 de Julho a 15 de outubro, pode aceder ao Plano Renove da KÖMMERLING solicitando um orçamento através da sua página web. A promoção, exclusiva dos membros da Rede Oficial KÖMMERLING, permite instalar ao preço da janela convencional, uma janela praticável de alto desempenho térmico e acústico com o sistema KÖMMERLING76 Xtrem, que se destaca pelo seu design em linhas rectas, menor altura do perfil e maior espaço de visualização do vidro. Além disso, se a caixa da persiana RolaPlus estiver incluída, a marca oferece a sua motorização de forma gratuita.

Kit de manutenção de oferta

Com o objetivo de ajudar a manter as janelas como no dia da instalação, a KÖMMERLING inclui, no seu Plano Renove, a oferta de um kit de manutenção. Uma vez instaladas as novas janelas, o consumidor pode encomendar o seu kit de limpeza nesta página e ser-lhe-á enviado a casa.

A KÖMMERLING coloca em prática a necessidade de nos protegermos mutuamente, incorporando um Protocolo Covid-Free na sua linha de acção. Uma série de medidas que permitem aos membros da Rede Oficial assegurar a protecção durante a instalação de janelas e/ou portas.



Plano Renove da KÖMMERLING



O Plano Renove da KÖMMERLING estará disponível até 15 de outubro e somente através dos membros da Rede Oficial KÖMMERLING aderentes:
<https://kommerling.pt/>



LUMARCA

Gestão e controlo de acessos através de aplicação móvel



A Lumarca destaca-se, há mais de 25 anos, pela forte aposta em produtos inovadores e serviços de excelência para os nossos clientes. A procura de soluções avançadas tem sido o foco principal dos nossos esforços, para dar resposta a um mercado tecnologicamente incessante.

Por conseguinte, reconhecemos as recentes evoluções no sector dos

“Controlos de Acesso” e projectamos as soluções mais completas e seguras, com as vantagens mais valiosas.

Emergem sistemas sofisticados, que permitem ao utilizador ter o controlo total sobre os espaços desejados.

Repletos de funcionalidades, destaca-se, a gestão de acessos (entradas e saídas) por intermédio de uma aplicação móvel disponível para smartphones. Comodamente pode interagir com o sistema em qualquer lugar, através de Wi-Fi, e conceder o acesso a quem quiser, através de chaves virtuais (temporárias ou permanentes) ou códigos de acesso. A aplicação armazena toda a informação transmitida, permitindo-lhe ter em sua posse todo o histórico de quem entrou ou saiu.

O modo de acesso é imediato, através de vários meios de desbloqueio, tais como impressão digital, teclado numérico,

leitor de cartões por proximidade, Bluetooth ou chave mecânica.

Os controlos de acesso são um sistema integrado, ou seja, a plataforma móvel é capaz de integrar múltiplos controlos em simultâneo. Pode instalar num edifício tantos controlos quanto o número de portas e usará apenas uma aplicação para controlar os acessos de todas elas!

No que concerne à instalação, são sistemas projectados para uma instalação rápida e pouco invasiva, uma vez que não carecem de qualquer tipo de instalação eléctrica.

Robustez e segurança são duas características inerentes a estes produtos que possuem IP65.

Em suma, se pretende incrementar o controlo e a segurança dos seus espaços com a tecnologia mais eficiente, este é sem dúvida o sistema certo para si!



NORTALU

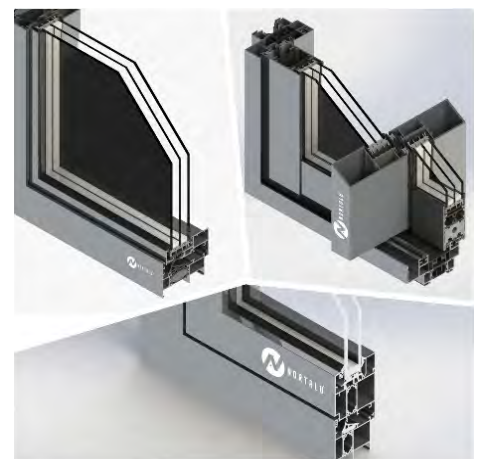
Novos produtos, novos desafios

Vivemos num mundo em constante movimento e para acompanhar as novas tendências e desenvolvimentos, a Nortalu tem o prazer de lançar três novas gamas de produtos.

R75 Oculta: Concebido com as linhas elegantes do conceito minimalista em mente, a R75 Oculta apresenta um sistema com uma expressão mínima de alumínio (apenas 5,6cm), podendo assim ser aplicado em obras de arquitectura modernas e irreverentes.

RH: A RH foi desenvolvida com o intuito de criar uma ponte entre os sistemas minimalistas e os sistemas convencionais. Com linhas simples e elegantes, este sistema perimetral com corte térmico vai ao encontro das actuais tendências arquitectónicas. Este sistema está preparado para trabalhar em conjunto com sistemas de batente e mosquiteiras.

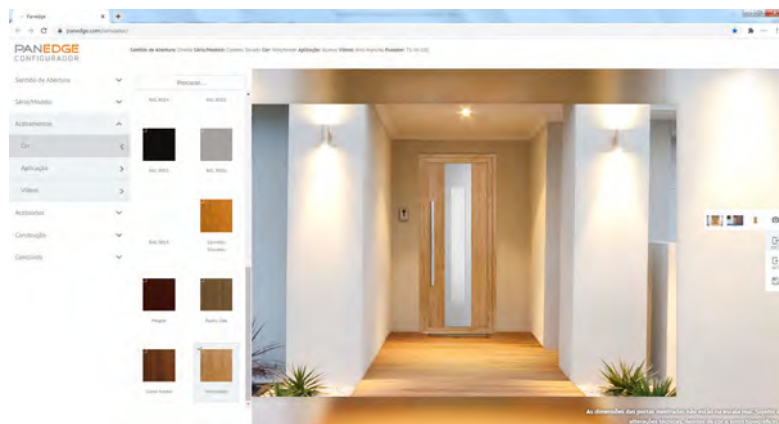
R55: Um sistema que alia a economia às tecnologias actuais, a R55 proporciona um isolamento térmico médio/alto com linhas modernizadas. Uma escolha acertada para todas as tipologias construtivas.



PANEDGE

PANEDGE

Novo Simulador de Portas de Entrada



Após o lançamento do novo website da PANEDGE, a empresa prepara-se agora para lançar a nova plataforma de configuração de portas exteriores, com um visual mais atrativo, moderno e user friendly. O simulador ficará disponível a todos até ao final deste ano em panedge.com/simulador

Já imaginou como ficará a sua porta de sonho na entrada da sua casa? A PANEDGE tem uma variadíssima gama de painéis para portas de entrada, desde linhas modernas às mais clássicas. Esta plataforma permitirá ao utilizador escolher os acabamentos com que sempre sonhou de uma maneira simples e rápida.

Terá a opção de escolher as cores e aplicações mais arrojadas, desde aplicações com barras de inox, alunox e efeitos madeira, a vidros foscos, com desenhos foscos e cristais ou até mesmo vitrais; os acessórios que melhor combinam com os acabamentos escolhidos e ainda optar por uma construção mais tradicional ou com sistema de Folha Oculta.

A ferramenta permitirá ainda configurar a porta na vista exterior e interior da casa, permitindo assim ter uma melhor perceção do resultado final.

Siga-nos nas nossas redes sociais e acompanhe todas as novidades PANEDGE.

<https://youtu.be/CRns6DWF5dg>



Painel Auriga com aplicação efeito madeira e vidro desenho fosco



Painel Pi com aplicação de barras de inox e vidro fosco



Painel Aries com aplicação em alunox e vidros com foscagem



PREMAQ

Novo SATELLITE XTE

Um centro de maquinação de 5 eixos, amplamente comprovado, tanto na indústria como na arquitectura, testado e com uma fiabilidade demonstrada de anos, uma das referências da marca com novas e ampliadas prestações.

Centro de maquinação de 5 eixos com controlo numérico e portal móvel. Serve para fresar, furar, roscar e cortar barras em alumínio, PVC, ligas leves e aço.

A parte móvel da máquina é constituída por uma ponte motorizada com cremalheira de precisão. O eletromandril de alta potência (15 kW em S1) tem cones porta-ferramentas HSK-63F que permitem realizar maquinações, com óptimos resultados em termos de rapidez e precisão.

A nova cabina de protecção local foi concebida para garantir a máxima funcionalidade, acessibilidade,

insonorização e luminosidade, em conformidade com as exigências de segurança e ergonomia. O operador dispõe de grandes superfícies envidraçadas para controlar o processo de maquinação e, graças ao sistema de abertura total da cabina em duas partes separadas, permite um acesso fácil que faz com que se possa utilizar durante as fases de limpeza e manutenção.

Dentro da cabina prevê-se a separação total da área de trabalho das outras secções do armazém porta-ferramentas e dos acessórios do carro, garantindo a máxima eliminação das limalhas através do tapete transportador metálico e como opção, a extracção dos fumos de maquinação.

O armazém de ferramentas com 24 posições, que se encontra no portal móvel, está equipado com um

sistema com braço trocador que reduz consideravelmente os tempos de troca de ferramenta. A ferramenta que consiste no disco de 500 mm encontra-se num armazém separado específico.

O SATELLITE XTE integra novas mordaças motorizadas que, na modalidade pendular, se posicionam de forma independente e em tempo oculto em relação aos processos de trabalho do mandril no campo de trabalho oposto. As mordaças, resistentes e de tamanho reduzido, são fáceis de configurar.

Saiba mais aqui: www.premaq.pt



Emmegi-Satellite XTE



SatelliteXT-Magazzino-Utensili-GiOT



SatelliteXT-Cabina-PW4G



SatelliteXT-Lama-Magazzino-1uHo



SatelliteXT-Morse-Cduu



REYNAERS

Reynaers Aluminium actualiza sistema de correr CP 130 com nova "chicane"



Para ir ao encontro de portas de correr de grandes dimensões, com requisitos de isolamento e estabilidade exigentes, a Concept Patio 130 é, historicamente, um produto de aposta da Reynaers Aluminium para o segmento médio. Agora, está disponível na versão "slim chicane" (engate central slim) para melhor responder às exigências de design quando a competitividade é um factor importante, mantendo o nível de prestações energéticas e funcionais.

Disponível na variante de correr e de correr elevatória, a CP 130 assegura um manuseamento sem esforço, mesmo em grandes vãos, e maximiza a entrada de luz natural. A estes atributos, acresce a possibilidade de criar uma solução de abertura em canto sem qualquer elemento fixo visível e, também, a

possibilidade de integração com Ventalis: o sistema de ventilação mecânico da Reynaers Aluminium compatível com vários dos seus produtos.

O novo engate central tem uma vista reduzida de apenas 50 mm e suporta painéis até 300 kg. João Arcanjo, Diretor de Vendas refere: "Estamos a assistir a um pico de procura de soluções para renovações ou upgrades do mercado residencial e que envolvem, quase sempre, a preocupação de tirar o melhor usufruto do espaço exterior. Com CP 130 Slim Chicane (engate central slim) queremos fornecer aos nossos clientes uma opção mais estética - embora igualmente duradoura, funcional e versátil - numa gama de produto que tem comprovadamente uma grande aceitação no segmento residencial médio."



SOUDAL

Soudal instala pela primeira vez em Portugal a Soudaframe SWI



Situada em Beja, em pleno Alentejo e numa das zonas do país mais desafiantes para garantir o conforto térmico e maximizar a eficiência energética, a primeira habitação, em Portugal, a receber o inovador sistema de colocação da janela – Soudaframe SWI – está agora mais preparada para cumprir os requisitos exigidos pelos mais altos padrões de conforto térmico e acústico.

A solução ideal para a instalação de janelas de acordo com o princípio "Passive House";

Soudaframe SWI, é o primeiro pré-aro de fibra de vidro do mercado especialmente desenvolvido para a instalação de janelas eficientes que ficam em linha com a camada de isolamento térmico (p.e. sistema ETICS). Com uma condutividade térmica de 0,125 W/(m.K), oferece a melhor solução para evitar as pontes térmicas problemáticas que existem nos pré-aros tradicionais. Além disso, a dimensão, largura e peso das janelas não são um problema, pois as barras de 2,20m existem em várias larguras e podem-se cortar à medida e o pré-aro suportar até 787 kg por metro linear.



Nesta obra foram ainda colocados outros produtos da Soudal, especializados na instalação de janelas eficientes, como os da gama Soudatight (estanquidade na ligação de janelas e paredes e todas as juntas interiores) e Soudaseal (selagem), além da espuma de isolamento flexível, Flexifoam. Todos estes produtos fazem parte do sistema mais eficiente de instalação de janelas desenvolvido pela Soudal, o Soudal Window System Premium/Passive House, ao serviço da melhoria da eficiência energética e também disponíveis no mercado português.



VEKA

VEKA E-SLIDE: uma nova visão panorâmica que “suma”



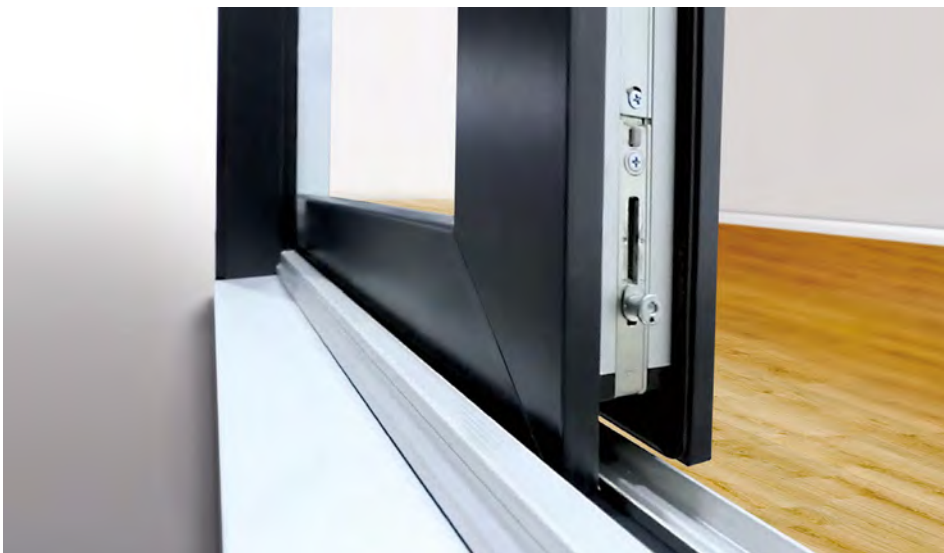
VEKA E-SLIDE surge em resposta às exigências do mercado, introduzindo um sistema de deslizamento competitivo e de alto desempenho, para grandes aberturas.

VEKA E-SLIDE é o sistema de correr que incorpora as melhores qualidades da caixilharia de correr e oscilo-paralela, respeitando e não invadindo o espaço interior. Uma solução que permite fabricar elementos para grandes aberturas, até 4.000 mm.

O seu excelente desempenho térmico e acústico, com U_f de 1,4 W / m²K e até 43dB de isolamento acústico, posiciona-o em um lugar de destaque na sua categoria e o seu deslizamento suave e silencioso acrescenta um componente emocional à experiência do cliente. O VEKA E-SLIDE tem ainda um óptimo desempenho físico AEV, com Classe 4 em permeabilidade ao ar, 8A em impermeabilização e Classe C1 em resistência ao vento. O sistema de deslizamento permite vidraças até 44 mm de espessura e, portanto, a utilização de vidros com alto isolamento térmico e acústico.

Ao contrário de outros sistemas de correr, o VEKA E-SLIDE utiliza um mecanismo especial que, combinado com as juntas estanques, permite um fecho perimetral por pressão em todo o contorno da folha móvel, garantindo uma elevada estanqueidade nas janelas e portas. E falando em segurança, é de referir que o seu hardware oferece protecção antifurto aprimorada, mesmo na sua secção central. O sistema está preparado para obter a categoria de segurança RC2, incorporando componentes adicionais, como uma alça com chave.

Em resumo, o sistema oferece ao cliente final novas possibilidades de conforto em sua casa, sem esquecer a eficiência e a economia de energia, ou seja, respeitando o Meio Ambiente.



FABRICANTES DE JANELAS EFICIENTES

A CATEDRAL

BENEPVC

CAIXIAVE

CAIXILOUR

CAIXIPLÁS

CAAP

CARPILUX

CARPINCASAIS

CARPINTARIA CASANOVA

CARVALHO & MOTA

CHARNECA ALUMÍNIOS

CIDADE PVC

DÁRIO HONÓRIO

DOUROSYSYSTEM

EUROCAIXILHO

F2J

FALRUI

FMLP

GERCIMA

HABIALUMINIOS

IDEIAS PRECIOSAS ALUMÍNIOS

JAC FARIA

JFM SANTOS

J&J TEIXEIRA

LEONEL INVERNO & GARCÉS

MONTEIROS

MY WINDOW

PERFILIS

SERRALHARIA SANTOS PEREIRA

SILVESTRE & SOUSA

SYTALMAD

TAGUS PVC

VITOR PINHEIRO

FORNECEDORES DE SISTEMAS DE PERFIS DE ALUMÍNIO

ALUNIK WSA

HYDRO BUILDING SYSTEM PORTUGAL

LINGOTE ALUMÍNIOS

LOUSALU

NAVARRA

NORTALU

REYNAERS

SCHÜCO PORTUGAL

SIALNOR

SCA

STRUGAL

TAFE

FORNECEDORES DE SISTEMAS DE PERFIS DE AÇO E FERRO

JANSEN

FORNECEDORES DE SISTEMAS DE PERFIS DE PVC

ALUPLAST

DECEUNINCK

GEALAN

KÖMMERLING

REHAU

SAGIPER

SALAMANDER

VEKA

FORNECEDORES DE SOLUÇÕES DE PAINÉIS DE PORTA

PANEDGE

PORTALUXE

FORNECEDORES DE AUTOMATISMOS E MOTORIZAÇÃO DE ESTORES

SOMFY PORTUGAL

NICE PORTUGAL

FORNECEDORES DE SELANTES E MASTIQUES

ISO-CHEMIE

PERVEDANT

SIKA PORTUGAL

SOUDAL

WÜRTH

FORNECEDORES DE SOLUÇÕES DE ISOLAMENTO PARA PERFIS

ENSINGER

TECHNOFORM BAUTEC IBÉRICA

FORNECEDORES DE SISTEMAS DE FERRAGENS E ACESSÓRIOS

ALUTAIPAS

CRUZFER

LUMARCA

ROTOFER

FERRAGENS DO MARQUÊS

FORNECEDORES DE SOLUÇÕES DE VIDRO

COVIPOR

CRISTALMAX

GUARDIAN GLASS

SAINT-GOBAIN GLASS

VIDRARIA FOCO

VIDROLUZ

FORNECEDORES DE PELÍCULAS PARA VIDRO

EASTMAN

IMPERSOL

FORNECEDORES DE SISTEMAS DE CURVATURA

CURVAR

FORNECEDORES DE EQUIPAMENTOS INDUSTRIAIS

PREMAQ

AINDA NÃO É ASSOCIADO DA ANFAJE?

Participe activamente na mudança do seu sector & usufrua de benefícios exclusivos.



AJUDE-NOS A CONSTRUIR UM MERCADO MELHOR PARA OS SEUS NEGÓCIOS E PARA A SUA EMPRESA.
TORNE-SE NOSSO ASSOCIADO!

janelaseficientes@anfaje.pt

www.anfaje.pt



ANFAJE 

Associação Nacional dos Fabricantes de Janelas Eficientes

Sede Social

Avenida Salgueiro Maia, 978
Apartado 1647 - Abóboda
2785-503 S. Domingos de Rana

Escritório

Quinta da Fonte
Rua dos Malhões, Edifício D. Pedro I
2770-071 Paço de Arcos
Tel: (+351) 925 987 696

