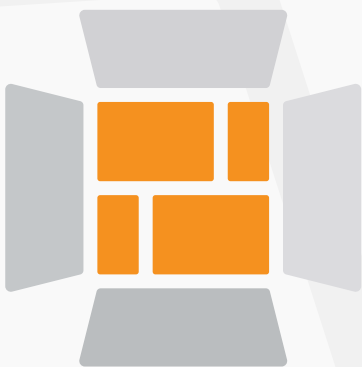


# PERSPECTIVAS

Newsletter

Nº34 JUL / AGO / SET 2022

'Continuar a construir o futuro' é o  
mote do VI Encontro Nacional



## VI Encontro Nacional do Sector das Janelas e Fachadas

CONTINUAR A CONSTRUIR O FUTURO DO SECTOR

13 Outubro 2022 - Porto

**Espaço  
de debate**  
criado na 1ª reunião do  
Conselho Estratégico  
da ANFAJE

## Continuar a construir o futuro apesar de todas incertezas

Iniciámos o ano de 2022 com boas perspectivas para toda a fileira da construção, dos materiais de construção e do imobiliário. Apesar de todos os obstáculos e dificuldades relativas à pandemia COVID-19, as fileiras tiveram sempre com uma intensa atividade, a qual se refletiu no sector das janelas, portas e fachadas. Uma atividade bastante forte que beneficiou todas as empresas do nosso sector, o que permitiu perspetivar o futuro com confiança redobrada.

No entanto, em Fevereiro deste ano, tivemos o deflagrar da guerra na Ucrânia, a qual veio acrescentar uma nuvem negra de incerteza sobre as perspectivas macroeconómicas de todos os países da zona Euro, com especial preocupação para a trajetória de desempenho da economia portuguesa. Problemas e desafios acrescidos relativos ao aumento dos custos das matérias-primas, ao galopar dos custos da energia e a uma nova disrupção nos stocks e nas cadeiras logísticas, começaram a afetar as empresas do nosso sector, comprometendo prazos e a competitividade na produção de janelas e fachadas. A crescer a todos estes desafios, a continuada escalada dos custos de inflação, subida das taxas

de juro e o aumento da carestia do custo de vida, continuarão a acrescentar maiores dificuldades ao dia-a-dia dos portugueses e das nossas empresas.

O próximo ano de 2023 será, certamente, um ano com mais problemas e com novos desafios. A necessidade de suportar mais um período de incerteza em que haverá, certamente, uma quebra na procura dos produtos e serviços das nossas empresas, exigirá um esforço acrescido de pensar o presente com um foco permanente no futuro que temos de construir.

A construção do futuro do nosso sector continuará a fazer-se através do reforço da capacidade das nossas empresas em várias áreas. Um reforço da capacidade de inovação em produtos e processos; no aumento da qualificação, retenção e atração de novos talentos; numa maior capacidade de liderança num ambiente de permanente incerteza.

Neste quadro, a ANFAJE organiza o VI Encontro Nacional do Sector das Janelas e Fachadas, o qual permite continuar a juntar oradores de referência, parceiros, profissionais e empresas para o debate e reflexão. Um espaço e um momento para



João Ferreira Gomes  
Presidente

discutir os principais desafios, no contexto atual, e as oportunidades que as nossas empresas podem abraçar, nomeadamente: o futuro da construção em Portugal; o futuro da eficiência energética (novas políticas e exigências europeias); o futuro da instalação de janelas eficientes e o desafio da construção 4.0.

Mais uma oportunidade para que todas as empresas do sector aproveitem para ajudar a construir o seu futuro e, com isso, contribuir para continuar a construir o futuro do sector. ■

Mantenha-se  
actualizado.  
Visite a página  
da ANFAJE na  
internet.  
[www.anfaje.pt](http://www.anfaje.pt)



CONTACTOS ÁREA RESERVADA TORNE-SE ASSOCIADO

HOME ANFAJE JANELAS EFICIENTES COMUNICAÇÃO NOTÍCIAS & AGENDA ACADEMIA ANFAJE

# EFICIÊNCIA ENERGÉTICA



# ÍNDICE



4

## EM FOCO

'Continuar a construir o futuro' é o mote do VI Encontro Nacional do Sector das Janelas e Fachadas



6

## ARTIGO OPINIÃO

Espaço de debate criado na 1ª reunião do Conselho Estratégico da ANFAJE



7

## APONTAMENTOS TÉCNICOS

Crise energética: problema ou oportunidade para o setor das janelas eficientes?



7

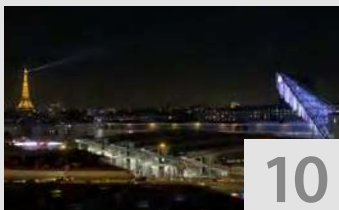
## APRESENTAÇÃO DE NOVOS ASSOCIADOS



9

## FOCO INTERNACIONAL

Balanço das principais actividades da Eurowindoor



10

## EMPRESAS ANFAJE EM DESTAQUE

PERFILIS e SULDERNUS



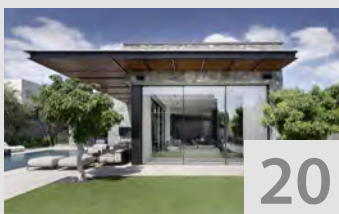
14

## PROJECTOS E ACÇÕES ANFAJE



17

## NOTÍCIAS PARA O SECTOR



20

## NOVIDADES DOS ASSOCIADOS



31

## VANTAGENS DE SER ASSOCIADO!

# AGENDA

## OUTUBRO

3 e 4

### Curso Instaladores de Janelas Eficientes

ACADEMIA ADENE – on-line + Maia

11 a 13

### Portugal Smart Cities Summit

AIP - Lisboa

13

### VI Encontro Nacional do Sector

ANFAJE – Leça da Palmeira

(Concreta 2022)

13

### Cerimónia de Entrega dos Prémios

#### Novoperfil: Janelas Eficientes

NOVOPERFIL + ANFAJE + CLASSE+

Leça da Palmeira (Concreta 2022)

13 a 16

### Feira Concreta 2022

EXPONOR

Leça da Palmeira

## NOVEMBRO

15 a 18

### Feira VETECO 2022

IFEMA – Madrid (Espanha)

15 a 18

### Feira SmartDoors 2022

IFEMA – Madrid (Espanha)

### *a definir*

#### Assembleia Geral

ANFAJE – Carcavelos

# 'Continuar a construir o futuro' é o mote do VI Encontro Nacional do Sector das Janelas e Fachadas

Após dois anos de interrupção, devido aos constrangimentos provocados pela pandemia COVID-19, a ANFAJE irá organizar o **VI Encontro Nacional do Sector das Janelas e Fachadas**, no dia **13 de Outubro**, no Auditório B4 da **Feira Concreta 2022**, em Leça da Palmeira, com o mote **"Continuar a construir o futuro do sector"**.

A 6ª edição do Encontro Nacional vai permitir juntar, uma vez mais, oradores de referência, parceiros, profissionais e empresas para o debate e reflexão sobre os principais desafios do contexto atual e as oportunidades futuras que permitirão 'continuar a construir o futuro do sector'. Neste sentido, serão novamente convidados, como oradores, alguns dos mais importantes parceiros institucionais da ANFAJE, para abordar os seguintes temas:

- O futuro da construção em Portugal
- O futuro da eficiência energética em Portugal
- O futuro da instalação de janelas eficientes
- A cooperação como alavanca da competitividade e sustentabilidade
- Construção 4.0: desafios, tendências e tecnologia

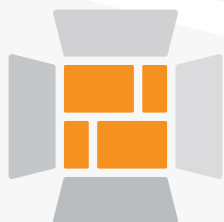
Estarão presentes os principais agentes do sector, a **CPCI – Confederação Portuguesa da Construção e do Imobiliário**, enquanto apoiante institucional, a empresa **DCS/ ENGEXPOR**, enquanto parceira, e, este ano, o Encontro contará com a presença da **Secretaria de Estado do Ambiente e da Energia**, na **Sessão de Abertura**.

De seguida, decorrerá uma **Mesa-Redonda «O futuro da construção em Portugal»** que contará com a participação da **AICCOPN – Associação dos Industriais de Construção Civil e Obras Públicas**, da **APPIL – Associação Portuguesa de Promotores e Investidores Imobiliários** e da **Associação Passivhaus Portugal**, com a moderação da ANFAJE. Durante a Mesa-Redonda, serão colocadas e debatidas questões, tais como: *Quais são os desafios do sector da construção,*

*nos próximos anos? Quais são os desafios do sector imobiliário? E como as janelas respondem ao objetivo da Passive House de minimizar o consumo energético?*

Mantendo o tema dos edifícios com necessidades quase nulas de energia, decorrerá a segunda **Sessão «O futuro da eficiência energética em Portugal»** com a intervenção da **ADENE – Agência para a Energia**, intitulada *"Edifícios NZEB e ZEB: novos desafios para a construção em Portugal"*.

A seguinte **Sessão «O futuro da instalação de janelas eficientes»** ficará a cargo da **SOUDAL**, empresa patrocinadora do Encontro Nacional, que irá transmitir as principais inovações na área da instalação de janelas, já que só se conseguem *"Janelas eficientes com instalações mais eficientes"*. →



## VI Encontro Nacional do Sector das Janelas e Fachadas

CONTINUAR A CONSTRUIR O FUTURO DO SECTOR

## Workshop

«Construção 4.0: desafios, tendências e tecnologia»

Será o avanço tecnológico um real adjuvante para a construção?

Em que medida e a que custo?

Que competências de liderança e gestão serão necessárias?

Descubra as respostas durante o workshop, participe! Orador: Bruno de Carvalho Matos Em parceria com: DCS / ENGEXPOR



Como **novidade**, e com o objetivo de promover a competitividade e a formação dos profissionais do sector, irão ser incluídos no programa **dois workshops** com temas bem diferentes.

Para o **primeiro workshop**, «**Construção 4.0: desafios, tendências e tecnologia**», a ANFAJE conta com a empresa parceira DCS/ENGEXPOR que irá abordar os seguintes tópicos:

- Construção em Portugal: indicadores e particularidades
- Desafios e tendências na indústria
- Industrialização e tecnologia.

Em resposta à crescente necessidade de edifícios e infra-estruturas, e face à escassez de recursos e a limitações relacionadas com produtividade, qualidade, segurança e ambiente, urge avançar com a industrialização do sector da construção, recorrendo a tecnologias inovadoras para ligar a conceção à construção, o que requer a integração de todas as fases do ciclo de vida do ativo construído e de todos os intervenientes, assim como o desenvolvimento de competências de carácter mais tecnológico e a atração de mais talento, com maior diversidade de perfis. A tecnologia é variada e de avanço rápido e os desafios inerentes à sua implementação, juntamente com as problemáticas já existentes na indústria, não são poucos, pelo que o seu sucesso depende intimamente de competências de liderança e gestão da mudança ao nível dos projetos e das organizações,

assim como de medidas concretas ao nível governamental. Neste sentido, *será o avanço tecnológico um real adjuvante para a construção? Em que medida e a que custo? Que competências de liderança e gestão serão necessárias?*

O **segundo workshop**, a cargo da A. Cridrais GPI, irá abordar o tema «**Quem não coopera, morre!**», pois a cooperação (ou colaboração) são uma das principais alavancas da competitividade, sustentabilidade e do bom desenvolvimento dos negócios no presente e no futuro. Serão apresentados novos modelos de motivação e liderança que se apresentam com maior potencial de sucesso.

O workshop abordará os seguintes tópicos:

- Há uma nova Era, um novo mundo a emergir
- Face às mudanças e incertezas, há novos desafios e novos padrões de sucesso
- Nos mercados, quem não coopera, morre.

Após este workshop, os participantes do Encontro Nacional terão conhecimento de novas técnicas e ferramentas para criar novos processos e ambientes de desenvolvimento de negócio, para criar relações positivas e de liderança numa indústria 5.0, para motivar colaboradores num panorama de diversidade e com sistemas mais automatizados e digitais e como liderar estas mudanças.

Às 17h00 terá início a **Cerimónia de Entrega dos Prémios Novoperfil: Janelas Eficientes 2022**. Os Prémios Novoperfil, lançados pela Revista Novoperfil, com o apoio da ANFAJE e do

CLASSE+, incidem nesta 1ª edição, sobre uma das áreas de atuação da Revista: as Janelas Eficientes. E têm como objetivo conferir uma maior valorização das empresas e projetos no setor das janelas. A inscrição para assistir aos prémios é obrigatória; inscreva-se e marque o seu lugar, [aqui](#).

O VI Encontro Nacional conta com o patrocínio das empresas associadas Soudal, DECEUNINCK, Salamander e CAIXIPLÁS, bem como com o apoio institucional da CPCI – Confederação Portuguesa da Construção e do Imobiliário, da EXPONOR e da empresa DCS/ENGEXPOR. Tem como Media Partners as revistas NOVO PERFIL PORTUGAL e a VIDA IMOBILIÁRIA.

### O maior evento anual do sector está de volta!

A participação empenhada e interessada do maior número possível de empresas e profissionais é essencial, a fim de defendermos e demonstrarmos a força do Sector das Janelas e Fachadas.

Participe no debate e reflexão sobre os principais desafios e oportunidades que permitirão *'continuar a construir o futuro do setor'*. Aproveite ainda o habitual networking, visite a exposição dos patrocinadores e assista à Cerimónia de Entrega da 1ª edição dos Prémios Novoperfil: Janelas Eficientes 2022.

### Contamos com a sua presença e participação activa.

Inscreva-se já no site da ANFAJE!

\* INSCRIÇÕES até 7 de Outubro: [VI Encontro Nacional do Sector das Janelas e Fachadas - ANFAJE](#)

\* As inscrições são obrigatórias e a participação é limitada à capacidade máxima do auditório.

Para participação no VI Encontro Nacional do Sector, é imprescindível ter um bilhete de acesso à Concreta 2022, o qual pode ser solicitado online, sem custo até ao dia 12 de outubro, aqui: [Pedido de Convite Profissional - Concreta \(exponor.pt\)](#) ■

## CONCRETA 2022

13 Outubro - Auditório B4

## Mesa-Redonda 'O futuro da construção em Portugal'

Com a participação de:



Moderação:



## Espaço de debate criado na 1ª reunião do Conselho Estratégico da ANFAJE



Diogo Gomes  
da Lingote Alumínios e Coordenador  
do Conselho Estratégico da ANFAJE

No passado dia 28 de Junho de 2022, realizou-se a primeira reunião do Conselho Estratégico da Anfaje, no Hotel Tryp Porto Expo, junto à Exponor. O evento contou com a participação de trinta empresas associadas da ANFAJE, vindas de várias regiões do país e, inclusivamente, do nosso país vizinho.

Com forte nível de adesão e participação, ficou demonstrada a necessidade de reforçar o espaço de debate entre os associados, sobre os temas mais atuais e relevantes do nosso setor. Quando a Direção da ANFAJE me lançou este desafio, aceitei-o sem hesitação, pois sabia da importância deste Conselho Estratégico para o futuro do setor, em Portugal. Sou da opinião que esta primeira reunião foi um sucesso, quer pelo nível de participação, quer pelos temas debatidos.

No contexto atual em que nos vemos, cada vez mais, obrigados a abraçar a transição energética, não é de estranhar, que um dos principais temas de debate, tenha sido os apoios públicos e respetivos programas para financiar essa transição. Um dos focos principais do debate relacionou-se com o valor da

comparticipação para a substituição de janelas, tendo em conta que a escalada vertiginosa dos preços com matérias-primas, nos últimos 12 meses, tornou o valor do apoio bastante insuficientes. Por este motivo, foi sugerido acompanhar o desenvolvimento e novas fases do programa para que o valor de incentivo à substituição possa manter-se atrativo.

Também se discutiram outras propostas para ajudar as famílias a fazerem estes investimentos, como, por exemplo, a criação de um crédito específico para a melhoria da eficiência das habitações. Algo, que à data de hoje, nos parece cada vez mais difícil de implementar, dada a mais recente política económica do Banco Central Europeu. Com o aumento das taxas de juro, para procurar controlar a subida da inflação, a obtenção de crédito para este tipo de atividades tonar-se-ia demasiado dispendiosa para a maioria das famílias portuguesas.

Ainda no seguimento do PRR e dos apoios para os «Edifícios mais Sustentáveis», esta reunião serviu para esclarecer algumas dúvidas em relação à obtenção dos apoios, bem como a temática relacionada com a classificação energética das janelas (sistema CLASSE+).

Foi também interessante a discussão sobre a necessidade de comunicação dos benefícios que existem na instalação de janelas eficientes. Trata-se de um tema relevante, também no contexto dos fundos ambientais, pois existem outras tipologias de apoio concorrentes, como é o caso da instalação dos painéis solares. Porque deve o consumidor, aproveitar o apoio para a substituição das suas janelas, em vez de o utilizar para outra ação de melhoria? Que benefícios tem com esta iniciativa? O que pode ganhar não só em termos monetários (poupança no consumo), mas também em termos de saúde e qualidade de vida na sua habitação?

Infelizmente o tempo não é ilimitado e houve temas apenas brevemente discutidos, como é o caso da necessidade de formação profissional de qualidade para os trabalhadores do setor ou a necessidade de apoio na internacionalização das empresas e na implementação da Indústria 4.0.

No entanto, são tópicos que estão a ser analisados e trabalhados pela Direção da Anfaje em parceria com instituições, como o IAPMEI e o IEFP. Abordaremos estas temáticas na próxima reunião de Conselho Estratégico, pelo que contamos com a presença e participação ativa de todas as empresas associadas. ■



## Crise energética: problema ou oportunidade para o setor das janelas eficientes?



A crise energética que se vive na Europa e que se prevê se agrave nos próximos meses (anos?) em consequência da invasão da Ucrânia pela Rússia, tem obrigado os vários países afetados a repensar a sua estratégia na busca de fontes alternativas de fornecimento. Paralelamente será sensato trabalhar também no sentido de diminuir a pressão da procura por mais energia, ou seja, consumindo de forma mais eficiente e eliminando alguns consumos.

É na vertente da eliminação de consumos desnecessários que reside sobretudo a grande oportunidade para o setor das janelas em Portugal e que envolve as várias vertentes “do vidro à parede”:

- Utilização adequada de zonas envidraçadas (com adequado sombreamento, quando necessário) que aumentem a entrada de luz natural, reduzindo/eliminando a necessidade de iluminação artificial;
- Utilização de janelas mais eficientes que reduzam/eliminem a necessidade de aquecimento/arrefecimento;
- Promover a instalação eficiente das janelas de modo a evitar ganhos ou perdas térmicas pela ligação janela-parede.

Quando se discute na Europa a necessidade de reduzir consumos energéticos da ordem dos 10-15% para evitar gastos excessivos ou ruturas de fornecimento, a adoção no nosso país das medidas anteriores poderia ser suficiente para uma boa parte desta redução. A oportunidade para o setor das janelas eficientes em Portugal nunca foi tão evidente.

*Autor: Rui Salgueiro Alves, Industry Business Unit Manager da Soudal e membro da CT Tecnologia de Fachadas do Gabinete Técnico da ANFAJE. ■*

APRESENTAÇÃO DE NOVOS ASSOCIADOS

## Apresentação de Novos Associados

A ANFAJE continua a crescer no seu número de empresas associadas. Com isto, a ANFAJE continua a reforçar a sua missão e objetivos de defesa e representação o setor das janelas e fachadas eficientes. Entre Setembro e Outubro de 2022, uma nova empresa reforçou a ANFAJE: a empresa OLIPAL. A ANFAJE conta, assim, com 94 associados.

A ANFAJE dá as boas-vindas e acolhe os seus novos associados, convidando-os a participar ativamente em todas as ações da associação e demonstrando a sua disponibilidade para os apoiar em todos os projetos e atividades que considerem fundamentais para a promoção da sua atividade profissional e do sector.



Fundada em 1977 no Sabugal, por António J. X. de Oliveira, atual CEO, a Olipal dedica-se à comercialização de máquinas e ferramentas para a indústria: Metalomecânica, Construção Metálica e Serralharia, Aeronáutica, Construção Naval, Construção Automóvel, Indústria do Frio, Tornearia Mecânica, Componentes Elétricos, Mobiliário Metálico, Mobiliário Urbano, Caixilharia de Alumínio, Aço, PVC, entre outros.

Trabalha, diariamente, para dar resposta aos seus clientes na procura incessante de rentabilizar os custos e aumentar a produção. Todos os seus equipamentos aliam qualidade, inovação, garantia e certificação.



# GUARDIAN SELECT, um parceiro de confiança



Tecnologia



Compromisso



Excelência



Qualidade

Guardian Select é um seleto grupo de fabricantes de vidro duplo em Espanha e Portugal. Todos os fabricantes do grupo mantêm um compromisso com a qualidade e a excelência, dois requisitos Guardian Glass.

Porque a qualidade é  
uma questão de atitude.



Leia o código QR ou visite o nosso site [www.guardianselect.pt](http://www.guardianselect.pt) para mais informação.

 **GUARDIAN  
SELECT**

Fabricante de Vidro Certificado

## Balanço das principais actividades da Eurowindow

A EuroWindow, juntamente com outras associações europeias da área das janelas e fachadas, publicou uma posição conjunta sobre a proposta da Comissão Europeia de revisão da Diretiva relativa ao desempenho energético dos edifícios (EPBD), apoiando a revisão para permitir uma transição verde do parque edificado europeu e apoiar a criação de condições de vida mais sustentáveis e saudáveis para os cidadãos europeus. No entanto, é da opinião que a proposta de revisão também tem espaço para futuras melhorias.

Além disso, a Eurowindow também deu o seu feedback quanto à Diretiva RoHS, apoiando a revisão da utilização de certas substâncias perigosas em equipamentos elétricos e eletrónicos para simplificar a legislação em vigor, torná-la mais eficiente e coordená-la com outros regulamentos legislativos, como o REACH.

No final de Maio, a Eurowindow organizou, em conjunto com o CEI-Bois e a SBS, um workshop online sobre a «Proteção Sustentável da Madeira & Disponibilidade de Ferramentas Essenciais». Durante o workshop, foi apresentada a perspetiva dos utilizadores finais perante a proposta da Comissão Europeia quanto ao Propiconazol (PT-8), para sensibilizar as autoridades sobre a proibição pendente do propiconazol e as suas consequências. Isto é altamente relevante para a EuroWindow, uma vez que as janelas de madeira e as caixilharias seriam também afetadas por uma proibição. Neste sentido, a Eurowindow apoia firmemente a renovação da aprovação do Propiconazol em conservantes de madeira.



A Comissão Europeia abriu uma consulta pública sobre o Regulamento «Ecodesign para Produtos Sustentáveis» (ESPR), que aborda um espectro mais alargado de produtos com o objetivo de tornar o mercado da União Europeia mais sustentável. O âmbito da ESPR inclui todos os produtos de construção e a EuroWindow deu o seu feedback com o ponto de vista do sector das janelas e fachadas.

No final do primeiro semestre, a EuroWindow apresentou os seus

comentários ao novo regulamento que substitui o anterior Regulamento dos Produtos de Construção (RCP). O objetivo da iniciativa da Comissão Europeia é melhorar o mercado único dos produtos da construção, promover o crescimento e o emprego no sector, bem como concentrar-se nos objetivos ambientais estabelecidos no Green Deal. Para a EuroWindow, o RPC é muito importante, uma vez que também tem consequências de grande alcance para os produtos do sector das janelas e fachadas. ■



SUSTAINABLE PRODUCTS INITIATIVE,  
INCLUDING ECO-DESIGN DIRECTIVE

29 April 2022 | 09.30 a.m.- 1 p.m.  
Public hearing - Online event



# PERFILIS

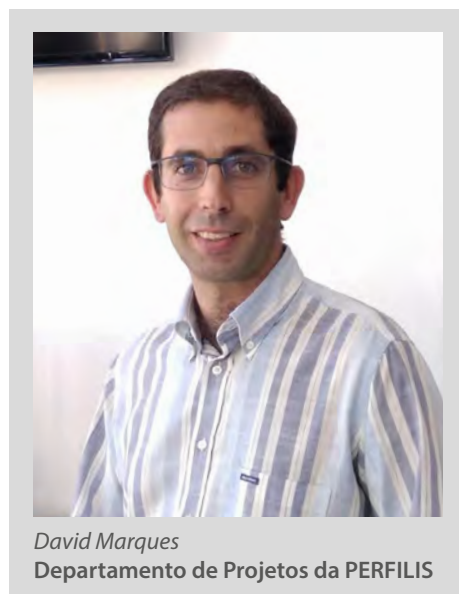
## 1. Constituída em 2004, como definem o percurso da PERFILIS, desde o início da sua atividade até aos dias de hoje?

A evolução da Perfilis, ao longo dos anos, é baseada na procura de um crescimento sustentável que foi feito a nível de equipamentos e instalações (novas instalações inauguradas em 2016). A nossa visão centra-se também, em grande parte, na qualificação dos nossos colaboradores e na sua formação constante, procurando dar resposta a um mercado cada vez mais exigente. A

aposta em profissionais tecnicamente habilitados e experientes permitiu-nos alcançar, hoje, um lugar de destaque no mercado nacional e internacional..

## 2. Quais são os principais produtos comercializados pela PERFILIS no mercado das janelas?

A Perfilis dedica-se, essencialmente, ao fabrico e instalação de caixilharias em alumínio e PVC, portadas exteriores, estores, guarda-corpos, brisas solares e pivotantes.



David Marques  
Departamento de Projetos da PERFILIS

## 3. Do vosso portfolio, quais as obras que gostariam de destacar e porquê?

Destacamos aqui uma obra de serralharia especializada em alumínio, realizada no parque de exposições de Porta de Versalhes - Paris. Um projeto que foi um desafio devido à sua complexidade e carácter único, colocando à prova a nossa empresa, desde a capacidade técnica dos nossos recursos humanos à capacidade produtiva das nossas instalações. Uma prova superada que trouxe know-how e confiança para os desafios de hoje e de amanhã. →



Obra, Moradia em Leiria



Instalações Perfilis

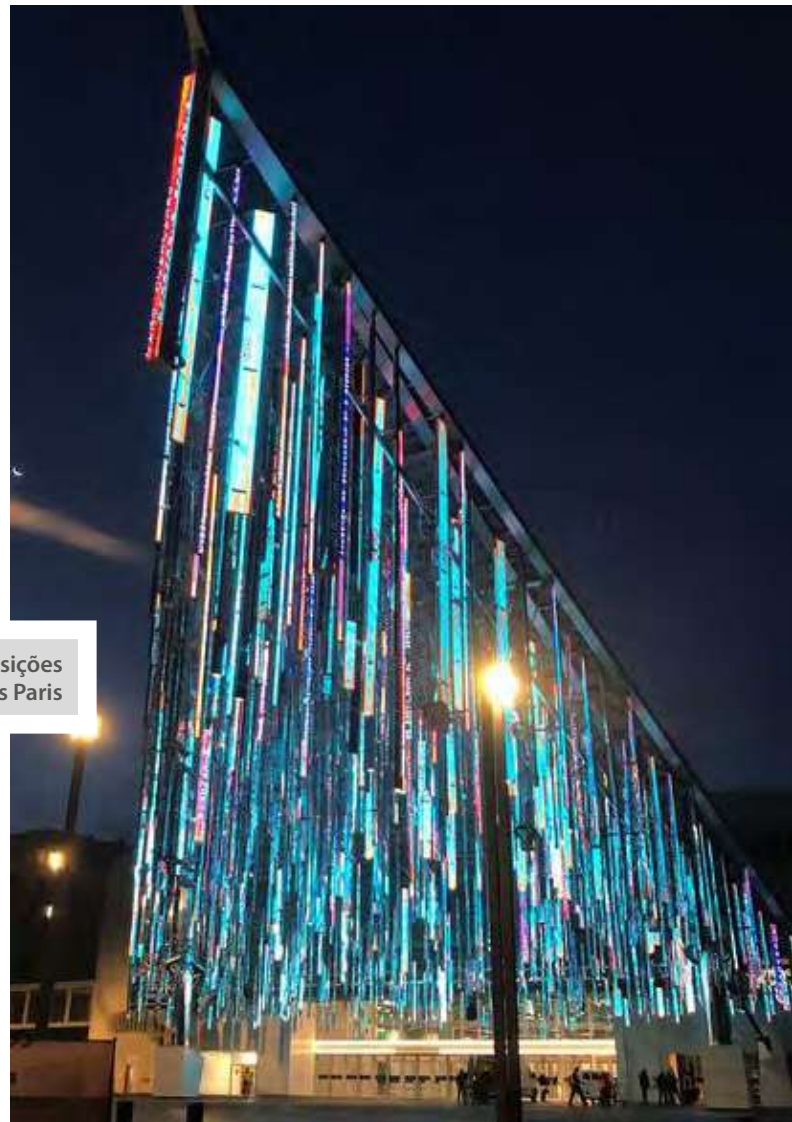


**4. Na vossa opinião, de que forma os apoios financeiros para a substituição de janelas antigas por novas janelas eficientes beneficiam as empresas do sector?**

Para além do incentivo óbvio aos clientes para a troca de janelas, a promoção do conceito de janela eficiente induz nos clientes um sentimento de confiança na qualidade do produto adquirido, beneficiando assim a imagem das empresas associadas à ANFAJE na produção e instalação de janelas eficientes.

**5. Como avaliam a vossa participação ativa como empresa associada da ANFAJE?**

A associação da nossa empresa à ANFAJE vai de encontro aos nossos valores de priorizar a formação e qualificação dos nossos recursos humanos. E permite-nos estar mais perto do conhecimento e de informações relevantes do sector. ■



Obra parque de exposições  
Porta de Versailles Paris

# SULDERNUS



Manutenção Fachadas

## 1. Desde a sua constituição, qual foi a estratégia adoptada pela SULDERNUS para o desenvolvimento da empresa até aos dias de hoje?

A Suldernus, enquadra-se no mercado das soluções desenvolvidas à medida das necessidades do cliente. A estrutura da empresa desenvolve-se a partir da experiência e capacidade técnica dos elementos da equipa que a integram.

## 2. Quais são os principais produtos e serviços oferecidos pela SULDERNUS?

A empresa como empresa especialista, desenvolve transforma e instala soluções de caixilharia, fachada, revestimentos, manutenção e retrofit de fachadas em edifícios. Desenvolvemos também aplicações em serralharias para arquitetura em aço e aço inox.

## 3. Do vosso portfólio, quais as obras que gostariam de destacar e porquê?

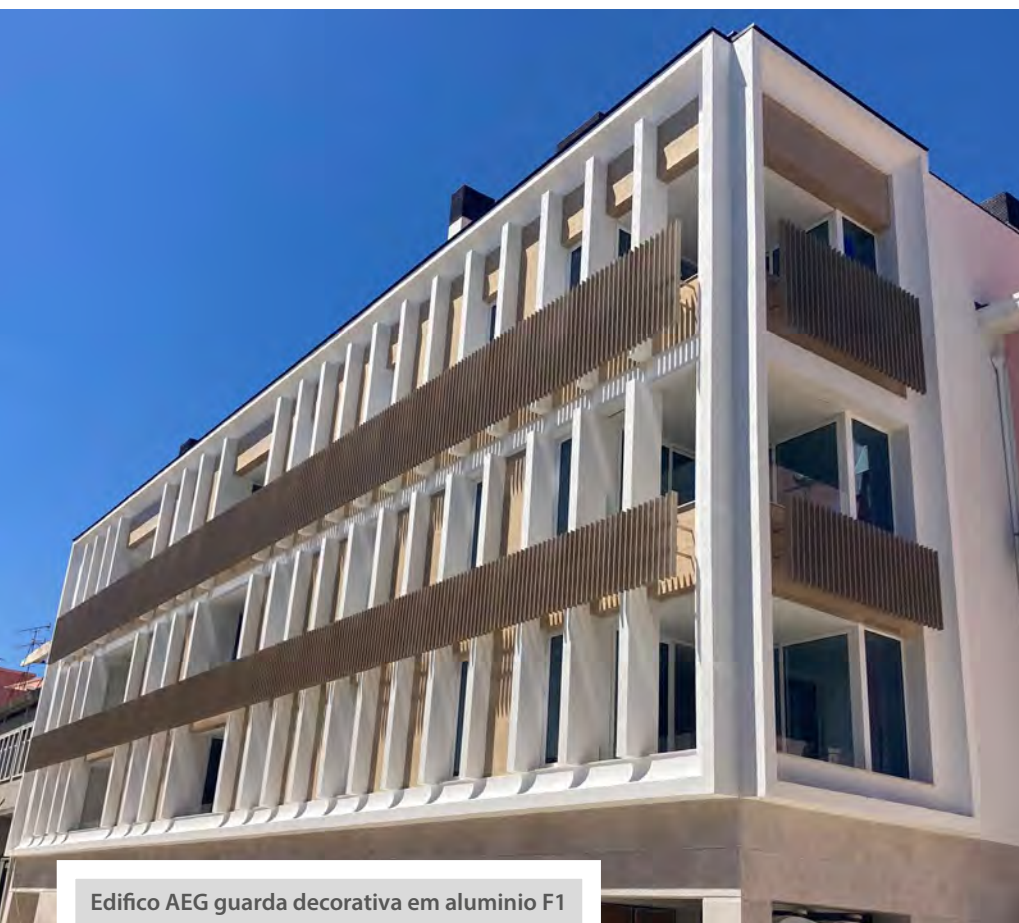
De entre o nosso portfólio, destacamos alguns projetos pelos desafios colocados com o Villas D´Ouro pela envolvimento e as várias especialidades desenvolvidas, o CR 13 pelo desafio de reabilitar uma fachada cortina com mais de 30 anos, o Jardim de Infância da Quinta de São Nicolau pela grande dimensão dos vãos ou o Edifício AEG e o Hotel Rural de Melides pelas soluções desenvolvidas como resposta aos desafios colocados pelos clientes.

## 4. Na vossa opinião, quais são os principais desafios futuros que se colocam às empresas de fabricação de janelas e fachadas, tendo em conta a sustentabilidade e a economia circular?

A Sustentabilidade e a Economia circular mais que desafios de futuro em grande medida já fazem parte da nossa filosofia, quando reabilitamos uma fachada cortina, por exemplo, ao mantermos a base da estrutura resistente, estamos a evitar que umas toneladas de alumínio estejam a ser reprocessadas.

A nossa aposta nos serviços de manutenção de fachadas, aumentando a sua vida útil de uma forma eficiente, atende também a estes princípios. No nosso dia a dia de trabalho, sempre que desativamos uma janela, assim como os sobrantes dos processos de fabrico, os vários materiais são separados, triados e encaminhados para os operadores especializados para a sua reutilização.

Temos a esperança de que, num futuro próximo, o cliente entenda que as caixilharias e as fachadas de alumínio e vidro precisam de uma manutenção cuidada, melhorando desta forma o seu desempenho e ampliando o seu ciclo de vida.



Edifício AEG guarda decorativa em alumínio F1

Em termos da construção e reabilitação de edifícios, deverão, como desafios, ser sempre privilegiadas soluções em que o reaproveitamento de materiais seja uma constante; este princípio deve estar presente logo nas escolhas em sede de arquitetura de forma que se incorporem soluções ou que já integrem materiais com uma grande incorporação de reciclados ou que no final de vida os mesmos possam ser reutilizados e não acabem em aterro. Outra componente passa pela escolha de soluções que permitam a sua evolução e manutenção, permitindo a troca de componentes de desgaste e aumentando a sua vida útil, o que desta forma evita a sua substituição prematura por eventual fadiga ou desgaste de componentes.

Outra temática importante no nosso ponto de vista, prende-se com a origem dos materiais e os quilómetros percorridos até ao seu local de aplicação, privilegamos sempre nas nossas escolhas, em termos da nossa cadeia de abastecimento, soluções que minimizem estes circuitos.

### 5. Como avaliam a vossa participação activa como empresa associada da ANFAJE?

A nossa participação ativa na associação é entendida com o nosso contributo, para o desenvolvimento do setor, ajudando a criar soluções que vão de encontro ao cliente.

A associação é a sede própria para que seja desenvolvido o trabalho de base, que possa contribuir para alertar o legislador, em termos de necessidades do setor no desenvolvimento das melhores praticas em termos de soluções eficientes.

Assim como a associação deve funcionar como um motor na disseminação do conhecimento e das boas praticas a implementar no setor.

Entrevista realizada a Gualter Brito e a Nuno Cavaco, Sócios-fundadores da SULDERNUS. ■



Jardim de Infância de Quinta de São Nicolau Corroios



## ANFAJE participa na Feira CONCRETA 2022



A Concreta – Feira de Arquitetura, Construção, Reabilitação, Design e Engenharia está de volta à EXPONOR, entre os dias 13 e 16 de Outubro de 2022.

A primeira grande novidade, da Concreta, é o ciclo de conferências “Na Primeira Pessoa”, em que arquitetos, engenheiros e designers são convidados a dar uma palestra de 30 minutos sobre um projeto em nome próprio.

Sobre o tema ‘Economia Circular’, a 30ª edição da Concreta volta a promover as novas tendências da área da construção, arquitetura, design e engenharia

do futuro, no contexto nacional e internacional, apresentando novidades técnicas e tecnológicas, novas soluções e novos materiais.

Outras novidades são o espaço Dream Lab, dedicado a start-ups ligadas à área da construção, arquitetura e design e às indústrias criativas, como forma de valorização de novos talentos e de potencialização de oportunidades, e as Praças Concreta, palco de práticas, técnicas e produtos originais que prometem marcar o futuro, onde serão realizados exercícios de provocação, de encontro e de reflexão.

A ANFAJE estará presente na feira. Visite-nos no Stand F 34, no Pavilhão 4.

Ainda no âmbito da Concreta 2022, a ANFAJE irá realizar o maior evento anual do sector: o VI Encontro Nacional do Sector das Janelas e Fachadas, no dia 13 de Outubro, no Auditório B4.

Programa: [Atividades | Concreta 2019 - participe no programa desta edição!](#)  
Convite profissional gratuito até dia 12 de Outubro: [Pedido de Convite Profissional - Concreta \(exponor.pt\)](#)  
MAIS INFORMAÇÃO:  
[Homepage | Concreta | Exponor](#)

## Reunião do Fórum Ibero-americano realiza-se na VETECO e conta com a ANFAJE



**FORO IBEROAMERICANO  
DEL CERRAMIENTO**

**FÓRUM IBERO-AMERICANO  
DE JANELAS, PORTAS E FACHADAS**

A reunião do Fórum Ibero-americano de janelas, portas e fachadas vai realizar-se no dia 15 de Novembro, durante a VETECO 2022.

A reunião terá início com uma breve apresentação, por parte das associações

que compõem o Fórum, sobre o estado atual do sector em cada um dos países que representam. De seguida, haverá a eleição da nova presidência, a tal esteve, até à data, a cargo da ACOLVISE (Colômbia), a admissão de um novo membro, a APEVIC (associação do Perú) e serão analisadas e definidas as suas futuras iniciativas.

Constituído em 2012, o Fórum Ibero-americano de janelas, portas

e fachadas tem como objetivo principal compartilhar e difundir conhecimentos e práticas de gestão das associações e entidades que congregam os fabricantes de caixilharias e a sua cadeia produtiva, para a melhoria da qualidade, dos processos, dos produtos e serviços prestados, em prol do bom desenvolvimento do sector, da melhoria das condições de vida e da preservação ecológica do planeta.

## VETECO conta com a presença da ANFAJE

# VETECO

**A VETECO, a exposição de referência do sector das janelas, fachadas e protecção solar no sul da Europa, regressa presencialmente à Ifema MADRID, de 15 a 18 de Novembro de 2022.**

A 17ª edição da VETECO, vai decorrer no âmbito do ePower & Building, que volta a reunir a indústria da construção. Para além da VETECO, decorrerá a Exposição Internacional de Materiais, Técnicas e Soluções Construtivas (CONSTRUTEC), a Exposição Internacional de Arquitetura em Pedra (ARCHISTONE), a terceira feira líder em serviços, networking, conhecimento e soluções BIM (BIMEXPO), a 20ª Exposição Internacional de Soluções para a Indústria Elétrica e Eletrónica (MATELEC; MATELEC LIGHTING), e a 3ª edição da Exposição Internacional de Soluções para a Indústria e Fábrica Inteligente (INDÚSTRIA MATELEC). Desta forma, o ePower&Building é confirmado, mais uma vez, como a maior plataforma comercial e empresarial do sul da Europa, neste importante segmento económico, ao reunir mais de 1.600 empresas expositoras e ao convocar mais de 80.000 participantes profissionais de 100 países.

Com o slogan "Transformando a forma como construímos um Mundo Verde", a VETECO 2022 dará especial destaque às temáticas da sustentabilidade, reabilitação eficiente, eficiência energética, compromisso ambiental e design de industrialização.

As empresas participantes no VETECO2022, evento promovido novamente ASEFAVE - Associação Espanhola de Fabricantes de Fachadas e Janelas Ligeiras, irão mostrar a oferta mais inovadora na área das janelas, vidros estruturais, fachadas leves, telhados e

clarabóias, vidros, protecção e controlo solar, portas automáticas, automação domiciliária e automação e maquinaria.

A VETECO terá um novo sector com identidade própria, o VETECO GLASS, dedicado exclusivamente a toda a indústria de vidro e cadeia de valor. Na VETECO GLASS, fachadistas, fabricantes de janelas, vidros e profissionais encontrarão as mais recentes soluções, aplicações e tecnologia apresentadas por fabricantes e transformadores de vidro, bem como toda a indústria que forma o setor, desde as máquinas, hardware e acessórios, distribuição, etc.

Por seu lado, a VETECO SOLAR será, uma vez mais, o melhor cenário comercial para as empresas de estores, toldos, tecidos, automatismos, pérgolas

bioclimáticas e controlo solar estrutural. Um espaço especialmente vocacionado para servir o canal de prescrição e empresas de arquitetura, construção e reforma; bem como profissionais, fabricantes, oficinas e instaladores de toldos para preparar a próxima campanha.

A exposição comercial será completada com uma agenda muito interessante de reuniões profissionais, onde especialistas de renome abordarão as questões mais atuais para este setor.

A convite da ASEFAVE, a ANFAJE marcará presença na VETECO 2022.

**MAIS INFORMAÇÃO:**

[VETECO 2022 | Salón de la ventana, fachada y protección solar \(ifema.es\)](#)



## Foram realizadas mais duas sessões do Curso para Instaladores, em Lisboa

A Academia ADENE, com o apoio da ANFAJE, realizou mais duas sessões do Curso para Instaladores de Janelas Eficientes CLASSE+, em Lisboa, nos dias 23 e 30 de Setembro e 3 e 4 de Outubro.

A edição do curso voltou a decorrer em formato híbrido e foi repartida em duas vertentes, uma vertente teórica online (via Microsoft Teams) e uma vertente prática presencial (2h) que decorreu nas instalações do LNEC.

Tal como desde a 1ª edição do curso, a ANFAJE participou como entidade formadora da parte teórico-prática que diz respeito à instalação da janela em obra, calçamento, afinação de ferragem e selagem, em conformidade com os requisitos.



O curso tem como objetivo contribuir para a qualidade das obras de instalação de janelas, assegurando que as soluções instaladas proporcionam aos consumidores os benefícios esperados, em termos de redução de custos com energia e de melhoria das condições de conforto térmico e acústico. E após aprovação na avaliação efetuada, os participantes obtiveram o reconhecimento de “Instalador Janelas Eficientes CLASSE+”.



## ANFAJE apoia a 3ª edição da Pós-graduação ‘Eficiência Energética de Edifícios’

**isep** Instituto Superior de Engenharia do Porto

Promovida pelo Instituto Superior de Engenharia do Porto (ISEP), a Pós-Graduação em Eficiência Energética de Edifícios (PGEEE) conta com o apoio institucional da ANFAJE e vem responder à necessidade de uma formação adequada na área da eficiência energética de edifícios de habitação, comércio e serviços.

A Eficiência Energética em Edifícios é o pilar da construção sustentável e é, sem dúvida, o maior desafio que se coloca aos Engenheiros e Arquitetos que, de algum modo, têm ou pretendem ter a sua atividade profissional centrada na construção de edifícios. São estes que devem deter a competência para

avaliar, selecionar e, posteriormente, implementar e gerir, de entre várias soluções possíveis, aquelas que melhor satisfaçam os critérios de sustentabilidade da construção e/ou reabilitação dos edifícios durante o seu ciclo de vida.

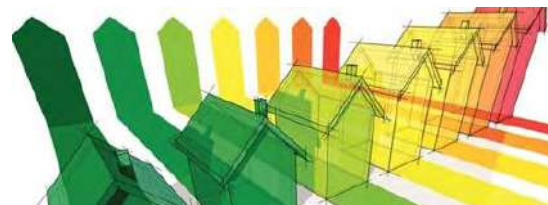
Assim, este curso adequa-se a todos os interessados nas atividades de projecto térmico, verificação regulamentar no âmbito dos edifícios de habitação e de comércio/serviços, auditorias energéticas, manutenção de sistemas AVAC e Certificação Energética.

A pós-graduação, que é leccionada em modo e-learning síncrono, dispensando deslocações ao ISEP, tem um corpo docente especializado (PQs de nível I e de nível I e II) e com larga experiência na leccionação/formação de PQs e

profissional. A PGEEE permite aos estudantes a aquisição de conhecimentos e prática na utilização de ferramentas de simulação monozona e multizona e prepara-os para os exames de acesso à actividade profissional de Perito Qualificado nível I (REH) e nível II (RECS).

A 3ª fase de candidaturas decorre de 28 de Setembro a 7 de Outubro de 2022.

MAIS INFORMAÇÃO: [ISEP - Instituto Superior de Engenharia do Porto \(ipp.pt\)](https://www.isep.upp.pt)



## Maior workshop de Planeamento e Gestão para Empresários contou com o apoio da ANFAJE



A parceira da ANFAJE, ACTIONCOACH LISBOA, entidade formadora, organizou o GrowthCLUB, o maior Workshop Nacional de Planeamento e Gestão para Empresários, no passado dia 30 de Setembro, na Câmara de Comércio e Indústria Portuguesa, em Lisboa.

O evento, que contou com o apoio institucional da ANFAJE, teve como objetivo apoiar os empresários a implementar um plano de negócios eficaz para as suas empresas, com o qual possam ver as suas vendas e a rentabilidade da sua empresa aumentada em 2023.

Durante o GrowthCLUB, os participantes puderam ter uma visão clara dos próximos 90 dias do seu negócio, ficar a conhecer as ferramentas necessárias

e tiveram o apoio necessário para criar e implementar um plano de ação eficaz para o seu negócio, desenvolvendo novas competências, enquanto gestores e empresários.

Esta edição do GrowthCLUB contou com dois oradores muito especiais: Camilo Lourenço e José Pedro Farinha.

Da parceria com a ANFAJE, as empresas suas associadas puderam beneficiar de condições especiais de participação.

### NOTÍCIAS PARA O SECTOR

## Cerimónia de Entrega de Prémios Novoperfil: Inscrições abertas



A cerimónia de entrega de prémios da 1ª edição dos Prémios Novoperfil – Janelas Eficientes vai ter lugar a 13 de Outubro, no auditório B4 da Concreta 2022 (Exponor), no âmbito do VI Encontro Nacional da ANFAJE.

Os Prémios Novoperfil, lançados pela Revista Novoperfil, neste ano de 2022, incidem nesta 1ª edição, sobre uma das áreas de atuação da Revista: as Janelas Eficientes e têm como objetivo conferir uma maior valorização das empresas e projetos no setor das janelas.

A dinamização dos Prémios é da responsabilidade da Novoperfil, e conta com o apoio da ADENE – Agência para a Energia, no âmbito da sua iniciativa Sistema de Etiquetagem Energética de Produtos CLASSE+ e da Associação Nacional dos Fabricantes de Janelas Eficientes (ANFAJE).

Venha conhecer os vencedores desta 1ª edição. A participação é gratuita, mas a inscrição é obrigatória.

INSCRIÇÕES: [Sessão de Entrega dos Prémios Novoperfil \(office.com\)](https://www.office.com)

### OS PRÉMIOS IRÃO TER AS SEGUINTE DISTINÇÕES

#### ☆ Prémios Empresas

Atribuídos a empresas aderentes ao CLASSE+, contemplando três categorias, de acordo com o tipo de adesão CLASSE+ das empresas candidatas:

1. Prémio Grandes e Médias Empresas
2. Prémio Pequenas Empresas
3. Prémio Excelência:
  - Vidro · Perfil

#### ☆ Prémios Projetos

Atribuídos aos projetos de construção ou reabilitação que integrem vãos envidraçados, e que se destaquem pelo seu desempenho em duas diferentes categorias:

1. Inovação
2. Sustentabilidade

## Regime excecional de revisão de preços na construção prorrogado

Na reunião do Conselho de Ministros, do passado dia 15 de setembro, o Governo aprovou um pacote de medidas de apoio às empresas e à economia social para responder ao aumento dos preços da energia e mitigar os efeitos da inflação. No âmbito deste pacote de medidas de apoio, o Governo aprovou a prorrogação até 30 de junho de 2023 do regime excecional de revisão de preços nos contratos públicos, em vigor desde 21 de Maio deste ano.

Este regime extraordinário foi aprovado pelo Decreto-Lei n.º 36/2022, de 20 de maio, e com vigência prevista até ao final deste ano. Contudo, o Governo decidiu prolongar esta medida em mais seis meses com o objetivo de «dar tranquilidade e serenidade às empresas de construção», explicou António Costa Silva, Ministro da Economia e do Mar.

Este regime é aplicável aos contratos públicos, em execução ou a celebrar, e aos procedimentos de formação de contratos públicos iniciados ou a iniciar. É também aplicável aos contratos públicos de aquisição de bens e, nos casos de aquisições de serviços, às categorias de contratos identificados em portaria. Aplica-se, ainda, aos contratos que, independentemente da natureza jurídica do dono da obra, estejam sujeitos a regras de contratação pública. Ressalvam-se apenas da sua aplicação os sectores cujos cocontratantes tenham sido abrangidos por outras medidas específicas de apoio destinadas a compensar os efeitos do aumento dos custos das mesmas matérias-primas, materiais, mão de obra e equipamentos de apoio.



Na prática este regime permite que, nos contratos de empreitada de obras públicas, o empreiteiro possa pedir ao dono da obra, até à receção provisória da obra, uma revisão extraordinária dos preços desde que um determinado material, tipo de mão-de-obra ou equipamento de apoio represente - ou venha a representar durante a execução - pelo menos 3% do preço contratual e a taxa de variação homóloga do custo seja igual ou superior a 20%.

Referir que, além da revisão dos preços, este regime excecional e temporário permite ainda a prorrogação do prazo de execução da obra.

### **Aprovada linha de crédito de 600 milhões de euros**

No âmbito da reunião do Conselho de Ministros de 15 de setembro, o Governo aprovou também a criação de uma linha

de crédito, no valor de 600 milhões de euros, destinada às empresas direta ou indiretamente afetadas pelo aumento acentuado dos custos energéticos e das matérias-primas e pelas perturbações nas cadeias de abastecimento, a qual será operacionalizada pelo Banco de Fomento.

Com execução a partir da segunda quinzena de outubro, esta linha de crédito «com garantia mútua e prazo de oito anos» e «carência de capital de 12 meses», é uma linha «abrangente», na medida em que inclui todos os setores, não apenas os que foram diretamente afetados pelo aumento dos custos da energia, mas também os que sofreram com outros efeitos associados ao aumento do custo das matérias-primas, como o comércio, os serviços e o turismo, explicou o Ministro na mesma ocasião.

## SMART DOORS 2022 realiza-se de 15 a 18 de Novembro, em Madrid



A SMART DOORS 2022, Salão Internacional de Portas e automatismos, organizada pela Ifema Madrid, será o encontro chave para todos os profissionais do sector e permitirá às empresas expositoras apresentarem as suas novidades.

Dispositivos automatizados para a criação de espaços inteligentes em habitações, soluções de acessibilidade para todo o tipo de edifícios ou para habitações adaptadas a pessoas com mobilidade reduzida, portas de enrolar e empilháveis que oferecem grande poupança energética são apenas algumas das inovações que as empresas vão apresentar. Além disso, será possível conhecer os produtos mais inovadores na área de portas comerciais, industriais e de garagem, portas rápidas e cais de carga, fechos de enrolar e portas corta-fogo, bem como dispositivos

automatizados, sistemas de controle, componentes e acessórios. A presença de portas pedonais automáticas, portas para salas limpas, hermeticamente fechadas e salas operatórias também farão da SMART DOORS um evento marcante, único em Espanha.

Todas as novidades têm o foco em questões como a segurança, a acessibilidade, a eficiência energética, o isolamento térmico e acústico, além da integração arquitectónica, a conectividade e os sistemas de controle.

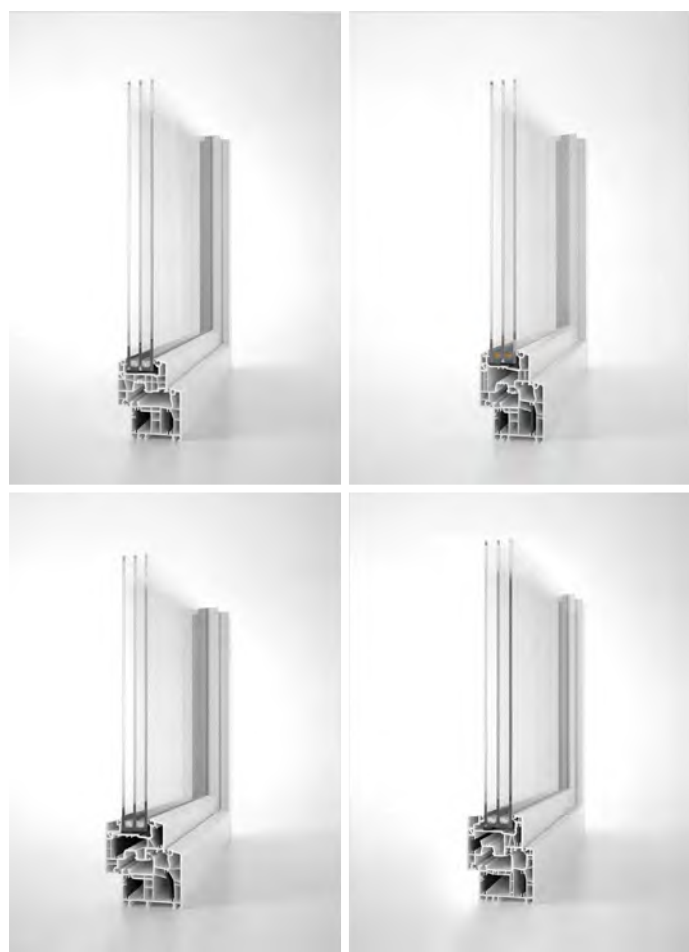
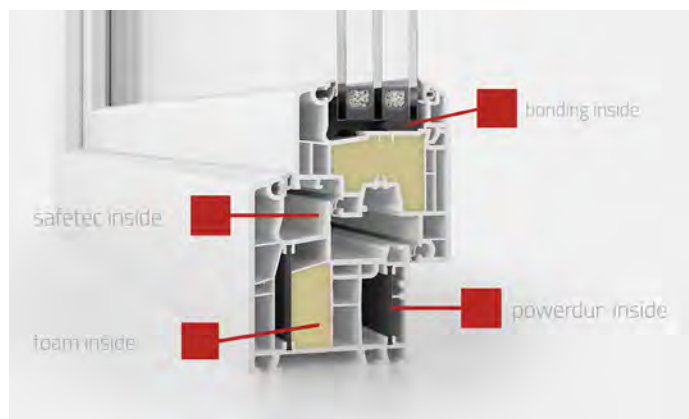
A 3ª edição da SMART DOORS, coincidirá este ano com a VETECO.

MAIS INFORMAÇÃO: [SMART DOORS 2022](https://www.ifema.es/en/SMART-DOORS-2022)  
| [International Doors and Automatics](https://www.ifema.es/en/SMART-DOORS-2022)  
[Exhibition \(ifema.es\)](https://www.ifema.es/en/SMART-DOORS-2022)



## ALUPLAST

Tecnologia para melhorar a qualidade de vida. Powerdur® inside



### A 1ª janela sem aço:

Tecnologia Powerdur® é a variante do plástico Ultradur® High Speed em fibra de vidro especial que estabiliza os perfis a partir do interior e torna qualquer tipo de reforço metálico adicional desnecessário. Criada no nosso departamento de I+D+i, em parceria com a BASF, obtém valores de isolamento energético significativamente melhores do que com o uso do aço:

$$U_f = 0,87 \text{ W/m}^2\text{K} \text{ (1)}$$

$$U_w = 0,67 \text{ W/m}^2\text{K} \text{ melhor variante possível (2)}$$

(1) com vidros triplos padrão  $U_g = 0,7$  e  $\Psi_i = 0,040 \text{ W/mK}$

(2) com vidros triplos  $U_g = 0,5$  e  $\Psi_i = 0,030 \text{ W/mK}$  + espuma® no interior

**Durabilidade e leveza:** As caixilharias fabricadas com perfis com powerdur® melhoram e garantem a estabilidade, prolongando a vida útil e são até 20% mais leves do que as janelas convencionais, facilitando a sua colocação e as suas consequentes poupanças no transporte.

**Melhoria dos custos de produção:** A substituição de elementos metálicos por powerdur® permite diminuir os custos de produção, especialmente nesta altura de grande volatilidade no preço do aço.

**Compromisso com a economia circular:** Com uma melhoria significativa do impacto ambiental, na Aluplast demos mais um passo importante na reciclagem: os perfis podem ser reciclados a 100%. No sistema de reciclagem, a mistura granulada feita de PVC e powerdur® pode ser separada de ambos os materiais e é devolvida ao ciclo de produção várias vezes sem sacrificar a qualidade do material. Desta forma garantimos a construção circular e um excelente balanço ecológico.

Disponível em toda a gama de perfis energeto: 4000,5000 e 8000, e na nova plataforma energeto neo®.



## CARVALHO&MOTA

CARVALHO & MOTA assinala quatro décadas de existência



Um marco importante que reuniu trabalhadores, familiares, fornecedores, clientes e amigos da empresa.

A Carvalho & Mota iniciou a sua atividade em 1982, no concelho de Sabrosa. Em 1991, fruto desse crescimento, a empresa mudou a sua sede e instalações para o Parque Industrial de Vila Real, realizando diversos investimentos de modernização e expansão.

Em 2010, já com a segunda geração na gerência da empresa, a Carvalho & Mota sofreu uma modernização de processos concedendo uma maior capacidade de produção.

Em 2012, implementou um Sistema de Qualidade segundo a norma ISO 9001, o que fez com que a Carvalho & Mota fosse uma das primeiras empresas nacionais de caixilharias certificadas. A certificação traduz um compromisso com a qualidade, o que resulta numa constante procura pela satisfação dos clientes através da oferta de serviços de elevada qualidade.

Esta procura constante pela melhoria da qualidade levou a empresa a participar no processo de fundação da ANFAJE, em 2010, e a aderir ao programa SEEP – Sistema de Etiquetagem Energética de Produtos, em 2013, afirmando o posicionamento como pioneira na produção de janelas eficientes.

*"Foi uma grande festa, a do nosso 40º aniversário! Obrigado a todos os que comemoraram connosco este dia e também àqueles que, mesmo não tendo estado presentes, nos ajudam a crescer, todos os dias",* referiu Daniel Carvalho, um dos gerentes da empresa.

**CRUZFER**  
CRUZFER.PT

## CRUZFER

Oscilo-Batente UNI-JET Oculito SCF para janelas de Madeira, Pvc e Alumínio



### Design e Funcionalidade:

No Sistema UNI-JET Oculito SCF combinamos a habitual fiabilidade e segurança da Ferragem GU com uma nova imagem que destaca as linhas limpas e suaves do caixilho.

Com esta ferragem, apenas a manete está visível: a dobradiça inferior e o compasso estão totalmente ocultos.

Pesos de folha até 160kg, altura até 2800mm, de fácil manuseamento e também com uma Classe de Resistência até RC2 – esta versão oculta UNI-JET teve um desempenho perfeito nos 15000 ciclos de testes a que foi sujeita, de modo a cumprir com os nossos altos padrões de qualidade.

### Mais Eficiência na Montagem:

A montagem da janela torna-se mais simples e eficiente. Com toda a ferragem oculta, as folhas são articuladas paralelamente ao aro, permitindo a aplicação da ferragem da janela apenas por uma pessoa.

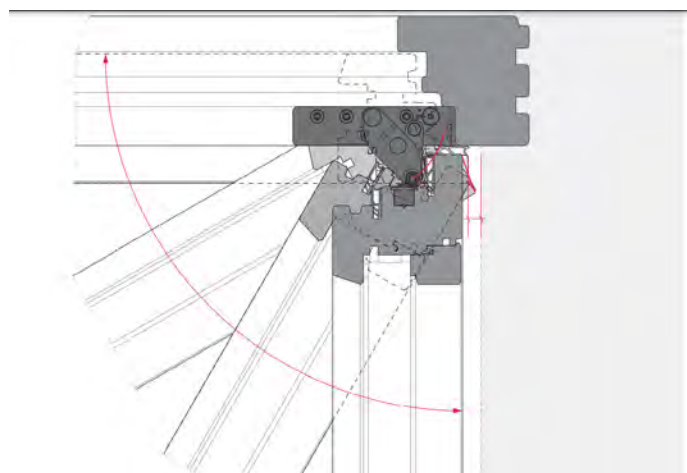
Não havendo componentes salientes no aro, economiza espaço com a embalagem e transporte das janelas. Além disso, evita danos em obra com os habituais elementos exteriores salientes.

### Qualidade e Serviço GU-CRUZFER:

O Grupo Gretsch-Unitas (GU) é uma empresa com sede social na Alemanha com mais de 100 anos de experiência na fabricação de ferragens para caixilharia exterior. Líder de mercado, a GU conta com mais de 30 mil referências em fabrico nas suas fábricas e emprega mais de 3700 empregados.

Em Portugal, a GU-CRUZFER conta já com 30 anos de experiência e orgulha-se de colocar a disposição dos seus clientes o mais completo stock, com mais de 12 mil referências em armazém.

MAIS INFORMAÇÃO: [www.cruzfer.pt](http://www.cruzfer.pt)



**deceuninck**

## DECEUNINCK

Deceuninck compromete-se com a SBTi para a redução de emissões de gases com efeito de estufa



A Deceuninck comprometeu-se a fixar objetivos ambiciosos de redução de emissões seguindo a iniciativa da SBTi (Science Based Targets Initiative). Adicionalmente, em conjunto com um grupo de empresas, a nível mundial e alinhadas com o “Objetivo do Acordo Climático de Paris”, a Deceuninck aliou-se à campanha “Business Ambition 1,5°C” para limitar o aquecimento global a 1,5°C.

Nos últimos meses, a Deceuninck definiu a estratégia de redução de emissões em consonância com o padrão Net-Zero, estando já preparada para enviar estes objetivos à SBTi, para a respetiva validação.

As emissões vinculadas às nossas próprias operações (de alcance 1 e 2) representam 12% da pegada de carbono da Deceuninck e a empresa compromete-se a reduzir essas emissões absolutas em 60%, até 2030. Tendo em conta o crescimento esperado pela companhia, é necessária uma redução de emissões de 75% por tonelada de material produzido. Com esse objetivo, a Deceuninck supera as exigências mínimas da SBTi, fixadas em 42%.

Isso mostra a importância de vigiar de perto a cadeia de valor total e de prestar especial atenção à fonte de abastecimento de matérias-primas. Os esforços adicionais em matéria de reciclagem serão cruciais para atingir os nossos objetivos.

Além do mais, a Deceuninck compromete-se a alcançar zero emissões líquidas de GEE em toda a cadeia de valor até 2050.



## GUARDIAN

### Novo vidro Guardian SunGuard® SNX 70: mais luz, conforto e elegância de todas as perspectivas



O Guardian SunGuard® SNX 70 é um dos últimos lançamentos da Guardian Glass. Trata-se de um novo vidro de camada de alto desempenho fabricado com três imperceptíveis camadas de prata, o que proporciona um elevado controlo solar e uma transmissão de luz próxima dos 70%, além de oferecer um excelente isolamento térmico. Tem um aspeto transparente, leve e natural, bem como um reflexo subtil, que contribui para uma estética surpreendentemente uniforme a partir de vários ângulos de visão.

A sua singularidade reside no facto de oferecer aos arquitetos a oportunidade de introduzir mais luz natural nos seus projetos e a possibilidade de melhorar a eficiência energética e o conforto dos utilizadores do edifício, além de uma qualidade estética superior. A transparência do vidro SunGuard® SNX 70 também contribui para a nitidez das vistas.

Além disso, este vidro é especialmente eficaz tendo como base o Guardian UltraClear®, um vidro de baixo teor de ferro (low-iron). Esta combinação está disponível como SunGuard® SNX 70 UltraClear®. Com unidades standard de vidro duplo com argón, este produto proporciona uma transmissão de luz de 68%, um fator solar de 32% e um valor Ug de 1,0 W/m<sup>2</sup>K. Com unidades standard de vidro triplo com argón, oferece uma transmissão de luz de 62%, um fator solar de 30% e um valor Ug de 0,5 W/m<sup>2</sup>K.

Em suma, a Guardian Glass volta a sobressair com um produto inovador, altamente seletivo e capaz de aliar a eficiência energética à luminosidade.



## ISO-CHEMIE

Nova "BLUE LINE" PUR ESPUMA: amigo da vida, sem formação obrigatória, baixo em isocianatos livres!



Com um conteúdo gratuito de isocianato inferior a 0,1%, o novo produto da série de sustentabilidade "BLUE LINE" da ISO-Chemie oferece uma alternativa interessante às espumas PUR convencionais. Isto porque, de acordo com o regulamento europeu sobre produtos químicos "REACH", os profissionais que utilizam espuma de PU com um teor livre de isocianato superior a 0,1% terão de receber formação em utilização industrial ou comercial segura a partir de 24 de Agosto de 2023. ISO-TOP THERMFOAM "BLUE LINE" está isenta disto devido à sua composição.

THERMFOAM "BLUE LINE" recebeu o selo EC1PLUS classe premium como "muito baixa emissão" de acordo com EMICODE®. Os consumidores e profissionais podem assim ter a certeza de que o produto oferece a maior segurança possível contra a poluição do ar interior e garante a máxima protecção da saúde e um elevado nível de compatibilidade ambiental.

Espuma de células fechadas de fácil utilização, as cavidades nas janelas, portas e caixas de persianas podem ser isoladas de forma sustentável.

As latas usadas podem ser recicladas através do sistema de reciclagem gratuita.

Auto-expansível não apodrece e tem alta resistência à humidade e ao envelhecimento.

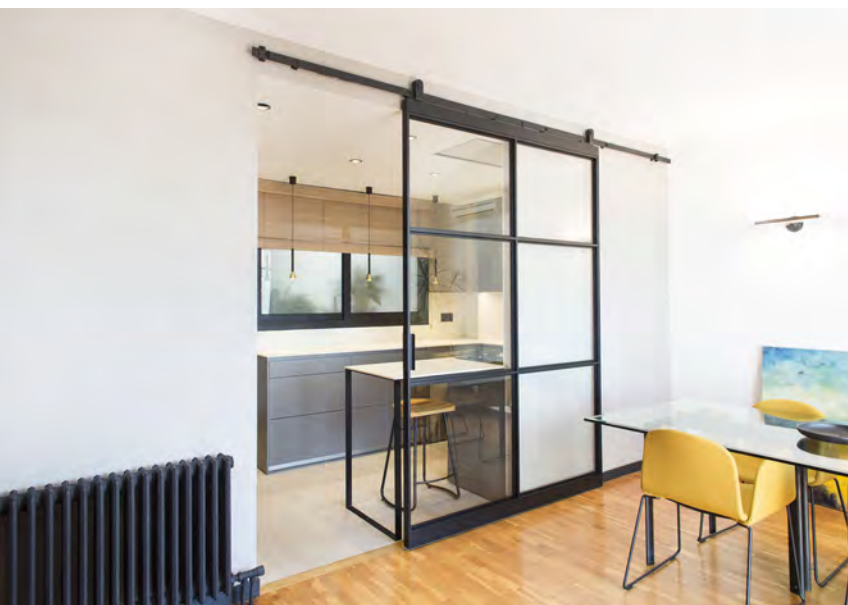
Outra vantagem é que o THERMFOAM "BLUELINE" tem excelente estabilidade dimensional. Isto significa que não há retracção do volume e nenhuma expansão subsequente uma vez que a cura esteja completa.

A espuma foi testada de acordo com as directrizes da FEICA e cumpre com os requisitos da Lei da Energia nos Edifícios.



## LINGOTE

### Lingote Alumínios lança novos produtos



Até ao final do ano, condizendo com o lançamento de uma fábrica totalmente nova, será lançado um novo catálogo de produtos de arquitetura inovadores da Lingote Alumínios.

Este catálogo aproveitará a experiência de quase 40 anos das diferentes empresas do grupo no desenvolvimento de soluções em alumínio para arquitetura, seja soluções de caixilharia, produtos para o exterior ou interior de edifícios, como é o caso das divisórias minimalistas IDA.

A IDA (Interior Doors Aluminium) é um sistema leve em alumínio que imita as linhas vintage do ferro, com as vantagens de ser mais leve, flexível e mais fácil de fabricar e instalar. Este produto é perfeito para divisões de gabinetes em escritórios ou, até mesmo, entre divisões nas habitações.



Além destas divisórias, no caso da caixilharia, destacam-se os seguintes sistemas:

- Maxlight: uma série de batente minimalista a imitar o ferro, mas com excelentes performances térmicas ( $U_w < 1,0$ )
- Genesis: se já ouviu falar do movimento Passive-House, então esta é a janela de batente a usar. Uma série com poliamida de 40 mm capaz de atingir um  $U_w$  inferior a 0,85;
- Evoque: uma série de correr com o isolamento e estanqueidade de uma série de bater;
- Miniline: a nossa série de correr minimalista, agora ainda mais completa;
- VS600: uma janela de guilhotina com rotura térmica, uma ótima solução para substituir as janelas de madeira mais antigas;
- Decowall: uma solução para revestimento de fachadas, a imitar os ripados, de muito fácil aplicação.



## RCN

### RCN lança solução I-VIEW



A RCN, empresa de sistemas de caixilharia minimalista em alumínio para a Arquitectura, continua a alargar a sua gama de soluções minimalistas EXPansion, com a introdução da versão I-VIEW no sistema EXP 54. Esta inovadora solução proporciona uma nova visão minimalista sobre os caixilhos, que se traduzem agora numa vista extremamente reduzida dos prumos centrais, criando uma percepção de continuidade entre os panos de vidro da janela, seja pelo interior ou pelo exterior. Com diferentes profundidades de prumos, esta solução adequa-se às diferentes dimensões dos vãos envidraçados.

Pensado para vidro duplo ou triplo, o sistema EXP 54 C caracteriza-se pela sua aptidão para execução de grandes elementos envidraçados com vidro triplo, pesos até 1000Kg e áreas até 18m<sup>2</sup>. Soluções de alto isolamento térmico aplicadas ao conceito EXPansion flexibilizam a realização de inúmeras tipologias de correr que incluem cantos livres, vãos de embutir na parede (pocket) ou aberturas motorizadas, mas também de outras soluções específicas do sistema, como a realização de caixilhos inclinados ou esta nova variante de perfis centrais I-VIEW.

A variante EXP 54 HR (soleira oculta) caracteriza-se pela ocultação do quadro inferior, permitindo prolongar o pavimento do interior para o exterior, ou garantindo a livre passagem sem qualquer bloqueio físico ou estético à circulação, mas garantindo ainda assim a drenagem de águas pluviais através de perfis com canais próprios para o efeito.

MAIS INFORMAÇÃO: [www.rcn-aluminium.com](http://www.rcn-aluminium.com)



## ROTOFER

Roto Glas-Tec para um envidraçamento seguro

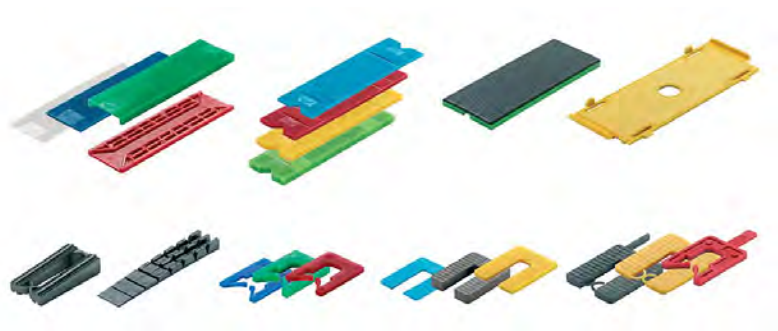


Na hora de instalar as suas janelas e portas são necessários acessórios para o envidraçamento seguro, e é por isso que a Rotofer aconselha a gama de produtos Roto Glas-Tec:

- Amplo programa de produtos e acessórios;
- Monitorização constante da compatibilidade do material e comportamento do conjunto de compressão;
- Qualidade e durabilidade garantidas graças ao uso de PVC de alta qualidade de materiais 100% novos.

A Roto Glas-Tec oferece um programa completo de produtos e acessórios para envidraçamento seguro e profissional de janelas e portas. O calço de envidraçamento é uma conexão importante entre o aro e a borda do vidro que garante uma função duradoura e uma acomodação segura do envidraçamento durante toda a vida útil do sistema. Razão suficiente para apostar na máxima qualidade e longos anos de experiência na escolha de calços para envidraçamento.

Roto Glas-Tec oferece soluções individuais para diferentes construções de esquadrias, espessuras de vidro e condições de suporte. Todos os calços de envidraçamento são resistentes à idade e à temperatura e compatíveis com muitos materiais de vedação usados em montagens de borda de vidro isolante.





## SODDAL

Soudal posiciona-se como especialista em “Soluções do Vidro à Parede”



A Soudal tem investido fortemente no desenvolvimento de soluções para atender, de forma eficaz e duradoura, o cada vez mais exigente sector das janelas eficientes.

Com “soluções do vidro à parede” que proporcionam o melhor desempenho do ponto de vista de isolamento térmico, acústico e estanquidade ao ar, a Soudal continua a apostar em soluções integradas estando hoje presente em todas as fases da cadeia de valor começando na indústria do vidro duplo, passando pelos detentores de sistemas até aos fabricantes e instaladores de janelas com o Soudal Window System – SWS.

Para a indústria do Vidro Duplo, a Soudal apresenta as gamas TENASIL® e TENAGLASS®, gamas industriais de selantes fabricados de acordo com as expectativas e as necessidades dos fabricantes de Vidro Duplo:

- TENAGLASS® BUTYL – selante primário mono componente à base de poli-isobutileno;
- TENASIL® 1K – selante secundário de silicone mono componente;
- TENAGLASS® PU – selante secundário bi-componente à base de poliuretano;
- TENAGLASS® PS – selante secundário bi-componente à base de polissulfureto.

A Soudal mantém o compromisso de apresentar soluções inovadoras ao mercado, em cooperação com os seus parceiros consolidando a sua imagem de especialistas em “Soluções do Vidro à Parede”.

**FABRICANTES DE JANELAS EFICIENTES**

A CATEDRAL  
 ALT ALUMÍNIOS  
 BENE PVC  
 BEST WINDOWS  
 BIGWIN  
 CAAP  
 CAIXIAVE  
 CAIXILOUR  
 CAIXIPLÁS  
 CAIXIPRIMOS  
 CARPILUX  
 CARPINCASAIS  
 CARPINTARIA CASANOVA  
 CARVALHO & MOTA  
 CHARNECA ALUMÍNIOS  
 CIDADE PVC  
 DAIRE PVC  
 DÁRIO HONÓRIO  
 DOUROS SYSTEM  
 EUROCAIXILHO  
 F2J  
 FALRUI  
 FMLP  
 GERCIMA  
 IDEIAS PRECIOSAS ALUMÍNIOS  
 JAC FARIA  
 JFM SANTOS  
 J&J TEIXEIRA  
 LEONEL INVERNO & GARCÉS  
 MONTEIROS  
 MY WINDOW  
 ORIGINAL PERFIL  
 PERFIL CONTEMPORÂNEO  
 PERFILIS  
 SERRALHARIA NOVA ERA  
 SERRALHARIA SANTOS PEREIRA  
 SILVESTRE & SOUSA  
 SAF  
 SAM'S  
 SULDERNUS  
 SYTALMAD  
 TAGUS PVC  
 VITOR PINHEIRO

**FORNECEDORES DE SISTEMAS DE PERFIS DE ALUMÍNIO**

ALUNIK WSA  
 E+ PERFIL  
 LINGOTE ALUMÍNIOS  
 LOUSALU  
 NAVARRA  
 NORTALU  
 RCN  
 SCHÜCO PORTUGAL  
 SIALNOR  
 SCA

**FORNECEDORES DE SISTEMAS DE PERFIS DE ALUMÍNIO**

STRUGAL  
 TAFE

**FORNECEDORES DE SISTEMAS DE PERFIS DE AÇO E FERRO**

JANSEN

**FORNECEDORES DE SISTEMAS DE PERFIS DE PVC**

ALUPLAST  
 DECEUNINCK  
 GEALAN  
 KÖMMERLING  
 REHAU  
 SAGIPER  
 SALAMANDER  
 VEKA

**FORNECEDORES DE SOLUÇÕES DE PAINÉIS DE PORTA**

PANEDGE  
 PORTALUXE

**FORNECEDORES DE AUTOMATISMOS E MOTORIZAÇÃO DE ESTORES**

SOMFY PORTUGAL  
 NICE PORTUGAL

**FORNECEDORES DE SELANTES E MASTIQUES**

ISO-CHEMIE  
 PERVEDANT  
 SIKA PORTUGAL  
 SOUDAL  
 WÜRTH

**FORNECEDORES DE SOLUÇÕES DE ISOLAMENTO PARA PERFIS**

ENSINGER  
 TECHNOFORM BAUTEC IBÉRICA

**FORNECEDORES DE SISTEMAS DE FERRAGENS E ACESSÓRIOS**

ALUTAIPAS  
 CRUZFER  
 FERRAGENS DO MARQUÊS  
 LUMARCA  
 ROTOFER

**FORNECEDORES DE SOLUÇÕES DE VIDRO**

COVIPOR  
 CRISTALMAX  
 GUARDIAN GLASS  
 SAINT-GOBAIN GLASS  
 VIDRARIA FOCO  
 VIDROLUZ  
 VIDROTORRE  
 VIDUPO

**FORNECEDORES DE PELÍCULAS PARA VIDRO**

IMPERSOL

**FORNECEDORES DE SISTEMAS DE CURVATURA**

CURVAR

**FORNECEDORES DE EQUIPAMENTOS INDUSTRIAIS**

OLIPAL  
 PREMAQ

**FORNECEDORES DE SOLUÇÕES DE PROTECÇÃO SOLAR**

GRIESSER

**INSTALADORES DE JANELAS EFICIENTES**

JANELA AO QUADRADO

# AINDA NÃO É ASSOCIADO DA ANFAJE?

Participe activamente na mudança do seu sector & usufrua de benefícios exclusivos.



AJUDE-NOS A CONSTRUIR UM MERCADO MELHOR PARA OS SEUS NEGÓCIOS E PARA A SUA EMPRESA.  
**TORNE-SE NOSSO ASSOCIADO!**

[janelaseficientes@anfaje.pt](mailto:janelaseficientes@anfaje.pt)

[www.anfaje.pt](http://www.anfaje.pt)



**ANFAJE** 

Associação Nacional dos Fabricantes de Janelas Eficientes

#### Sede Social

Avenida Salgueiro Maia, 978  
Apartado 1647 - Abóboda  
2785-503 S. Domingos de Rana

#### Escritório

Quinta da Fonte  
Rua dos Malhões, Edifício D. Pedro I  
2770-071 Paço de Arcos  
Tel: (+351) 925 987 696

