

PERSPECTIVAS

Newsletter

Nº43 OUT / NOV / DEZ 2024

**Maior Encontro Nacional do sector
está de regresso ao Porto – “O futuro
inteligente das janelas e fachadas”**



8.º Encontro Nacional do Sector das Janelas e Fachadas

Construção 4.0: O futuro Inteligente das Janelas e Fachadas

CONCRETA PORTO

21 Novembro 2024

ANFAJE

*participa na Jornada
e Reunião do Fórum
Ibero-americano
de janelas, portas e
fachadas, em Madrid*

A necessidade de alteração da fiscalidade sobre as janelas eficientes

Sabemos todos que o setor das janelas, portas e fachadas leves, dá um contributo indispensável, através da instalação dos seus produtos, no aumento do conforto térmico e acústico, bem como a eficiência energética dos edifícios portugueses. Por esse motivo, é da mais elevada importância, a criação de medidas fiscais que incentivem os portugueses a realizar investimentos na melhoria do conforto térmico e acústico, bem como a melhoria eficiência energética das suas habitações. Com isso, promove-se a melhoria do conforto, da segurança, da saúde e do bem-estar dos portugueses.

A ANFAJE tem vindo a acompanhar permanentemente todos os debates relativos à eficiência energética, sustentabilidade, descarbonização e melhoria da qualidade da construção dos edifícios portugueses, salientando sempre o contributo indispensável da instalação de novas janelas eficientes, sobretudo nas obras de renovação de edifícios. As janelas eficientes, intervindo na envolvente passiva dos edifícios (coberturas, paredes e janelas).

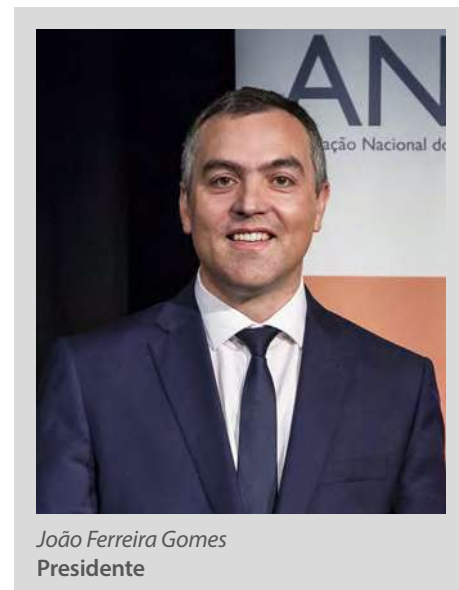
Sabemos que as habitações construídas antes da entrada em vigor dos regulamentos mais recentes, apresentam graves deficiências em termos de isolamento térmico e acústico, resultando em perdas significativas de energia que são, muitas vezes, compensadas por aparelhos de aquecimento e/ou arrefecimento que implicam gastar mais energia. Neste quadro, continuar a

agravar-se a pegada ecológica do país e aumentar as despesas energéticas das famílias, numa altura em que Portugal continua a ser um dos países com uma elevada taxa da população que está na denominada 'pobreza energética'.

Neste sentido, a ANFAJE tem vindo a defender, firmemente, a necessidade de melhorar o quadro fiscal que incide sobre os nossos produtos. Para que isso possa ser uma realidade, temos vindo a defender junto do Governo e dos Grupos Parlamentares com assento na Assembleia da República, os seguintes três pontos que consideramos fundamentais:

1. A criação de benefícios fiscais para quem investe na melhoria do conforto da sua habitação, nomeadamente através da instalação de janelas, portas e fachadas energeticamente eficientes. Estes incentivos devem passar por deduções fiscais em sede de IRS, facilitando a tomada de decisão por parte dos proprietários.

2. A redução da taxa de IVA aplicada às janelas eficientes de 23% para 6%. Esta medida seria fundamental para tornar o investimento acessível a um maior número de famílias portuguesas, em particular as de classe baixa e em situação de 'pobreza energética', que enfrentam maiores dificuldades em suportar os custos iniciais de uma obra de reabilitação. A aplicação da taxa reduzida de IVA, contribui igualmente para continuar a reforçar, o necessário combate à evasão fiscal nas pequenas obras, diminuindo a concorrência desleal



João Ferreira Gomes
Presidente

e a perda de receita fiscal para o Estado português. Esta proposta de redução do IVA para 6% está já prevista na Resolução do Conselho de Ministros n.º 11/2024 que aprova a Estratégia Nacional de Longo Prazo para o Combate à Pobreza Energética (ELPPE) 2023-2050. Urge assim, implementar esta medida em sede de Orçamento de Estado.

3. A criação de programas de apoio ambiciosos, céleres e práticos com apoio técnico, em especial para as famílias mais vulneráveis, contribuindo para a redução da 'pobreza energética'. Nesse sentido, é imperioso garantir que estas medidas sejam claras, ambiciosas, acessíveis e eficazes, evitando burocracias excessivas que desincentivem o recurso a tais apoios e que permitam às famílias receber apoio técnico, o que não aconteceu nos últimos programas do Fundo Ambiental (Programa PAES+ e Programa Vale Eficiência).

Nesse sentido, temos um longo e intenso caminho a percorrer para que estas questões possam ser realidade. Percorrê-lo juntos no seio da ANFAJE permite que possamos todos ir mais longe na defesa do nosso setor. ■

Mantenha-se actualizado. Visite a página da ANFAJE na internet. www.anfaje.pt

CONTACTOS | ÁREA RESERVADA | TORNE-SE ASSOCIADO

ANFAJE
JANELAS EFICIENTES
COMUNICAÇÃO
NOTÍCIAS & AGENDA
ACADEMIA ANFAJE

EFICIÊNCIA ENERGÉTICA

ÍNDICE

AGENDA



4

EM FOCO

8º Encontro Nacional do Sector das Janelas e Fachadas está de regresso ao Porto



6

APRESENTAÇÃO DE NOVOS ASSOCIADOS



7

ARTIGO OPINIÃO

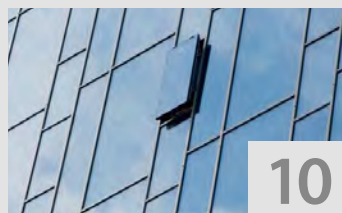
A eficiência tem sempre muita classe!



9

FOCO INTERNACIONAL

ANFAJE participa na Jornada do Fórum Ibero-americano de janelas, na VETECO 2024



10

APONTAMENTOS TÉCNICOS

Fachada tradicional ou modular?



OUTUBRO

9 Artigo de Opinião ANFAJE

PÚBLICO IMOBILIÁRIO

9 Curso para Instaladores JE Classe+

CLASSE+/ITECONS/ANFAJE - Coimbra

11 Reunião da comissão consultiva do Observatório Nacional da Pobreza Energética

ADENE - Lisboa

23-24 Conferência Passivhaus Portugal

PASSIVHAUS PT - Aveiro



12

EMPRESAS ANFAJE EM DESTAQUE: VELUX



14

PROJECTOS E ACÇÕES ANFAJE



18

NOVIDADES DOS ASSOCIADOS



31

VANTAGENS DE SER ASSOCIADO!

NOVEMBRO

5 a 7 12.ª ed. da Semana da

Reabilitação Urbana do Porto

VIDA IMOBILIÁRIA – Vila Nova de Gaia

5 a 8 Feira VETECO 2024

IFEMA - Madrid ESP

5 Reunião Fórum Ibero-americano de janelas, portas e fachadas

FÓRUM IBERO-AMERICANO/ASEFAVE

– Madrid ESP

6 Comemoração de Aniversário da

DECEUNINCK DECEUNINCK – Madrid ESP

12 Curso para Instaladores JE Classe+

CLASSE+/ITECONS/ANFAJE - Coimbra

14 Curso para Prescritores JE Classe+

CLASSE+/ITECONS – Online

20-23 Feira CONCRETA 2024

EXPONOR – Porto

21 8º Encontro Nacional do Sector das Janelas e Fachadas

ANFAJE – Concreta Porto

21 Lançamento do Manual de Produto - Janelas

ANFAJE/INTEREMPRESAS – Concreta Porto

22 Entrega dos Prémios Novoperfil – Janelas Eficientes 2024

NOVOPERFIL/CLASSE+/ANFAJE–

Concreta Porto

28 Assembleia Geral da ANFAJE

ANFAJE – Carcavelos

DEZEMBRO

17 Curso para Instaladores JE Classe+

CLASSE+/ITECONS/ANFAJE - Coimbra

18 6ª Ed. Especial «Janelas Eficientes»

- Contributo das janelas eficientes para a

ELPRE PÚBLICO IMOBILIÁRIO + ANFAJE

8º Encontro Nacional do Sector das Janelas e Fachadas está de regresso ao Porto

Após sete edições de sucesso, a ANFAJE está a organizar o **8º ENCONTRO NACIONAL DO SECTOR DAS JANELAS E FACHADAS**, no próximo dia 21 de novembro, com o tema '**Construção 4.0: o Futuro Inteligente das Janelas e Fachadas**', e que irá realizar-se, a partir das 10h00, na **Sala 2 da feira Concreta (Exponor), em Leça da Palmeira**.

O maior evento anual e nacional do setor vai reunir especialistas nacionais e europeus, profissionais e empresas do sector das janelas, portas e fachadas eficientes, parceiros da ANFAJE e agentes intervenientes no setor para discutir as últimas inovações, tendências, oportunidades e desafios do setor.

Nesta edição, o foco será o conceito da Construção 4.0 e do futuro inteligente do sector das janelas e fachadas, que representará a integração das tecnologias digitais na construção, com especial ênfase no fabrico, comercialização e instalação das janelas e fachadas eficientes. A era da construção digital exige soluções inovadoras que respondam aos desafios da eficiência energética, sustentabilidade e automatização dos edifícios. As janelas e fachadas estão a evoluir para desempenhar um papel fundamental nesta transformação, com soluções eficientes, sustentáveis e inteligentes, sistemas automatizados e uma integração cada vez maior com o digital.

Outro tema em análise serão as perspetivas e desafios das empresas e profissionais do sector em 2025. Para o debate deste tema, a ANFAJE irá promover **duas mesas-redondas** estratégicas. A primeira, "**Perspetivas dos Sectores da Construção e do Imobiliário para 2025**" reunirá a Associação dos Industriais da Construção Civil e Obras Públicas (AICCOPN) e a ADENE - Agência para a Energia, entidades que irão partilhar os seus conhecimentos e as suas visões estratégicas sobre as tendências emergentes e expectativas



de crescimento dos sectores que mais diretamente afetam o Sector das Janelas e Fachadas. Já a segunda mesa-redonda, "Desafios e Oportunidades para o Sector das Janelas em 2025", contará com a participação do IteCons Coimbra, do Cluster Habitat Sustentável, da Passivhaus Portugal e da Otima para discutir como o sector pode adaptar-se às rápidas mudanças tecnológicas e regulamentares, aproveitando as oportunidades de crescimento através da inovação e da sustentabilidade.

A **Sessão de Abertura** será feita pelo Presidente da ANFAJE e pelo Presidente da Confederação Portuguesa da Construção e do Imobiliário (CPCI).

Após a hora de almoço, o 8º Encontro Nacional terá a sessão "**Como melhorar a instalação de janelas eficientes, em 2025?**" com a **demonstração prática da instalação eficiente de uma janela** promovida pela Soudal Portugal que demonstrará os passos corretos que todos os instaladores do setor devem seguir com recurso às soluções mais inovadoras nesta área.

De seguida, decorrerá a última **Mesa-redonda** do Encontro deste ano, "**Melhorar o isolamento acústico dos edifícios**", que contará com a ZERO – Associação Sistema Terrestre Sustentável, a Saint-Gobain Glass e a ANFAJE para abordarem possíveis estratégias eficazes para mitigar o ruído excessivo e danoso, sobretudo em áreas próximas de aeroportos e rodovias com tráfego intenso, a fim de se promover ambientes interiores mais confortáveis e um futuro habitacional mais silencioso e eficiente.

Depois deste debate, os participantes vão assistir à intervenção da Eurowindow – Confederação Europeia do Sector das Janelas e Fachadas que apresentará a sua **visão para 2025 quanto aos desafios do sector, em toda a Europa**.

Além destes temas transversais à agenda do Encontro, importa analisar e compreender quais as oportunidades que se podem abrir para as empresas do sector das janelas e fachadas. Certamente que serão bastantes as possibilidades para as empresas do

setor continuarem com as suas estratégias de crescimento e modernização, tendo em conta o cenário atual, com grandes apostas da União Europeia na Reabilitação, Eficiência Energética, Sustentabilidade, Neutralidade Carbónica, Digitalização e combate à Pobreza Energética e às alterações climáticas. Contudo, existem também desafios a analisar, como a necessidade de continuar o processo de modernização das empresas, a digitalização e automação, bem como a sua adaptação à nova legislação europeia e nacional e à emergente Inteligência Artificial (IA).

E é no contexto da Digitalização e da Inteligência Artificial que a ANFAJE convidou Marco Gouveia, especialista e fundador da Escola Marketing Digital, para numa

MASTERCLASSE exclusiva, “A Inteligência Artificial ao serviço do setor das janelas”,

explicar aos participantes como pode a IA revolucionar o setor das janelas e como podem integrar a IA nos seus negócios através da aprendizagem de estratégias práticas e simples que serão partilhadas.

O palco de excelência para análise do presente e futuro do setor, terá a sua habitual exposição dos patrocinadores e o seu espaço para networking.

O 8.º Encontro Nacional conta com o patrocínio das empresas associadas Soudal Portugal, Saint-Gobain Glass, Persax e OTIIMA, o apoio institucional da Confederação Portuguesa da Construção e do Imobiliário e da Eurowindow e tem como Media Partners a Novo Perfil Portugal, o Construir e a Vida Imobiliária. ■

 **8.º Encontro Nacional do Sector das Janelas e Fachadas**
Construção 4.0: O futuro Inteligente das Janelas e Fachadas



Apresentação de Novos Associados

A ANFAJE continua a crescer no seu número de empresas associadas, a reforçar a sua missão e os seus objetivos de defesa e representação do setor das janelas e fachadas eficientes, em Portugal. Nos últimos três meses, três novas empresas reforçaram a ANFAJE: a Conforwin, a Lusil, a Reynaers e a OTIIMA. A ANFAJE conta, atualmente, com 102 associados.

A ANFAJE dá as boas-vindas e acolhe estes novos associados, convidando-os a participar ativamente, em todas as ações da associação, e demonstrando a sua disponibilidade para os apoiar em todos os projetos e atividades fundamentais para a promoção da sua atividade profissional e para a representação do setor das janelas, portas e fachadas eficientes.



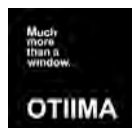
A **CONFORWIN** é uma marca recente no mercado, mas formada por profissionais com uma vasta experiência no sector das janelas e portas de elevada qualidade em PVC. As suas soluções, de elevado desempenho energético e à medida de cada cliente, são desenvolvidas para melhorar a classificação das suas habitações e melhorar o seu bem-estar dos seus clientes.



A **LUSIL** é uma referência no mercado de soluções em alumínio, desde 1985, oferecendo sistemas de alta qualidade, tanto para a construção como para a indústria. A empresa foca-se em garantir um serviço personalizado com acompanhamento técnico especializado em todas as fases dos projetos, desde a conceção à execução. Com um forte compromisso com a eficiência, durabilidade e inovação, a Lusil adapta-se às necessidades dos clientes, contribuindo para projetos sustentáveis e de excelência industrial.



Desde a sua fundação em 1965, a **REYNAERS ALUMINIUM** evoluiu de uma pequena empresa local para um dos principais players europeus em soluções de alumínio de elevada qualidade e robustez para janelas, portas e fachadas. Tendo como objetivo, construir casas e edifícios sustentáveis com soluções de alumínio concebidas de forma responsável, a Reynaers combina design, tecnologia e digitalização em soluções inovadoras que acrescentam valor e inspiram os seus parceiros a criar edifícios sustentáveis.



Desde a sua fundação há mais de três décadas, a **OTIIMA** destaca-se pela sua constante abordagem inovadora e pelos seus sistemas de caixilharia com designs de vanguarda que desafiam os limites convencionais. Na OTIIMA, cada janela é uma expressão arquitetónica da sua elegância, que convida o mundo a entrar no seu universo de conforto e sofisticação. Cada sistema desenvolvido pela OTIIMA é caracterizado pela sua sofisticação, mantendo-se fiel aos princípios do minimalismo e oferecendo uma qualidade incomparável.

A eficiência tem sempre muita classe!



O setor da caixilharia está a progredir, a tecnologia está a tornar-se mais robusta e o negócio está a crescer, com investimentos que se refletem em materiais e soluções com níveis de eficiência cada vez melhores e com impactos mais positivos. Contudo, como diz o ditado, “nem tudo são flores”, e subsistem importantes desafios a superar. Atualmente, o setor depara-se com dificuldades ao nível da captação e retenção de mão-de-obra qualificada, o que leva os players a investir em meios tecnológicos digitais ajustados a áreas críticas do processo produtivo.

As empresas vão-se adaptando às necessidades, mas sempre com muita positividade e atentas às diferentes oportunidades que surgem. Com o Plano de Recuperação e Resiliência (PRR) e os apoios financeiros ligados à eficiência energética em execução, a renovação do parque edificado continua a ser uma importante oportunidade.

Janelas eficientes, materiais sustentáveis, economia circular e a eficiência energética são, cada vez mais, exigências naturais do mercado, tornando evidente que a sustentabilidade e a eficiência são o caminho!

O CLASSE+ da ADENE - Agência para a Energia, nesse âmbito, é um importante contributo enquanto instrumento facilitador e promotor da escolha de produtos energeticamente mais eficientes, constituindo uma primeira referência para o cidadão na exigência de melhores soluções.

Por outro lado, o CLASSE+ permite às empresas aderentes obter notoriedade num mercado cada vez mais competitivo: são já cerca de 1000 as empresas aderentes e que distinguem a sua oferta pela emissão das etiquetas de desempenho energético, resultando em mais de 680 mil etiquetas emitidas até hoje. Paralelamente, um desempenho eficiente não vem só de bons produtos, depende também de uma boa prescrição e da instalação adequada dos mesmos. Para tal, o CLASSE+ formou também mais de 700 profissionais, através da Academia ADENE e em colaboração com a ANFAJE, o que representa, para os cidadãos, um padrão de confiança adicional na qualidade da instalação e prescrição de janelas.

Neste contexto de estímulo à eficiência energética nos edifícios, em benefício dos cidadãos e dos agentes de mercado, importa dar nota do trabalho em curso com vista à expansão da etiqueta CLASSE+ a novos produtos da envolvente, nomeadamente, películas de controlo solar (PCS) para janelas e sistemas de isolamento térmico pelo exterior (ETICS).

Num esforço conjunto entre o Itecons - Instituto de Investigação e Desenvolvimento Tecnológico para a Construção, Energia, Ambiente e Sustentabilidade e o IST – Instituto Superior Técnico, em articulação com a EWFA – European Window Film Association, foi desenvolvida uma metodologia de classificação que resultou na criação de um selo de conforto para as PCS.



Bruna Morais
Técnica especialista do Sistema de Etiquetagem Energética de Produtos – CLASSE+, da ADENE – Agência para a Energia

Encontra-se atualmente em curso a realização de pilotos para afinação do sistema e preparação da respetiva operacionalização em contexto de mercado. Paralelamente, a ADENE pretende disponibilizar um instrumento de classificação energética para sistemas de ETICS, o que se tem refletido em trabalhos preparatórios com diferentes entidades do setor para a realização e operacionalização dessa iniciativa. O objetivo é que, nos próximos anos, a etiqueta CLASSE+ se consolide como referência incontornável no apoio ao cidadão no que toca a escolhas eficientes na reabilitação energética e ambiental da envolvente dos edifícios.

A (r)evolução está a acontecer, é contínua e palpável, e vai numa direção de inovação e sustentabilidade, com uma certeza: produtos mais eficientes e mais sustentáveis são o futuro. ■

O setor de janelas e fachadas em 2025



Pablo Martín
Director da ASEFAVE



O tema central que marcará a atual situação do setor, e não apenas em 2025, será o novo Regulamento Europeu dos Produtos de Construção.

A sua publicação está prevista para o final de 2024, embora os seus efeitos não sejam imediatos, uma vez que, após a sua entrada em vigor, as normas harmonizadas das diferentes famílias de produtos terão de ser revistas. Portanto, ainda levará uns 2, 3 anos até que as empresas do setor sejam realmente impactadas pelas mudanças que o novo regulamento irá exigir. Mas é bom estarem informadas e irem-se preparando para as alterações quando estas passarem a ser obrigatórias.

São duas as principais novidades trazidas pelo novo Regulamento: indicadores de sustentabilidade na marcação CE e o passaporte digital do produto.

Se nos últimos anos, o setor tem inovado focado na eficiência energética, agora a sustentabilidade ditará o ritmo. Os fabricantes serão obrigados a incluir indicadores de sustentabilidade, pelo menos a pegada de carbono, na sua marcação CE, embora posteriormente todos os indicadores incluídos na declaração ambiental do seu produto tenham de estar incluídos. Para o efeito, é essencial que os fabricantes realizem análises do ciclo de vida, para que, juntamente com os dados dos seus fornecedores, possam quantificar o impacto ambiental dos seus produtos.

Quanto ao passaporte digital, é um passo em frente na digitalização do setor. Cada janela terá um Código QR, através do qual será disponibilizada a informação do produto que o fabricante pretende partilhar, sendo que uma parte dessa informação será obrigatória (declaração de desempenho; etiqueta com marcação CE; instruções de utilização, segurança e manutenção; instruções de instalação), embora também seja permitido incluir informações voluntárias, tais como marcas de qualidade voluntárias (etiquetas energéticas, certificações de material reciclado incorporado, etc.). Os passaportes digitais destinam-se a eliminar definitivamente a documentação em papel e a simplificar os encargos administrativos, especialmente para as pequenas e microempresas.

A 2ª edição do Congresso Internacional de Janelas, Fachadas e Proteção Solar organizado pela ASEFAVE vai realizar-se em 2025. Depois do sucesso da primeira edição, pretende-se chegar aos 500 congressistas e conseguir uma maior presença de oradores e participantes internacionais, sobretudo de Portugal. E como não poderia deixar de ser, o eixo central do congresso será a sustentabilidade do setor, tanto ao nível da empresa como dos produtos que fabrica. ■

ANFAJE participa na Jornada do Fórum Ibero-americano de janelas, na VETECO 2024



**FORO IBEROAMERICANO
DEL CERRAMIENTO**

**FÓRUM IBERO-AMERICANO
DE JANELAS, PORTAS E FACHADAS**



O dia 5 de novembro foi a data escolhida para a realização de mais uma reunião e jornada do Fórum Ibero-Americano de janelas, portas e fachadas, durante a feira VETECO 2024, em Madrid. Organizada pela ASEFAVE, será uma reunião importante que destacará a importância deste setor para Espanha, Portugal e para a América Latina e irá reforçar os laços institucionais entre as suas principais associações, e como tal, a ANFAJE não poderia deixar de estar presente.

Além da ANFAJE e da ASEFAVE, a Jornada e a Reunião do Fórum Ibero-Americano contará com a Acolvise, da Colômbia, a Achival, do Chile, a Afeal, do Brasil, a Amevec, do México, a Aluvi, do Paraguai, a Apevic, do Peru, a Asovensa, da República Dominicana, bem como representantes argentinos.

Para Miguel Robles, presidente da ASEFAVE, associação que atualmente assume a presidência do Fórum Ibero-americano, a realização da Jornada e da Reunião, no âmbito do VETECO, "é uma oportunidade muito interessante para fortalecer os laços de cooperação entre os países de língua espanhola e portuguesa na indústria de janelas, fachadas e proteção solar. E temos a certeza de que este encontro nos permitirá partilhar experiências e conhecimentos fundamentais para promover a inovação e a sustentabilidade no nosso setor".

A jornada do Fórum Ibero-Americano é uma iniciativa conjunta que irá analisar a situação atual dos mercados das diferentes associações que dele fazem parte e debater os desafios e as oportunidades de cada um deles, bem como permitirá reforçar a colaboração entre os países ibero-americanos no setor da construção, em particular no que diz respeito às soluções para janelas, portas e fachadas, facilitando a troca de conhecimentos e experiências e o estabelecimento de alianças comerciais. ■

Fachada tradicional ou modular?



Ao optar entre uma fachada tradicional e uma fachada modular, é crítico compreender as diferenças e adequações de cada sistema para o projeto em questão, visto que ambas as opções oferecem benefícios distintos em termos de tempo de instalação, controlo de qualidade e eficiência de fabricação.

A fachada tradicional, também comumente chamada de fachada “stick”, é caracterizada pela montagem dos seus componentes no local da obra. Os elementos são instalados sequencialmente, exigindo geralmente o uso de andaimes ou outros meios de elevação. Este processo de montagem em obra proporciona maior flexibilidade, permitindo alguns ajustes na fase de execução e é amplamente utilizado em edifícios de menor escala, devido à sua menor complexidade de produção e montagem. Permite a integração de diversos sistemas, como janelas de correr, portas e outras soluções de abertura, oferecendo versatilidade no design e na função. No entanto, o processo de montagem é mais demorado comparado com outros sistemas, como o modular, exigindo uma coordenação rigorosa em obra para garantir a estanquidade e a qualidade dos acabamentos.

A fachada modular, por outro lado, distingue-se pela pré-fabricação

em grandes unidades, previamente montadas em fábrica. Estes módulos chegam à obra prontos a serem instalados, o que reduz significativamente o tempo de execução no local. Além disso, o controlo de qualidade tende a ser superior, uma vez que os componentes são preparados em condições controladas, permitindo um nível mais elevado de precisão e minimizando o risco de erros. Este tipo de fachada é particularmente eficaz em projetos de maior envergadura, como edifícios altos ou com grandes áreas de fachada, onde o tempo de instalação em obra é um fator crítico. A montagem de fachadas modulares reduz a necessidade de andaimes e outros meios de elevação contínuos, otimizando o processo de construção em zonas urbanas densamente povoadas.

O termo “fachada cortina” ou “muro-cortina” é utilizado para descrever um tipo de fachada leve, geralmente aplicada sobre a estrutura de edifícios. Estas fachadas são concebidas para suportar apenas o seu próprio peso e as cargas de vento, sem contribuir para a estabilidade estrutural do edifício. Tanto as fachadas modulares quanto as tradicionais são fachadas leves.

A fachada ventilada é uma solução cada vez mais popular, principalmente em projetos que visam melhorar a eficiência energética e o conforto térmico. Este sistema cria uma câmara de ar entre o revestimento externo e a estrutura do edifício, permitindo uma ventilação natural ou forçada, o que ajuda a regular a temperatura e a reduzir a condensação. A ventilação protege o edifício, aumentando a durabilidade dos materiais e o desempenho térmico, enquanto proporciona um ambiente interior mais confortável. No entanto, é importante acautelar a conceção da fachada para evitar o efeito chaminé, que pode acelerar a propagação de incêndios em edifícios altos. O controlo e gestão da fluência de ar quente e frio nestas

fachadas é fundamental para garantir o seu funcionamento.

As fachadas multinível permitem a criação de padrões arquitetónicos complexos e expressivos, sem comprometer a estanquidade. Estas fachadas são equipadas com um sistema de drenagem eficiente, que permite a descarga das águas pluviais em cascata, garantindo a proteção contra infiltrações e a preservação da estrutura ao longo do tempo.

Tanto as fachadas tradicionais como as modulares são soluções viáveis, dependendo das necessidades e características de cada projeto. Ao aconselhar um sistema de fachada, é importante considerar o equilíbrio entre o tempo de execução, o controlo de qualidade, e as exigências técnicas e estéticas do edifício e a conformidade com a regulamentação nacional e boas práticas do sector. ■

Autor: Reynaers Aluminium, empresa associada da ANFAJE e participante no CT Fachadas do Gabinete Técnico da ANFAJE



SOLUÇÕES DE ISOLAMENTO EFICIENTES E FIÁVEIS

ISO

CHEMIE

Use the blue technology.

ISO-BLOCO
ONE CONTROL



ISO-CONNECT
EPDM



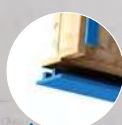
ISO-PROFIL
FILLER STRIPS



ISO-ZELL
THERMAL TAPE



ISO-CONNECT
HB-BAND



ISO-TOP
WINFRAMER
„TYP 3“



ISO-CONNECT
VARIO SD



ISO-TOP
BASE



ISO-BLOCO
600



ISO-BLOCO
ONE



ISO-TOP
WINFRAMER
„TYP 1“



ISO-BLOCO
HYBRATEC



ENCOMENDE ON-LINE 24/7
shop.iso-chemie.eu

VELUX



Mónica Fernandes
Diretora de Vendas da VELUX Portugal

1. A VELUX é um grupo internacional de origem dinamarquesa e que foi fundado em 1941. Como descrevem e avaliam o vosso percurso até aos dias de hoje?

Desde a sua fundação, a VELUX tem seguido uma trajetória marcada pela inovação, expansão e compromisso com a qualidade de vida das pessoas. Nascemos com o propósito de trazer mais luz natural e ar fresco para os espaços interiores, o que continua como o nosso foco central até hoje.

Orgulhamo-nos do nosso percurso, uma vez que somos uma marca comprometida com a sociedade, que cria valor e reinveste o lucro gerado para estimular a inovação e melhorar os padrões de conforto sustentável nas casas.



ANTES



DEPOIS

2. Quais são as mais-valias das janelas de telhado e claraboias da VELUX?

As janelas VELUX são a melhor solução para otimizar a iluminação natural e a ventilação dos espaços, ao mesmo tempo que garantem eficiência energética e conforto.

Além do seu design versátil aliado à durabilidade, oferecemos soluções automatizadas e sustentáveis, o que reflete o compromisso da VELUX com a inovação e o meio ambiente.

De referir a importância das outras soluções de que dispomos, como os estores exteriores VELUX que complementam todas essas funcionalidades, proporcionando o controlo adicional da luz e isolamento térmico e aumentando ainda mais o conforto e a eficiência.



ANTES



DEPOIS

3. Qual a importância de uma correta e eficiente instalação das janelas de telhado VELUX?

A correta instalação das janelas de telhado VELUX é essencial para garantir a estanqueidade, durabilidade e o desempenho funcional dos produtos.

Para assegurar a qualidade da instalação, criamos em 2023 uma rede de parceiros acreditados VELUX - Instaladores PRO - que alia aos melhores produtos, um serviço de excelência garantindo a satisfação dos clientes e a longevidade das soluções.

4. Na vossa opinião, quais são os maiores contributos das janelas de telhado para o aumento do conforto e bem-estar dentro das habitações e edifícios?

As janelas VELUX têm o poder de transformar espaços, revelando-os sob uma nova perspetiva de luz e elevando a qualidade de vida dentro dos ambientes.

A luz natural adicional tem o poder de fazer com que os espaços sofram uma metamorfose: ampliam o espaço, que automaticamente se torna mais brilhante e mais bonito.

O nosso propósito diário é o de fornecer mais luz natural e ar fresco nas casas, elementos absolutamente essenciais para a saúde e bem-estar. Mudamos a forma como se vive em casa, ajudando a ter uma casa saudável.

5. Como avaliam a importância e a vossa participação como empresa associada da ANFAJE?

A nossa participação como empresa associada da ANFAJE é de grande importância para a VELUX, pois reforça o nosso compromisso com o setor.

A ANFAJE promove a inovação, qualidade e eficiência energética, valores que estão totalmente alinhados com os princípios da VELUX.

Ser parte desta associação permite-nos contribuir ativamente para o desenvolvimento do setor, partilhando experiências e colaborando com outros profissionais para melhorar continuamente as soluções oferecidas ao mercado.

Esta parceria fortalece o nosso papel como líder no mercado e garante que estamos sempre na vanguarda da inovação e normas que promovem o conforto e o bem-estar nas habitações. ■

Lançamento do Manual de Produto - Janelas na Concreta 2024

No dia 21 de novembro, a partir das 17h45, na Sala 5 do Centro de Negócios da feira Concreta, terá lugar o lançamento oficial do Manual de Produto - Janelas, uma nova publicação técnica essencial para o setor das janelas eficientes feita pela ANFAJE, em parceria com a editora Induglobal e que segue a linha de referência do Manual de Ventanas da ASEFAVE (associação espanhola congénere da ANFAJE). O evento contará com um Porto de Honra, proporcionando um momento de convívio e networking entre os participantes.

A sessão de lançamento pretende destacar a importância das janelas eficientes para a eficiência energética, sustentabilidade e qualidade da construção, e será uma oportunidade para conhecer, em primeira mão, um manual que se tornará essencial para os profissionais do setor que estão comprometidos com a inovação e a elevada qualidade dos seus produtos.

Este manual destina-se aos profissionais e especialistas do setor, abordando de forma detalhada os requisitos técnicos e as melhores práticas no fabrico e instalação de janelas eficientes.



Garanta a sua participação no Lançamento do Manual de Produto – Janelas enviando um email para janelaseficientes@anfaje.pt

Cerimónia de entrega dos Prémios Novoperfil decorre a 22 de novembro



A cerimónia de entrega de prémios da 2ª edição dos Prémios Novoperfil – Janelas Eficientes vai ter lugar no dia 22 de novembro, às 12h00, no Auditório Creative Talks da feira Concreta 2024.

A dinamização dos Prémios é da responsabilidade da Novoperfil, e conta com o apoio da ADENE – Agência para a Energia, no âmbito da sua iniciativa Sistema de Etiquetagem Energética de Produtos CLASSE+ e da Associação Nacional dos Fabricantes de Janelas Eficientes (ANFAJE).

Os prémios têm como objetivo conferir uma maior valorização das empresas e projetos no setor das janelas eficientes.

Os Prémios irão ter as seguintes distinções:

Prémios Empresas - atribuídos a empresas aderentes ao CLASSE+, contemplando três categorias, de acordo com o tipo de adesão CLASSE+ das empresas candidatas:

- Prémio Grandes e Médias Empresas
- Prémio Pequenas Empresas
- Prémio Excelência.

Prémios Projetos - atribuídos aos projetos de construção ou reabilitação que integrem vãos envidraçados, e que se destaquem pelo seu desempenho em duas diferentes categorias:

- Inovação
- Sustentabilidade.

www.novoperfil.pt

ANFAJE presente na CONCRETA 2024



De 20 a 23 de novembro, irá realizar-se mais uma edição da CONCRETA, o grande encontro nacional da indústria na área da construção, arquitetura, design e engenharia do futuro, durante o qual empresas e profissionais serão desafiados a implementar a “Descarbonização da Arquitetura e Engenharia”.

A ANFAJE irá estar na exposição, tendo prevista a participação em diversas iniciativas e eventos com o objetivo de divulgar as vantagens das janelas, portas e fachadas eficientes e de proporcionar a empresas e aos profissionais do setor momentos de partilha, reflexão e transmissão de conhecimentos e projetos.

Visite-nos no Pavilhão 4, Stand F48.

NOVA DATA - Curso para Instaladores de janelas eficientes



Já estão abertas as inscrições para a nova edição do Curso para Instaladores de Janelas Eficientes CLASSE+, que se realiza no dia 12 de novembro, das 09h00 às 18h00, no Itecons, em Coimbra.

O Curso de Instalador de Janelas Eficientes do Sistema de Etiquetagem Energética de Produtos CLASSE+ visa contribuir para a qualidade das obras de instalação de janelas, assegurando que as soluções instaladas proporcionam aos clientes particulares os benefícios esperados em termos de redução de custos com energia e de melhoria das condições de conforto térmico e acústico. Além disso, o curso permite reforçar as competências dos profissionais do setor, transmitindo-lhes conhecimentos teóricos e práticos fundamentais, úteis ao exercício da sua atividade.

A ANFAJE é responsável por ministrar a parte prática do curso.

No final do curso, e após aprovação na avaliação efetuada, os participantes obterão o reconhecimento de “Instalador Janelas Eficientes CLASSE+”.

Inscrições:

[Curso de Instaladores de Janelas Eficientes CLASSE+ - Academia ADENE](#)

Já o Curso para Prescritores de Janelas Eficientes CLASSE+ decorrerá no dia 14 de novembro, das 14h30 às 18h30, em formato e-learning. Este curso é destinado sobretudo aos profissionais engenheiros, arquitetos, gestores de património edificado, gestores de compras, responsáveis pela manutenção de edifícios e orçamentistas de janelas, que lidem direta ou indiretamente com a prescrição de janelas eficientes para inclusão em cadernos de encargos ou documentação técnica para aquisição destas e os conteúdos não são iguais aos do Curso para Instaladores.

Inscrições:

[Prescritores de Janelas Eficientes CLASSE+ - Academia ADENE](#)

Semana da Reabilitação Urbana do Porto de 5 a 7 de novembro



De 5 a 7 de novembro, as Caves Ferreira, em Vila Nova de Gaia, acolhem o ciclo de conferências de mais uma edição da Semana da Reabilitação Urbana do Porto, reafirmando a importância da reabilitação urbana, um desígnio na oferta de mais habitação e na promoção de cidades mais sustentáveis e inclusivas.

Entre os temas centrais da edição deste ano da Semana da Reabilitação Urbana destacam-se a nova estratégia para a

habitação – o plano "Construir Portugal", a execução do Programa 1.º Direito e no anunciado incremento de oferta pública de habitação.

Da construção modular e industrializada, à tecnologia e inteligência artificial, o setor da construção e do imobiliário apresenta respostas para o grande volume de obra que se antecipa para os próximos anos. O ciclo de conferências recebe também Municípios, Ordens Profissionais e os operadores de mercado para um primeiro balanço ao SIMPLEX Urbanístico. A energia e a sustentabilidade são também protagonistas nesta edição da Semana da Reabilitação Urbana do Porto com conferências dedicadas às novas diretivas comunitárias da energia e à mobilidade elétrica. E porque uma cidade com mais futuro é uma cidade mais sustentável

e próspera, a Semana da Reabilitação Urbana do Porto aborda a dinâmica de investimento e de captação de talento do Grande Porto, bem como as prioridades e os desafios do turismo e da atividade do alojamento local.

Mais de 100 oradores, ao longo de 3 dias, promovem grandes debates dedicados à habitação, construção e sustentabilidade. Um evento gratuito que conta com o apoio dos Municípios de Vila Nova de Gaia, do Porto, de Matosinhos e da Maia e com o apoio institucional da ANFAJE.

A Semana da Reabilitação Urbana do Porto é um evento amplo e aberto à cidade, de acesso livre e gratuito, dirigido aos profissionais do setor da construção e do imobiliário, mas também à Academia e, sobretudo, a quem aqui vive, trabalha ou investe.

Publicada 5ª edição do Especial «Janelas Eficientes» com o Público Imobiliário

Após a primeira edição com o tema «Contributo das Janelas Eficientes para o desempenho térmico e acústico», a segunda com o tema «Contributo das Janelas Eficientes para a segurança antirroubo», a terceira edição do Especial dedicada ao tema da "ventilação nas Janelas eficientes" e a quarta edição a abordar a «Importância do vidro nas Janelas Eficiente», foi publicada, a 25 de setembro, mais uma edição "O contributo das Janelas Eficientes para a neutralidade carbónica da União Europeia".

A Europa ambiciona ser o primeiro continente a atingir a neutralidade carbónica, em 2050, apostando no conforto e melhoria da eficiência energética dos edifícios, através da definição de novos planos e diretivas. Para isso, foi criado o programa "Renovation Wave", cujo principal objetivo é duplicar a taxa anual de edifícios reabilitados em toda a União Europeia. Reabilitação com um foco no aumento da resiliência dos edifícios face às alterações climáticas, uma maior preocupação com a qualidade dos projetos de arquitetura, sobretudo ao nível da conceção e renovação, incorporando princípios da Economia Circular e sustentabilidade. Neste quadro, as janelas eficientes reforçam o seu contributo indispensável para alcançar os objetivos e metas definidas a nível europeu, uma vez que permitem melhorar o conforto, o desempenho energético e reduzir as emissões de CO₂, aumentando a poupança energética e a qualidade da construção.

A última edição do Especial «Janelas Eficientes» com o Público Imobiliário tem publicação prevista para Dezembro e procurará esclarecer porque motivo são as janelas eficientes essenciais para o cumprimento das metas da Estratégia de Longo Prazo para a Renovação dos Edifícios (ELPRE).

Em 2024, a ANFAJE, em parceria com a Vida Imobiliária, voltou a apostar na divulgação e promoção das vantagens das janelas eficientes através da publicação de Especiais «Janelas Eficientes», com o Público Imobiliário, um suplemento do jornal Público.

Sistema de instalação de janelas

PENOSIL

■ Proteção de barreira tripla que garante 3 níveis de estanquidade e isolamento

Sistema desenvolvido de acordo com a UNE 85219 para a instalação de janelas em obra.

SISTEMA COM 3 NÍVEIS DE ESTANQUICIDADE E ISOLAMENTO

NÍVEL 1



Penosil Membrana Stop Humidade Nível 1 660

Barreira ao vapor. Evita a passagem de vapor para o exterior e a criação de humidade.

NÍVEL 2



Penosil Espuma Flexível PU-00

Isolamento térmico e acústico. Proporciona um excelente isolamento na instalação, garantindo o seu desempenho. Flexível $\pm 12,5\%$ - confere grande flexibilidade à junta, permitindo os movimentos necessários, conforme exigido pela regulamentação.

NÍVEL 3



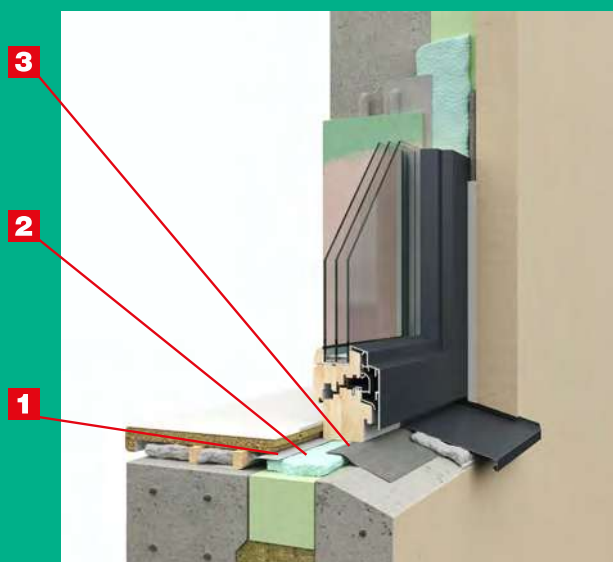
Membrana Líquida externa Penosil 704

Barreira líquida para utilização no exterior contra as intempéries. Permite a libertação do vapor, bloqueando a chuva e o ar.



Fita auto-expansível Penosil E-BAND 600

A fita auto-expansível PENOSIL E-Band 600 é uma fita composta por uma espuma de poliuretano de células compactas, impregnada no seu interior com uma mistura estável de resinas sintéticas, não contendo cera nem betume, o que lhe confere as suas principais características: estanquidade, resistência e isolamento.



Barreira tripla que garante 3 níveis de estanquidade e isolamento

TUDO EM UM



Penosil Fita Barreira Tripla 1050Pa

Fácil instalação: ambos os lados são adequados para utilização no interior e no exterior.

Fita autoexpansível pré-comprimida para vedação de juntas entre janelas e paredes. Apenas uma fita para os três níveis de isolamento: interno, intermédio e exterior. A sua espuma macia de poliuretano expande-se na junta e veda permanentemente as juntas de fixação de janelas e portas contra o ar e a chuva.

aluplast®

Aluplast apresentou as suas mais recentes inovações na Veteco



www.aluplast.net

Durante a Veteco 2024, a Aluplast apresentou as suas mais recentes inovações, com demonstrações ao vivo, amostras de produtos e com distribuição de catálogos e outras informações técnicas e comerciais.

Ao longo dos últimos anos, a Aluplast desenvolveu sistemas revolucionários em torno da plataforma neo, que marcou um antes e um depois no fabrico de portas e janelas personalizadas. A Neo tornou-se a opção mais flexível, versátil e sustentável do mercado, permitindo mais de 130 variações, com soluções à medida que otimizam tanto a logística como a montagem.

A plataforma neo facilita a combinação modular de perfis e folhas, minimizando o stock e simplificando os processos de instalação, sem comprometer a qualidade. Esta abordagem modular permite ir ao encontro das necessidades individuais de cada cliente, oferecendo produtos que se destacam pela sua robustez, facilidade de montagem e design inovador.

Entre as principais novidades que apresentarem na Veteco 2024, destacam-se a solução para pojetos com elevados requisitos de isolamento acústico e segurança antirroubo, neo advance, e a neo view, que redefine o conceito de janelas modulares, apostando na luminosidade e no design minimalista. Outra das novidades que a aluplast trouxe para a Veteco foi a atualização da sua janela deslizante estrela: smart-slide neo.

The Future is Bright



Em Portugal, o vidro representa 80 a 85% da área dos vãos envidraçados dos edifícios, por conseguinte, é essencial a seleção criteriosa das soluções vidreiras para obtermos maior conforto e redução do consumo de energia.

As novas exigências europeias limitam as necessidades energéticas dos edifícios, restringindo o consumo de energia primária não renovável.

A COVIPOR tem conhecimento e está empenhada em contribuir ativamente para a melhoria energética dos edifícios e sua sustentabilidade, propondo soluções vidreiras eficientes que possibilitam um melhor desempenho térmico, ao isolar melhor do frio e do calor, que impactam positivamente na qualidade de vida e saúde dos ocupantes.

Desenvolve e propõe soluções combinadas entre vidros de isolamento térmico, controlo solar e sistemas de BIPV (Building Integrated Photovoltaics), para que as fachadas funcionem ativamente na produção de energia, contribuindo assim, para a autonomia energética do edifício.

A Covipor incorpora as componentes estética, segurança e acústica, respondendo às exigências impostas pelos regulamentos e pelo mercado, sendo possível reunir todas as valências no mesmo projeto.

Todas estas soluções, também suportadas pelas diversas certificações voluntárias ambientais, permitem perseguir as metas traçadas pela União Europeia na obtenção de um parque edificado totalmente descarbonizado até 2050.

The Future is Bright.

www.covipor.pt

deceuninck

Nova construção sustentável e responsável com o meio ambiente feita em Portugal



A residência Robazza, localizada em Galamares, Sintra, é uma construção que combina o natural e o industrial. Projetada pela Green Heritage EcoHomes, a casa integra sistemas tradicionais de construção com tecnologias e materiais modernos, proporcionando um ambiente confortável através do controlo de temperatura e humidade. Esta habitação, certificada com a máxima eficiência energética (A+), oferece uma experiência sensorial completa, como destacado pela visão do projeto Green Heritage.

A Deceuninck forneceu os perfis de PVC para garantir um isolamento térmico ideal, através do seu instalador e parceiro Best Window. A casa, com quatro quartos, cinco casas de banho e amplas áreas exteriores, foi desenhada com grande atenção aos detalhes, fundindo sofisticação e funcionalidade. Os alicerces foram inspirados nos de Frank Lloyd Wright, conhecidos pela sua resistência sísmica, e a estrutura segue o modelo das antigas edificações pombalinas.

O isolamento exterior e interior foi realizado com cortiça e placas de cânhamo, respetivamente, garantindo um clima agradável e eficiente durante todo o ano. As fachadas de alta qualidade protegem contra terremotos, incêndios e ruídos, assegurando uma durabilidade excepcional. As janelas da casa, fabricadas pela Deceuninck, proporcionam um isolamento térmico superior, crucial para a sustentabilidade da habitação.

www.deceuninck.pt

Elegant ThermoFibra Infinity :

O último conceito em janelas

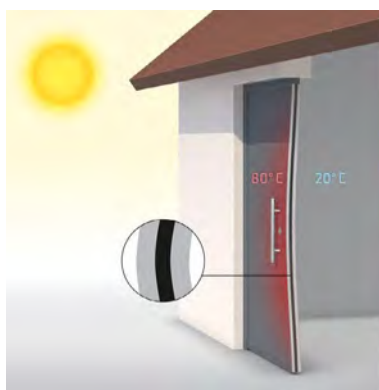
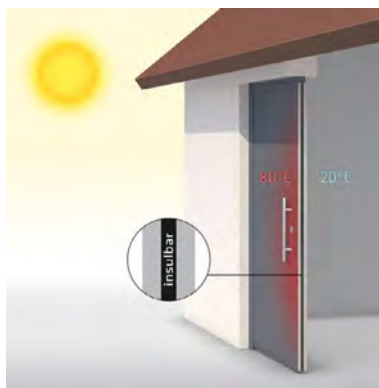
Elegant oferece valores únicos de isolamento térmico e acústico, garantindo um extraordinário grau de conforto e proteção, com um design minimalista e elegante.

www.deceuninck.pt



deceuninck

insulbar® shear-free: a solução geometricamente inalterável para portas exteriores



Na maioria dos casos, as condições climáticas são responsáveis pelo encravamento de uma porta metálica. Quando o sol brilha, o exterior expande-se. Se, pelo contrário, estiver frio no exterior, a porta incha para dentro. A Ensinger tem agora uma nova solução para este problema bem conhecido das portas metálicas separadas termicamente, o efeito bitemperatura - bimetal: o perfil de isolamento sem cisalhamento. Este minimiza esta dilatação longitudinal e mantém a porta em perfeita forma, mesmo quando existem diferenças extremas entre a temperatura interior e exterior.

As portas empenadas são coisa do passado. O perfil de isolamento shear-free, composto por duas partes interligadas. No caso de diferentes dilatações longitudinais do perfil interior e exterior causadas pela temperatura, as duas partes movem-se uma contra a outra. Desta forma, é criada uma zona de isolamento móvel e compensadora que minimiza o efeito da temperatura de corte e compensa as diferentes dilatações térmicas dos perfis de alumínio.

Vantagens:

- Minimização do efeito bitemperatura em comparação com perfis flexíveis e rígidos ao cisalhamento;
- Rigidez de corte elástica mínima e baixa resistência ao corte T;
- Geometria otimizada para uma elevada resistência à tração transversal Q;
- Pode ser montado como um perfil de isolamento tradicional.



www.ensingerplastics.com



Guardian Glass publica novas DAP para vidros fabricados na Europa



A Guardian Glass publicou seis novas Declarações Ambientais de Produto (DAP) para seus produtos de vidro float não processado, vidro de capa por pulverização catódica e vidro laminado produzidos na Europa.

A nova DAP para vidro plano não processado que abrange o vidro float Guardian ExtraClear produzido na Europa, tem um valor de carbono incorporado⁽¹⁾ cradle-to-gate (A1-A3) equivalente a 9,64 kg CO₂/m² para o vidro 4 mm. Este novo valor confirma que o Guardian ExtraClear é o vidro float standard com o menor valor de carbono incorporado produzido na Europa⁽²⁾.

As DAPs também estão disponíveis para a nova gama de produtos com menor conteúdo de carbono. Guardian NEXA 6 e NEXA 9 têm a sua própria DAP, com valores de carbono incorporado para o vidro float 4 mm de 6,38 kg CO₂/m² e de 8,58 kg CO₂eq/m², respectivamente.

Em paralelo com esses estes documentos disponíveis para download no site da Guardian Glass, foi adicionado uma nova função à ferramenta Performance Calculator (software Glass Analytics™) e que permite obter uma estimativa do equivalente de carbono incorporado para uma ampla gama de combinações envidraçadas.

www.guardianglass.com



(1) Potencial de Aquecimento Global (GWP) das etapas A1-A3 inclui os impactos da extração e processamento das matérias primas, o transporte das mesmas para a local de transformação e manufatura. **(2)** Comparação europeia baseada nas DAPs disponíveis publicamente dos principais fabricantes de vidro float na Europa em 19 de setembro de 2024.

GUARDIAN SELECT, um parceiro de confiança

Guardian Select é um seletivo grupo de fabricantes de vidro duplo em Espanha e Portugal. Todos os fabricantes do grupo mantêm um compromisso com a qualidade e a excelência, dois requisitos Guardian Glass.

Porque a qualidade é
uma questão de atitude



Leia o código QR ou visite o nosso site www.guardiansselect.pt para mais informação.



Tecnologia



Compromisso



Excelência



Qualidade



Fabricante de Vidro Certificado



ISO-Chemie lança produtos inovadores para a construção eficiente e sustentável



ISO-BLOCO MULTITEC



ISO-BLOCO AIR



Perfil de subestrutura ISO-TOP BASE com sistema de inserção modular, projetado para construções altas personalizadas.

ISO-TOP BASE HS: perfil de subestrutura ideal para portões de correr elevados.

A ISO-Chemie apresenta sua nova linha de produtos: ISO-BLOCO MULTITEC, ISO-BLOCO AIR e ISO-TOP BASE. Estas inovações visam atender à crescente procura por produtos com maior eficiência energética e sustentabilidade.

O ISO-BLOCO MULTITEC é uma solução multifuncional que combina vedação, isolamento e proteção contra a humidade. Ideal para janelas e portas, ele oferece excelente desempenho térmico e acústico, garantindo conforto e economia de energia.

Já o ISO-BLOCO AIR é projetado para proporcionar uma ventilação controlada, evitando a formação de condensação e bolores. A sua estrutura inovadora permite a passagem de ar, mantendo a integridade do ambiente interno, essencial para construções saudáveis.

Por último, o ISO-TOP BASE é um produto de vedação de alta performance que garante a durabilidade e resistência de estruturas. Ele é especialmente útil em áreas expostas a intempéries, protegendo contra infiltrações e garantindo a longevidade dos materiais.

Com esses lançamentos, a ISO-Chemie reafirma o seu compromisso com a inovação e a sustentabilidade, oferecendo soluções que não apenas atendem às normas de construção, mas também promovem um futuro mais verde e eficiente.

www.iso-chemie.eu/es/





Kömmerling lança nova gama de domótica para estores



A Kömmerling iniciou a contagem decrescente para revolucionar o mundo da domótica com a apresentação da sua nova linha de sistemas de obturadores automatizados, a Könect durante a Veteco 2024.

Consciente do impacto da IoT e da domótica no conforto, eficiência energética e sustentabilidade das casas, a Kömmerling lançou-se no desafio de a tornar uma realidade acessível para qualquer casa. A marca lançou uma gama completa de soluções de domótica para estores, com as quais vai ao encontro de várias necessidades e chega a qualquer cliente particular. Assim, os estores automatizados tornam-se um padrão da marca, marcando o primeiro passo para a democratização da casa inteligente.



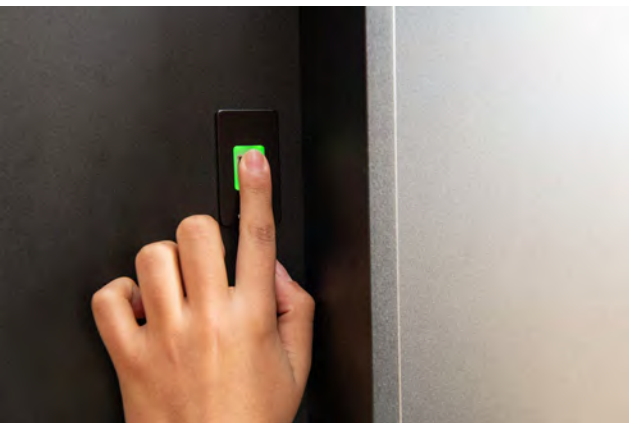
Esta gama de soluções inteligentes culmina com o desenvolvimento do Könect Elite, um dispositivo inovador que promete transformar o uso de persianas, em Espanha. A marca apresentou-o exclusivamente durante a Semana da Construção, na Veteco.

"Ao contrário de outros países europeus, em Espanha os estores são um elemento essencial em casa. Chegou a hora de adaptá-lo às necessidades do usuário e da casa", afirmou a Kömmerling.

www.kommerling.pt



dLine integra gama de soluções da Reynaers para edifícios inteligentes



A Reynaers Aluminium apresenta o dLine, um novo leitor de impressões digitais que integra a sua gama de soluções para edifícios inteligentes, em parceria com a ekey. Este dispositivo inovador oferece um sistema de controlo de acessos que combina segurança, conveniência e um design moderno, eliminando a necessidade de chaves físicas e utilizando reconhecimento biométrico. Com a dLine, os utilizadores podem controlar portas à distância, integrá-las com sistemas de smart home e usufruir de uma gestão simplificada, tanto através de leitores biométricos como de uma aplicação móvel.



O dLine é compatível com as portas, janelas e puxadores da Reynaers Aluminium, estando disponível em aço inoxidável ou preto. Além de melhorar a segurança, a solução contribui para a eficiência e conveniência diária, integrando-se harmoniosamente com a estética dos edifícios e aumentando o valor patrimonial. No mercado de arrendamento, o dLine simplifica a gestão de acessos, substituindo processos associados a chaves tradicionais.

Em Portugal, a adoção de soluções Smart Building está a crescer, prevendo-se uma taxa de penetração de 14,4% em 2024, com um aumento para 34,2% em 2028. A Reynaers Aluminium reafirma a sua liderança ao apostar em soluções tecnológicas de ponta, focadas no controlo de acessos, motorização de conforto e ventilação natural, compatíveis com os principais sistemas de domótica.



Ao trabalhar com profissionais do setor e disponibilizando ferramentas digitais e serviços personalizados, a Reynaers Aluminium contribui para a eficiência dos edifícios e para uma interação mais inteligente com os espaços onde vivemos e trabalhamos.



Saint-Gobain Glass investe na proximidade com fabricantes de janelas



Em 2024, a Saint-Gobain Glass focou-se num grande objetivo: aproximar-se das empresas de caixilharia e instaladores.

Para isso, desenvolveu o programa Expert Climalit® que consiste em tornar este grupo de empresas parceiros privilegiados da rede Climalit® e que preconizam a utilização e instalação das soluções de vidro duplo de alto desempenho - Climalit Plus® -, contribuindo assim para a melhoria da eficiência do edificado nacional.

Esta ação já provou ser um verdadeiro sucesso, criando oportunidades de contacto direto e partilha de experiência, e formando sinergias ao longo de toda a cadeia de valor do negócio do vidro: fabrico, transformação e instalação, beneficiando também o consumidor final.

O programa Expert Climalit® representa mais um passo na dinamização e inovação da marca líder em vidro duplo em Portugal.

Para mais informação sobre este projeto, contacte o seu transformador Climalit®.

www.saint-gobain.pt

SCHÜCO

O novo sistema de correr panorâmico de alta performance



A Schüco apresenta o AS PD 75 HI, um sistema de correr minimalista com três linhas distintas – Access, Design e Performance – adaptáveis a diferentes contextos, mantendo um estilo único e multifuncionalidade. Equipado com ferragens motorizadas Tiptronic, garante transparência total com perfis ocultos e operação confortável.

O sistema é integrado ao Building Skin Control da Schüco, compatível com domótica, como Alexa e smartphones. Cada linha oferece vantagens exclusivas: a Access foca na comodidade, com soleira plana; a Design prioriza a estética e transparência; e a Performance combina as melhores qualidades de ambas, ocultando perfis e garantindo acessibilidade sem barreiras.

Com folhas de até 800 kg e um perfil central quase invisível, o AS PD 75 HI oferece alta performance em permeabilidade ao ar (classe 4), estanqueidade à água (até 1050 Pa) e proteção antirroubo RC3. Além disso, apresenta transmissão térmica inferior a $1,0 \text{ W/m}^2\text{K}$, tornando-se uma das séries mais eficientes energeticamente.

O sistema pode ser complementado com o sombreamento ZDS (Zip Design Screen), que reduz a entrada de calor e controla a luminosidade com tecidos de diferentes graus de opacidade, mantendo a estética sofisticada e transparência desejada.

www.schueco.com



Soudal participou em eventos de referência no setor das janelas



A Soudal reforçou o compromisso e investimento no setor de janelas com a sua participação em três eventos de referência:

12ª Conferência Passivhaus House – Aveiro

O maior evento em Portugal sobre Passive House, que decorreu nos dias 22 e 23 de outubro, no Centro de Congressos de Aveiro, onde a Soudal esteve presente com exposição em stand e um workshop. Participou também nas conferências sobre a autonomia energética na Passive House e sobre o tema do desafio de alcançar a estanquidade ao ar. A Soudal tem uma gama de produtos especializada e desenvolvida em colaboração com a Passivhaus Portugal, que contribui para a qualidade, conforto e eficiência energética dos edifícios.

Glasstech - Düsseldorf, Alemanha

Destaca-se também a participação na Glasstech, um dos eventos mais relevantes do setor do vidro/janelas, onde a Soudal apresentou ao mercado as suas gamas industriais, TENASIL®, TENAGLASS® e TENASIEVE®, desenvolvidas para a indústria do Vidro Duplo. Com a participação na Glasstech, a Soudal afirma-se como um player no exigente setor do vidro.

A Soudal apresentou-se em exposição acompanhada com uma equipa de especialistas para apresentar a sua gama de produtos e responder a questões técnicas.

Veteco - Madrid, Espanha

Durante o mês de Novembro, a Soudal participou também na Veteco. Disponibilizou 12 ações de formação dirigidas aos profissionais do sector, customizadas para cada sistema de janelas. Com esta formação, pretendeu-se contribuir para a profissionalização do sector e dar a conhecer as últimas tecnologias para a instalação das janelas.

www.soudal.pt



VEKA dá mais um passo em frente na sua estratégia ambiental



Após a experiência positiva da instalação de painéis solares, em 2023, que permitiu que o seu edifício Espacio Futura fosse autossuficiente e despejasse o excedente de energia na fábrica de extrusão, obtendo a qualificação Passivhaus Premium, a empresa alemã VEKA instalou agora, em grande parte do telhado da sua fábrica em Burgos, cerca de 1000 painéis fotovoltaicos, que permitirão reduzir o consumo médio de eletricidade da rede.

Esta instalação permitirá reduzir 138.102 kg de emissões de CO₂ para a atmosfera, 2.110 kg de emissões de SO₂ e 1.407 kg de emissões de NO_x. Estes valores positivos equivalem, por exemplo, a 85 hectares de floresta equivalente.

A economia circular e a sustentabilidade ambiental fazem parte dos eixos estratégicos da Veka desde o seu início, em 1969. Trabalhar para reduzir a pegada de carbono dos produtos que fabrica, através da utilização de material reciclado, tem sido um contributo importante, ao qual se junta agora o consumo de energia renovável produzida na sua própria unidade de produção.

A empresa foi pioneira na reciclagem de caixilhos de janelas em PVC, com 3 fábricas com tecnologia própria para a reciclagem integral de janelas, a primeira das quais foi fundada em 1993. Desde então, já reciclou mais de 25 milhões de janelas.

Atualmente, os perfis de PVC VEKA fabricados pela VEKA Ibérica incorporam uma média de 40% de material reciclado através do sistema de co-extrusão, em conformidade com a Norma 12608-1.

www.veka.pt

FABRICANTES DE JANELAS EFICIENTES	FORNECEDORES DE SISTEMAS DE PERFIS DE ALUMÍNIO
A CATEDRAL	TAFE
ALT ALUMÍNIOS	FORNECEDORES DE SISTEMAS DE PERFIS DE PVC
BENEPVC	ALUPLAST
BIGWIN	DECEUNINCK
CAAP	GEALAN
CAIXIAVE	KÖMMERLING
CAIXILOUR	REHAU
CAIXIPLÁS	SAGIPER
CARPILUX	SALAMANDER
CARPINCASAIS	VEKA
CARVALHO & MOTA	FABRICANTES DE SOLUÇÕES DE PAINÉIS DE PORTA
CHARNECA ALUMÍNIOS	PANEDGE
CIDADE PVC	PORTALUXE
DAIREPVC	FORNECEDORES DE AUTOMATISMOS E MOTORIZAÇÃO DE ESTORES
DÁRIO HONÓRIO	SOMFY PORTUGAL
DOUROSYSYSTEM	NICE PORTUGAL
EUROCAIXILHO	FORNECEDORES DE SELANTES E MASTIQUES
F2J	CONNECT PRODUCTS
FMLP	ISO-CHEMIE
GERCIMA	PERVEDANT
IDEIAS PRECIOSAS ALUMÍNIOS	ROTHOBLAAS
JAC FARIA	SIKA PORTUGAL
JANELA ABERTA	SOUDAL
JFM SANTOS	WOLF-GROUP PORTUGAL
J&J TEIXEIRA	WÜRTH
LEONEL INVERNO & GARCÉS	FORNECEDORES DE SOLUÇÕES DE ISOLAMENTO PARA PERFIS
MAXIGLASS	ENSINGER
MONTEIROS	TECHNOFORM BAUTEC IBÉRICA
MULTI-WINDOWS	FORNECEDORES DE SISTEMAS DE FERRAGENS E ACESSÓRIOS
MY WINDOW	ALUTAIPAS
ORIGINALPERFIL	CRUZFER
PERFIL CONTEMPORÂNEO	FERRAGENS DO MARQUÊS
PERFILIS	LUMARCA
SERRALHARIA NOVA ERA	ROTOFER
SERRALHARIA SANTOS PEREIRA	FORNECEDORES DE SOLUÇÕES DE VIDRO
SILVESTRE & SOUSA	COVIPOR
SAF	CRISTALMAX
SAM'S	GUARDIAN GLASS
SULDERNUS	SAINT-GOBAIN GLASS
SYTALMAD	VIDRARIA FOCO
TAGUS PVC	VIDROLUZ
VITOR PINHEIRO	VIDROTORRE
FABRICANTES DE JANELAS DE COBERTURA	VIDUPOLO
VELUX PORTUGAL	FORNECEDORES DE PELÍCULAS PARA VIDRO
FORNECEDORES DE SISTEMAS DE PERFIS DE AÇO E FERRO	IMPERSOL
JANSEN	FORNECEDOR DE SISTEMAS DE CAIXILHARIA MINIMALISTA
FORNECEDORES DE SISTEMAS DE PERFIS DE ALUMÍNIO	OTIIMA
ALUNIK WSA	FORNECEDORES DE SISTEMAS DE CURVATURA
E+ PERFIL	CURVAR
LINGOTE ALUMÍNIOS	FORNECEDORES DE EQUIPAMENTOS INDUSTRIAIS
LOUSALU	OLIPAL
LUSIL	MACHALTECH
NORTALU	PREMAQ
RCN	FORNECEDORES DE ESTORES E PRODUTOS PARA PROTEÇÃO SOLAR
REYNAERS	PERSAX
SCHÜCO PORTUGAL	INSTALADORES DE JANELAS EFICIENTES
SIALNOR	ALVITERM
SCA	JANELA AO QUADRADO
STRUGAL	CONFORWIN

AINDA NÃO É ASSOCIADO DA ANFAJE?

Participe activamente na mudança do seu sector & usufrua de benefícios exclusivos.



AJUDE-NOS A CONSTRUIR UM MERCADO MELHOR PARA OS SEUS NEGÓCIOS E PARA A SUA EMPRESA.
TORNE-SE NOSSO ASSOCIADO!

janelaseficientes@anfaje.pt

www.anfaje.pt



ANFAJE 

Associação Nacional dos Fabricantes de Janelas Eficientes

Sede Social

Avenida Salgueiro Maia, 978
Apartado 1647 - Abóboda
2785-503 S. Domingos de Rana

Escritório

Quinta da Fonte
Rua dos Malhões, Edifício D. Pedro I
2770-071 Paço de Arcos
Tel: (+351) 925 987 696

