

PERSPECTIVAS

Newsletter

Nº36 JAN / FEV / MAR 2023

**Programa Nacional de Habitação
será uma nova janela de
oportunidades para o Setor?**

*Películas de
**Proteção e
Segurança**
para Vidros*

Melhorar as condições de conforto das habitações em Portugal

Desde a sua criação, em 2010, a ANFAJE tem vindo a defender a necessidade de reforçar as exigências legais e regulamentares para aumentar a qualidade da construção em Portugal, enquanto continuamos a debater-nos com uma situação deplorável das condições de conforto das habitações portuguesas.

Num país com quase 900 anos de existência, convivemos com uma diversidade muito grande de edifícios construídos em diferentes épocas, com tipo de materiais e técnicas construtivas adaptadas a cada região, sem quaisquer preocupações com condições de conforto térmico.

A caracterização de toda esta diversidade tem vindo a ser analisada exaustivamente, em diversos estudos académicos, os quais refletem sempre o mesmo tipo de conclusões: as condições de habitabilidade de mais de 3,5 milhões de fogos não são compatíveis com as exigências do tempo em que vivemos. Casas frias no inverno e quentes no verão é uma das características comuns que encontramos por todo o país. Habitações com imensos problemas de habitabilidade e salubridade que têm um forte impacto na qualidade de vida, manifestada no agravamento das condições de saúde dos seus habitantes.

A conjugação dos continuados baixos rendimentos da larga maioria das famílias portuguesas, com a má qualidade construtiva das habitações e o elevado custo da fatura da energia, conduzem-nos ao penúltimo lugar da classificação de todos os países da União Europeia, no que respeita à denominada 'Pobreza Energética'.

Neste quadro, é necessário alterar esta situação, através do reforço da vontade e ambição das políticas e medidas públicas que permitam inverter esta situação. Exige-se assim, que Portugal tenha disponíveis programas e medidas de incentivo à melhoria do conforto térmico das habitações focadas no reforço do isolamento térmico da envolvente passiva dos edifícios (coberturas, paredes e janelas) em detrimento de apoio a aparelhos de ar condicionado, os quais não resolvem o problema



João Ferreira Gomes
Presidente

do isolamento e agravam o problema de aumento do consumo energético. Deste modo, é fundamental ter políticas, programas e medidas que aproveitem todas as oportunidades colocadas à disposição de Portugal, através dos fundos europeus do PRR e do novo programa REPowerEU.

Não podemos desperdiçar esta oportunidade. Não podemos continuar a aceitar a construção de novos empreendimentos imobiliários, nos quais a qualidade da construção deixa muito a desejar já que esquecem a existência de novos métodos construtivos e novos materiais de construção mais eficientes. Não podemos continuar a aceitar que os edifícios portugueses continuem a apresentar fracos padrões de conforto. Não podemos aceitar nem nos resignar a esta situação. Por esse motivo, a ANFAJE continuará a defender a aposta na melhoria do conforto térmico e eficiência energética dos edifícios portugueses.

Nota: texto publicado pelo Jornal Público Imobiliário, a 15 de março de 2023. ■

Mantenha-se actualizado. Visite a página da ANFAJE na internet.
www.anfaje.pt

EFICIÊNCIA ENERGÉTICA

ÍNDICE



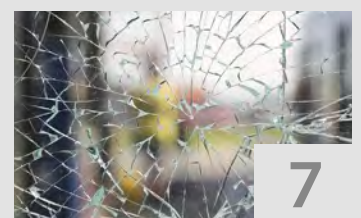
Programa Nacional de Habitação será uma nova janela de oportunidades para o Setor?



APRESENTAÇÃO DE NOVOS ASSOCIADOS



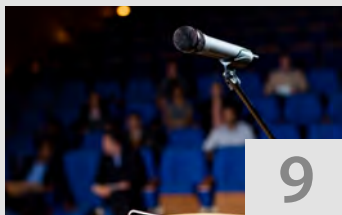
ARTIGO OPINIÃO
O Capital Humano é essencial para o Conhecimento Técnico!



APONTAMENTOS TÉCNICOS
Películas de Proteção e Segurança para Vidros



AGENDA



9

FOCO INTERNACIONAL
I Congresso Internacional da Janela, Fachada e da Proteção Solar organizado pela ASEFAVE, em Novembro



10

EMPRESAS ANFAJE EM DESTAQUE
DairePVC



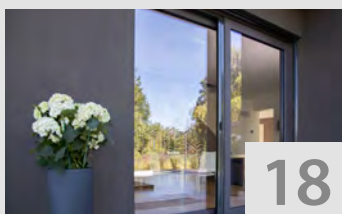
12

PROJETOS E ACÇÕES ANFAJE



17

NOTÍCIAS PARA O SETOR



18

NOVIDADES DOS ASSOCIADOS



36

VANTAGENS DE SER ASSOCIADO!

JANEIRO

6

13º Aniversário da ANFAJE
ANFAJE

25

**Webinar «CLASSE+:
Novidades 2023»**
AIP - Lisboa

FEVEREIRO

3 e 6

**Curso Instaladores
Janelas Eficientes CLASSE+**
ACADEMIA ADENE/LNEC/ANFAJE
- Lisboa

14

**Apresentação de
novo Showroom Schüco**
SCHÜCO - Lisboa

18

**Reportagem Especial
«Inverno dentro de Portas»**
SIC NOTÍCIAS/ANFAJE

24

**Reunião Cluster Habitat
Sustentável**
CLUSTER HABITAT
SUSTENTÁVEL - Aveiro

28

Reunião Gabinete Técnico
ANFAJE
ANFAJE - Online

MARÇO

2

**Seminário “Competências Chave
para a Construção do século XXI”**
CICCOPN/AICCOPN - Porto

15

**Webinar «Metodologia, casos
práticos e novidades da Etiqueta
Energética de Janelas»**
ANFAJE/CLASSE+ - Online

28

Assembleia-geral ANFAJE
ANFAJE - Porto Salvo

29

DC Meeting EuroWindow
EUROWINDOOR - Online

29

**Conferência “Reabilitação de
Condomínios – Os apoios e o
designio verde”**
VIDA IMOBILIÁRIA - Lisboa

29 a 31

**X Semana da Reabilitação Urbana
de Lisboa**
VIDA IMOBILIÁRIA - Lisboa

MAIO

4

**VII Encontro Nacional do Setor
das Janelas e Fachadas**
ANFAJE - Lisboa

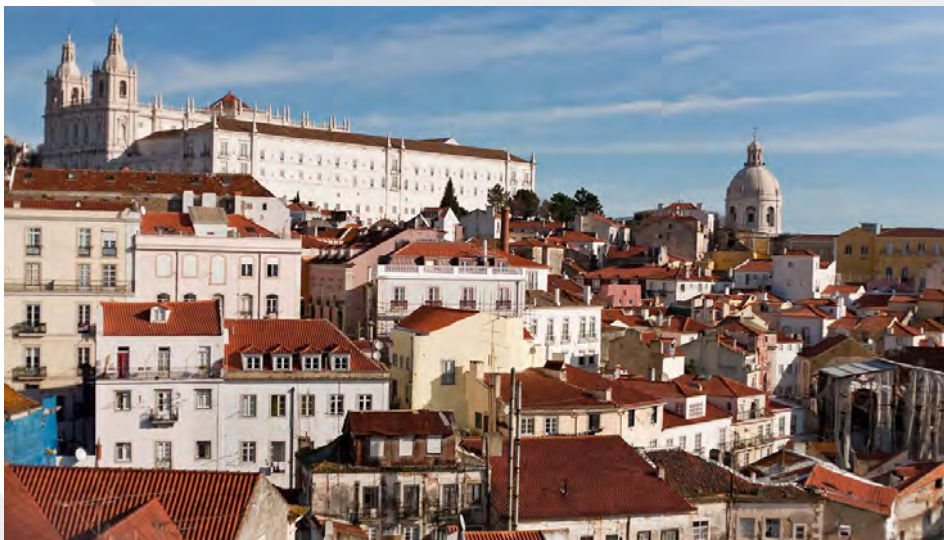
Programa Nacional de Habitação será uma nova janela de oportunidades para o Setor?

Depois de um longo debate no Parlamento, a 16 de fevereiro, foi apresentado o **Programa Nacional de Habitação (PNH)**, que segundo o Governo pretende “salvaguardar o direito à habitação” e “garantir o acesso de todos a uma habitação adequada”. E, para tal, está previsto investir um total de 2.377 milhões de euros só para reforçar o parque público habitacional. O PNH deve ser revisto a cada cinco anos (ou menos, se for necessário), e aplica-se a todo o território nacional. Estão definidas **22 medidas**, que vão ser colocadas em prática **até 2026**, cuja concretização será assegurada através de financiamento público, com recurso a fundos nacionais e europeus.

O PNH “estabelece os objetivos, prioridades, programas e medidas da política nacional de habitação para o período temporal 2022-2026”, como indica a Proposta de Lei n.º 46/XV/1. Para cumprir as metas propostas para o curto prazo o Governo atribuiu:

- 2.377 milhões de euros para reforçar o parque público habitacional;
- 197 milhões de euros à resposta de emergência na habitação;
- 183 milhões de euros a incentivos à oferta privada e social de arrendamento a custos acessíveis.

Na apresentação desta proposta, a Ministra da Habitação indicou que esta é a atual resposta desenhada a médio prazo para responder ao problema de habitação em Portugal, frisando que, no curto prazo, poderão ter de ser encontrados mais instrumentos que sejam capazes de dar resposta às famílias e que é preciso ter tempo para dar casas às famílias que delas precisam. A Ministra admite que há um problema de habitação em Portugal e que há “urgência” em encontrar soluções.



Quais são os 6 eixos do Programa Nacional de Habitação?

O Programa Nacional de Habitação (PNH) está previsto no artigo 17.º da Lei de Bases da Habitação e trata-se de um “instrumento programático da política nacional de habitação que estabelece, numa perspetiva plurianual, os seus objetivos, prioridades, programas e medidas, substituindo, nestes termos, a Estratégia Nacional para a Habitação (ENH), aprovada pela Resolução do Conselho de Ministros n.º 48/2015, de 15 de julho”, destaca a proposta. Para levar avante o PNH, o Governo definiu **seis eixos de intervenção** que assentam no cumprimento das linhas estratégicas, “priorizando a intervenção pública direta, mas sem descurar o papel do mercado

privado e cooperativo na promoção de respostas adequadas de habitação”. Cada um dos eixos apresentados tem medidas bem concretas em matéria de habitação, somando um total de 22:

- Eixo 1 – Reforçar e qualificar o parque habitacional público, enquanto resposta permanente
- Eixo 2 – Garantir respostas de emergência para situações de risco e emergência social
- Eixo 3 – Incentivar a oferta privada de arrendamento a custos acessíveis
- Eixo 4 – Reforçar a estabilidade e confiança no mercado habitacional
- Eixo 5 – Qualificar os espaços residenciais e promover uma maior coesão territorial
- Eixo 6 – Promover a sustentabilidade e inovação das soluções habitacionais.



Medidas afetas ao Setor das janelas, portas e fachadas?

Medida 1: “Programa 1.º Direito – Programa de Apoio ao Acesso à Habitação”

O Programa 1.º Direito prevê garantir uma habitação condigna às pessoas que não dispõem de capacidade financeira para aceder através do mercado. Aqui está uma oportunidade para o setor das janelas e portas, pois está prevista a construção ou reabilitação de 26 mil casas: dotação de 1.311 milhões, dos quais 1.211 milhões vêm do Plano de Recuperação e Resiliência (PRR).

Medida 2: “Criação de uma bolsa de imóveis do Estado para Habitação”

O que irá promover projetos habitacionais de renovação e a concretização de 6.800 soluções habitacionais ao abrigo do PRR.

Medida 3: “Execução do plano de reabilitação do parque habitacional público”

Mais uma oportunidade para o Setor das janelas e portas, pois o Governo quer reabilitar o parque habitacional público, mas sem descuidar da qualidade e sustentabilidade, salientando para isso a importância de programas que contrariem a pobreza energética, com recurso à criação de novas respostas ambientalmente sustentáveis.

Medida 9: “Reabilitar para arrendar – Habitação acessível”

O Governo quer ainda promover o investimento em reabilitação de edifícios com mais de 30 anos para arrendamento habitacional, mobilizando o património público para programas habitacionais destinados ao arrendamento acessível. Para isso, definiu como meta a concretização de 6.800 casas até 2026 (dotação de 48 milhões de euros).

Medida 18: “IFRRU 2030 – Instrumento Financeiro para a Reabilitação e Revitalização Urbanas”

Com o objetivo de promover a reabilitação e revitalização urbanas, em particular a reabilitação de edifícios com garantia de eficiência energética.

Medida 21: “Inovação e sustentabilidade – Projeto-piloto de habitação pública”

No sentido de criar medidas para a habitação, o Governo quer promover um projeto que concilie as novas formas de habitar, as novas soluções urbanas e habitacionais, as novas formas de construir e a sustentabilidade ambiental. Para isso prevê criar um grupo de trabalho para desenhar um modelo assente nessas novas formas de habitar, na capacitação dos municípios envolvidos e na requalificação dos espaços públicos. Além disso, o Governo quer promover novas formas de construir, novos sistemas construtivos e novos materiais, orientados para a qualidade da habitação, que incorporem o ciclo de vida dos edifícios, os novos desafios da crise climática e que privilegiem a produção local e a economia circular.

Medida 22: “Codificação das normas técnicas de construção”

Para diminuir a extensão, dispersão e complexidade do quadro regulamentar, o Executivo quer fazer um diagnóstico do quadro normativo, harmonizar e simplificar o quadro normativo e ainda codificar as normas técnicas de construção.

Em suma, o Governo pretende reforçar o volume de oferta de habitação digna, incentivando a recuperação e recolocação de imóveis devolutos no mercado habitacional e a apresentação de programas e investimentos públicos que permitam aos proprietários a garantia de condições dignas e adequadas de habitabilidade e a garantia de soluções habitacionais sustentáveis e de qualidade. E é sabido que a promoção da reabilitação, do conforto térmico e da eficiência energética para edifícios sustentáveis implica apostar em medidas ativas e passivas, como a substituição de janelas antigas por novas janelas eficientes. ■

Programa Nacional de Habitação



Apresentação de Novos Associados

A ANFAJE continua a crescer no seu número de empresas associadas, a reforçar a sua missão e os seus objetivos de defesa e representação do setor das janelas e fachadas eficientes, em Portugal. Em março, uma nova empresa reforçou a ANFAJE: a empresa JANELA ABERTA. A ANFAJE conta, atualmente, com 94 associados.

A ANFAJE dá as boas-vindas e acolhe este novo associado, convidando-o a participar ativamente, em todas as ações da associação e demonstrando a sua disponibilidade para o apoiar, em todos os projetos e atividades que considere fundamentais para a promoção da sua atividade profissional e do setor.



Sediada em Famões e do Grupo R&S. Santos, Lda., a JANELA ABERTA é uma empresa de referência de qualidade no âmbito da sua atuação em caixilharia em Alumínio e PVC. É uma empresa dinâmica, com foco e orientação para o cliente, dispondo de um serviço de aconselhamento personalizado ao cliente ao recorrer a profissionais dedicados, com a experiência e o conhecimento técnico para realmente fazer a diferença na qualidade de vida e no conforto das habitações dos clientes. Além das janelas em PVC e alumínio, a JANELA ABERTA comercializa também jardins de inverno, estores, resguardos de banheira e polibans e guardas de vidro.

ARTIGO DE OPINIÃO

O Capital Humano é essencial para o Conhecimento Técnico!



Miguel Calado
Coordenador do Gabinete Técnico da ANFAJE

No âmbito das atividades da ANFAJE, é extremamente importante a contribuição efetiva dos associados, na apresentação de soluções e propostas que melhorem o desenvolvimento tecnológico do setor das janelas, portas

e fachadas eficientes. Com esse objetivo, a constituição de um GABINETE TÉCNICO (GT) no seio da ANFAJE, constituído por diferentes Comissões Técnicas, especializadas em cada uma das áreas correspondente aos diversos tipos de componentes de uma janela (perfis, vidros, ferragens, etc.), é extremamente importante para aportar conhecimento técnico e competências às empresas. Além disso, o GT tem como objetivo dar suporte a todos os assuntos e atividades técnicas da ANFAJE, como a emissão de pareceres ou a participação em grupos de trabalhos específicos com entidades privadas ou públicas, que permitam dar continuidade ao bom desenvolvimento do setor. Por último, a elaboração de informação para a elaboração de folhetos técnicos que permitam uma melhor comunicação sobre as características e vantagens de cada um dos produtos, é uma tarefa indispensável para melhor comunicar com o mercado.

Desde 2019, o GT tem um ambicioso cronograma, tendo já concretizado

algumas das ações previstas, tais como a elaboração de uma proposta de uma norma portuguesa de Instalação de Janelas, bem como o desenvolvimento dos folhetos «Crianças que voam só nos filmes» e «Consegue reconhecer um Pirata-das-janelas?». Segue-se agora a publicação de mais um folheto dedicado à escolha do vidro adequado para cada espaço, e a elaboração de outros quatro outros folhetos: 1) Ventilação 2) Resistência ao Fogo 3) Segurança Anti-intrusão 4) Reciclagem e Ciclo de Vida do Produto. Pretende-se ainda durante este ano, começar a dar corpo a um futuro manual relacionado com a fabricação e instalação de Janelas Eficientes, o qual será muito útil para todos os profissionais do setor.

Em suma: para o desenvolvimento destes e de outros temas, ou a apresentação de propostas de trabalho com interesse para a setor, a ANFAJE apela e agradece a colaboração ativa de todas as empresas associadas envolvidas, cujas capacidades técnicas e experiência profissional são imprescindíveis para levar a cabo os compromissos assumidos no Gabinete Técnico da ANFAJE. Isto porque não podemos esquecer que o «Capital Humano é essencial para o conhecimento técnico». ■

Películas de Proteção e Segurança para Vidros

A segurança e o vidro são duas realidades intrinsecamente dependentes uma da outra.

No âmbito das películas de proteção e segurança para vidros existem cinco grandes domínios, testados de acordo com as normas europeias e internacionais, designadamente:

1. Proteção anti graffiti
2. Proteção anti-intrusão
3. Segurança anti estilhaço e impacto
4. Segurança contra quebra espontânea e sísmica
5. Segurança anti explosão.

Segurança vs. Proteção

As películas de segurança são usadas em situações onde existe o risco potencial de as pessoas ficarem feridas como resultado da quebra dos vidros, seja pelos fragmentos de vidro ou pela diferença de pressão provocada por uma explosão.

As películas de proteção dão resposta a situações mais específicas de proteção do património, tais como vandalismo, intrusão ou a proteção do próprio vidro.

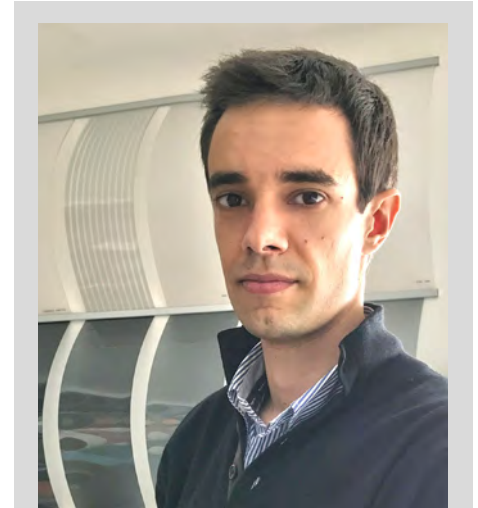
Um benefício transversal a todas as películas é a rejeição de 99 % da radiação UV garantindo um contributo importante contra a descoloração de materiais e patologias associadas a este tipo de exposição solar.

As maiores vantagens ao garantir a segurança de um vidro dizem respeito, não só à flexibilização da reabilitação de vidros existentes, uma vez que é possível conferir diferentes graus de segurança ao vidro, em qualquer altura, como também no upgrade de novos vidros de segurança a instalar, sejam eles temperados ou laminados.

Os cinco pilares da segurança com películas

Atendendo a esta temática, os cinco domínios de instalação das películas de segurança nos vidros aplicam-se nas seguintes vertentes, designadamente:

1. Proteção anti graffiti - Protege a superfície do vidro contra a maioria dos riscos, agentes abrasivos, ataques químicos, e graffitis. A fácil remoção e substituição deste tipo de películas, dado o seu adesivo não permanente, permite reduzir significativamente os custos com vidros novos, mantendo a aparência e visibilidade através dos vidros.



Guilherme Vendeirinho
Diretor do Dep. Técnico da Impersol e participante na CT do Vidro do Gabinete Técnico da ANFAJE.

2. Proteção anti estilhaço e impacto humano - Os fragmentos de vidro são retidos protegendo as pessoas e bens de impactos diretos nos vidros. A aplicação da película na face interior do vidro impede o contacto direto das pessoas com a superfície do vidro, prevenindo eventuais cortes, mesmo no caso de vidros laminados. Não se trata apenas da retenção dos estilhaços no vidro resultantes de impactos, mas também da prevenção da queda de pessoas através dos vidros. De facto, esta é uma realidade, cuja prevenção pode ser conseguida através da aprovação de acordo com a classificação 1B1 desta norma. Os ensaios da EN 12600 são classificados avaliando o impacto pendular no vidro de um objeto de 50 kg. Ainda no âmbito da proteção anti estilhaço as películas de segurança garantem também a proteção anti spall. O spall, conforme mencionado na norma EN 1063 Balística sem Spall classifica apenas os vidros que, quando atingidos na face virada para o impacto, não projetem estilhaços pela sua face oposta, protegendo quem se encontrar na proximidade do vidro, seja ele temperado ou laminado.



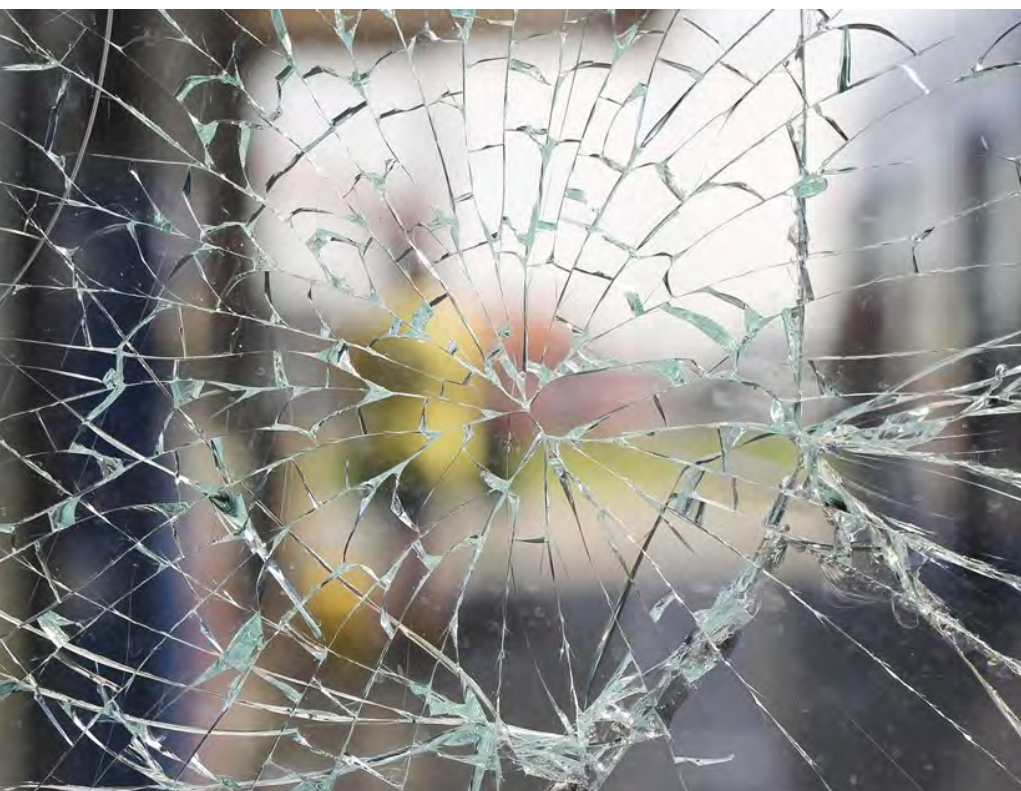
3. Proteção contra quebra espontânea ou sísmica - Os vidros temperados, ou laminados, podem partir sem qualquer causa direta. Estas situações estão normalmente associadas a eventos sísmicos, stress térmico ou inclusões de sulfeto de níquel. A preservação dos estilhaços agregados e a retenção do sistema envidraçado é fundamental para evitar lesões e acidentes graves. Para tal é fundamental ter um produto de confiança com tensões de cedência testadas e validadas para o efeito.

4. Segurança anti-intrusão - A principal característica deste tipo de protecção é permitir obter tempo precioso com o atraso na entrada de assaltantes nos edifícios ou habitações, protegendo, assim, os ocupantes e bens. As películas devem ser testadas e aprovadas de acordo com a norma EN 356, cujo âmbito diz respeito à resistência a ataque manual. Este tipo de ataques pode ter origem em tentativas de intrusão durante motins ou assaltos com recurso a arremessos de pedras, ataques com tacos, machados ou outros objetos demolidores. Para simular estes impulsos, a norma testa o sistema na horizontal com uma esfera em queda livre.



5. Segurança anti explosão - Protege as pessoas de estilhaços de vidro projetados pela onda de choque, uma das causas mais frequentes de ferimentos associados a explosões. As películas devem cumprir integralmente com a norma internacional ISO 16933 e a norma

americana ASTM F1642. Estes ensaios caracterizam-se por explosões reais de forma a determinar a capacidade de mitigação da onda de choque resultante. Este sistema poderá ainda ser melhorado através da incorporação de um perfil de ancoragem entre o caixilho e película.



Recomendações:

Para alcançar os desempenhos declarados pelos fabricantes de películas, recomenda-se que se siga exatamente as recomendações de instalação do fabricante. Como entidades responsáveis pelos testes e desempenhos dos seus produtos, os fabricantes de películas podem também fornecer as informações necessárias para a comparação entre os produtos e os seus desempenhos. ■

I Congresso Internacional da Janela, Fachada e da Proteção Solar organizado pela ASEFAVE, em Novembro



asefave
ASOCIACIÓN ESPAÑOLA DE FABRICANTES DE FACHADAS LIGERAS Y VENTANAS

I Congreso Internacional DE LA VENTANA, LA FACHADA Y LA PROTECCIÓN SOLAR

MADRID
23-24 NOV'23
WWW.CONGRESOASEFAVE.COM

PROMOTOR: **asefave**
ORGANIZADOR: **novoperfil**
DISEÑO Y SOPORTE TÉCNICO: **saviat**

O Primeiro Congresso Internacional da Janela, Fachada e da Proteção Solar foi criado com o objetivo de se tornar e consolidar como o grande fórum de debate, promoção e desenvolvimento do setor, em Espanha, abordando as áreas das janelas, fachadas leves fachadas ventiladas, sistemas de proteção solar e dos seus componentes. E conta com a apoio institucional da ANFAJE, participando a associação no Comité de Honra do Congresso.

Agendado para os dias 23 e 24 de Novembro, em Madrid, será um encontro essencial para todos os agentes envolvidos, num contexto marcado pelo impacto dos Fundos Next Generation, em Espanha, pela promoção da reabilitação dos edifícios e pelo aumento da procura de soluções que proporcionem conforto em edifícios e habitações.

O objetivo do Congresso da ASEFAVE (Associação Espanhola de Fabricantes de Fachadas Leves e Janelas) é criar um espaço de referência para analisar o estado atual do setor e os diferentes fatores que o condicionam, recolher sugestões e mensagens do próprio setor e responder com propostas de evolução e novas tendências aos desafios que devem enfrentar.

O Congresso terá no programa palestrantes espanhóis e internacionais, mesas redondas e sessões de palestras sobre as seguintes áreas temáticas:

- AT1 – Fabricantes (Automação, Digitalização, Fabricação automatizada);
- AT2 – Produto (Economia Circular, Sustentabilidade, Resíduos);
- AT3 – Instalação e Execução (BIM e Construção industrializada);
- AT4 – Formação (Novos perfis e novas competências).

Programa: [Programa de I Congreso Internacional de la Ventana, la Fachada y la Protección Solar \(23/11/2023, Madrid\) · CongresoAsefave.com](https://www.congresoasefave.com)

Inscrições: [Inscripción a I Congreso Internacional de la Ventana, la Fachada y la Protección Solar \(23/11/2023\) · CongresoAsefave.com](https://www.congresoasefave.com)

DAIREPVC

1. No ano em que vai celebrar 25 anos de existência, como descrevem o percurso da DairePVC, até aos dias de hoje?

A empresa DairePVC foi fundada em 1998. Desde então temos adquirido cada vez mais experiência e competências profissionais. Manter-se num mercado tão competitivo e conseguir crescer é uma grande conquista que só se torna possível graças ao trabalho desenvolvido ao longo destes anos ao qual fomos adquirindo experiência no âmbito de caixilharia em PVC.

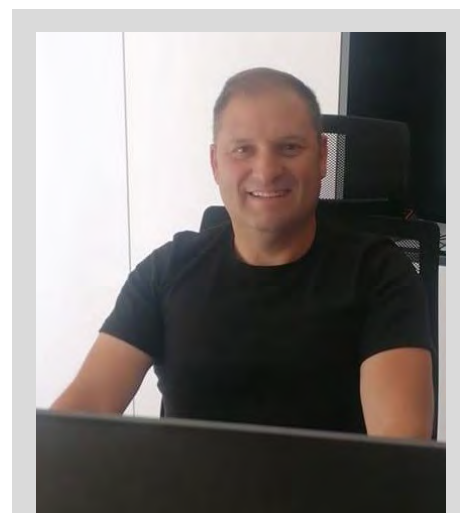
2. Quais são os principais produtos e serviços oferecidos pela DairePVC para as áreas da serralharia e construção civil?

Trabalhamos com uma vasta gama de materiais, de realçar a caixilharia de PVC com perfis VEKA, caixilharia de alumínio, ferro, aço inox, de modo a ir de encontro ao tipo de serviço que o cliente pretende. A eficiência energética é fundamental nos dias de hoje e nos tempos futuros. Os benefícios que pode obter com os nossos produtos em PVC traduzem-se numa maior qualidade de vida e economia nas suas poupanças.

Fornecemos assim diversos produtos como janelas, portas, portões seccionados, portões em alumínio, gradeamentos e estores.

3. Do vosso portfólio, quais os produtos que gostariam de destacar e porquê?

Do portfólio, gostaríamos de destacar a porta oscilo paralela que tem um tipo de abertura muito eficaz para ventilar o ar nos espaços. É um sistema de correr e basculante e tem a particularidade de o isolamento ser igual a de uma porta batente. E a janela em PVC é muito versátil e possível de personalizar em termos de tamanho, formato, cores, sistemas de abertura, acessórios e também tipos de vidro.



José Francisco Magalhães Tomás Costa
Gerente

4. A DairePVC é uma das empresas aderentes ao CLASSE+. Na vossa opinião, quais são as principais vantagens da etiqueta energética de janelas?

As etiquetas energéticas de janelas são uma mais-valia, pois cada janela tem uma etiqueta energética única com um código de identificação que permite aceder às características técnicas da mesma. As etiquetas energéticas ajudam na escolha dos produtos mais eficientes, valorizam o mesmo, aumentam o conforto térmico e acústico, ajudam na diminuição da fatura energética e são uma melhoria na saúde e bem-estar. Reforçamos que a etiqueta é também uma forma de assegurar a responsabilidade da nossa empresa, pois está sujeita a um processo de rastreabilidade e verificação da qualidade de informação que nela consta.





5. Como avaliam a vossa participação ativa como empresa associada da ANFAJE?

A participação ativa como empresa associada da ANFAJE tem vindo a proporcionar diversos pontos importantes, tais como, permitiu fortalecer a empresa a nível profissional e ajudou a destacar o nosso profissionalismo. ■



VII Encontro Nacional do Setor das Janelas e Fachadas



No dia 4 de maio, a ANFAJE organiza mais uma edição do ENCONTRO NACIONAL DO SETOR DAS JANELAS E FACHADAS, no hotel Vip Executive Art's, em Lisboa sob o mote "Mais Habitação. Mais Conforto e Eficiência energética".

O VII Encontro Nacional permitirá juntar muitos dos especialistas, profissionais e empresas do setor das janelas, portas e fachadas, com o objetivo de partilhar conhecimentos, projetos e estratégias. É sempre um espaço de debate e networking fundamentais para debater a situação atual e futura do setor.

Como sempre, o Encontro Nacional conta com a exposição dos patrocinadores, com mesas-redondas, palestras, espaços para networking e, como novidade, com duas sessões técnicas práticas de instalação de janelas eficientes.

A 7ª edição do Encontro Nacional tem oradores convidados, de diferentes parceiros da ANFAJE, nacionais e europeus (como a EuroWindow e a ASEFAVE), para o debate e reflexão sobre os principais desafios e oportunidades com foco na evolução do 'Setor das janelas e fachadas na próxima década'.

ANFAJE celebrou o seu 13º Aniversário, em janeiro

A 6 de Janeiro de 2010, a ANFAJE – Associação Nacional dos Fabricantes de Janelas Eficientes foi constituída para representar e defender os interesses, a nível nacional e internacional, do Setor das janelas, portas e fachadas português. No ano em que a associação celebrou 13 anos, a mensagem da Direção foi de agradecimento aos Associados pela "confiança no nosso trabalho e também a vossa imprescindível participação nas reuniões, projetos, trabalhos desenvolvidos no Gabinete Técnico, ações de formação da Academia ANFAJE e, mais recentemente, no Conselho Estratégico".

A Direção agradeceu também a todos os parceiros que "participaram e apoiaram a ANFAJE na trajetória de crescimento, notoriedade e sucesso, ao longo destes anos".

Celebrar mais um aniversário é sempre motivo de alegria, reflexão e orgulho pelo passado, presente e também motivo de confiança no futuro. Por isso, a Direção da ANFAJE deseja que a associação "continue mais forte para continuar a trajetória de

sucesso, em representação do Setor das Janelas, Portas e Fachadas. E que o trabalho até aqui realizado seja fonte de inspiração e motivação para a realização de novos projetos comuns, definição de novas metas e superação dos futuros desafios".



ANFAJE realizou mais uma Assembleia-Geral

No passado dia 28 de março, no Hotel Holiday-Inn Express Oeiras, a ANFAJE reuniu, uma vez mais, os seus Associados Assembleia-Geral.

De acordo com a Ordem de Trabalhos definida na convocatória, procedeu-se à apresentação e aprovação do Relatório & Contas da Direção da ANFAJE, do Relatório & Parecer do Conselho Fiscal e à apresentação das ações desenvolvidas em 2022 e as previstas para 2023.

Na assembleia, foi dado especial destaque aos programas de apoio,

aos trabalhos do Gabinete Técnico da ANFAJE, às ações desenvolvidas no âmbito do Conselho Estratégico da ANFAJE e à evolução da etiqueta energética de janelas, temas que poderão abrir novas janelas de oportunidade para as empresas do setor.

Após a assembleia, e durante um *coffee-break* para *networking*, os Associados e a Direção da ANFAJE tiveram a oportunidade de trocar opiniões sobre o estado atual do setor, bem como refletir em conjunto sobre temas pertinentes que a ANFAJE pode vir a desenvolver no futuro.



ANFAJE volta a reunir os participantes do seu GABINETE TÉCNICO

GABINETE TÉCNICO

DESAFIOS A DESENVOLVER 2023



No passado dia 28 de Fevereiro, a ANFAJE convocou mais uma reunião no âmbito do Gabinete Técnico (GT), o qual, criado em 2016, é composto por 7 comissões técnicas (Alumínio, Madeira, PVC, Aço e Ferro, Vidro, Fachadas e Ferragens&Hardware).

Após dois anos com uma pandemia e intensa atividade no setor, a ANFAJE quer agora retomar alguns dos trabalhos anteriormente definidos no cronograma do GT.

Para tal, a ANFAJE pediu o envolvimento e a contribuição ativa de todos os participantes no GT para que, em conjunto, se aporte conhecimento técnico e competências que promovam

o bom desenvolvimento tecnológico do mercado das janelas, portas e fachadas eficientes, o esclarecimento dos clientes particulares e a venda de janelas eficientes pelas suas características técnicas e não só pelo seu preço. Durante a reunião foram definidos os trabalhos, analisados os contributos que cada participante pode dar e foi apresentado o cronograma atualizado para 2023/2024.

ANFAJE participa em Reportagem Especial da SIC sobre o parque habitacional português



No passado dia 18 de fevereiro, durante o Jornal da Noite da SIC, foi emitida uma Reportagem Especial, «Inverno dentro de portas: milhões de portugueses não conseguem aquecer a casa», que contou com a participação da ANFAJE.

Durante a reportagem, a SIC alerta que se estima que haja entre um a três milhões de portugueses a viver em pobreza energética, segundo os dados que consta na estratégia nacional de longo prazo para o combate à pobreza energética e que revelam que 700 mil pessoas vivem mesmo em situação severa de pobreza energética. São também apontadas as consequências de janelas ineficientes: frio e vento dentro de casa, problemas de humidade que podem provocar problemas respiratórios graves.

A ANFAJE teve oportunidade para alertar para a má qualidade de construção do parque edificado português, que Portugal foi dos últimos países a colocar na legislação requisitos técnicos mínimos para as janelas e que existem grandes necessidades para melhorar a eficiência energética e o conforto térmico das habitações.

Veja a reportagem completa aqui: ["Inverno dentro de portas": milhões de portugueses não conseguem aquecer a casa - SIC Notícias \(sicnoticias.pt\)](https://www.sicnoticias.pt/noticias/inverno-dentro-de-portas-milhoes-de-portugueses-nao-conseguem-aquecer-a-casa)

Foi realizada mais uma sessão do Curso para Instaladores, em Lisboa



A Academia ADENE, com o apoio da ANFAJE, realizou mais uma sessão do Curso para Instaladores de Janelas Eficientes CLASSE+, em Lisboa, nos dias 3 e 6 de fevereiro, em Lisboa. A edição do curso voltou a decorrer em formato híbrido e repartida em duas vertentes, uma vertente teórica online (via Microsoft Teams) e uma vertente prática presencial (2h) que decorreu nas instalações do LNEC.

Tal como desde a 1ª edição do curso, a ANFAJE participou como entidade formadora da parte teórico-prática que diz respeito à instalação da janela em obra, calçamento, afinação de ferragem e selagem, em conformidade com os requisitos, mas desta vez com um novo formador ANFAJE, António Pereira, da empresa associada LINGOTE Alumínios. Também a empresa associada Soudal

participou, mais uma vez, na parte prática da instalação de uma janela eficiente.

Com a generosidade de alguns associados da ANFAJE, esta sessão do curso contou com uma janela nova de alumínio e uma janela nova de PVC, pois as anteriores já estavam muito desgastadas devido ao já elevado número de edições do Curso para Instaladores de Janelas Eficientes CLASSE+.

O curso tem como objetivo contribuir para a qualidade das obras de instalação de janelas, assegurando que as soluções instaladas proporcionam aos consumidores os benefícios esperados, em termos de redução de custos com energia e de melhoria das condições de conforto térmico e acústico.

Webinar organizado pela ANFAJE sobre a Etiqueta Energética de Janelas CLASSE+

No passado dia 15 de março, a Academia ANFAJE organizou mais um Webinar exclusivo para os seus Associados, «Metodologia, casos práticos e novidades do CLASSE+», convidando para tal o CLASSE+ e a ADENE – Agência para a Energia.

Durante o webinar foi apresentada e explicada a metodologia e os princípios da classificação e exemplos práticos de aplicação, por parte do CLASSE+.

De seguida, também duas empresas associadas da ANFAJE, a Carvalho&Mota e a Lingote, foram convidadas a apresentarem os seus casos práticos de sucesso na obtenção de uma janela com classe «A+», de PVC e de alumínio respetivamente.

Por fim, o CLASSE+ apresentou as novidades para este ano, como novos planos e uma nova plataforma, e outras iniciativas, como um reforço do controlo de qualidade das etiquetas emitidas e a revisão da metodologia da etiqueta energética de janelas.

WEBINÁRIO EXCLUSIVO PARA ASSOCIADOS | 2023

**METODOLOGIA,
CASOS PRÁTICOS E
NOVIDADES DO CLASSE+**

15 de Março, 15h00-16h00 



ANFAJE prepara 4 «Especiais: Janelas Eficientes» com o PÚBLICO IMOBILIÁRIO

Na primeira reunião do Conselho Estratégico, em junho de 2022, a ANFAJE e os Associados presentes assinalaram a «Comunicação» como um dos principais focos de ação da associação. Neste sentido, a ANFAJE, em parceria com o PÚBLICO IMOBILIÁRIO, planeou quatro edições «Especiais: Janelas Eficientes», que serão publicadas junto com o jornal Público, ao longo deste ano, para divulgação e promoção das vantagens das janelas eficientes.

A 1ª edição foi publicada no passado dia 8 de março, teve como tema “Janelas eficientes termicamente: Mais Conforto e Poupança de Energia” e contou com a participação das empresas associadas: BigWin Ventanas; Guardian; Caixiave; Cristalmx; My Window; Cruzfer; Rehau e Saint-Gobain Glass.

Em Abril, será publicado o segundo Especial dedicado ao temas “Janelas eficientes acusticamente: o ruído fica do lado de fora”.

As últimas edições do Especial «Janelas Eficientes», com o PÚBLICO IMOBILIÁRIO, estão prevista para o segundo semestre de 2023 e podem, ainda, contar com a participação exclusiva de mais associados.

As edições são impressas (45 mil exemplares), são distribuídas a nível nacional e têm também uma versão online.

Leia a 1ª edição aqui:
[Suplemento 08/03/2023 \(publico.pt\)](https://publico.pt/suplemento/08/03/2023)

ANFAJE apoia a X Semana da Reabilitação Urbana de Lisboa

X SEMANA DA REABILITAÇÃO URBANA
29 A 31 DE MARÇO LISBOA 2023 LX FACTORY

(re)lisboa

REABILITAÇÃO | CONSTRUÇÃO | SUSTENTABILIDADE

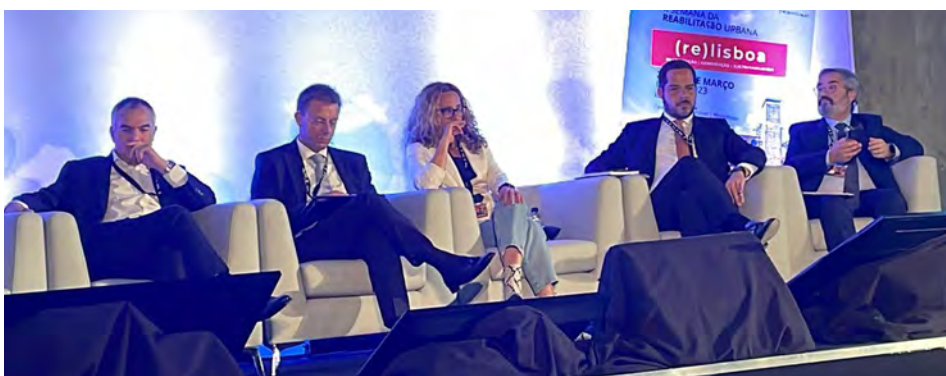
PARCEIRO

ANFAJE 
Associação Nacional dos Fabricantes de Janelas Eficientes

No ano de celebração da sua 10.ª edição, a Semana da Reabilitação Urbana de Lisboa realizou-se de 29 a 31 de março, em Lisboa, com o apoio institucional da ANFAJE. A (RE) LISBOA apresentou-se com um novo foco, mais abrangente, que toca não só a reabilitação urbana, mas também a construção e a sustentabilidade.

Uma agenda de debate essencial, desenvolvida em torno de um conjunto de 12 sessões de debate, complementadas por workshops técnicos e seminários jurídicos.

No dia 29, a ANFAJE participou na conferência “Reabilitação de Condomínios – Os apoios e o desígnio verde”, na qual também participou a ADENE, a APEGAC e o Fundo Ambiental.



ANFAJE participa em reunião de atualização do Catálogo Nacional das Qualificações

A ANFAJE participou na reunião do grupo de trabalho sobre as competências-chaves para a Construção do século XXI, organizada pelo CICCOPN e o CENFIC, durante a qual foi debatida a linha orientadora da reestruturação das qualificações, resultante do estudo efetuado sobre a perceção individual e coletiva das necessidades de qualificações e competências para o setor da Construção.

A ANFAJE informou sobre as necessidades de qualificações e competências do Setor das janelas,

portas e fachadas, nomeadamente ao nível do fabrico e instalação dos referidos produtos em alumínio, PVC e madeira, sugerindo a revisão de uma qualificação específica.

O CNQ é um instrumento de gestão estratégica das qualificações de nível não superior – níveis 2, 4 e 5 do Quadro Nacional de Qualificações (QNQ) – e de regulação das respetivas modalidades de dupla certificação e dos processos de reconhecimento, validação e certificação de competências que existem, em Portugal, no âmbito do Sistema Nacional de Qualificações. Entre

os seus objetivos, estão a produção de qualificações e de competências críticas para a competitividade e modernização da economia e para o desenvolvimento pessoal e social das pessoas e o desenvolvimento de um quadro de qualificações legível e flexível que favoreça a comparabilidade das qualificações a nível nacional e internacional.



Janeiro: Reabilitação Urbana com os mesmos valores de 2022



AICCOPN

Associação dos Industriais da Construção Civil e Obras Públicas

Segundo o Barómetro da Reabilitação Urbana, publicado pela AICCOPN - Associação dos Industriais da Construção Civil e Obras Públicas, com dados referentes a Janeiro de 2023, o nível de atividade teve uma variação de -0,2%, apontando para uma estabilização do índice que mede a atividade.

Já no que se refere ao índice Carteira de Encomendas – que mede a opinião dos empresários sobre a evolução do índice das obras em carteira – verifica-se a manutenção da trajetória de recuperação, apurando-se uma variação de -3,9% face ao período homólogo em 2022.

Quanto à produção contratada em meses – diga-se o tempo assegurado de laboração a um ritmo normal de produção – os números indicam um aumento significativo, passando de 8,4 meses – registados em dezembro – para 9,2 meses em janeiro.

Já o barómetro das Obras Públicas, em Janeiro, regista um crescimento significativo dos concursos promovidos e contratos celebrados.

No mês de janeiro, o volume total de concursos de empreitadas de obras públicas

promovidos situou-se nos 651 milhões de euros, o que traduz um significativo aumento de 203% face ao registado em janeiro de 2022.

O volume total dos contratos de empreitadas de obras públicas celebrados no mês de janeiro e objeto de reporte no Portal Base até ao passado dia 15 de fevereiro, foi de 180 milhões de euros, o que representa uma subida de 141%, em termos de variação homóloga temporalmente comparável.

Os contratos de empreitadas celebrados no âmbito de concursos públicos no primeiro mês de 2023 situaram-se nos 151 milhões de euros, mais 157% que o registado em janeiro de 2022. Os contratos celebrados em resultado de Ajustes Diretos e Consultas Prévias totalizaram 26 milhões de euros em janeiro, mais 112% em termos homólogos.

	Concursos Públicos Promovidos		Contratos Celebrados de Empreitadas de Obras Públicas (por modalidade)							
			Concursos Públicos		Ajustes Diretos/ Consulta Prévia		Outros Contratos Celebrados		Total Contratos Celebrados	
	Valor(1)	v.h.a(2)	Valor(1)	v.h.a(2)	Valor(1)	v.h.a(2)	Valor(1)	v.h.a(2)	Valor(1)	v.h.a(2)
2014	1 586	-6%	1 194	22%	377	-14%	89	-31%	1 659	7%
2015	1 237	-22%	675	-43%	384	2%	147	66%	1 206	-27%
2016	1 756	42%	814	21%	446	16%	114	-23%	1 374	14%
2017	2 973	69%	1 297	59%	604	35%	166	46%	2 066	50%
2018	2 660	-11%	1 476	14%	491	-19%	165	0%	2 133	3%
2019	4 012	51%	2 027	37%	506	3%	140	-15%	2 674	25%
2020	4 859	21%	2 959	46%	578	14%	456	225%	3 993	49%
2021	3 783	-22%	2 819	-5%	612	6%	334	-27%	3 766	-6%
dez/21	3 783	-21%	2 819	-5%	612	6%	334	-27%	3 766	-6%
dez/22	3 658	-3%	1 915	-32%	437	-29%	128	-62%	2 479	-34%

(1) Valores Acumulados no fim do período / milhões de euros, com toda a informação disponível a 15/01/2023

Fonte: Portal BASE

(2) v.h.a.: Variação Homóloga Atual - var. hom. / % com toda a informação disponível a 15/01/2023



ALUPLAST

Tecnologia para melhorar a qualidade de vida. Safetec no® interior



Segurança, em primeiro lugar

A resistência à efração é a capacidade dos diferentes elementos construtivos de resistir a tentativas de entrada forçada. A tecnologia aluplast safetec® inside, também conhecida como vedante central ou triplo, é a barreira adicional que garante maior segurança e proteção antirroubo, implementada em todo o perímetro dos caixilhos das portas e janelas, evitando o efeito "alavanca" que qualquer ferramenta pode exercer do lado de fora.

A proteção contra roubo começa pelas janelas

A proteção antirroubo não deve ser negligenciada na construção de um novo edifício ou na reabilitação de recintos existentes, na maioria dos assaltos em casas particulares unifamiliares os ladrões entram pelas janelas, pois acreditam que podem ser os elementos mais fracos da fachada. Nesse sentido, conta cada minuto a mais que a janela consegue resistir a uma tentativa de assalto, conta.



O interior da Safetec impede tentativas de roubo, dificultando a alavancagem da lâmina e melhora o teste antifricção para um nível de resistência RC3 da® norma europeia EN 1627-30.

A classificação RC3 obriga o potencial intruso a destruir o recinto fazendo barulho e gastando muito tempo e ferramentas pesadas se quiser entrar, a companhia de seguros irá declará-lo como roubo (mesmo sem entrar) e terá de compensar os danos causados.



ALUTAIPAS

2023: Novo ano, o mesmo compromisso



Em 2022, a Alutaipas, pelo 2º ano consecutivo, recebeu a distinção Scoring Top 5%, um prémio que, reconhece a Alutaipas como uma PME de sucesso.

Em 2023 continuaremos a oferecer a única coisa que sabemos, qualidade e fiabilidade. A missão continua a ser oferecer uma enorme diversidade de produtos para o setor de Caixilharia de Alumínio e, com isto satisfazer as necessidades dos nossos clientes.

Versátil e de baixo custo, o alumínio tornou-se um dos metais mais utilizados no mundo. Modernidade, alta resistência, leveza e durabilidade são algumas das vantagens deste material. Este é, e vai continuar a ser o metal do futuro, principalmente pela preocupação cada vez maior com a sustentabilidade.

A inovação, a melhoria contínua e o foco no futuro fazem parte da Alutaipas. Trabalhamos consigo, para juntos crescermos.

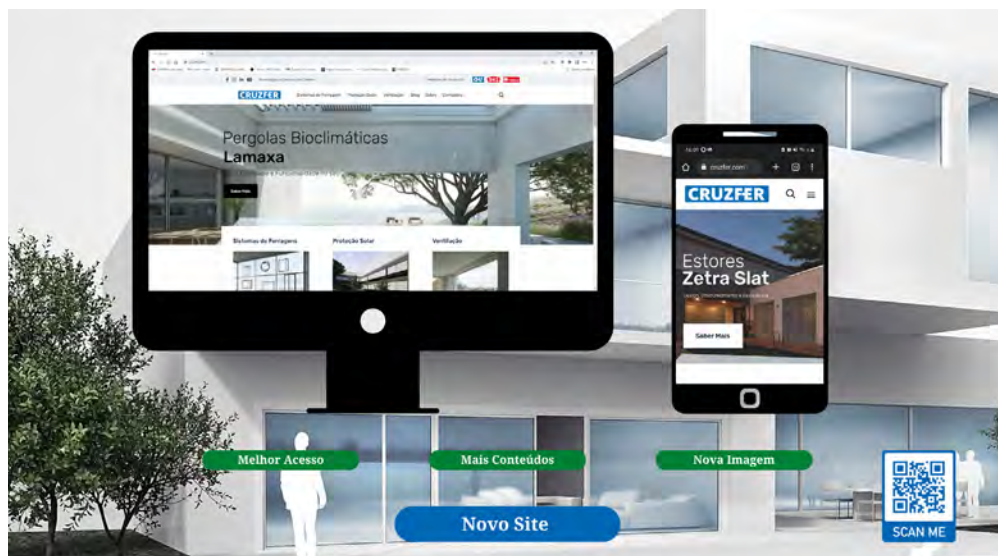
Mais informações: <https://alutaipas.com/>





CRUZFER

Novo Site Cruzfer: nova imagem, mais conteúdos e muitas novidades!



Inserido numa estratégia de aposta de uma presença consistente no digital, lançámos no início deste ano o nosso novo WebSite! Para além das evidentes alterações em termos de design, procurámos com esta nova versão disponibilizar aos nossos Clientes e Arquitetos uma experiência online mais interativa, informativa e intuitiva.

Algumas das principais novidades:

- Área de “BLOG” – onde disponibilizamos Artigos Técnicos com informações relevantes sobre a nossa área de atuação e Notícias atualizadas sobre a atividade da empresa e do mercado.
- Área de “Projetos em Destaque” – uma seleção de alguns dos projetos de referência que fomos executando ao longos dos anos, com fotos, informação sobre os produtos aplicados e um breve resumo do projeto.
- Conteúdos para Download – a informação técnica relevante passa a estar associada a cada produto, para uma consulta mais rápida e fácil.
- Novo formato de conteúdo – em cada página encontrará mais fotos exemplificativas, com um texto mais informativo.
- Adaptação de formatos – desenvolvemos o site para uma experiência de visualização agradável, quer aceda pelo Computador ou Smartphone.

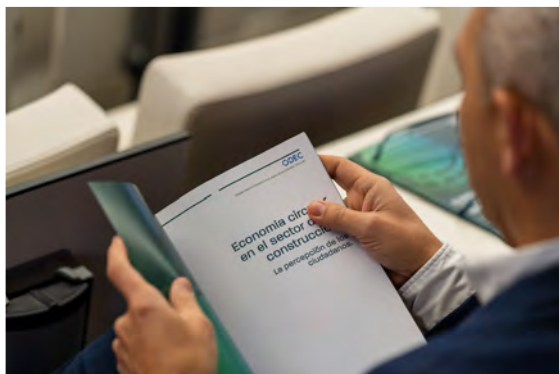
A informação agora disponibilizada será seguramente uma importante ferramenta de trabalho e de apoio técnico para as várias entidades no âmbito da Construção, em especial para os nossos clientes e parceiros!

Visite o nosso site em <https://cruzfer.com/> e deixe-nos a sua opinião!



DECEUNINCK

Os espanhóis colocam o preço acima da eficiência energética ao escolher produtos para a sua casa



O Observatório Deceuninck para a Economia Circular (ODEC), uma plataforma de pesquisa de mercado sobre construção sustentável lançada pela empresa belga, apresenta o seu segundo estudo, 'Economia Circular no sector da construção. A opinião dos cidadãos'.

O relatório, elaborado para conhecer o grau de conhecimento dos cidadãos sobre a economia circular, revela que apenas um terço da população compreende corretamente o conceito e que nem 50% dos espanhóis se sentem parte da transição para um modelo circular.

O preço continua a ser o principal argumento contra a utilização de produtos e materiais que podem ser reinseridos na indústria.

De acordo com pesquisas, para a grande maioria dos consumidores, o critério econômico ainda prevalece sobre o ambiental na escolha de produtos para uma reforma residencial. Num quadro de ajuda à reabilitação como o concedido pelos fundos europeus de próxima geração, o consumidor continua a colocar o fator preço acima da escolha de produtos capazes de melhorar o isolamento térmico (as janelas de alto desempenho da Deceuninck, por exemplo, contribuem para reduzir as perdas de energia em até 70%), melhorando o conforto na casa ou mesmo revalorizando-o.

Visite o site da Deceuninck: [Ventanas de PVC Deceuninck | Lider mundial en carpinterías de PVC](#)





F2J

F2J conclui edifício com fachadas de quase 10m de altura, em Santo Tirso



Os sistemas de fachada foram concebidos para dar resposta às maiores exigências dos setores da arquitetura e da construção atual. Oferecem liberdade criativa sem limites e garantem a máxima transparência, mesmo as fachadas expostas às condições climáticas mais adversas.

Concluimos recentemente mais um edifício, localizado em Santo Tirso, que espelha as necessidades arquitetónicas do exigente mercado atual, com fachadas a atingir quase 10mts de altura mantendo toda a sua robustez e performance.

A fachada VEP, presente neste edifício, é uma fachada com vista minimalista ou semioculta.

Os sistemas de perfis utilizados para a fabricação destes caixilhos incorporam uma “aba” que fixa o vidro evitando assim a colagem. O vidro é preso mecanicamente a um caixilho de alumínio de expressão reduzida por acessórios próprios e parafusos que asseguram a transmissão dos esforços de inércia à estrutura Base.

Para edifícios onde se pretenda elevada luminosidade natural e transparência, os sistemas de fachada são os mais apropriados.

O tipo de vidro utilizado foi um COOL-LITE ST. É uma gama de vidros de controlo solar que podem ser curvados e temperados permitindo grande realizações arquitetónicas. Tem como grande vantagem diminuir os custos de climatização na época dos períodos de forte exposição solar.



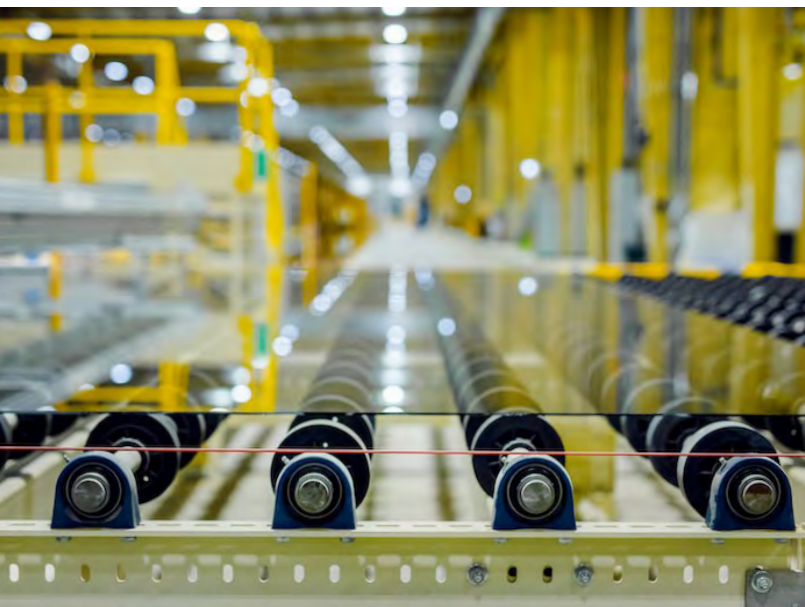


GUARDIAN

Os produtos de vidro laminado, revestido e float obtêm o nível Bronze da recertificação Cradle to Cradle na Europa

A Guardian Glass tem o prazer em anunciar que obteve o nível Bronze da recertificação Cradle to Cradle em três das suas gamas de produtos de vidro laminado, revestido e float, fabricadas nas suas fábricas europeias.

A certificação inicial Cradle to Cradle (C2C) de nível Bronze versão 3.1 para as três gamas de produtos europeus foi obtida em dezembro de 2019. Estes produtos não foram apenas recertificados globalmente para a versão 3.1 do nível Bronze, a Guardian Glass é também uma das primeiras empresas de vidro float a cumprir alguns dos requisitos mais rigorosos da versão 4.0 do nível Bronze. As três gamas de produtos alcançaram, pelo menos, o nível Bronze versão 4.0 em três das cinco categorias de desempenho (Saúde dos materiais, Circularidade do produto e Gestão dos solos & água). No caso do vidro float fabricado na Europa, foi obtida a versão 4.0 do nível Ouro na categoria Saúde dos materiais.



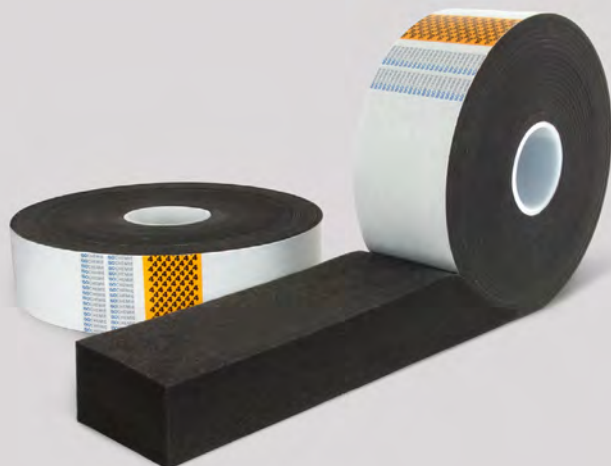
A certificação Cradle to Cradle é um padrão global para produtos que são considerados seguros, circulares e fabricados de forma responsável. Durante mais de uma década, a certificação Cradle to Cradle tem ajudado as empresas a inovar e otimizar materiais e produtos de acordo com medidas avançadas baseadas na ciência. A norma incentiva a melhoria contínua ao longo do tempo, atribuindo a certificação com base em níveis crescentes de realização. Cada nível de certificação (Elementar, Bronze, Prata, Ouro e Platina) representa resultados cada vez mais rigorosos em cinco categorias de desempenho:

- Saúde do material
- Circularidade do produto
- Gestão de energias renováveis e de carbono
- Justiça social
- Gestão de solos & água.



ISO-CHEMIE

ISO-BLOCO XTHERM: A fita em expansão com a nova tecnologia MICROTHERM substitui a espuma de PU enlatada



A partir do dia 24 de Agosto deste ano, a formação de profissionais na utilização segura de espuma de PU enlatada contendo mais de 0,1% de isocianato será obrigatória nos países da UE.

A ISO-Chemie continua a desenvolver soluções sustentáveis, saudáveis e seguras para o instalador e ocupantes do edifício, tais como ISO-BLOCO XTHERM, uma fita expansiva para isolamento térmico e acústico na instalação de janelas.

ISO-BLOCO XTHERM é uma fita multiusos com tecnologia microtérmica, especialmente desenvolvida para o isolamento térmico com intempéries indirectas. É particularmente adequado para a instalação de elementos de construção com molduras mais profundas, portas frontais e portas de elevação e deslizamento. Ao mesmo tempo, tem excelentes propriedades de isolamento térmico (efeito microtérmico) ao longo de toda a profundidade de construção. Devido à alta adaptabilidade, a ISO-BLOCO XTHERM tem valores de isolamento sonoro muito bons.

ISO-BLOCO XTHERM tem as propriedades de um selo de difusão de vapor aberto, que assegura que a junta seca.



LINGOTE

Lingote lança novo Produto: DECOWALL

Tem sido uma tendência dos últimos anos, os arquitetos optarem por revestir as fachadas dos edifícios com material compósito em chapa de alumínio, não só pela flexibilidade de personalização, mas também pelas características técnicas.



A tendência mais recente é de dar mais “textura” às construções, passando das chapas lisas, para formatos em 3D, que têm normalmente um custo elevado.

A DECOWALL vem responder à necessidade de uma solução de baixo custo, mas que seja altamente personalizável. Pode perfeitamente ser utilizada numa fachada, cobrindo o material de isolamento. As diferentes variantes que completam o sistema, permitem simular vários efeitos como o tradicional ripado, ou formas mais arredondadas.

A instalação em obra é bastante simples, através de um sistema de clipagem, o que permite obter os mesmos resultados do ripado, de forma muito mais rápida. A DECOWALL possibilita a utilização da mesma em combinação com os vãos fixos, funcionando assim como uma solução de proteção solar, além da sua função estética.

Ideal para o revestimento de fachadas, pode também ser utilizada no interior das habitações para forrar uma parede e dar mais vida à habitação. Pode ser aplicada nas mais variadas cores, incluindo o efeito de madeira, muito popular para este efeito. A sua leveza e ligeireza torna a DECOWALL numa solução muito flexível, quer para o interior e quer para o exterior dos edifícios.





OLIPAL

Quando a tecnologia e a Arte se fundem, nasce um acabamento V-PERFECT!



Ao longo destes 45 anos, a Olipal tem marcado a diferença no mercado nacional, com apresentação e implementação de soluções inovadoras e de elevada qualidade, que acrescentam valor ao processo e/ou produto dos seus clientes e parceiros.

Recentemente apresentou mais uma solução diferenciada, para o mercado da caixilharia em PVC, com a Máquina de Soldar de 4 Cabeças CNC - SL4 FF EVO, a primeira e única máquina de soldar no mundo, que elimina completamente o cordão de solda do canto, através da tecnologia inovadora V-PERFECT. Esta tecnologia é a única no mercado que assegura um acabamento perfeito e homogêneo, sem necessidade de limpeza do cordão de solda e permite a solda simultânea de um quadro de PVC completo, com elevada eficiência e tempos de ciclo reduzidos.

“Há alguns anos, o cliente procurava apenas uma solução eficiente. Hoje, procura uma solução produtiva e diferenciada”, palavras do CEO, António J. X. Oliveira, e esta tecnologia é a solução perfeita para fabricantes de janelas que procuram, diferenciação e qualidade, nos seus projetos.

PREMAQ

PREMAQ

PREMAQ está de parabéns!



A PremaQ completou, no passado dia 6 de fevereiro, 17 anos de existência.

Assinalámos esta data com a nossa reunião geral anual, com todos os colaboradores, de forma a apresentar os resultados dos anos anteriores e perspetivas e objetivos para o ano de 2023, assim como um jantar com as famílias dos nossos colaboradores, como forma de agradecimento aos que nos apoiam diariamente a dar seguimento ao nosso esforço e dedicação.

Ao longo destes anos, temos vindo a consolidar a nossa imagem no mercado como o principal fornecedor de equipamentos para a indústria, para produção de caxilharias de alumínio e PVC e elevação de vidro.

Tem sido um percurso muito exigente, percurso esse que nos faz procurar constantemente formas de melhorar e dar apoio a todos aqueles que, de alguma forma, estão ligados a nós.



A experiência que temos ganho ao longo destes anos, permite-nos dar uma resposta capaz e especializada às solicitações do mercado. Esta capacidade tem-nos proporcionado oportunidades únicas, tais como a representação de marcas líderes deste mercado, que nos permitem apresentar um leque abrangente de soluções aos nossos clientes.

Parabéns à nossa fantástica equipa que todos os dias luta para alcançarmos o sucesso.

Um grande obrigado a todos os que têm feito parte desta jornada e que contribuem, todos os dias, para que possamos continuar a superar obstáculos e, desta forma, dar seguimento à nossa caminhada.



REHAU

SLINOVA - um novo conceito de janela e porta de correr com excelentes valores de eficiência energética



SLINOVA. Um novo conceito de correr que combina o design mais requintado com o máximo desempenho, assegurando excelentes níveis de isolamento térmico e acústico para garantir o conforto em sua casa.

SLINOVA é uma alternativa moderna com todas as funcionalidades de uma abertura de correr, com uma profundidade de construção de 80 mm e uma secção central sólida, este sistema oferece um excelente desempenho e estabilidade.

Esta solução destaca-se pelo seu isolamento térmico e acústico melhorado. A eficiência térmica do SLINOVA é garantida por uma inovadora junta de compressão lateral, atingindo uma transmissão térmica até 1,3 W/m²K (U_w). Também pode ser instalada uma escova de vedação adicional para melhorar ainda mais a estanqueidade da janela. Esta separação térmica integrada reduz significativamente a perda de calor, melhorando assim a eficiência energética da sua casa. Além disso, em combinação com um sistema de vidro de alto desempenho até 32 mm de espessura, os perfis REHAU reduzem o ruído exterior até 33 dB.

Em termos estéticos, a REHAU disponibiliza a maior gama de cores e designs do mercado com KALEIDO COLOR: mais de 40 cores e acabamentos metálicos, lisos, granulados ou com efeito de madeira natural que podem ser combinados conforme o seu desejo. Além disso, permite instalar até 6 folhas de correr com aberturas até 4 x 2,6 mt para uma liberdade única de desenho.

Mais informação: +351 218 987 050 | lisboa@rehau.com | www.rehau.pt



ROTOFER

Roto Solid B oferece uma ampla gama de aplicações com um excelente desempenho

Todos os sistemas de Roto Solid são fabricados com materiais de alta qualidade e cumprem com os regulamentos existentes:

- Regulação de alta precisão ajustando 3D
- Ajuste 3D sem desmontagem
- Pode ser ajustado com uma única pessoa
- Materiais disponíveis em todas as cores RAL standard e especiais.
- Limpeza fácil graças ao acabamento da superfície do revestimento
- Alta qualidade, capas de plástico auto lubrificante para garantir vida longa
- Dispositivos de segurança na dobradiça para impedir a desmontagem involuntário ou alavancagem
- Pinos de segurança para impedir a remoção inadvertida da porta
- Módulos pré-montados para reduzir o tempo de instalação
- Vasta gama de acessórios (modelos de perfuração, peças de segurança, peças extra, etc).

A família de dobradiças Roto Sil B para portas de PVC é um sistema universal para portas leves e pesadas. O mesmo mecanismo de ajuste integrado no rolo da dobradiça permite o ajuste lateral, de altura e pressão de aperto sem deslocamento do perfil ou formação de sulcos.

Fora todas estas características gerais, gostaríamos de dar destaque a duas gamas: Roto Solid B | 218P e 222P.



SALAMANDER
INDUSTRIE#PRODUKTE

SALAMANDER

A feira em retrospectiva, SALAMANDER com inovação sustentável na VETECO

Passaram alguns meses desde a última edição da VETECO e a feira continua a ter a sua ressonância, ainda se fala no setor sobre o quão positivo foi este encontro para expositores e visitantes.

A Salamander sempre considerou a feira VETECO como um evento muito especial, uma data essencial com os seus clientes e parceiros em Espanha, Portugal e América Latina, bem como em outros países. A reunião deste ano foi tanto mais significativa quanto o sector pôde reunir-se de novo pessoalmente.

Entre as novidades mais notáveis apresentadas pela Salamander nesta edição, está a Greta®Fenster fabricada ao 100% PVC de janelas antigas e restos de produção. Esta linha premium é concebida em um elegante



desenho cinzento-claro e uma textura de superfície única que simula o betão para um efeito háptico muito diferencial. Um conceito totalmente novo no sector da caixilharia, que certamente se enquadra nos gostos mais modernos, mas também naqueles que são um pouco mais conservadores, graças à sua versatilidade.

A Salamander tentou refletir nas suas soluções apresentadas na feira essa combinação perfeita entre sustentabilidade e um elevado nível de design, como em as linhas de produtos Premium como a já referida Greta®Fenster ou realMaterial ou outras interessantes na área digital dirigidas ao cliente final como a app myWindow_C3, agora disponível em espanhol e em breve em português.

A empresa acredita o sucesso desta edição que inevitavelmente vai promover significativamente a próxima, veremos já em menos de dois anos em Madrid.

SCHÜCO

SCHÜCO

Schüco Iberia abre as portas do seu showroom renovado e ampliado para clientes e planificadores em Lisboa



A Schüco Iberia celebrou a abertura do seu novo showroom em Lisboa. O evento contou com a presença dos principais clientes e parceiros, que tiveram a oportunidade de desfrutar do espaço inovador concebido para apresentar a gama completa de produtos de alumínio oferecidos pela Schüco.

O showroom está localizado dentro dos escritórios da Schüco em Lisboa e pode ser visitado com marcação prévia.

Alberto Granadino, Administrador da Schüco Iberia, acompanhou Paulo Pinto, diretor comercial para Portugal, e a sua equipa neste importante evento.

O novo showroom, com uma superfície de 200m², representa um importante passo em frente para a Schüco Iberia, pois reflete todos os valores e filosofia da empresa: inovação, qualidade e serviço ao cliente. Os visitantes poderão experimentar a mais recente tecnologia em fachada, janela e sistemas de correr concebida para oferecer soluções sustentáveis para o futuro dos edifícios residenciais e não residenciais com sistemas como AWS 75 de fácil acesso, ZDS ou VentoFrame.

O novo espaço tem também uma sala de formação e uma oficina de testes para situações especiais. Está também preparado para pequenas reuniões, se necessário.

Esta iniciativa demonstra mais uma vez o compromisso da Schüco Iberia com os seus clientes e projetistas, proporcionando-lhes uma forma prática e interativa de descobrir as suas soluções inovadoras destinadas a melhorar o conforto e o bem-estar dos edifícios.

Se desejar visitar o showroom, por favor contacte o escritório de Lisboa através do número +351 21 893 3000.





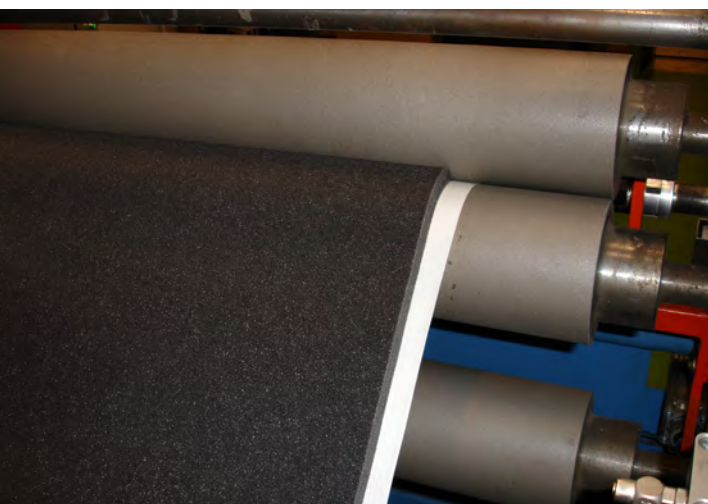
SOUDAL

Soudal reforça posição nas fitas pré-comprimidas



A Soudal tem investido fortemente no desenvolvimento de soluções para atender, de forma eficaz e duradoura, o cada vez mais exigente sector das janelas eficientes.

Sendo já uma referência no mercado, a Soudal reforça ainda mais a sua posição com a recente aquisição da empresa francesa Tramico, líder em fitas pré-comprimidas para o sector da construção. Com mais de 60 anos de experiência na selagem de juntas e redução de ruído, a Tramico e a sua marca Compriband® são sinónimos de estanquidade com fitas pré-comprimidas. Esta gama alargará ainda mais a oferta da Soudal no sector de selagem de juntas e fabrico e instalação de janelas.



A Soudal tem desenvolvido uma forte posição nos mercados da Construção, Retalho e Indústria, numa vasta gama de espumas de poliuretano, selantes e adesivos. O potencial de mercado adicional das fitas pré-comprimidas, permitirá crescer a nível internacional, reforçando a posição da Soudal na Construção e Indústria e gerará potencial adicional para alargar e cimentar o seu mix de produtos.

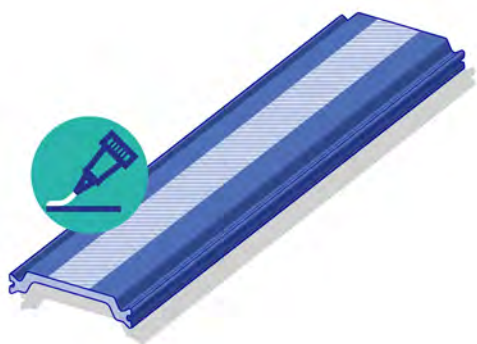
Com esta aquisição em França, a Soudal passará a deter 25 fábricas a nível mundial.

A Soudal mantém o compromisso de apresentar soluções inovadoras ao mercado, consolidando a sua imagem de especialista em "Soluções do Vidro à Parede".

TECHNOFORM

TECHNOFORM

Technoform apresenta o Adhesion Prime, uma nova solução para colagem de componentes na caixilharia de alumínio com rotura térmica

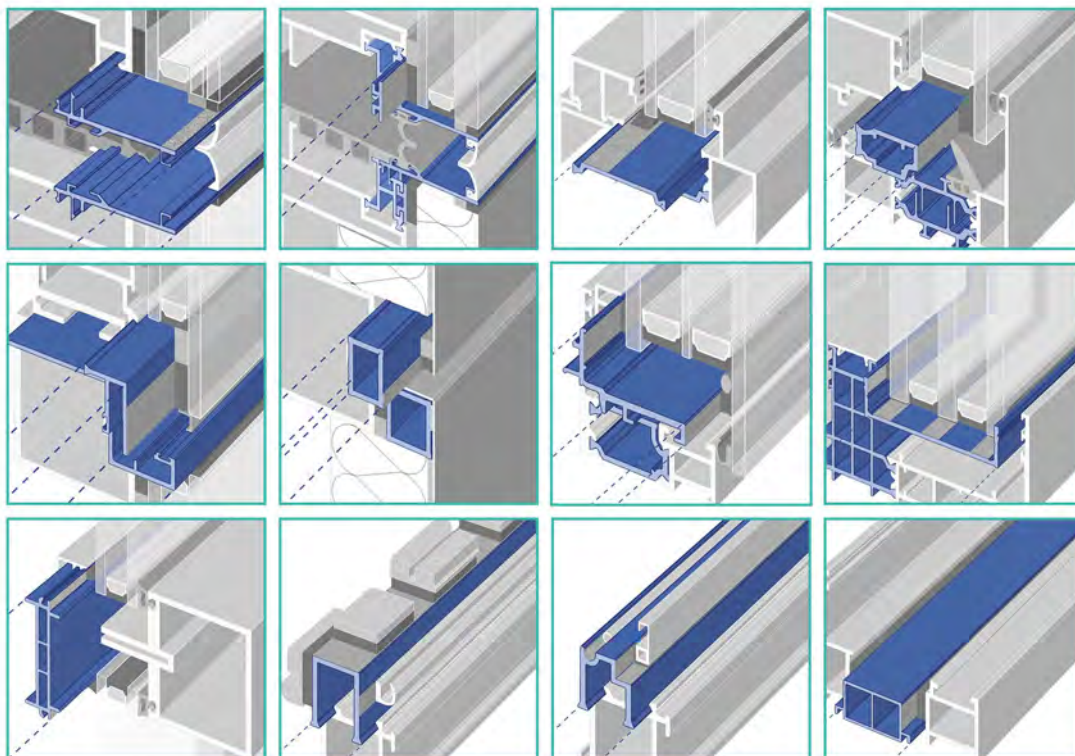


A colagem de componentes em janelas e fachadas de alumínio com Rotura da Ponte Térmica é um dos processos mais sensíveis para os nossos clientes. Na Technoform, conscientes desta situação, estamos constantemente à procura de melhores soluções para facilitar a aplicação de silicões e produtos selantes nas nossas poliamidas.

O Adhesion Prime da Technoform melhora as características de adesão na superfície da poliamida, conseguindo assim uma ligação ótima entre o adesivo e o substrato.

Esta solução consiste num tratamento da superfície à base de alumínio sobre a poliamida. Tudo isto mantendo, ao mesmo tempo, a mesma condutividade térmica de sempre.

Em suma, o Adhesion Prime permite a aplicação de silicões e selantes em poliamida sem a necessidade de utilizar qualquer primário químico ou adicionar mais processos do que os indicados pelo fabricante do selante. É responsabilidade do cliente garantir a funcionalidade de todo o conjunto.





VEKA

Desperte os seus sentidos com VEKA SPECTRAL e as suas novas cores de madeira



VEKA SPECTRAL é inovação. É design, é estética, é desempenho, mas acima de tudo é diferenciação. É a elegância que o utilizador final procura na sua casa e a solução que permite aos prescritores trazer um toque extra de modernidade aos seus projetos de construção e/ou renovação.

VEKA SPECTRAL é uma alternativa de alto valor para o acabamento tradicional e comprovado em foiled. A sensação espetacular e sedosa é encantadora. A eficiência dos sistemas de perfis VEKA é combinada com uma estética inigualável - a combinação perfeita.



VEKA SPECTRAL está actualmente disponível numa vasta gama de cores lisas e de madeira: Ultramate Anthracite Grey, Ultramate Grey, Ultramate Graphite Black, Ultramate Umbra, Ultramate Monument Green, Ultramate Pine Green, Ultramate Steel Blue, Ultramate Wine Red, Ultramate Sepia Brown, Ultramate VEKA Ultramate White, Ultramate Pure White, Ultramate Antik Oak, Ultramate White Oak e Ultramate Grey Oak.

Existem quatro vantagens diferenciadoras do acabamento do perfil de PVC VEKA SPECTRAL:

- O seu toque sedoso, o seu acabamento sedoso único, irresistível ao toque, dá à superfície uma estética elegante.
- Acabamento ultra mate, exclusivo dos perfis de PVC VEKA. Ultra mate e sem brilho.
- Tecnologia inovadora, a durabilidade das cores é excepcional, de facto, VEKA SPECTRAL é altamente resistente a choques, riscos, radiação solar, produtos químicos ou poluição ambiental.
- 10 anos de garantia, além disso, de acordo com o compromisso ambiental da VEKA, os perfis com superfícies VEKA SPECTRAL são totalmente recicláveis.

FABRICANTES DE JANELAS EFICIENTES

A CATEDRAL
 ALT ALUMÍNIOS
 BENE PVC
 BEST WINDOWS
 BIGWIN
 CAAP
 CAIXIAVE
 CAIXILOUR
 CAIXIPLÁS
 CAIXIPRIMOS
 CARPILUX
 CARPINCASAIS
 CARPINTARIA CASANOVA
 CARVALHO & MOTA
 CHARNECA ALUMÍNIOS
 CIDADE PVC
 DAIRE PVC
 DÁRIO HONÓRIO
 DOUROS SYSTEM
 EUROCAIXILHO
 F2J
 FALRUI
 FMLP
 GERCIMA
 IDEIAS PRECIOSAS ALUMÍNIOS
 JAC FARIA
 JANELA ABERTA
 JFM SANTOS
 J&J TEIXEIRA
 LEONEL INVERNO & GARCÊS
 MONTEIROS
 MY WINDOW
 ORIGINAL PERFIL
 PERFIL CONTEMPORÂNEO
 PERFILIS
 SERRALHARIA NOVA ERA
 SERRALHARIA SANTOS PEREIRA
 SILVESTRE & SOUSA
 SAF
 SAM'S
 SULDERNUS
 SYTALMAD
 TAGUS PVC
 VITOR PINHEIRO

FORNECEDORES DE SISTEMAS DE PERFIS DE ALUMÍNIO

ALUNIK WSA
 E+ PERFIL
 LINGOTE ALUMÍNIOS
 LOUSALU
 NORTALU
 RCN
 SCHÜCO PORTUGAL
 SIALNOR
 SCA

FORNECEDORES DE SISTEMAS DE PERFIS DE ALUMÍNIO

STRUGAL
 TAFE

FORNECEDORES DE SISTEMAS DE PERFIS DE AÇO E FERRO

JANSEN

FORNECEDORES DE SISTEMAS DE PERFIS DE PVC

ALUPLAST
 DECEUNINCK
 GEALAN
 KÖMMERLING
 REHAU
 SAGIPER
 SALAMANDER
 VEKA

FORNECEDORES DE SOLUÇÕES DE PAINÉIS DE PORTA

PANEDGE
 PORTALUXE

FORNECEDORES DE AUTOMATISMOS E MOTORIZAÇÃO DE ESTORES

SOMFY PORTUGAL
 NICE PORTUGAL

FORNECEDORES DE SELANTES E MASTIQUES

ISO-CHEMIE
 PERVEDANT
 SIKA PORTUGAL
 SOUDAL
 WÜRTH

FORNECEDORES DE SOLUÇÕES DE ISOLAMENTO PARA PERFIS

ENSINGER
 TECHNOFORM BAUTEC IBÉRICA

FORNECEDORES DE SISTEMAS DE FERRAGENS E ACESSÓRIOS

ALUTAIPAS
 CRUZFER
 FERRAGENS DO MARQUÊS
 LUMARCA
 ROTOFER

FORNECEDORES DE SOLUÇÕES DE VIDRO

COVIPOR
 CRISTALMAX
 GUARDIAN GLASS
 SAINT-GOBAIN GLASS
 VIDRARIA FOCO
 VIDROLUZ
 VIDROTORRE
 VIDUPLU

FORNECEDORES DE PELÍCULAS PARA VIDRO

IMPERSOL

FORNECEDORES DE SISTEMAS DE CURVATURA

CURVAR

FORNECEDORES DE EQUIPAMENTOS INDUSTRIAIS

OLIPAL
 MACHALTECH
 PREMAQ

INSTALADORES DE JANELAS EFICIENTES

JANELA AO QUADRADO

AINDA NÃO É ASSOCIADO DA ANFAJE?

Participe activamente na mudança do seu sector & usufrua de benefícios exclusivos.



AJUDE-NOS A CONSTRUIR UM MERCADO MELHOR PARA OS SEUS NEGÓCIOS E PARA A SUA EMPRESA.
TORNE-SE NOSSO ASSOCIADO!

janelaseficientes@anfaje.pt

www.anfaje.pt



ANFAJE 

Associação Nacional dos Fabricantes de Janelas Eficientes

Sede Social

Avenida Salgueiro Maia, 978
Apartado 1647 - Abóboda
2785-503 S. Domingos de Rana

Escritório

Quinta da Fonte
Rua dos Malhões, Edifício D. Pedro I
2770-071 Paço de Arcos
Tel: (+351) 925 987 696

