

PERSPECTIVAS

Newsletter

Nº37 ABR / MAI / JUN 2023



**“Mais Habitação. Mais conforto
e eficiência energética”**

VII Encontro Nacional do Sector das Janelas e Fachadas

Mais habitação, Mais conforto e Eficiência energética

4 Maio 2023 - LISBOA

*O trabalho da
ANFAJE, no futuro,
será desafiante, mas
iremos responder
positivamente!*

Mais Habitação, Mais Conforto e Eficiência Energética

Tendo em conta o debate atual sobre os novos desafios relativos as questões da habitação em Portugal, é fundamental aprofundar esta temática além da espuma política dos dias. Quando estamos a falar da necessidade de mais habitação para os portugueses estamos a falar da necessidade de construir novos edifícios de habitação que tenham em consideração novas exigências do tempo em que vivemos e do futuro que estamos a construir.

Por um lado, novas exigências relacionadas com a necessidade de criar conceitos arquitetónicos que promovam novos espaços de viver e de trabalho nos edifícios, rompendo com o conceito clássico da habitação multifamiliar em frações autónomas e as moradias unifamiliares. Conceitos como o co-living e a construção para arrendamento são imprescindíveis para dar mais oportunidades para as novas gerações, as quais têm outras necessidades e outras formas de viver. Por outro lado, os novos edifícios têm de ter espaços que permitam a conjugação da vida familiar com os novos conceitos de teletrabalho e trabalho à distância. Somente estes desafios já deviam estar a ser alvo de debate aprofundado, aproveitando as experiências de outros países, nos quais estes conceitos já existem e têm tido um enorme sucesso.

Neste quadro, e no meio de todo o debate relacionado com as novas políticas de habitação, somente se debate a rapidez com que se tem de aproveitar os fundos (PRR está claro) para construir. Construir rápido deve ser um dos desafios que o setor da construção deve vencer no imediato e futuro próximos. No entanto, o caminho a percorrer relativo a novos conceitos como a industrialização do processo construtivo, a introdução de novos métodos de construção, mais exigentes do ponto de vista técnico e de incorporação de materiais com mais qualidade na envolvente passiva (coberturas, paredes e 'vãos envidraçados') está longe de atingir uma meta aceitável. E essa meta, relaciona-se com a exigência de construirmos hoje mais edifícios de habitação que garantam mais conforto, mais eficiência energética e por consequência, maior sustentabilidade.

Estamos longe de estar a construir melhor. Continuamos a construir edifícios com paradigmas dos séculos XIX e XX. Necessitamos de uma maior exigência na qualidade da construção em Portugal. Isso passa pelo envolvimento de toda a fileira da construção, dos materiais de construção e do imobiliário num desígnio de aumento do valor acrescentado da sua atividade, dos seus produtos e serviços.



João Ferreira Gomes
Presidente

No nosso setor, as empresas estão preparadas para dar resposta aos desafios mais exigentes e estamos ativamente empenhadas em contribuir positivamente para o debate que tem de continuar a ser feito: como ter mais habitação, com mais conforto e eficiência energética? Contem connosco e com a ANFAJE para esse debate. ■

Mantenha-se actualizado.
Visite a página da ANFAJE na internet.
www.anfaje.pt



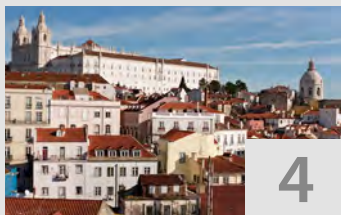
CONTACTOS ÁREA RESERVADA TORNE-SE ASSOCIADO

HOME ANFAJE JANELAS EFICIENTES COMUNICAÇÃO NOTÍCIAS & AGENDA ACADEMIA ANFAJE

EFICIÊNCIA ENERGÉTICA



ÍNDICE



4

EM FOCO

7ª edição do Encontro Nacional do Setor das Janelas e Fachadas regressa a 4 de Maio



6

ARTIGO OPINIÃO

O trabalho da ANFAJE, nos próximos anos, será desafiante, mas a associação está pronta para responder positivamente!



7

ARTIGO OPINIÃO

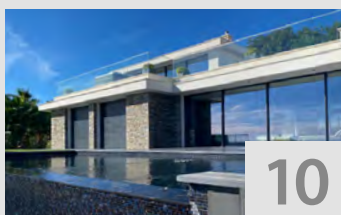
Um Conselho Estratégico para as Empresas do nosso setor!



8

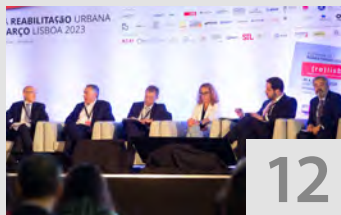
FOCO INTERNACIONAL

ANFAJE participou em mais uma reunião da Confederação Europeia de Janelas



10

EMPRESAS ANFAJE EM DESTAQUE
CAIXIPRIMOS



12

PROJECTOS E ACÇÕES ANFAJE



16

NOTÍCIAS PARA O SECTOR



18

NOVIDADES DOS ASSOCIADOS



31

VANTAGENS DE SER ASSOCIADO!

AGENDA

ABRIL

18

Webinar «O que é, para que serve e como fazer uma DAP»

ANFAJE-CLUSTER HABITAT SUSTENTÁVEL
– Online

19

Publicação da 2ª edição do Especial Janelas Eficientes

ANFAJE – PÚBLICO IMOBILIÁRIO

MAIO

4

VII Encontro Nacional do Setor das Janelas e Fachadas

ANFAJE – Lisboa

4 a 7

Feira TEKTÓNICA 2023

AIP/FIL - Lisboa

JUNHO

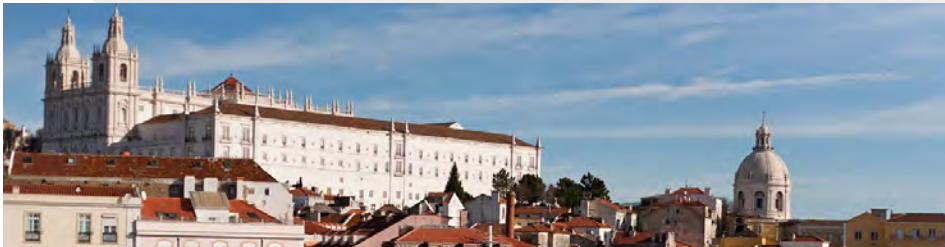
a definir

2ª Reunião do Conselho Estratégico

ANFAJE

7ª edição do Encontro Nacional do Setor das Janelas e Fachadas regressa a 4 de Maio

Após seis edições de sucesso, a ANFAJE está a organizar o VII ENCONTRO NACIONAL DO SETOR DAS JANELAS E FACHADAS, sob o tema 'Mais Habitação, Mais Conforto e Eficiência Energética', que irá realizar-se no próximo dia 4 de maio, a partir das 09h30, no Hotel Vip Executive Art's, em Lisboa.



O maior evento nacional do setor vai permitir juntar muitos dos especialistas, nacionais e europeus, profissionais e empresas do sector das janelas, portas e fachadas eficientes. Terá como objetivo partilhar conhecimentos, projetos e ideias fundamentais para debater o estado atual do setor, tendo em conta o novo Programa Nacional de Habitação, a situação do parque edificado português e o seu futuro, num quadro em que existirá a produção de nova legislação, novas diretivas europeias, a prossecução das políticas europeias da Renovation Wave e dos apoios previstos no âmbito do PRR, pelos novos programas de apoio financeiro para a descarbonização (REPowerUE) e pelos temas da Sustentabilidade e dos desafios da Construção 4.0.

Num momento em que os temas da HABITAÇÃO e da REABILITAÇÃO URBANA estão no centro das atenções, com o Governo a anunciar medidas incluídas na proposta legislativa do «Mais Habitação» e a União Europeia a ambicionar a DESCARBONIZAÇÃO da economia e indústria e duplicar a taxa de renovação do parque edificado até 2050, estes serão **temas em destaque** na 7ª edição do ENCONTRO NACIONAL DO SETOR, organizado pela ANFAJE.

Além destes temas transversais à agenda do Encontro, importa analisar e compreender quais as

oportunidades que se podem abrir para as empresas do setor das janelas e fachadas. Certamente que serão bastantes as possibilidades para as empresas do setor continuarem com as suas estratégias de crescimento e modernização, tendo em conta o cenário atual, com grandes apostas do Governo e da União Europeia para suprir as necessidades presentes nas áreas da Habitação, do Conforto e da Eficiência Energética. Contudo, existem também desafios a analisar, como a necessidade de continuar o processo de modernização das empresas, a digitalização e automação, bem como a sua adaptação à nova legislação europeia e nacional.

O palco de excelência para análise do presente e futuro do setor, terá a sua habitual exposição das empresas patrocinadoras, permitindo dinamizar um importante espaço de networking. Como novidade desta edição do Encontro Nacional, teremos **a demonstração prática de uma instalação eficiente**.

Em suma: **o VII ENCONTRO NACIONAL terá presentes oradores convidados, de diferentes parceiros da ANFAJE, para o debate e reflexão sobre os principais desafios e oportunidades do setor numa altura em que se pede e exige 'Mais Habitação, Mais Conforto e Eficiência Energética'.**

PROGRAMA:

Na **Sessão de Abertura**, o VII Encontro contará com a presença do Eng.º Reis Campos, presidente da **CPCI – Confederação Portuguesa da Construção e do Imobiliário**.

De seguida, decorre uma **Mesa-Redonda «O futuro da construção e eficiência energética na próxima década»** que conta com a participação da Secretária-Geral da **AICCPN – Associação dos Industriais de Construção Civil e Obras Públicas**, Sónia Oliveira, do Presidente do Conselho de Administração da **ADENE – Agência para a Energia**, Nelson Lage, e de **João Joanaz de Melo** em representação da **FTC-NOVA**.

Mantendo o tema do futuro do setor, sucede uma segunda **Mesa-Redonda «O futuro do Sector das Janelas na próxima década»** que conta com o **LNEC – Laboratório Nacional de Engenharia Civil**, Jão Viegas, o **Cluster Habitar Sustentável**, Victor Ferreira, e a **Sain.t-Gobain Glass Portugal**, Rui Oliveira, para abordar temas como a normalização portuguesa, as declarações ambientais de produto (DAP) e as inovações e desafios do setor para a próxima década.

Na Sessão 3 debate-se o importante papel do vidro na escolha das janelas eficientes e tem como orador a **Saint-Gobain Glass**.

Como novidade, durante o intervalo →



VII Encontro Nacional do Setor das Janelas e Fachadas

Mais habitação, Mais conforto e Eficiência energética

Hotel Vip Executive Art's 4 Maio - 9h30 - Auditório

Patrocinadores Ouro:



Patrocinador Platina:



Apoio Institucional:



Media Partners:



Parceiro institucional:



de **duas horas para almoço, irão decorrer duas demonstrações práticas da instalação eficiente de uma janela eficiente**, a cargo da **SOUDAL**, empresa patrocinadora do Encontro Nacional. Uma sessão será entre as 12h30 e as 13h00 e a outra será entre as 14h00 e as 14h30, sendo que os participantes do VII Encontro deverão indicar no formulário de inscrição a sessão que preferem, embora a confirmação depois esteja sujeita ao limite máximo de pessoas por cada grupo.

Após a hora de almoço, a sessão será terá como oradora **Sónia Ramalho**, em representação da **ASEFAVE – Associação Espanhola de Fabricantes de Fachadas Leves e Janelas**, que irá anunciar a realização do I Congresso Internacional de Proteção Solar, Fachadas e Janelas, a 24 e 25 de novembro, em Madrid.

De seguida, os participantes poderão ficar a saber através da **EuroWindowor – Confederação Europeia do Setor das Janelas e Fachadas**, quais são as suas perceções para o futuro do setor na Europa e na próxima década. E ficar a conhecer as principais novidades relativas ao desenvolvimento da Etiqueta Energética de Janelas **CLASSE+**. O VII Encontro Nacional contará ainda um **workshop «Indústria 4.0»** cuja entidade oradora será a **ProGrow**, empresa especialista nesta temática e parceira da ANFAJE neste encontro.

A encerrar decorrerá a **celebração e assinatura de dois Protocolos de Colaboração**, um entre a ANFAJE e a **Novoperfil - Induglobal** e outro com a **APEGAC – Associação Portuguesa de Empresas de Gestão e Administração de Condomínios**. Um reforço da cooperação com entidades que ajudam o setor a ficar ainda mais forte.

O VII Encontro Nacional conta com o **patrocínio da empresa associada SOUDAL**, com o apoio institucional da **CPCI – Confederação Portuguesa da Construção e do Imobiliário** e da **ProGrow**, e tem como patrocinadores a **Kömmerling** e a **Saint-Gobain Glass Portugal** e **Media Partners a Novo Perfil Portugal**, o **Construir e a Vida Imobiliária**. ■



VII Encontro Nacional do Sector das Janelas e Fachadas

Mais habitação, Mais conforto e Eficiência energética

Hotel Vip Executive Art's 4 Maio - 9h30 - Auditório

Sessão de abertura - ANFAJE / CPCI

Sessão 1 - Mesa redonda

O Futuro da Construção e da Eficiência Energética na próxima década.

Conta com a participação da Secretária-Geral da AICCOPN – Associação dos Industriais de Construção Civil e Obras Públicas, Sónia Oliveira, do Presidente do Conselho de Administração da ADENE – Agência para a Energia, Nelson Lage e de João Joanaz de Melo em representação da FTC-NOVA.

Sessão 2 - Mesa redonda

O Futuro do setor das janelas eficientes na próxima década.

Mantendo o tema do futuro do setor, a segunda Mesa-Redonda conta com o LNEC – Laboratório Nacional de Engenharia Civil, João Viegas, o Cluster Habitar Sustentável, Victor Ferreira, e a Saint-Gobain Glass Portugal, Rui Oliveira, para abordar temas como a normalização portuguesa, as declarações ambientais de produto (DAP) e as inovações e desafios do setor para a próxima década.

Sessão 3 - Mesa redonda

O Futuro do vidro na próxima década.

Saint-Gobain Glass

Demonstração prática

Instalação eficiente de janelas eficientes.

1ª sessão: 12h30 - 13h00

INTERRUPÇÃO PARA ALMOÇO

Demonstração prática

Instalação eficiente de janelas eficientes.

2ª sessão: 14h00 - 14h30

Sessão 4

I Congresso Internacional da ASEFAVE.

ASEFAVE

Sessão 5

A visão da Confederação Europeia para a próxima década.

Eurowindowor

Sessão 6

As novidades da Etiqueta Energética de janelas.

Classe+

Workshop - Indústria 4.0

Orador: Ricardo Carvalho - ProGrow

Apresentação da plataforma Indústria 4.0 ao serviço da excelência operacional, usado por grandes referências mundiais.

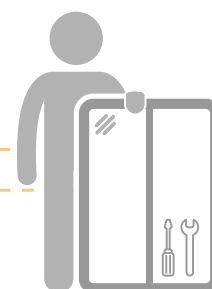
Vantagens:

- Redução do trabalho administrativo
- Aumento da eficiência operacional
- Ganhos na melhoria contínua
- Análise imediata de resultados

Celebração de protocolo de colaboração

Interempresas e APEGAC

Sessão de encerramento



O trabalho da ANFAJE, nos próximos anos, será desafiante, mas a associação está pronta para responder positivamente!



Como Associado e atualmente Vice-Presidente da ANFAJE - Associação Nacional dos Fabricantes de Janelas Eficientes, criada em 2010, sinto um orgulho enorme em pertencer e participar de forma ativa numa estrutura cujo objetivo, entre outros, é o de defender os interesses dos seus Associados e profissionais ligados, de forma direta ou indireta, ao fabrico de Janelas, Portas e Fachadas eficientes.

A ANFAJE soube, ao longo destes anos, construir ligações e parcerias com entidades nacionais e internacionais, visando a troca de informação e dados, participando na criação de normas para o sector e participando de forma ativa em diversos campos, sempre com o objetivo de cimentar a importância que o nosso sector tem para a área da construção em geral.

O trabalho desta Associação tem, desde o início, primado pela intervenção a múltiplos níveis com o objetivo de promover o desenvolvimento e um maior conhecimento dos seus Associados ligados ao fabrico de caixilharias, independentemente do material base dos perfis ou vidros com que são contruídos.

Estou em crer que, ao fim destes treze anos, que decorreram desde a sua criação, o resultado pratico para os Associados é muito positivo.

Temos de perceber que a Janela deixou de ser entendida na sua dimensão mais redutora e passou a ser vista como um elemento muito importante da construção, em que diferentes aspetos como a sua Eficiência energética, modo de funcionamento, Segurança à intrusão, resistência mecânica, entre outros, passaram a desempenhar um papel muito importante na sua seleção por parte do utilizador final.

O trabalho da ANFAJE não está esgotado, bem pelo contrário, os desafios que a nossa sociedade em geral e o sector da construção em particular coloca em termos da Sustentabilidade, descarbonização, eficiência energética, reciclagem e recircularidade, vão obrigar a um desenvolvimento permanente dos seus Associados, para o qual a ANFAJE continuará a contribuir, com toda a certeza. ■

Um Conselho Estratégico para as Empresas do nosso setor!



Diogo Gomes
SCO da Lingote Alumínios e Coordenador
do Conselho Estratégico da ANFAJE

Com o primeiro ano de existência do Conselho Estratégico (CE) da ANFAJE quase a chegar ao fim, é de salientar as diferentes ações desenvolvidas pela associação no âmbito dos temas identificados como os, atualmente, mais relevantes para o nosso setor.

Sem dúvida que o foco e os esforços foram direcionados, sobretudo, para as questões relacionadas com os pacotes de apoios governamentais para a substituição de janelas. Esta temática foi identificada, na primeira reunião do CE, como a mais relevante, pois a

sua eficácia iria e irá continuar a trazer benefícios para os associados. Através de ações de esclarecimento de dúvidas dos diferentes programas de apoio, webinars com a ADENE e o programa CLASSE+ e reuniões com membros do governo para discussão dos apoios para o nosso setor, considero que foi possível ajudar as empresas e os seus responsáveis, de forma direta ou indireta.

Um tema também levantado na reunião do CE, está relacionado com a tendência, cada vez mais importante, da Construção 4.0 e, no caso dos nossos associados, principalmente a Indústria 4.0. Num ambiente cada vez mais digital e, acima de tudo, mais competitivo, é fundamental que as empresas invistam tempo e recursos na melhoria dos seus processos e equipamentos. A integração de sistemas informáticos ERP, sistemas de gestão da produção (os chamados MES), com programas de desenho em CAD e com os próprios equipamentos no chão de fábrica, permitem poupar muito tempo e recursos e aumentar a qualidade do produto final. Se a isto, se juntar um conjunto de sensores nos diferentes equipamentos, assim como pequenos leitores de códigos de



barras, o gestor de uma empresa poderá conseguir saber em qualquer momento, em qualquer lugar do mundo, o que está a ser produzido em cada área de produção da sua empresa. Pode, inclusivamente, partilhar depois esta informação com o cliente e atualizar de forma automática a previsão de entrega de uma encomenda, caso haja uma paragem de um equipamento.

Estes são só alguns dos benefícios, mas também desafios, que a Indústria 4.0 traz. Pode parecer ficção científica, contudo há muitas empresas, nos mais diversos setores, para as quais isto já é uma realidade. Abraçar e investir nesta tendência é quase obrigatório, para quem se quer manter competitivo. É este o meu conselho estratégico para os gestores das empresas do nosso setor. ■



ANFAJE participou em mais uma reunião da Confederação Europeia de Janelas



No passado dia 29 de março, a Eurowindow organizou mais uma Reunião do Conselho Diretivo, na qual a ANFAJE esteve presente, e que teve como foco principal, a apresentação dos trabalhos desenvolvidos nos últimos meses e a definição das próximas ações.

Quanto ao tema da Eficiência Energética, o Grupo de Trabalho «Energia» continua a acompanhar de perto, com várias reuniões e tomadas de posição, a revisão da Diretiva do Desempenho Energético dos Edifícios (EPBD). A Eurowindow analisou ainda com os seus membros a versão final de um folheto explicativo sobre a Renovation Wave (Onda da Renovação).

Sobre o Regulamento Delegado Taxonomia Climática, que estabelece critérios técnicos de avaliação das atividades económicas suscetíveis de contribuir para a mitigação das alterações climáticas na maioria dos setores, a Eurowindow vai tomar uma posição, apresentando exemplos que demonstram que não é aceitável, a definição dos mesmos critérios para as janelas e para as fachadas-cortina.

A Confederação Europeia de Janelas mantém um comité permanente para acompanhar as propostas da Comissão Europeia quanto ao propiconazol e quanto à revisão do REACH, estando em curso uma Consulta Pública até 22 de setembro. Caso sejam aprovadas,

as restrições do REACH poderão ter impactos no fabrico e instalação de janelas. Outro grupo de trabalho continua a dar os seus contributos e a ter reuniões técnicas para acompanhar a revisão do Regulamento dos Produtos da Construção.

Já na segunda parte da reunião, foram analisados os trabalhos desenvolvidos na CEN/TC 127/WG3, na ISO/TC 162/WG3, 4 e 5, na qual a ANFAJE participa, e no grupo de trabalho «Digital Data/BIM».

A próxima reunião será no dia 27 de junho, em Verona (Itália), e a próxima Assembleia-geral será no dia 18 de março de 2024, em Bruxelas. ■



GUARDIAN SELECT, um parceiro de confiança



Tecnologia



Compromisso



Excelência



Qualidade

Guardian Select é um seleto grupo de processadores de vidro isolante em Espanha e Portugal. Todos os processadores do grupo mantêm um compromisso com a qualidade e a excelência, dois requisitos Guardian Glass.

Porque a qualidade é
uma questão de atitude.



Leia o código QR ou visite o nosso site www.guardianselect.pt para mais informação.

 **GUARDIAN
SELECT**

Fabricante de Vidrio Certificado

CAIXIPRIMOS

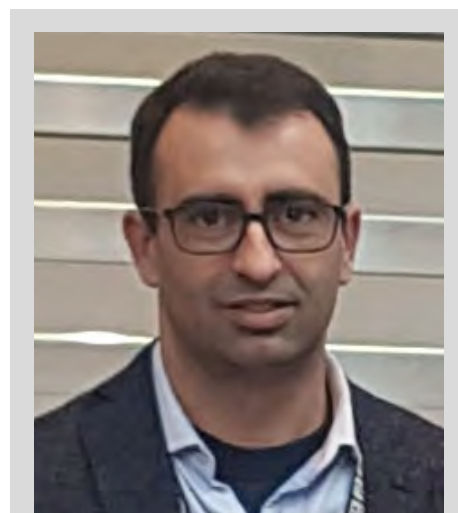
1. Como descrevem o percurso da CAIXIPRIMOS desde a sua constituição até aos dias de hoje?

O percurso da Caixiprimos tem sido, na minha opinião, muito equilibrado ao longo destes 20 anos de existência, sempre em ascensão, valorizando a qualidade do serviço prestado e do material por nós transformado e instalado ao nosso cliente tanto no nosso país como internacionalmente uma vez que trabalhamos em Portugal Continental e Ilhas assim como pela Europa. Temos mantido um permanente interesse na inovação de tudo o que diz respeito á nossa área de intervenção, principalmente focados em dar resposta a um cliente cada vez mais exigente, que questiona e que quer explorar todas as suas opções. Temos vindo a reforçar uma equipa de trabalho forte, coesa e equilibrada dando sempre prioridade á formação constante de forma manter um progressivo aumento tanto a nível de qualidade como de velocidade de resposta. Esta última tem sido deveras difícil de atingir uma vez que a escassez de mão de obra também tem sido uma realidade na nossa empresa com

a qual travamos a cada ano uma dura batalha. Trabalhamos a cada dia para culminar os aspetos menos positivos de forma a permanecermos sempre no nosso melhor, seguindo e respeitando na íntegra manuais de fabrico e de instalação das marcas com as quais há tantos anos trabalhamos.

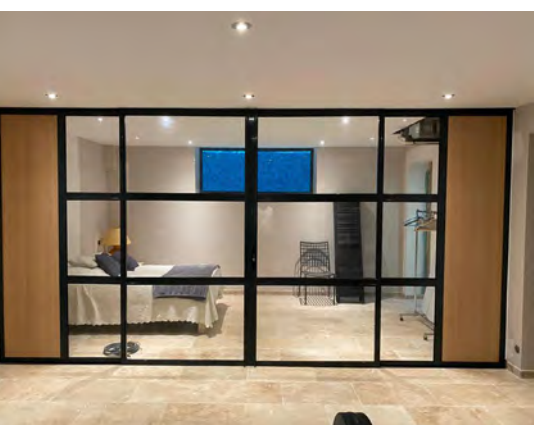
2. Quais são as características diferenciadoras das janelas fabricadas e instaladas pela CAIXIPRIMOS?

Oferecemos um serviço totalmente personalizado, desde a primeira visita efetuada ao cliente, á escolha do material que mais se adequa as necessidades e objetivos que nos são apresentados. Apostamos numa intensa análise de cada projeto para que possamos facultar ao cliente que nos procura quais as melhores opções. Valorizamos sempre a disponibilidade de todos os nossos fornecedores nomeadamente no que diz respeito á variedade de opções que também eles se preocupam em ter de forma a facilitar tanto a grande oferta de tos eles, como o fabrico e a produção da janela mais adequada a cada obra



Paulo Filipe
Gerente da Caixiprimos

(instalando apenas séries devidamente ensaiadas e certificadas), utilizando sempre materiais com uma qualidade de excelência e com um nível de durabilidade superior, fazendo-nos rodear e trabalhando sempre com marcas de renome que nos ajudam a manter um nível de qualidade que nos satisfaz bastante e que promove um cliente sempre confiante e satisfeito. →





3. Do vosso portfólio, quais as obras que gostariam de destacar? E porquê?

Destacamos os inúmeros projetos que temos desenvolvido para o sul de França ao longo de praticamente 15 anos, desafiantes, onde nos é permitido brilhar, tanto no que diz respeito á produção como também no campo da instalação. Utilizamos sistemas altamente vanguardistas testados e devidamente certificados que promovem a satisfação do cliente final tanto a nível de segurança, como a nível da qualidade do desempenho e de durabilidade dos materiais utilizados.

4. Como avaliam a vossa participação ativa como empresa associada da ANFAJE?

Tínhamos gosto de que fosse mais ativa, mas o excesso de trabalho, feliz ou infelizmente, não nos permite uma parceria mais próxima e constante, com a certeza, porém, de que temos muito gosto em fazer parte do vosso grupo de associados. ■



ANFAJE participa em reunião para revisão do Catálogo Nacional das Qualificações



CENFIM

No dia 12 de abril, a ANFAJE participou na primeira reunião do Focus Group de revisão do Catálogo Nacional das Qualificações (CNQ), organizada pelo CENFIM, para arranque dos trabalhos.

A reunião iniciou-se com uma Sessão plenária, dirigida pelo Dr. Vitor Dias (Diretor do Departamento de Formação), durante a qual foi dado o enquadramento, definidos os métodos e instrumentos de trabalho e identificadas as subequipas de trabalho, as quais reuniram-se separadamente para análise, crítica e validação do Mapa Integrado de Profissões do CNQ e para uma primeira reflexão sobre os conteúdos.

As subequipas voltaram-se a juntar para o encerramento da Sessão plenária, durante o qual foi debatido o ponto de situação dos trabalhos de cada grupo e definidas as próximas ações e reuniões on-line e presenciais, sendo já a próxima reunião nos dias 3 e 4 de maio, na Foz do Arelho.

Com a sua participação a ANFAJE procura soluções para satisfazer as necessidades de qualificações e competências do Setor das janelas, portas e fachadas, nomeadamente ao nível do fabrico e instalação dos referidos produtos em alumínio, PVC e madeira, sugerindo a revisão de uma qualificação específica.

Nova reunião do Conselho Estratégico, em junho



**CONSELHO
ESTRATÉGICO
ANFAJE**

Após a primeira reunião do Conselho Estratégico da ANFAJE, realizada no passado dia 28 de junho de 2022, no Porto, a associação prepara-se agora para convocar novamente os associados para uma segunda reunião. Na próxima reunião, serão apresentadas as ações que foram realizadas para ir ao encontro dos temas definidos como prioritários para o futuro do sector das janelas, portas e fachadas.

A primeira reunião contou com a participação de trinta empresas

associadas da ANFAJE. Com forte nível de adesão e participação, ficou demonstrada a necessidade de reforçar o espaço de debate entre os associados, sobre os temas mais atuais e relevantes do nosso setor. Em junho de 2022, foram definidos 8 temas e a ANFAJE tem vindo a trabalhar em cada um deles.

Com a realização da próxima reunião, prevista para o mês de junho, o Conselho Estratégico poderá indicar novos temas, propor novas ações e/ou estratégias a adotar pela ANFAJE para representar e defender o presente e futuro do setor.

ANFAJE publica novo folheto técnico: “Como escolher o tipo de VIDRO para as suas janelas eficientes”

No passado dia 28 de fevereiro, após nova reunião do Gabinete Técnico da ANFAJE, foi redefinido o Plano de Ação para 2023 e respetivo cronograma de ações e a tarefas a desenvolver por cada Comissão Técnica (CT). Da reunião saiu o compromisso de publicação de novos folhetos técnicos até ao final do ano, nomeadamente sobre os seguintes temas: ventilação, resistência ao fogo e segurança e intrusão.

Porém, a CT do Vidro, pertencente ao Gabinete Técnico, já concluiu o trabalho

de redação de um novo folheto técnico: “Como escolher o tipo de VIDRO para as suas JANELAS EFICIENTES”, através do qual o cliente particular pode adquirir mais e melhores conhecimentos sobre os vidros. No momento da escolha de novas janelas eficientes, existem três critérios essenciais a ter em conta, pois “não serve um vidro qualquer”. No novo folheto da ANFAJE são ainda apresentados 7 pontos a ter em conta antes da escolha das novas janelas eficientes e é explicado em pormenor o que é um vidro duplo e os principais parâmetros técnicos dos vidros.



ACADEMIA ANFAJE promove webinar sobre a DAP, em parceria com o Cluster Habitat Sustentável

A ACADEMIA ANFAJE organizou mais um Webinar técnico, em parceria com o Cluster Habitat Sustentável, intitulado «O que é, para que serve e como fazer uma DAP», no passado dia 18 de abril, entre as 17h00 e as 18h00, cujo orador foi o Prof. Victor Ferreira, presidente da entidade convidada.

O principal propósito de uma Declaração Ambiental de Produto (DAP) é demonstrar o desempenho ambiental de um produto ou serviço, baseando-se em estudos de Avaliação de Ciclo de Vida (ACV). As DAP são realizadas segundo requisitos das normalizações europeias que refletem as exigências do mercado nesta área. O Regulamento (UE) nº.305/2011 do Parlamento Europeu, considera importante que na avaliação

WEBINÁRIO SOBRE DECLARAÇÃO AMBIENTAL DE PRODUTO | 2023

O QUE É, PARA QUE SERVE E COMO FAZER UMA DAP



do desempenho de um produto de construção, se tenha em conta os aspetos de saúde e de segurança relacionados com a utilização destes produtos durante todo o seu ciclo de vida. Neste mesmo Regulamento refere-se que para a avaliação da utilização sustentável dos recursos e do impacto das obras de construção no ambiente, deverão ser utilizadas declarações ambientais dos produtos.

No final do webinar, os participantes puderam colocar as suas questões e verem esclarecidas as suas dúvidas sobre as DAP.

ANFAJE marcou presença na X Semana da Reabilitação Urbana de Lisboa



No ano de celebração da sua 10.^a edição, a Semana da Reabilitação Urbana de Lisboa realizou-se de 29 a 31 de março, em Lisboa, com o apoio institucional da ANFAJE.

A X Semana da Reabilitação Urbana de Lisboa apresentou-se com um novo foco, mais abrangente: além dos desafios da Reabilitação Urbana, foram debatidos os desafios que Construção

enfrentam bem como todas as questões relacionadas com Sustentabilidade dos novos empreendimentos imobiliários.

O evento teve enorme sucesso, contando com um conjunto de 12 sessões de debate, complementadas por workshops técnicos e seminários jurídicos.

No dia 29, a ANFAJE participou na conferência “Reabilitação de Condomínios – Os apoios e o desígnio verde”, na qual também participou a ADENE, a APEGAC, o Grupo Preceram, a ECOIAF e o Fundo Ambiental. Foi um debate importante na medida em que, num momento em que são lançados e se prevê o lançamento de novos apoios do Fundo Ambiental, esta é uma prioridade que tem a máxima urgência.

Perfis de alta eficiência energética Deceuninck.

Pensados para criar uma casa confortável e eficiente



Alcança a máxima eficiência, economia e conforto, protegendo o planeta. Os perfis Deceuninck para janelas de alto desempenho destacam-se pela qualidade e resistência pela utilização de materiais 100% recicláveis e reciclados.

Elegant Infinity
Thermofibra

UM PERFIL
PARA TODA
A VIDA



Comprometidos com a economia circular

deceuninck

TEKTÓNICA REFORÇA A SUA POSIÇÃO COMO EVENTO LÍDER DO SETOR



4 / 7 MAIO 2023

FIL PARQUE DAS NAÇÕES



É já de 04 a 07 de Maio que se realiza a TEKTÓNICA– Feira Internacional da Construção, evento líder em Portugal no sector da Construção e sectores afins. Promovida pela Fundação AIP, esta será a 25ª edição deste importante evento para a economia nacional e a prova de que o sector continua em plena atividade e a apostar neste Marketplace como plataforma de contactos e realização de negócios a nível nacional e internacional.

Em destaque, o crescimento de participações, contando esta edição já com 180 empresas inscritas. Destas, 29% são empresas que participam pela 1ª vez. Também significativo é o número de empresas que retomam a sua participação, cerca de 30%, sendo muitos destes regressos de empresas líderes no mercado nacional dos vários sectores que compõem a oferta da feira, um sinal claro de que a TEKTÓNICA está em linha com a evolução prevista em termos de mercado.

Na vertente internacional, destaca-se o Programa de Hosted Buyers que assegurará as reuniões entre as empresas participantes e compradores internacionais, prevendo-se a participação de cerca de 50 buyers de mercados como Espanha, França e Itália. De destacar também a participação de empresas estrangeiras, que totalizam até ao momento 10% das inscrições nesta edição, com proveniência dos mercados como a Bélgica, Espanha, França, Índia, Itália, Polónia, Suíça.

A TEKTÓNICA irá concentrar as grandes novidades do sector, as novas soluções, materiais e produtos que estão em desenvolvimento, em resposta à crescente necessidade de mais qualidade, inovação e sustentabilidade.

Grandes sectores como a Eficiência Energética, os Pavimentos e Revestimentos, os Materiais e Equipamentos, serão o palco para a participação de grandes Empresas e Marcas, das quais se destacam, entre outras, AIRZONE, ACQUAGOLD, ALPHI, BANHOASIS, BARBOT, CIMPOR, CIN, CLEARFIRE, CRUZFER, ENATIC/DAIKIN, FRANCE AIR PORTUGAL, GALP SOLAR, GRUPO PRECERAM, GRUPO VERDASCA, IBERDROLA, METALUSA PORTUGAL, MOB, PORCELANOSA, PREMAQ, RUBICER, SAINT GOBAIN, S&P PORTUGAL, SECIL, TORNEIRAS RORIZ, WAYSE. →



Incluído no âmbito da TEKTONICA, está uma vez mais, o Prémio Tektónica Inovação, que distingue e premeia os produtos e serviços mais inovadores e sustentáveis do mercado da construção, desenvolvidos pelas empresas nas diferentes áreas em exposição que apostam no desenvolvimento de novos produtos.

A realização, de 04 a 07 de Maio, decorre na FIL – Parque das Nações em simultâneo com o SIL – Salão Imobiliário de Portugal.

MAIS INFO: [Tektonica – FEIRA INTERNACIONAL DE CONSTRUÇÃO E OBRAS PÚBLICAS \(fil.pt\)](#) ■





ALUPLAST

Bonding inside. Tecnologias para melhorar a qualidade de vida



As janelas com vidro colado começaram a ser utilizadas pela primeira vez na indústria aeronáutica e automóvel pela segurança adquirida pelo vidro acoplado ao seu suporte. Há bastante tempo que a Aluplast, detetou e implementou esta vantagem competitiva, na criação e desenvolvimento de novos perfis de PVC para a fabricação de janelas eficientes.

Janelas com maior estabilidade e maior durabilidade:

A colagem estabelece uma união extraordinariamente forte e permanente entre o rebordo do vidro e o respetivo suporte no perfil da folha de PVC. O peso do vidro é distribuído uniformemente por todo o comprimento, dando maior estabilidade à caixilharia.



Tecnologia de Colagem para uma maior segurança:

A inovadora tecnologia Bonding Inside da Aluplast permite a união perfeita e sem fissuras entre o vidro e o perfil de PVC da folha. Com esta solução, existe uma enorme vantagem importante na segurança anti-roubo (podendo obter a classificação RC2) e no aumento da resistência ao impacto, uma vez que o vidro e o perfil atuam como uma unidade estrutural sólida e resistente, o que torna a janela mais segura em caso de forte golpe acidental contra o vidro.



Economia e conforto em casa:

Entre as inúmeras vantagens, destaca-se a melhoria do isolamento térmico, aumentando os níveis de eficiência energética ao evitar fugas de ar e troca de temperatura entre o interior e exterior das casas. Também melhora o isolamento acústico das janelas e reduz o ruído externo, melhorando a qualidade de vida e o conforto. A tecnologia Bonding Inside facilita igualmente a limpeza das janelas. Sem espaços entre o vidro e o perfil, não há acumulação da sujidade ou humidade nos cantos, facilitando a limpeza e a manutenção.



ALUTAIPAS

ALUTAIPAS: as melhores marcas do setor como parceiras



A Alutaipas tem conseguido consolidar a sua posição no mercado graças à qualidade dos seus produtos e serviços. Esta qualidade deve-se em grande parte à escolha dos melhores parceiros e marcas de referência neste setor. Ao trabalhar com marcas como a Soudal, Alualpha, Dubral, Olivé, Polismar, Levi, Portaluxe, GNS, Baicha, Portancora, WinkHaus, Bramolde, MR, Master, pode oferecer soluções diversificadas e adaptadas a todos os tipos de clientes e orçamentos.

A Alutaipas prima também por oferecer uma ampla gama de acessórios de alumínio incluindo sistemas de correr para portas e janelas, sistemas pivotantes, sistemas oscilo-batentes, sistemas basculantes e sistemas de abertura para o exterior. Todos os sistemas são projetados para proporcionar alta resistência, durabilidade e eficiência energética. Oferece ainda, uma ampla gama de acessórios, como fechaduras, puxadores, dobradiças e sistemas de fecho automático, que garantem a segurança e a funcionalidade dos sistemas de alumínio.

A escolha dos melhores parceiros tem sido fundamental para que a empresa se destaque no mercado, mas este não é o único segredo. A qualidade dos produtos e serviços oferecidos é o resultado de um trabalho árduo e compromisso constante com a excelência. O responsável afirma que, "O objetivo é continuar a expandir, inovar, sempre atentos às novas tecnologias pois o setor do alumínio é um setor em constante evolução."

"Trabalhamos consigo, para juntos crescermos."

Mais informações: <https://alutaipas.com/>



deceuninck

DECEUNINCK

O novo showroom da Deceuninck, uma experiência imersiva onde se sente o conforto de uma boa janela



Localizado no escritório principal da empresa em Borox (Espanha), o novo showroom apresenta-se como o espaço perfeito para que clientes e parceiros, como profissionais do setor e consumidores, possam viver uma experiência imersiva em torno dos produtos e soluções da marca, todos eles de alta eficiência energética e comprometidos com a economia circular.

Após um ano intenso de trabalho, o showroom da Deceuninck já é uma realidade. Com o objetivo de continuar a crescer e inovar no mercado das janelas, a Deceuninck, empresa líder em soluções sustentáveis para portas e janelas na Europa, entra em 2023 com a apresentação de um novo espaço de trabalho aberto, inovador e interativo: um showroom que representa a aposta convicta da marca em proporcionar aos seus clientes e colaboradores uma forma diferente de conhecer os seus produtos e soluções de alta eficiência energética.



O espaço foi desenhado para gerar e transmitir as sensações que se produzem na hora de conhecer de perto os perfis da Deceuninck. Criar uma experiência comercial única e aproximar a marca de arquitetos, distribuidores, instaladores, parceiros e clientes em geral, eis a pedra angular deste projeto.

Também o showroom é concebido, além do mais, como um espaço de formação para o profissional das janelas e, portanto, como uma extensão do projeto formativo da Deceuninck Academy, até agora desenvolvido online (www.deceuninckacademy.com).



Visite o site da Deceuninck: [Ventanas de PVC Deceuninck](#) | [Lider mundial en carpinterias de PVC](#)





GEALAN

GEALAN-LINEAR®: Sistema de perfil moderno, de alto desempenho e polivalente



O novo sistema de perfis GEALAN-LINEAR® está perfeitamente adaptado às atuais tendências de construção. O seu aspecto é claro, angular, moderno e sem concessões. A aparência exterior do perfil de 74 mm é mantida no interior com os bites a combinar e linhas claras nas faixas.

Tecnicamente sofisticado, fácil de processar:

O novo desenvolvimento também impressiona com detalhes técnicos que garantem uma excelente vedação, isolamento térmico, ruído e proteção anti-roubo. Isto é assegurado pelos três níveis de selagem contínua e pela estrutura rebatida e selagem foliar. GEALAN-LINEAR® combina assim muitas características numa profundidade básica estreita de 74 mm.

Apesar do seu refinamento técnico, GEALAN-LINEAR® continua a ser fácil de usar a todo o momento e é ideal tanto para edifícios novos como para renovações.

Sustentável e respeitoso do ambiente:

O novo sistema de perfis GEALAN-LINEAR® é amigo do ambiente graças a um conceito de material reciclável. Além disso, GEALAN-LINEAR® pode ser rapidamente processado e facilmente armazenado pelo fabricante de janelas. A elevada compatibilidade do sistema reduz o número de perfis e acessórios necessários. Portanto, GEALAN-LINEAR® também convence com a sua relação custo-eficácia e, ao mesmo tempo, conserva recursos.

MAIS INFO: <https://www.gealan.de/pt/sistemas/gealan-linear/>





GUARDIAN

Uma maior consciência do ruído exterior para mitigar os seus efeitos nocivos

A 26 de abril foi assinalado o Dia Internacional da Consciencialização para o Ruído. A Guardian (uma das maiores fabricantes de vidro float e vidro revestido a nível mundial) refletiu sobre a importância de contar com um bom isolamento acústico em casa. Nesse sentido, a Guardian promove a sua solução de vidro acústico: Guardian Lamiglass Acoustic® - uma alternativa que ajuda a reduzir o ruído exterior e a melhorar a qualidade de vida, quer na renovação quer em novas habitações.

Esta solução de vidro acústico, trata-se de um vidro laminado que confere às janelas um isolamento acústico superior, especialmente em ambientes urbanos ou sujeitos a ruídos de tráfego específicos, como aeroportos e estradas. Além disso, graças às suas características de segurança, ajuda a proteger a habitação contra possíveis impactos.



O Guardian LamiGlass Acoustic é composto por dois vidros unidos entre si por uma película especial anti-ruído. Esta interlayer acústica tem a capacidade de atenuar o ruído exterior em até 49dB. Combinada com o vidro duplo Guardian Select, com vidro Guardian Sun, contribui para melhorar o isolamento térmico da casa, o que ajuda a reduzir os consumos de aquecimento e/ou ar condicionado e, portanto, a favorecer a poupança de energia. Além disso, este vidro laminado acústico absorve 99% dos raios UV nocivo, ajudando a que as cores dos materiais e superfícies se mantenham ao longo do tempo.



KÖMMERLING

Kömmerling coloca a ênfase na eficiência energética na sua campanha publicitária



**CONSERVAMOS
A SUA ENERGIA
DENTRO DA CASA**

Sob o slogan “Conservamos a sua energia”, a Kömmerling lançou, este ano, uma nova campanha publicitária com um anúncio televisivo. Dirigido ao cliente final, o anúncio convida-nos a refletir sobre a importância de não desperdiçar a energia que geramos nas nossas casas.

O parque imobiliário português é um dos mais antigos e com maiores carências energéticas da Europa, e perante este problema, a marca mostra-nos uma realidade: a perda de energia que é desperdiçada através das janelas sem capacidade de isolamento.

“Energia é conforto para estar confortável em casa, mas também é dinheiro, muito dinheiro... Então, porque deixamos que escape?”. Esta é a questão colocada pela Kömmerling no seu spot publicitário, uma peça na qual podemos ver como, nas cidades de hoje, a energia que geramos dentro das nossas casas escapa através das maiorias das janelas.

A marca, consciente de que cerca de 70 % da energia escapa através das janelas, mostra como a substituição de janelas antigas por novas janelas com elevado desempenho térmico, garante que a energia não seja desperdiçada, seja conservada dentro de casa, enquanto mantém a temperatura e permite reduzir o custo da fatura energética. Isto traz uma grande poupança na despesa de aquecimento e também no ar-condicionado onde ocorre este mesmo efeito, reduzindo também as emissões de CO₂ para a atmosfera.

A nova campanha é também precedida pelo lançamento da marca da sua nova imagem corporativa, onde se afasta da imagem mais convencional do setor do perfil da janela para se concentrar num novo conceito, mais dinâmico, onde a eficiência e a sustentabilidade ambiental estão na vanguarda da estratégia da marca.

VER ANÚNCIO: <https://youtu.be/oDV1uCmcjtc>



REHAU

A eficiência energética com sistemas de correr e deslizante



A resposta a uma maior eficiência energética por parte dos sistemas em PVC da REHAU tem sido feita ao longo dos anos através de sistemas de abrir, tais como o EURO DESIGN 70 o SYNEGO e o GENEIO. Ultimamente e para responder às tendências arquitetónicas, a REHAU desenvolveu novos sistemas de correr com excelente desempenho de isolamento térmico e acústico denominados SYNEGO SLIDE E SLINOVA.

O sistema deslizante SYNEGO SLIDE é um sistema 80 mm de profundidade, com uma parte fixa e uma folha móvel, folha esta que desliza sobre um carril e em que o isolamento do caixilho é realizado através de juntas de EPDM. A eficácia do seu isolamento com um valor de permeabilidade 4, conjugada com vidros de espessura até 51 mm conferem a este caixilho um excelente desempenho em isolamento térmico e acústico. A robustez dos seus perfis permite realizar vão com L=4000 x A= 2600 mm.



O sistema de correr em linha SLINOVA, com uma profundidade de 80 mm atinge igualmente um valor de permeabilidade ao ar de nível 4. A possibilidade de colocar vidros até 32 mm de espessura e perfis complementares térmicos de isolamento, conferem a este sistema de correr em linha um isolamento térmico e acústico superior a outros sistemas existentes no mercado. É possível realizar vãos com aro bi-rail e tri-rail até 2700 mm de altura.

Em ambos os sistemas existem infinitas possibilidades de cores e acabamentos oferecidas pelo programa KALEIDO COLOR.

MAIS INFO: www.rehau.pt



ROTOFER

ROTOFER: Novidades para as suas portas



A gama Door apresenta novas fechaduras com múltiplo fecho de última geração. O novo produto destaca-se Roto Safe A | Tandeo e Roto Safe E | Eneo A, que cumpre os mais exigentes requisitos de proteção antirroubo, conforto, segurança e resistência à corrosão, com 10 anos de garantia de funcionamento.

A fechadura automática sem chave é dotada de 5 pontos de fecho em série e é apta para obter as classificações RC2 e RC3. Com esta fechadura, a porta fica fechada mesmo quando não é trancada à chave.

Com componentes únicos, este novo produto satisfaz as necessidades e preferências do cliente. Os novos elementos de fecho múltiplos para portas estão disponíveis com testa à broca entre 35 a 80mm para numerosos sistemas de perfil habituais. Podem ainda ser adaptadas para abrir à mão direita ou esquerda, o que juntamente com o desbloqueio por motor, traz um maior conforto ao cliente.

Devemos destacar o sistema de controle de acessos ZKS Eneo 4 em 1, pois facilita o acesso, combinando 4 funções de abertura através de Bluetooth no telemóvel, leitor de impressão digital, RFID ou introduzindo um código numérico. Permite criar facilmente um número ilimitado de utilizadores diferentes e eliminá-los posteriormente de forma segura. Está preparado para funcionar em 27 idiomas para iOS 9.0 e superior ou Android 4.4 e superior.

Esta ferragem também se encontra disponível com uma versão de motor com recetor de rádio.





SIALNOR

Sistemas de Alumínio para Arquitetura



Macedo de Cavaleiros
Vila Real
+351 278 420 180
geral@sialnor.pt
www.sialnor.pt

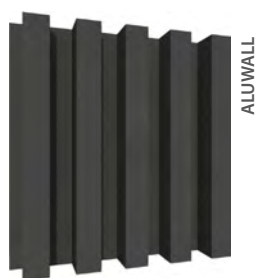


Em 2023, a Sialnor comemora 20 anos de uma história marcada pelo profissionalismo e experiência no setor, aliada aos conhecimentos dos nossos profissionais que garantem a apresentação das melhores soluções.

Na arquitetura moderna, privilegiam-se figuras geométricas de design elegante, simples e minimalista. Os sistemas de caixilharia acompanham esta evolução e aperfeiçoam as suas linhas, não excluindo a eficiência e o conforto.

Grandes vãos envidraçados permitem a iluminação natural dos espaços conjugando a simplicidade com o discreto, proporcionando uma maior funcionalidade e harmonia ao espaço.

Seguimos tendências, criamos novos sistemas de acordo com as exigências do mercado. As séries foram projetadas de forma a ser facilmente integradas na construção de alta qualidade, na qual são exigidos padrões de excelência e eficiência energética elevados.





SODAL

Apresentação da gama de fitas pré-comprimidas da Soudal – Soudaband

Com “soluções do vidro à parede” que proporcionam o melhor desempenho do ponto de vista de isolamento térmico, acústico e estanquidade à água e ao ar, a Soudal incorporou nos seus sistemas de instalação as fitas pré-comprimidas de selagem de juntas (Soudaband) que maximizam a eficiência energética de uma janela instalada.

Com a Soudaband, a SODAL oferece uma gama completa e diversificada de fitas pré-comprimidas de selagem de juntas. A gama é constituída por diferentes tipos de fitas de selagem com diferentes características e dimensões (larguras, espessuras e cores). Graças à sua diversidade, a SODAL pode oferecer soluções isoladoras de ar, vento e/ou chuva intensa. As fitas de selagem multifuncionais, Soudaband PRO MF1 e PRO SFD, proporcionam a selagem a vários níveis (estanquidade ao ar, isolamento e resistência às intempéries) em apenas um único produto, uma verdadeira solução tudo-em-um. Todas as fitas de selagem de juntas Soudaband tem um lado autocolante para ajudar na instalação inicial.

Porquê usar Soudaband?:

- Aplicação rápida, fácil e limpa
- Pronto-a-utilizar (sem necessidade de ferramentas ou equipamento na aplicação)
- Eficiência de tempo e custo (sem tempo de secagem ou de cura)
- Melhora a eficiência energética dos edifícios
- Isolamento térmico e acústico
- Resistente a movimentações das juntas (mudanças de clima)
- Pode ser instalada em todas as condições climatéricas
- Pode ser pintada
- Selagem de superfícies irregulares
- Prazo de validade longo.




CONSULTE AQUI
O CATÁLOGO

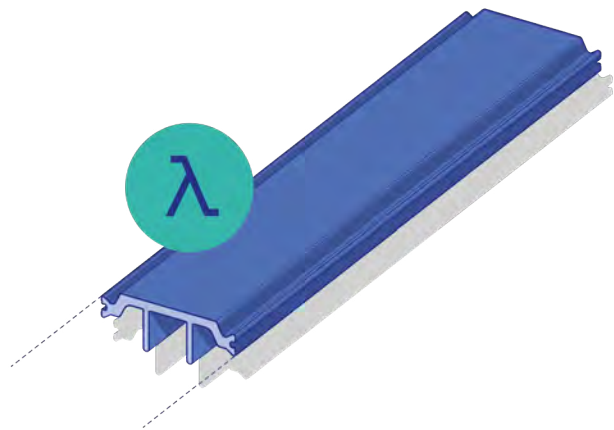
TECHNOFORM

TECHNOFORM

Low Lambda da Technoform

A Technoform tem sempre em conta os mais elevados requisitos de eficiência energética, as novas normas e certificações, tais como a Passivehouse exigem.

Low Lambda da Technoform, com uma condutibilidade térmica inferior à da poliamida 66 com 25% de fibra de vidro, foi desenvolvida para cumprir com requisitos cada vez mais rigorosos. As varetas de Low Lambda oferecem a possibilidade de melhorar significativamente o desempenho térmico dos sistemas de alumínio, devido à sua baixa condutibilidade térmica (0,21W/mK) em comparação com a poliamida 6,6 com 25% de fibra de vidro.



Por outro lado, a poliamida Low Lambda mantém as outras propriedades características da poliamida 6,6, reforçada com 25% de fibra de vidro, nomeadamente alta resistência à corrosão, inércia à maioria dos químicos, alta resistência mecânica, para além de não sofrer nenhuma deformação quando submetida a temperaturas inferiores a 200°C .

Deste modo, a utilização de poliamidas Low Lambda oferece duas possibilidades: uma melhor transmitância com a mesma largura de estrutura ou a mesma transmitância com uma estrutura menor.



VEKA

Nova participação da VEKA na Rebuild 2023



Após a participação conjunta com a Plataforma de Construção Passivhaus na edição de 2022, a VEKA participou, nesta edição, de forma independente para apresentar os seus últimos desenvolvimentos aos clientes e prescritores.

Entre os vários temas abordados no Congresso, destacamos o valor da Economia Circular e os materiais que impulsionam este modelo. E foi precisamente este o tema central da intervenção de Daniel Morales, responsável pela Prescrição na VEKA Ibérica, sob o título "VEKA e o seu compromisso com a Economia Circular. Do berço ao berço", na sala da Oficina Arena, no passado dia 28 de março.



A presença da VEKA na Rebuild permitiu apresentar os sistemas de janelas fabricadas com produtos eficientes, da mais alta qualidade e recicláveis. SOFTLINE 76 Passiv, SOFTLINE 82 Passiv 1.0. ou revestimentos de alto desempenho como o VEKAVARIANT 2.0 classe 4, em permeabilidade ao ar. Todos eles, desenvolvimentos inovadores para corresponder às últimas tendências arquitetónicas, sem esquecer os critérios de eficiência energética da nova onda de reabilitação (*Renovation Wave*).

FABRICANTES DE JANELAS EFICIENTES

A CATEDRAL
ALT ALUMÍNIOS
BENEPVC
BEST WINDOWS
BIGWIN
CAAP
CAIXIAVE
CAIXILOUR
CAIXIPLÁS
CAIXIPRIMOS
CARPILUX
CARPINCASAIS
CARPINTARIA CASANOVA
CARVALHO & MOTA
CHARNECA ALUMÍNIOS
CIDADE PVC
DAIREPVC
DÁRIO HONÓRIO
DOUROSYSTEM
EUROCAIXILHO
F2J
FALRUI
FMLP
GERCIMA
IDEIAS PRECIOSAS ALUMÍNIOS
JAC FARIA
JANELA ABERTA
JFM SANTOS
J&J TEIXEIRA
LEONEL INVERNO & GARCÊS
MONTEIROS
MY WINDOW
ORIGINALPERFIL
PERFIL CONTEMPORÂNEO
PERFILIS
SERRALHARIA NOVA ERA
SERRALHARIA SANTOS PEREIRA
SILVESTRE & SOUSA
SAF
SAM'S
SULDERNUS
SYTALMAD
TAGUS PVC
VITOR PINHEIRO
FORNECEDORES DE SISTEMAS DE PERFIS DE ALUMÍNIO
ALUNIK WSA
E+ PERFIL
LINGOTE ALUMÍNIOS
LOUSALU
NORTALU
RCN
SCHÜCO PORTUGAL
SIALNOR
SCA

FORNECEDORES DE SISTEMAS DE PERFIS DE ALUMÍNIO

STRUGAL
TAFE
FORNECEDORES DE SISTEMAS DE PERFIS DE AÇO E FERRO
JANSEN
FORNECEDORES DE SISTEMAS DE PERFIS DE PVC
ALUPLAST
DECEUNINCK
GEALAN
KÖMMERLING
REHAU
SAGIPER
SALAMANDER
VEKA
FORNECEDORES DE SOLUÇÕES DE PAINÉIS DE PORTA
PANEDGE
PORTALUXE
FORNECEDORES DE AUTOMATISMOS E MOTORIZAÇÃO DE ESTORES
SOMFY PORTUGAL
NICE PORTUGAL
FORNECEDORES DE SELANTES E MASTIQUES
ISO-CHEMIE
PERVEDANT
SIKA PORTUGAL
SOUDAL
WÜRTH
FORNECEDORES DE SOLUÇÕES DE ISOLAMENTO PARA PERFIS
ENSINGER
TECHNOFORM BAUTEC IBÉRICA
FORNECEDORES DE SISTEMAS DE FERRAGENS E ACESSÓRIOS
ALUTAIPAS
CRUZFER
FERRAGENS DO MARQUÊS
LUMARCA
ROTOFER
FORNECEDORES DE SOLUÇÕES DE VIDRO
COVIPOR
CRISTALMAX
GUARDIAN GLASS
SAINT-GOBAIN GLASS
VIDRARIA FOCO
VIDROLUZ
VIDROTORRE
VIDUPL0
FORNECEDORES DE PELÍCULAS PARA VIDRO
IMPERSOL
FORNECEDORES DE SISTEMAS DE CURVATURA
CURVAR
FORNECEDORES DE EQUIPAMENTOS INDUSTRIAIS
OLIPAL
MACHALTECH
PREMAQ
INSTALADORES DE JANELAS EFICIENTES
JANELA AO QUADRADO

AINDA NÃO É ASSOCIADO DA ANFAJE?

Participe activamente na mudança do seu sector & usufrua de benefícios exclusivos.



AJUDE-NOS A CONSTRUIR UM MERCADO MELHOR PARA OS SEUS NEGÓCIOS E PARA A SUA EMPRESA.
TORNE-SE NOSSO ASSOCIADO!

janelaseficientes@anfaje.pt

www.anfaje.pt



ANFAJE 

Associação Nacional dos Fabricantes de Janelas Eficientes

Sede Social

Avenida Salgueiro Maia, 978
Apartado 1647 - Abóboda
2785-503 S. Domingos de Rana

Escritório

Quinta da Fonte
Rua dos Malhões, Edifício D. Pedro I
2770-071 Paço de Arcos
Tel: (+351) 925 987 696

